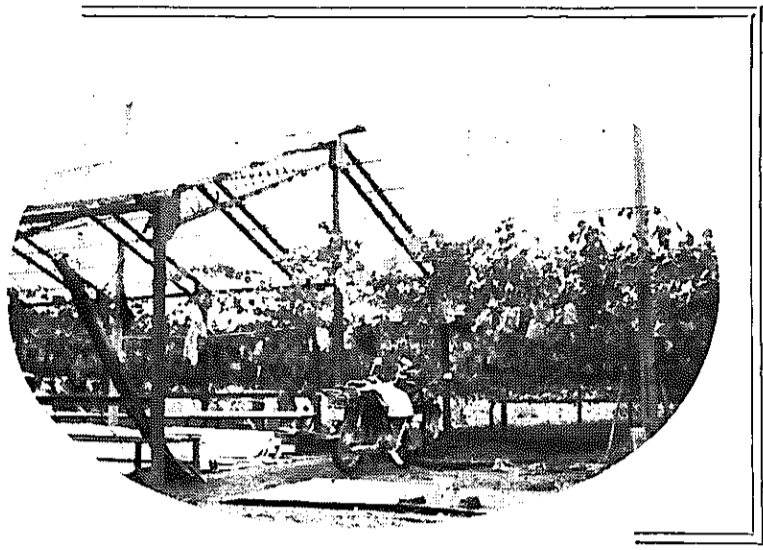


# 上驚ノ木 観光果樹園がおめみえ

## 将来は釣り堀も計画 気がるにどうぞ



開園の前から申込みがある果樹園と休憩所の工事現場

市内上驚ノ木の部落八戸は上驚ノ木観光果樹園組合（笠原万一会長）をつくり、この十日に開園式をおこなわれました。これは、しずかで自然のままの果樹園で自由にブドウをいでもらい、もぐもぐと食べたブドウのうまさなどを味わっていただくというのねらいです。

現在組合に加入しているのは八戸ですが、これから呼びかけ、いまの五万平方メートルから将来は十五万平方メートルにまで広がりたいと笠原万一会長は話しています。

ブドウ園を観光にもついでに釣り堀もついでにという考えは前からもっていましたが、それが、休憩所をつくり、開園の前から申込みがある果樹園と休憩所の工事現場

### 暮しのそと

農家のみなさんは、収穫期を迎え何と心忙し毎日をおくっていることと、最近出稼ぎに出るようになってきましたので、のんびりと冬眠などしておれないように、すこしでも早く農作業を

### 時間を有効に

けじめのある生活を

理想的な生活時間	田植え期	稲刈り期
労働時間 8時間以内	労働時間 13時間 53分	労働時間 12時間 58分
食事、入浴、社会的、文化的、娯楽、睡眠	食事、入浴、社会的、文化的、娯楽、睡眠	食事、入浴、社会的、文化的、娯楽、睡眠
睡眠時間 8時間	睡眠時間 6時間15分	睡眠時間 7時間18分

終わらせようと考えているかたが多いことと、一年中忙しのであればなおのこと毎日毎日の時間の使い方を有効にすることが必要です。これは、農家の

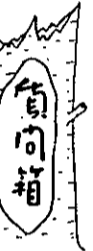
かただけだけでなく、他の職業のかたにもいえると思います。

市内には観光資源として別にこれといったものがないため、観光となるとどうしてか、観光をうまく生かしてゆかなければ道は開けません。その点この果樹園はブドウそのものを観光につかたというこ

### 肥料を無料で

さしあげます

肥料を無料でさしあげます。と、昨年ので完成したし尿処理場では肥料の引き取り手を農家のかたに呼びかけています。



貸付箱

このほど、市産業厚生会館内に開設した食堂に対し、市費ですべての施設を、部屋を貸しているとききました。ほんとうで

おこたえ、いま食堂として使用を許可している部屋は最初から業者を公募して、希望者から使用してもらったことになっていました。これまでも希望者なく、また、予算の関係で仕上げ工

### 之場

中大郷婦人学級



同婦人学級は、去年、おとしの二年間の中央婦人学級として指定を受け、さらにことしは文部省の国庫補助対象学級として指定を受けました。

この学級では毎月一回から二回あつまり、料理やお花などをやったり、話したりして、このうちの一回は、毎月七日の午後から全員で本乗寺にあつまり、料理やお花、映画会などをやり、毎月七日の午後、中大郷地区の婦人の休みの日に全員があつまるようにならうとしています。

### 成分分析表

水分	8.05%
鉄	4.00
石灰素	30.87
窒素	1.61
りん酸	2.61
カリ	0.18

この肥料とは、同処理場でみなさんの排泄物を化学処理した結果でる渣泥(さでい)をいいます。

### 図書寄贈者のお名前

図書の寄贈をいただきありがとうございます。厚くお礼申し上げます。八月中山近藤光雄(諏訪ノ木) 山内勝太郎(戸塚) 川島孝也(五ノ宮) 狩野隆次郎(沖新保) 白根市子(白根) 豊田日出夫(能登) 小林アヤ子(左工門小路) 渡辺朝美(二の町)

### お知らせ

#### 今月の産業育成資金

今月の「産業育成資金」はつぎのような要項でおこなわれます。希望されるかたは期限までに申込みください。

- 申込み期限と場所 毎月二十五日までに市商工課各駐在室へ
- お貸しする時期 毎月十三日から審査し、その月の十五日ころお貸しします。
- 利率 日歩二銭三厘
- 資金の種類と限度額
- 金融機関
- 市内の各銀行
- 第四銀行月湯
- 支店の新潟信用
- 金庫白根支店
- 協栄信用組合
- 根支店 同新飯
- 田支店
- なお、わかりにくいところや、わしく知りたいかたは市商工課(七二二一)へお問い合わせください。

#### 県職員を募集

県人事委員会は、つぎのような要項で職員の採用試験をおこないます。希望されるかたは期限までに申込みください。

試験区分	
一般事務	一般事務の補助
一般事務(事務)	調査、監査、対外折衝、警務(男子)
林業	農林土木・農業
土木	建築・水産・電気

#### 十三日に演劇発表会

九月十三日の午後七時から産業厚生会館で「第十四回青年演劇発表会」第十五回全青年演劇大会予選」が開かれます。

当市からは、茨會根青年会が「山は夕焼け」というものを発表します。たかさんのかたがおいでくださるようお待ちしております。

#### 十月の農地相談室

来月の農地相談室はつぎのとおり開かれます。

月日	在室
10月11日	新飯田
12日	瀬井
13日	白井
14日	巻