

白根市報

人口のうごき	
(6月1日現在)	(5月中)
人口・34,230	出生・37
男・16,349	死亡・31
女・17,876	転入・66
世帯・6,310	転出・98

一市三カ村の共同で

火葬場がでます

白根市と味方村、月湯村それに中ノ口村の三カ村が共同で火葬場を建設する計画を進めていたが、このほど具体的な建設計画が本決まりになり、いよいよ来月上旬着工されることになりました。

現在、市が設置している火葬場は、大字能登にある白根火葬場のほか、茨管根、庄瀬新飯田に五カ所ありますが、どの火葬場も設備が古くて役に立たなくなりかけているので、まえばえから、新しい火葬場の建設が要望されてきました。また、広域的行政を推進する立場からも、隣接三カ村に呼びかけ、このたび、一市三カ村の組合立で建設することになったものです。

新しい火葬場は、総事業費千五百万円の見込みで、己資金九百十万円をあてる予定です。

新火葬場ができると、いままで使っていた市設置の火葬場は、廃止する方針で、そのほか部落などで維持管理している火葬場もなるべく廃止して、新しい火葬場で、衛生的に処理されることが望まれています。

なお、霊柩(きぎゆう)車は業者と火葬場を管理する組合が委託契約をすることになっています。



【写真】「市施設の見学する会」見学者の大部分の方が「ここを見学するのを一時期待っていた」と話していました。

公葬による「市の施設を見学する会」を二日に開き、マイクロスコープ二台で厚生会館など八つの施設を見学しました。この会は、みなさんの納めている税金がどのようにつかわれ、どのように役に立ち、どのような姿で再現されているかを、実際にみなさんから見学してもらい、市勢の発展に一層協力してもらおうと、はじめてのことでした。

この日は二十六名の方が参加し、①厚生会館②水道浄水場③乳児保育園④母子センター⑤ライスパラント⑥ゴミ処理場⑦市施設見学センターの順に見学しました。

「市の施設を見学する会」もつとこんな機会を

れぞれ見学。ある参加者は「このような感想文を寄せられました。『このように市の施設を見学する機会が、なかなかないので、もっとPRしてたくさんの方から見て欲しい』と思いました。』

2.わたしたちの納めた税金がまともな立派なものができるのかと感心しました。

3.子どもを生む施設のある母子センター、いちばん手のかかる三才児以下の幼児をあずかる乳児保育園、五万四千円分を処理できるという尿処理場などを直接見てできるは大変勉強になりました。このような機会をもっとたくさんつくって欲しいと思います。

国民年金

国民年金制度が実施されてから、はやくも六年になり、白根市では、国民年金に加入している方は、すでに一万六千二百三十人にも達しました。

そして、加入されている方々には、着々と保険料を納められ、または保険料免除の手続きをされて、将来の所得保障が確保されています。

ところで、当時三十一歳の方は、今では、三十三歳になっています。今度の国民年金の加入は、三十三歳以上の方になります。三十三歳以上の方は、今度の国民年金の加入は、三十三歳以上の方になります。三十三歳以上の方は、今度の国民年金の加入は、三十三歳以上の方になります。

三十六歳以上の方は ことが最後の機会

としての年金給付の権利を積み上げておられます。ところが、市内でいまなお約百人あまりの方が国民年金に加入しないで、国民年金の網の目からもれようとしておられます。

国民年金制度では、老令年金をもらうため原則として、最低二十五年保険料を納めているか、または保険料免除の取り扱いを受けていなければなりません。

将来老令年金はもちろん、老令補給年金さえもらえないことになりかねません。

したがって、昭和五十四年四月一日までに生れた三十六歳以上の人は、国民年金加入の最後の機会です。

未加入の方は、いますぐ市役所市民課または駐在室で加入の手続きをしてください。老後に悔いを残さないためにも、

商業所統計調査に協力を

七月一日全国いっせいに商業所統計調査の二つの大きな調査が行なわれます。

この二つの調査結果は、国や県それに市などの経済施策や、いろいろの計画を立てるために必要な資料づくりに利用されるものです。

調査票に記入された内容については、厳重に秘密が守られ、個々の調査票を統計目的以外に使用すること、つまり税金その他、商店、商社の利害に直接関係のあるようなことに使用することは、法律によって固く禁じられています。

正確な資料が集められるようご安心の上ご協力願います。なお、七月上旬から月末にかけて、調査員が伺いますから、どうぞありのままを申告してください。

七月一日を期して、全国いっせいに商業所統計調査と、商業統計調査の二つの大きな調査が行なわれます。

この二つの調査結果は、国や県それに市などの経済施策や、いろいろの計画を立てるために必要な資料づくりに利用されるものです。

調査票に記入された内容については、厳重に秘密が守られ、個々の調査票を統計目的以外に使用すること、つまり税金その他、商店、商社の利害に直接関係のあるようなことに使用することは、法律によって固く禁じられています。

正確な資料が集められるようご安心の上ご協力願います。なお、七月上旬から月末にかけて、調査員が伺いますから、どうぞありのままを申告してください。



救急車が 救急車が 救急車が

救急車(写真)が二日到着しました。新国道が開通してから、本市は県内でも交通事故の多い地域にランクアップしています。早くから救急車の配置を……と、いふ声があちこちから聞かれます。

見えた救急車は、日赤が県下に七台配置したうちの一台で、八十七万円の市費が四十七万円を負担。消防署に常備され、いつでも出動できるようにになっています。電話は一一九番です。

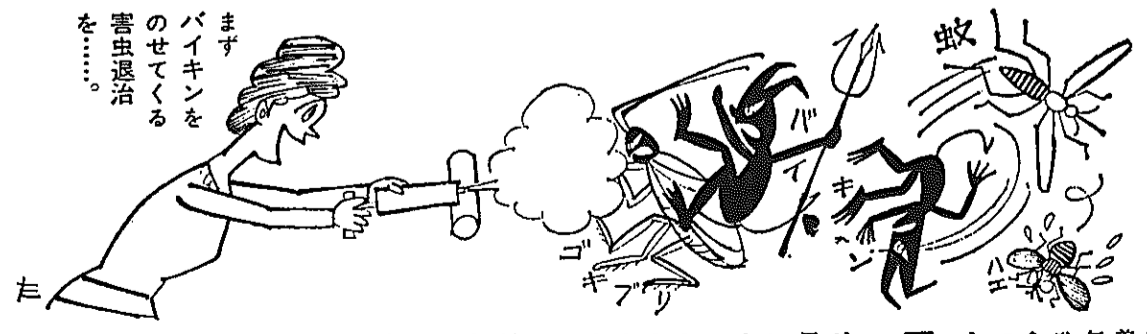
中毒・伝染病に十分な注意

夏はいつそうひどくよごれやすいので、はだ着はできるだけ通風性のある木綿ものを用い、まめにせんたくすることです。

赤ちゃんの下着にはよく洗剤を配って、ひふ炎にかからぬよう気を付けてあげましょう。

夏の健康管理

ゆううつなつゆの季節です。このつゆがあげると、カンカン照りの本格的な暑さがやってきます。夏場の疲労を除いて、体力を維持するためにはこれからの健康管理を



からだは清潔に わたくしたちのからだの表面(ひふ)は、内側から汗や皮脂が出ていて、外側からはほこりやばい菌がついて、常に不衛生な状態になっています。

夏はいつそうひどくよごれやすいので、はだ着はできるだけ通風性のある木綿ものを用い、まめにせんたくすることです。

赤ちゃんの下着にはよく洗剤を配って、ひふ炎にかからぬよう気を付けてあげましょう。

食生活 夏場は食欲がなくなり、胃腸の活動がぶくぶくになりがちです。ビタミン類も欠乏します。そのためにも食欲をそそるような料理を作るのが第一。それに、香辛料を上手に入れることもよいでしょう。

中毒や、伝染病をふせぐには①お台所の清潔②不潔なごきぶり(蚊、ハエ、ゴキブリ)の完全退治③はやくかき取る(お風呂、洗濯)など十分気をくばることです。

家のうち 戸だな、押入れががびくがびくになっていませんか。茶がらを十分乾燥させてよく洗い、それらのすみにおいておくと悪臭を消します。

つゆどきになるとくみどり便所の臭気がとくにひどくなるものです。夏みかんの皮をきざんでいれておくのだいぶ防げます。またキリの葉をきざんでいれても効果があるようです。おためしください。