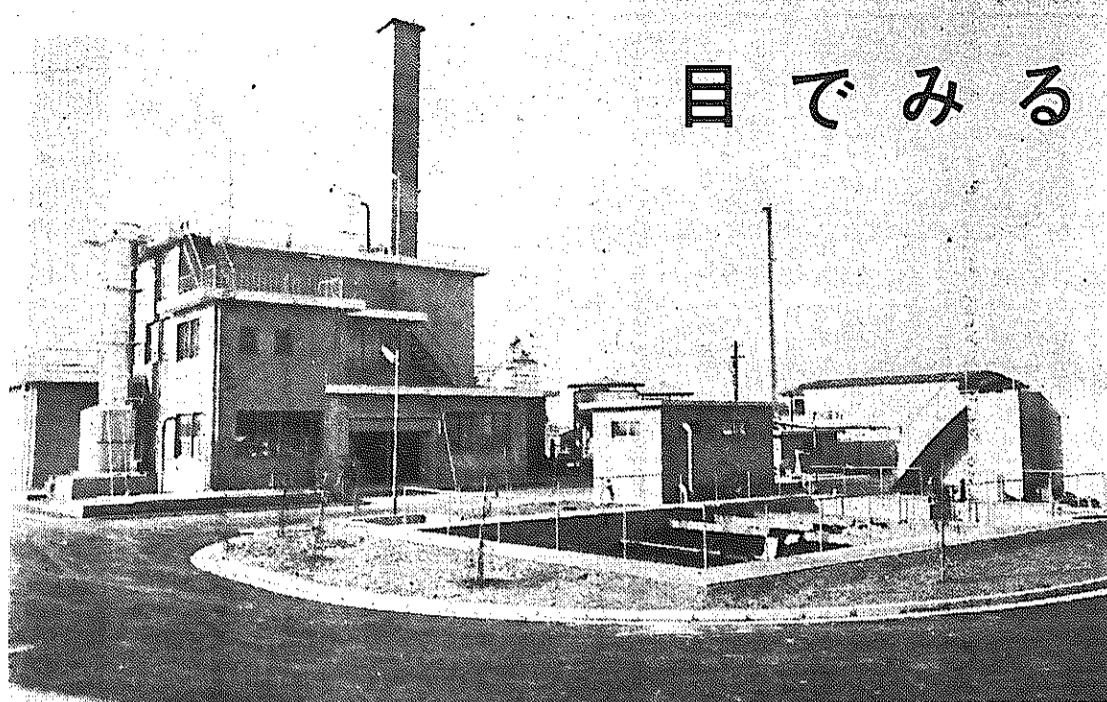
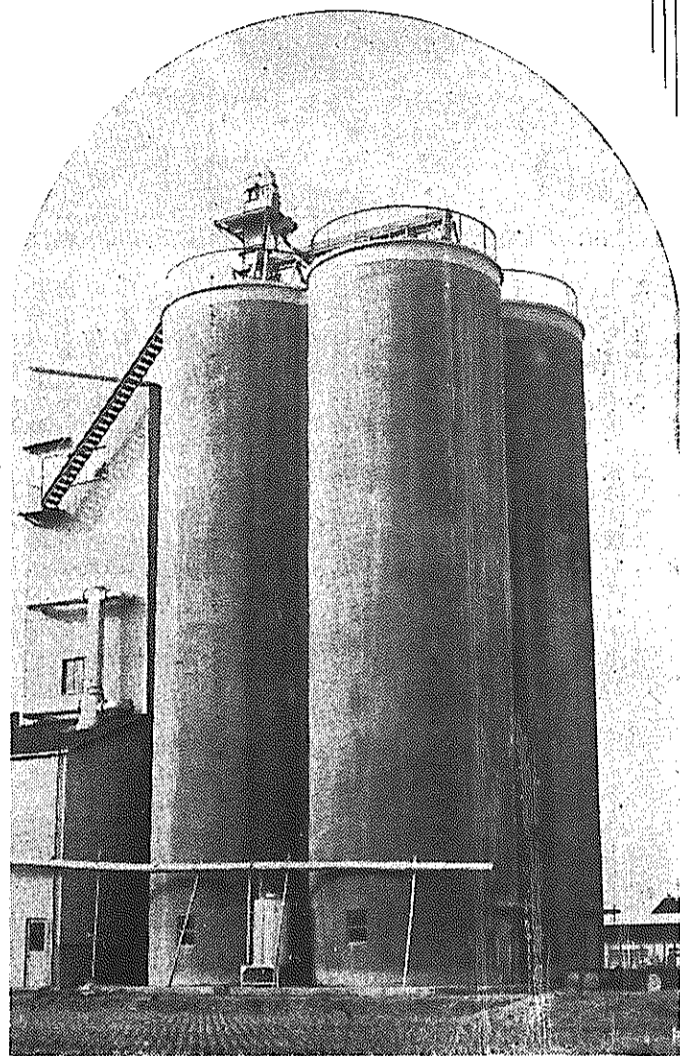


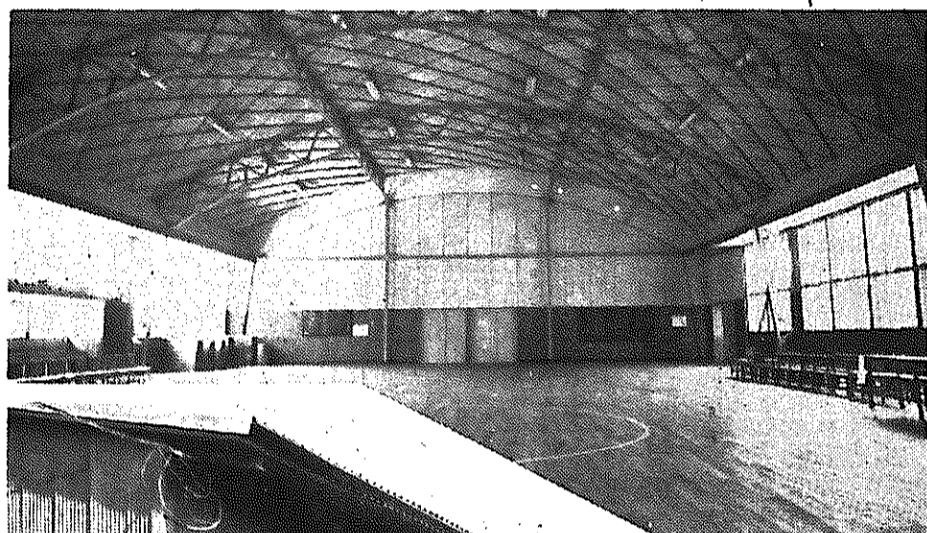
目でみる40年度の事業



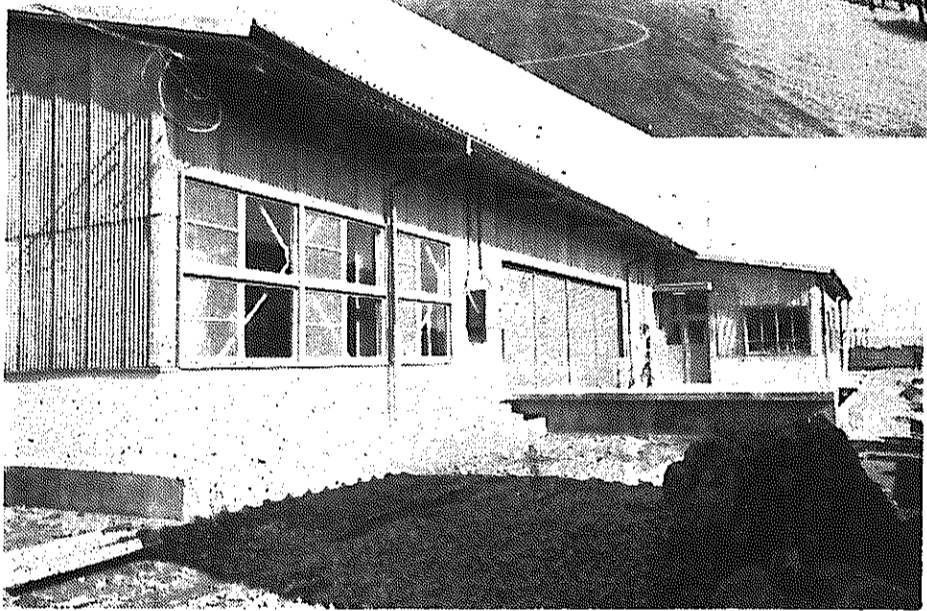
白根市と小須戸町、味方村、月潟村それに中ノ口村の組合立し尿処理場。総工費は1億108万円、処理能力は1日54*ロリットルで1月にしゅん工。



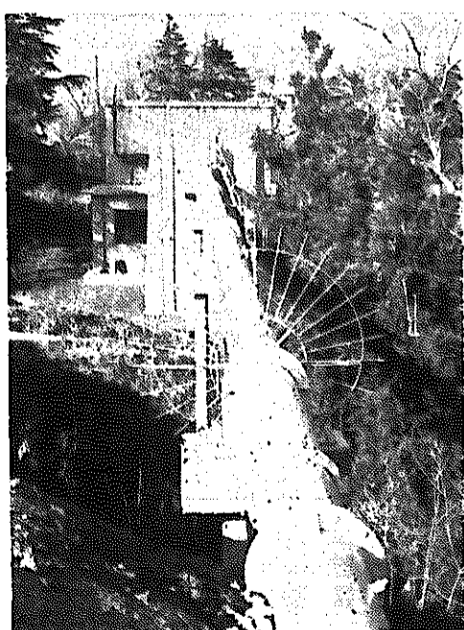
白根農協のライスプラント、総工費四千三百三十五万円のうち市から四百万円の補助金がでています。昨年六月しゅん工。



庄瀬小学校体育館、総工費千二百五万円面積六百四十四平方メートルに二月に完成。



白根地区給食センター、約3,000人分をまかなうマンモス共同調理場こん月から給食を開始。

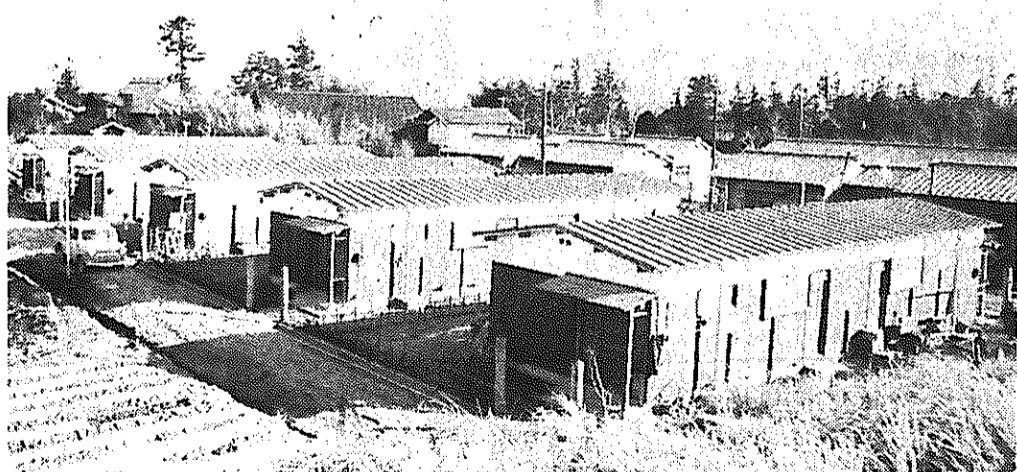


白根上水道の着水池とサイホン

昨年十二月、餘瀨地内に完成した市営住宅。木造平家建て十戸(一棟二戸建て五棟)で総工費は六百万円です。

こん月開園した乳児保育園。定員は30人で、乳児8人に1人の保育がつきます。

災害復旧事業として九八・七%の高率国庫補助をうけて、三十九年から二カ年の継続事業で工事が進められ、二月に完成した高井橋。萱場橋、松橋もこれと同じスタイルでしゅん工。



昨年十二月にでき上り二月から公認保育園として正式に開園した庄瀬保育園。

