

冬の遊びをくふう

保育園で手じなをひろう

市内桜町の袖山忠太郎さんは、四ツ野、白根、古川、諏訪……
 ……訪ノ木の各保育園で手じなをやり、子どもたち……
 ……から手じなのおじさんと呼ばれ親しまれています。

「アッ、手じなのおじさん 合をかける赤いハンカチが きたら二月十五日、古川保 育園へついた袖山さんに、子 どもたちはまずこのことを 投げかけます。

会場準備ははじめる、と、 いろんなことをするのだから、 いろいろな顔でじっと袖山さ んを見つめていました。

準備が終わり、いよいよ本 番にうつり「エイ」という気 さら回しをする袖山さん(古川保育園で)



袖山さんの手じながプロの 人たちがやるのは、自分だ けでやるのではなく、先生や 子どもたちなどの見ている人 からも手伝ってもらい、見る たのしさと、実際にやってみ たいという気持ちが、

一冊 図書寄贈運動

第二回目の運動をおこないましたところ、つぎのような 加藤則子、松下聡

経営者の共済制度

個人でも加入できます。 小規模企業者のための共 済制度をつくらうというの で、昭和四十年十二月一日に 「小規模企業共済事業団」が つくられました。

これは、経営者のためのた だひとつ共済制度で、廃業 したとき、老後引退したとき 役員をやめたときなどのため 加入できるかた

全員が合格

十六ミリ映写機の認定試験で

二月二十四日、二十五日、 三月四日の三日間、厚生会館 で「十六ミリ映写機操作技術 者講習会」が開かれました。

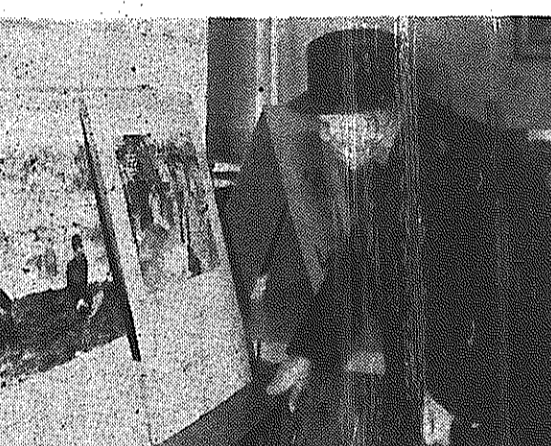
これは、学校や保育園など で、視聴覚教具、教材を大い に利用してもらいたいとい うので、市教育委員会が主催 して、県の相沢宏技師と金沢 己未彦技師の二人をまねいて おこなったもの。

取り扱いについての講義と実 技を、三日目は、映写技術者 としての役割と映写機の 保守管理についての講義が それぞれおこなわれ、三日 間みっちり講義を聞いた り、映写機と取り組んだり してしました。

最初の日は、講師の口か らいまま一回も聞いたこ とのないことがとび出し たり、さわったことのない 映写機を操作したりするの で、ちょっと消極的。



しかし、二回、三回と操作 するうちに自信がついたの か「ちょっとかわっていた だけじゃないか」となかなか 積極的になつてきました。



県内ではまだ小本百貨店にしか開かれてい ないという「日本の戦歴とベトナム戦争の写 真展」が、二月二十六日、二十七日、二十八 日の三日間厚生会館で開かれました。これ は、毎日新聞社の岡村昭彦さんが撮影したも のを、毎日新聞社の協力で、市立図書館と公 民館白根分館が共催しておこなったもの。 三日間で見に来た人は約五百人で、そのう ち戦争を経験した中年以上のかたが大半をし めていました。

若い人は「きもちわるいな」とか「ママす ごい」とおどろいていました。年輩者は「戦 争とはこんなものではないです。もつとす ごいものです」といって、あつたときのことを 思い出しているようにじつと作品を見つめて いました。写真は写真をじつと見る参観者

掛付け金と払い込み方法 掛付け金の額は一口月額五百 円で、ひとり十口以内なら何 口でもつけようです(途中か ら増額できます)。掛付け金は、 その月の分を翌月の末日まで に中小企業団体が近くの金融 機関へ払い込みください。

直接本人に支払われます 共済金の支払いを受ける権 利は、他の保険のように抵当 権者や債権者などに先取りさ れず、直接本人(死亡したと きは遺族)に支払われます。

加入者のかたで、事業を拡 張したいなどのために資金が 必要な場合は、将来還元融資 が受けられます。

所得控除が受けられます 生命保険と同じく、掛付け 金については、税法上の所得控 除が受けられます。

申込みの方法 申込み書は、商工会か金融 機関にありますから、申込み 口数の金額をそえて申込みく ださい。

つねに使っている従業員が 二十人(商業やサービス業は 五人)以下の事業主や会社の 役員、または企業組合の役員 であれば誰でも加入できま す。もちろん自分ひとりでも 業をやっているかたや家族の かただけを使っているかたも 含まれます(たとえれば助産 婦、あんま、大工、左官な ど)。また、加入後に従業員 の数が二十名をこえてもかま いません。

加入者のかたで、事業を拡 張したいなどのために資金が 必要な場合は、将来還元融資 が受けられます。

所得控除が受けられます 生命保険と同じく、掛付け 金については、税法上の所得控 除が受けられます。

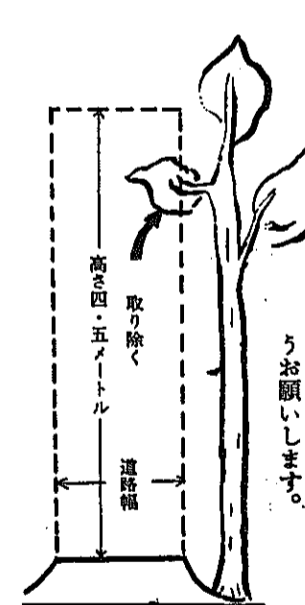
申込みの方法 申込み書は、商工会か金融 機関にありますから、申込み 口数の金額をそえて申込みく ださい。

路上で実地教育を

交通 事故 から子どもを守ろう

来月から新入学児童の通学 がはじまります。 かわいらしい一年生が交通 事故でけがをしたり、命を失 ったりすることはどうしても 防ぎたいものです。

そこで、父兄が交通事故か ら子どもを守る要点をかけ てみました。



図のように立木やガス管が めぐりまわると、ガス管が 四・五メートル低かったり、地 下一メートル以内でガス管が おおととおおと、作業ができな くなるからです。

か、もしありましたら、取り 除くか高くするか、または地 下一メートルより深く掘るかして ください。

これは、道路補修などのた 状態になります。 早めに取り除くか、取り 除くか高くするか、または地 下一メートルより深く掘るかして ください。

四月の農地相談室 来月の農地相談室はつぎの とおり開かれます。

農地の交換、売買、宅地転 用など、すべての農地問題に ついて気軽に相談ください。

4月	11日	12日	13日	14日
新飯田	郷林	瀬巻	岩根	岩根
新飯田	郷林	瀬巻	岩根	岩根
新飯田	郷林	瀬巻	岩根	岩根

△自作農資金の 申込み受付中▽ 新年度の自作農資金(農地 取得資金と自作農維持資金) 取得資金と自作農維持資金)

項目	学級の名称	開設場所	募集対象
1	勤労青年学級	産業厚生会館	市内の青少年で15才から25才くらいまで
2	小林青年学級	小林小学校	小林地区の青少年で年齢は同じ
3	新飯田青年学級	新飯田中学校	新飯田地区の青少年で年齢は同じ
4	大郷青年学級	大郷小学校	大郷地区の青少年で年齢は同じ
5	東笠巻青年学級	東笠巻公会堂	東笠巻地区の青少年で年齢は同じ
6	北部青年学級	白根小鰯分枝	白根地区七軒以北の青少年で年齢は同じ

△青年学級の申込み 教育委員会では、つぎのよ うな要項で四十一年度の青年 学級生を募集しています。青 年学級とは、学校教育のよう なむずかしい制約はなく、た のしみながら教養や技術を身 につけられるというもので、 四十二年四月一日から四十二 年三月三十一日までの一年間 を一単位としておこなわれま す。希望者はどなたでも申し 込んでください。なお、くわしく 知りたいかたは教育委員会へ 問い合わせください。

△今月の産業 育成資金▽ 今月の「産業育成資金」は つぎのような要項でおこな われます。希望のかたは期限ま でに申込みください。

資金の種類	限度額	利率	償還期限
1 農地取得資金	法人 300万 個人 80万	3.5分	25年(借入期間含む)
2 自作農維持資金	個人 30万	5.0分	20年
3 災害	法人 250万 個人 50万	〃	〃
4 負債整理	〃 30万	〃	〃

△小企業 受付け中▽ つぎのような要項で「運転 資金」の申込みを受け付けてい ます。希望のかたは商工課か 駐在室へ申込みください。

△今月の産業 育成資金▽ 今月の「産業育成資金」は つぎのような要項でおこな われます。希望のかたは期限ま でに申込みください。

△今月の産業 育成資金▽ 今月の「産業育成資金」は つぎのような要項でおこな われます。希望のかたは期限ま でに申込みください。

△今月の産業 育成資金▽ 今月の「産業育成資金」は つぎのような要項でおこな われます。希望のかたは期限ま でに申込みください。

△今月の産業 育成資金▽ 今月の「産業育成資金」は つぎのような要項でおこな われます。希望のかたは期限ま でに申込みください。