

### 市の戸籍

総世帯	6,304
人口	34,417
男	16,453
女	17,964
(40.9月中)	
出生	38
死亡	21
転入	49
転出	29
結婚	5
離婚	5
婚姻	5
離婚	5

## 国勢調査の結果から

### 世帯数ふえ人が減る

#### 人口三万四千人を割る

第十回国勢調査が十月一日現在で、全国いっせいに終わられ、白根市においても、人口と世帯数がこのほどまとまりました。

それによると、人口は三三、八八七人で三十五年にくらべて一、七六七人減り、世帯数は六、三五二世帯で二五〇世帯ふえています。

このように世帯数がふえる反面、人口が大幅に減る傾向は、いまはじまったことではなく、十年前の三十年ころから、見えはじめています。

これは、本市だけの現象ではなく、大都市を除いた地方の小都市や、町村の全国共通の現象となっています。

その原因として、ハッキリわかることをあげてみますと、まず、世帯数がふえたのは、家族の分化傾向による家族構成の小分化によるものと、就職者の間借り世帯の増や、独身の下宿同居人を、それぞれ一つの世帯として計算したこと、などが考えられます。

一方、人口が減ったのは、自然増(出生と死亡との差)よりも、社会減(転入より転出が多い)のほうが多いからです。これは、出生の計画化によって出生数が減っているうえ、農業での生産過程の機械化、省力化が進んで、農家の二・三男を中心とする労働力が、大都市へ流出し、年々

国勢調査比較表

区分	世帯数	人口		
		総計	男	女
昭和30	5,871	37,031	17,676	19,355
昭和35	6,102	35,654	16,899	18,755
昭和40	6,352	33,887	16,147	17,740

## 未加入の方は手続きを

### 国民普及推進月間

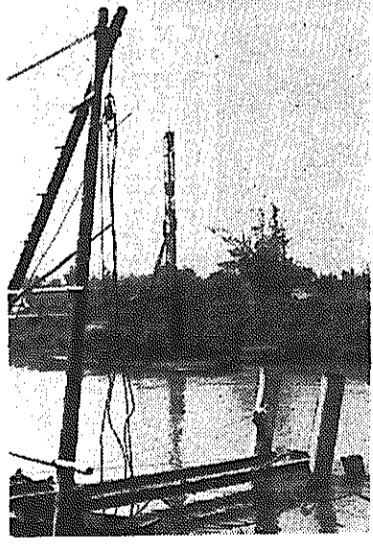
今月は、国民年金普及推進月間です。未加入の方は、今からでもすぐに国民年金に入る手続きをして、保険料を納め、私たちの白根市から未加入者を一人も残さないように努めます。

入者一人も残さないように努めます。思わぬ事故や、老後に備え、みんながそろって明るく楽しい生活を送られるようにしたいのです。

会社をやめたり、はいつたりしたとき、従業員五人以上の会社には厚生年金保険が、官庁には共済組合の年金があります。したがってそこに属するようになれば、自動的にそれらの年金に加入することになります。

また、会社などをやめれば当然、国民年金に加入することになります。国民年金に加入するにあたっては、国民年金に加入している人が、会社にはいつたとき、会社をやめて国民年金になったときは、必ず手続きをしてください。

もし、そのままにしておくと、せっかく納めていた前の年金制度と通算されず、かけ



写真は工事ははじまった白根橋

## 秋空高く響く

一日も早く完成が待たれている白根橋のかけ替え工事が、いよいよ始まりました。

橋脚の鋼管パイプを打ち込むデイゼル・ハンマー(重さ3トン)の力強い音が、川面を振動させ、澄みきった秋空に、カーン、カーンと響き渡っています。

白根橋は、長さ84m、幅4.5m、総工事費6,500万円で、もとの橋の位置より約80m下流にかけ替えられ、渡りぞめは来春の予定です。

この工事は、三十九、四十年の二カ年度にわたって行なわれるもので、すでに昨年写真撮影の準備が完了しています。

市街地の幹線排水路になる白根排水路(旧西用水路)改修事業は、年度内完工を目標として、いま、工事が急がれています。

排水路の水深は一八〇(九〇、幅二五〇)で、これができ上がると市街地の雨水、下水の排水は、完全に行なわれます。

市では、この幹線排水路に連絡する支線排水路や側溝を整備して、都市排水を完全に、住みよい「まち」にするよう、計画をたてています。



## 弥彦ではれの舞台を

### に白根の獅子舞いが

御座祭 50年

台にそなえ練習にはげむ保存会の人たち

伊勢方面からつたえられたであろう獅子舞いが、白根の獅子舞いといわれ、十一月一日から三十日までの一ヶ月間、弥彦神社でおこなわれる「弥彦神社御座祭五十年祭」に奉納することになり保存会のかたは、いま最後の仕上げに取り組んでいます。

この獅子舞いは、いまの保存会のかたは、祖の先から何代かわたっておそわり、現在の獅子舞いにいたっているわけではなく、保存会のかたは、はじめて弥彦神社に奉納するのだから、つばにやろうと練習にけんめい、その意気の様子を見せています。写真ははれの舞台

「国民皆年金」といわれ、だれもが老後のくらしのために年金制度に入ることになります。

しかし、国民年金は、個人が制度への加入手続きをしなければならぬことから、手続きを忘れていくことがよくあります。

とくに、二〇歳になって国民年金の被保険者となる若い人たちは、この制度が老後の生活や、不慮の災難に備えるというところで、なじみにくいのかもしれません。

このように、国民年金に加入していない方が、将来、事故がおきたり

入居希望者は申し込みを

市は、鯉沼地内に市営住宅を、いま建築中です。この住宅は、十二月末ころまで出来上がる見込みで、つぎの方法で入居希望者を公募します。

入居を希望される方は、福祉事務所へ申し込みください。

市営住宅10戸を新築

一、種別 木造平家建て  
二、位置 白根市大字鯉沼  
三、戸数 一〇戸(二棟二戸建て五棟)  
四、家賃 二、五〇〇円程度

入居希望者は申し込みを

一、入居予定期日 十二月末  
二、入居申込み期日 十一月十日～三十日  
三、入居資格 いま住宅に困っていることが明らかで、つぎの条件をそなえていることが必要です。  
四、市内に住所または勤務場所があること。  
五、夫婦または、親子を主体として独立の生計を営み、家族は二人以上七人以下であること。

お見せする時間 十一月五日～十九日  
お見せする時間 期間中の平日、土、日曜日とも午前八時三十分～午後五時

選挙人名簿をおみせします

新しい基本選挙人名簿ができましたので、自分の名前がのっているかどうか一度ご覧になって確かめてください。

この名簿は、市の選挙管理委員会が、有権者のみなさんから申告していただいた選挙資格申請書と、住民登録実態調査票を照合して、九月十五日現在で作ったものですが、もし、この名簿に名前がのっていないか、住所や名前がまちがっていたりすると、選挙のとき投票することができなくなります。

最近、一年以内に市内で住所をかえられた方や、市外から六月十五日までに転入してこられた方、この十二月二十一日までに満二十歳になる方などは、とくにこの期間中に名簿を見て確かめられることをおすすめします。

ご覧になって、もし名簿にもれていたりまちがって記載されている方は、登録または修正の申請をしてください。

お見せする場所 白根市役所  
お見せする期間 十一月五日～十九日  
お見せする時間 期間中の平日、土、日曜日とも午前八時三十分～午後五時