



「未来へとどけ! 願いのかげはし 交通安全」をスローガンに、「子どもと高齢者の交通事故防止、飲酒運転等悪質・危険な運転の追放、シートベルトの着用・チャイルドシートの正しい使用の徹底」を運動の重点として、4月6日から15日まで「春の全国交通安全運動」が実施されました。

交通安全指導員や交通安全協会、交通安全母の会、駐在所員、PTAなど多くの皆さんが参加し、交通事故による犠牲者をなくそうと運動を展開。この期間中は町内主要交差点で朝の街頭

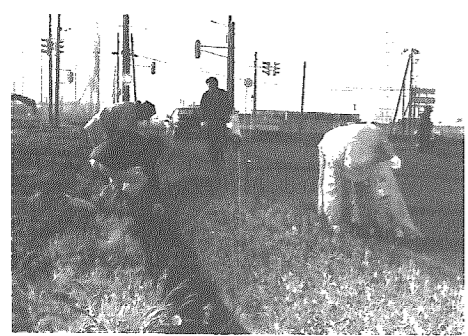
春の全国交通安全運動 子どもや高齢者を守る運動を展開

指導を行い、通学途中の子どもたちの安全を見守ったほか、13日には沢海・阿賀野地区の210軒あまりの高齢者宅を訪問し、チラシや反射材付きのタスキなどを配って、外出時の交通事故防止を呼びかけました。

4月18日朝、町内各地区で空き缶回収が行われ、住民の

町内一斉
空き缶回収
ご協力ありがとうございました

品名	数量
空きびん	7.4 t
空き缶	4.5 t
古紙	48.0 t
ペットボトル(拠点回収分)	1.4 t
プラ製容器包装(3月業者引渡分)	6.6 t
合計	67.9 t



皆さんのご協力により、多くのごみを集めることができました。大変ありがとうございました。

「はばたけ21未来の子供たちへ」
中国・ロシアの子どもたちと友好の一週間を!

◆開催期間 7月26日(月)～8月1日(日)

◆開催場所 新潟県内

◆募集対象 小学校5・6年生

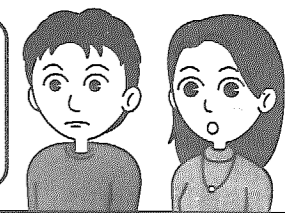
◆参加費 1万円(宿泊費・食費・保険料含む)

◆申込締切 5月31日(月)

◆問い合わせ 「はばたけ21の会」事務局
新潟市東大通1-3-8
☎249-11721

国民年金保険料の納付が困難な学生の方へ 「学生納付特例制度」の手続きを!

申請が遅れると、その分、「学生納付特例」の開始も遅れます。



学生納付特例制度とは

20歳以上の学生で、本人に収入がなく、国民年金保険料を納められない場合には、市区町村の国民年金担当窓口へ申請し、社会保険事務所が審査・承認すると、承認された期間は特例制度が受けられます。

申請できる人は

- 社会保険庁が認めている学校(海外の学校や単科生など一部該当しない学校があります)
- 学生本人の前年所得が68万円以下(給与収入では133万円以下)の人。また、前年または今年に会社等を退職されて学生となられた方は、離職票が雇用保険受給資格者証のコピーがあれば、退職を考慮した審査の特例があります。

学生納付特例の承認を受けた期間は

- ①学生納付特例承認期間中に、万一の事故や病気で障害が残ったときでも、一定の要件を満たしていれば、「障害基礎年金」が受けられます。
- ②学生納付特例を受けた期間は、老齢基礎年金を受けるための期間に算入されますが、年金額の計算には入りません。
- ③学生納付特例を受けた期間の保険料は、承認を受けた月以降10年以内であれば、さかのぼって納められます(追納といいます)。
※「追納」する場合は、承認を受けた年度末から2年を過ぎると、当時の保険料に加算金がつきます。

必ずお読みください



学生でなくなったときは

卒業・退学後に厚生年金・共済組合に加入する予定のない方で、引き続き保険料の納付が困難な場合は、一般の免除(全額・半額)申請ができます。ただし、申請者本人、申請者の配偶者、世帯主の前年所得が審査の対象となり、それぞれの所得が基準以下の場合、承認されます。



手続きにご持参いただくもの

- ①年金手帳
- ②印かん
(本人が署名する場合は不要です)
- ③平成15年中の所得がわかるもの
(申請者本人、申請者の配偶者、世帯主のすべての分)
※平成16年1月以降に転入された方は、必ずお持ちください。
●会社勤めの方
源泉徴収票
(平成15年分…コピー可)
- 自営業等の方
確定申告書
(平成15年分…コピー可)

学生納付特例申請のポイント

- ①承認期間 申請した前月から年度末(平成17年3月)までです。
- ②結果通知 学生納付特例申請書を提出してから承認(または却下)通知が社会保険事務所から後日郵送されますので、保険料の納付はせず、そのままお待ちください。また、催告書が送付される場合がありますので、ご了承ください。
- ③申請は毎年度手続きが必要で 申請は年度ごとですので、毎年5月末までに申請してください。
- ④秋期入学(9月など)の方 途中入学の方は、入学月および4月の年2回申請が必要です。

●学生納付特例申請手続きについてのお問い合わせは…役場 町民生活課 国民年金係へ
●国民年金保険料についてのお問い合わせは……新潟東社会保険事務所へ

☎283-1010(代) 新潟市新光町1-16

俳句

(公募作品)

句題 雪解 木の芽 蜂

雪解てパイパス開通花火音
ブロード立て養蜂家山に住み
雪解や小さなのち土を割り
百姓の春が始まる雪解かな
注連張って神の標は万の芽を
陽光に芽吹きやわらか五頭の山
雪解をくり返しつづ山青む
大阿賀や流れ滔々雪解水
校庭に弾むかけ声芽吹風
雪解て野良で腕組む老農夫
雪解けのせ、らぎ下に聞く夜かな
山の雪解けて水増す阿賀野川
ゆづり合ふ人とくるまの雪解道
鬼瓦出て大笑ひ雪解晴
木の芽吹くそほ振る雨にけむりあて
雪どけの晴れて賑はふ軒端かな
雪どけの川幅広く柳食う
飛び来る蜂に戦く野点かな
雪解田の畦ほろ／＼と崩れけり
蜜蜂の足に花粉の金衣
雪解川軸先をつなぎ網を張る
雪解けて飛石踏んで苔ノ庭
雨ぬくし楓色づく芽とならぬ
雪解けて阿賀水豊に濁りおり
雪解水阿賀の床留躍り立つ
木の芽吹く十歩足らずの庭なれど
木芽立つ地球は光り始めたり
山仕度解かずに届く木ノ芽かな
洋花と初顔の蜂落着かず
木の鳥居割れ目を狙う雀蜂
病床の窓辺に木の芽光りけり
雪解けや光る真珠の軒しづく
万歩計わが友とせり雪解道
雪解川立入禁ず繩の擦れ
雪解待ち桜も見ず姉は逝く

東 山 芳 洲 子
石 井 樂 秋
今 井 峰 雪
つばやまひ子
坪 谷 耕 雨
菊 地 隆 夫
菊 地 栄 子
佐 久 間 正 岳
市 村 横 雲 子
細 山 両 子
藤 崎 春 月
谷 井 野 武 士
神 田 斗 蒼
本 間 道 蒼
藤 崎 道 蒼
中 川 照 月
村 木 緋 佐 子
滝 沢 エ ツ
保 科 蘭 山
越 野 春
多 取
清 水
成 治
岳 乃
宇 野 水 夢
宇 野 勝 幸
今 井 夫 子
高 橋 篤 生
高 橋 篤 生
石 水
惣 衛
茶 山
神 田 恵 子
坂 爪 よう 子