

新世紀

夢あるくらしに 下水道

9月10日は全国下水道デー

下水道は、快適な住居環境を実現し、河川、湖沼、海などの水質汚濁防止に重要な役割を担っています。

下水道事業には、町税、国や県からの補助金や借入金、皆さまからの受益者負担金など巨額な経費を投じて事業を実施しています。

水洗化にご協力を

生活環境の改善と美しい自然を残すため、また下水道に切り替えていない家庭や事業所は、早めに排水設備を設置しましょう。

くみ取り便所を使用している家庭は、3年以内に水洗化し、下水道に接続することが法律に

下水道排水設備工事 責任技術者認定試験

▶受験資格

満20歳以上でいずれかに該当する方。

①土木及び建築関係等の専門課程を卒業した方。

②高校卒業以上で実務経験1年以上の方。

③実務経験2年以上有した方。

▶受付期間

9月4日(月)から9月14日(木)まで。

▶問い合わせ先

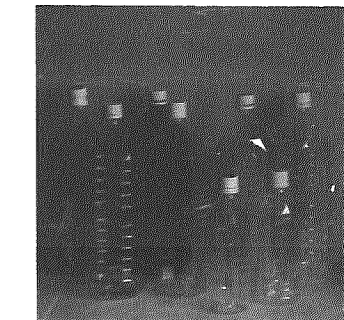
建築企業課 下水道係

より義務づけられています。また、浄化槽を設置している世帯は、速やかに浄化槽を廃止し、直接下水道に接続してください。

融資制度をご利用ください

町では、下水道に接続するための排水設備工事に必要な資金を融資あつせんしています。融資限度額は、一件につき60万円です、その利子の全部または半分を町が補給します。

10月1日からペットボトルを 拠点回収により資源回収します!



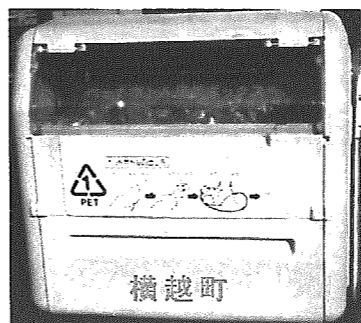
現在、ペットボトルは、「燃えるごみ」として焼却処理していますが、「ごみの資源化を推進するため、10月1日から分別収集を拠点回収により試行します。

拠点回収の場所は、町内の2つの事業所に協力をいただき、ペットボトル専用の回収箱を設置し、定期的に回収します。今後、試行の状況を検討し、拠点を増設していく予定です。

次のような点に注意して、回収箱に出すようご協力ををお願いします。

回収の場所(2か所)

- ペットボトルが出せるのは各店舗の営業時間内です。地区の指定はありませんので、買い物の時などに出してください。
- ドラッグトップス横越店 様 (茜ヶ丘)
- チャレンジジャー横越店 様 (中央5)



ペットボトルを出すときの注意点

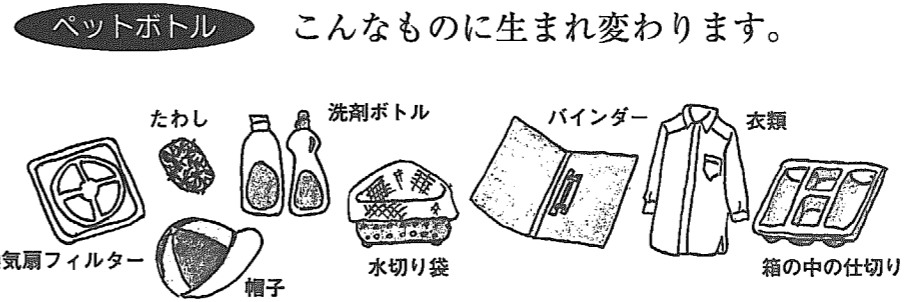
- ①リサイクルマークがついているものだけを出してください。一見ペットボトルのように見えても、ペットボトルでないものもあります。右のマークを確認してから出してください。
- ②飲料用、醤油用、酒類用以外に使用されたペットボトルは出さないでください。リサイクルできません。
- ③「キャップ」と「ラベル」ははずして出してください。(キャップとラベルは、「燃えるごみ」に出してください。)
- ④よくすすいで、乾いてから出してください。
- ⑤なるべくつぶして出してください。
- ⑥分別作業の効率化を図るため、ビニール袋などに入れて持ってきても、回収箱には、ペットボトルだけを入れ、袋は持ち帰ってください。



マナーを守りましょう

資源回収は、みなさんの小さな心配りが元となって成り立っています。一人でもマナーを守らない人がいると、リサイクルの作業工程などで大きな手間がかかります。マナーをきちんと守り、資源の有効活用にご協力をお願いします。

ごみに関してのお問い合わせは、町民生活課まで。



秋の 全国交通 安全運動

9月21日 ~ 9月30日

「秋の道 心で確認 目で確認」をスローガンに、9月21日から30日まで、秋の全国交通安全運動が実施されます。

今回の運動の重点は、①高齢者の事故防止、②チャイルドシートとシートベルトの着用の徹底、③ライトの早めの点灯と反



射材の活用です。夕暮れ時は、日中と比べて視界が悪くなります。車も自転車も早めにライトをつけ、歩行者は反射材を身につけるなどして交通安全を心掛け、交通ルールをきちんと守り、交通事故に注意しましょう。

下水道施設を大切に!

せっかく巨額な経費をかけて作った下水道がつかまつたり、壊れたりして完全に機能を果たせなくなつては困ります。

下水道の施設を自分たちの財産として大切にしましょう。

- 割り箸、砂、野菜くず、てんぷら油やサラダ油の廃油は流さないでください。
- 水洗便所に溶けにくい紙は流さないでください。

●下水管のつまりの原因となります。

●合成洗剤を減らす工夫が大切です。

フタを開けてゴミや雪などを入れたりすると、下水管やポンプがつかまつります。また、フタが開いたままだと大変危険です。

●処理場では、合成洗剤の処理ができません。