

# 米の計画的生産を推進 生産調整にご協力を

需給バランスの崩れ等から現在、米価は下落傾向となっており、それによって農業経営は苦しい状況に置かれています。そのため、米の計画生産（生産調整）が必要となるわけですが、この取り組みは既に30年前から行われています。

近年においては、平成10年より2カ年の対策として「緊急生産調整」が実施され、対策期間中に米の生産量を適正水準に戻す目的から、転作の目標面積が水田面積の約3分の1という配分がありました。これらについて農家の皆さまのご理解ご協力をいただき、町全体で目標を達成することができました。



平成12年からは、対策名も新たに「水田農業経営確立対策」に変わり、内容も麦・大豆・飼料作物等を作付けし、水田を有

効利用すれば、その作付けに対して手厚い国助成体系へと変わります。県からの転作目標面積については、昨年とほぼ同数の割当がなされており、引き続き生産調整の確実な推進が求められているところです。

町では米価の安定のため、今後も米の計画的生産を推進していくところであり、今後も農家の皆さまの変わらぬご理解ご協力をお願い致します。

生産調整についてのお問い合わせは役場農政商工課まで。  
☎ 385-2111

**3月24日は世界結核デー  
猛威をふるう結核**  
日本で年間約4万人が発病  
約3千人が死亡しています

日本では減少し続けていた新規発生結核患者数が、1997年、38年ぶりに前年を上回りました。また、医療機関や学校における集団感染も急増しています。

結核は、早期発見・早期治療が大切です。薬をきちんと飲めば治る病気です。必要以上に恐れたり、心配することはありませんが、せきが2週間以上続くようであれば、風邪だと決めつけずに医療機関で受診するようにしましょう。

## 新潟県共同募金会 募金事業のご協力に 感謝します



### 募金配分予定表（使いみち）

主な使いみち	金額（円）
・平成12年4月からの事業として 県内の福祉活動推進事業費として	641,000
町内の主な福祉活動推進事業費として	
児童・青少年福祉事業費	175,000
老人福祉事業費	73,000
障害児・者福祉事業費	175,000
母子・父子福祉事業費	75,000
福祉推進事業費	1,378,889
・平成11年12月の事業（歳末慰問）として	
町内在住者の施設入所者 長期入院者慰問金	124,000
一人暮らし老人世帯慰問金	260,000
長期寝たきり老人慰問金	215,000
長期寝たきり老人家族慰問金	215,000
重度心身障害1級程度の児者慰問金	310,000
合計	3,641,889

※なお、平成11年12月の歳末慰問事業において不足したお金347,534円は、町社会福祉協議会にて補てんの上、事業を実施しています。

平成11年度共同募金会募金総合計  
329万4,355円

### 赤い羽根共同募金（10月実施）実績額

区分	金額（円）
目標額	2,041,000円
実績額	
戸別募金	1,752,546
企業募金	712,000
無人募金箱設置募金	17,436
小学校児童募金	15,149
中学校生徒募金	11,638
役場職域募金	9,120
合計	2,517,889
達成率	123.4%

### 歳末たすけあい募金（12月実施）実績額

区分	金額（円）
目標額	550,000円
実績額	
戸別募金	776,466
合計	776,466
達成率	141.2%

皆さまからご協力いただきました。深く感謝申し上げます。とができました。深く感謝申し上げます。今後とも、あたたかいご支援をよろしくお願ひ申し上げます。

## 昔の役場が残っている？

「昔の役場が、民家として使われている」ということで見せていただいたのが、横越中の武藤隆男家でした。

古家を買って建てるというのが結構多かったのです。武藤家は、昭和5年（1930）に交番として建てられたと伝えられています。前の部分は役宅で、後の部分が居室となっていました。玄関の中間あたりや戸障子の意匠がハイカラで、昭和初期の洋風建築と共通するものがあります。居室部分もコンパクトで、か

### ふる里物語

町史編さんだより 64

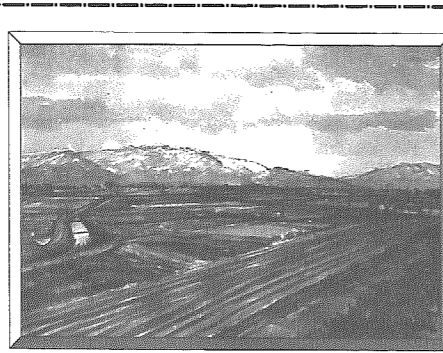
つ便利よくできています。

昭和5年というと、戸障子の代わりにムシロを下げていたカケゴモの家や、床板が張ってなく、地面にじかにモミガラを敷き、その上にムシロを敷いて生活していた土座住まいの家もほとんど見られなくなり、一般にそれなりの格式を備えた「田」の字型の間の取りの家が作られていく時代でした。交番には、流行の先端を行くデザインが採り入れられたに違いありません。どこの大工が手がけたものか、知りたいものです。

（民俗部会 小林幹子）

### 「厚志に感謝

昨年焼山にオープンした特別養護老人ホーム「横雲の里」を設計施工した㈱滝沢設計（代表取締役 滝沢誠様）ほか関係業者の皆様から町へ絵画



「早春」 光陽会会員 小林晋一氏作

### 横越書道クラブ 会員を募集中

ご一緒に、楽しく美しい文字を学びませんか。（漢字・かな字・ペン字・細字）

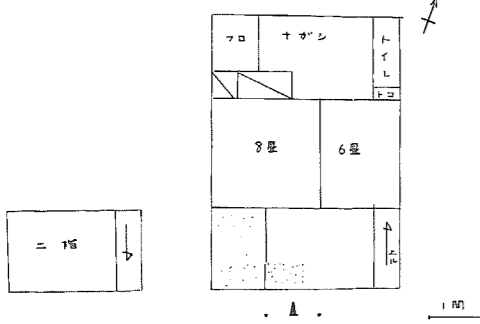
- ▼練習日 月3回火曜日 午後7時～9時
- ▼会場 中央公民館
- ▼会費 月1,500円より
- ▼連絡先 今井まで ☎ 381-5115



武藤隆男氏旧宅正面（平成11年6月撮影）



旧交番の面影を残す凝った造作の玄関の中門



武藤隆氏旧宅（横越中）平面図 縮尺1/250

### 1月資源ごみ収集実績

空きびん	5.8 t
空き缶	4.2 t
古紙	16.6 t
合計	26.6 t

### 3月資源ごみ収集日

地区	収集日
横越・川根谷内	14日(火)
	28日(火)
その他の地区	9日(木)
	23日(木)