

平成10年度特別受講生募集

県立新潟女子短期大学では、県民の生涯学習意欲の高まりにこたえて授業科目の一部を開放し、県民のみならずから学習していただけるよう特別受講生を募集します。

▶**受講資格** 満18歳以上で、半年または1年継続して学習する意欲のある健康な方。学歴・性別は問いません。

▶**公開科目** 歴史、現代国際経済事情、生活環境化学、食生活科学、教育学、英文学史など計39講座。申込みは1人3科目以内とします。

▶**募集期間** 2月2日(月)～20日(金)

▶**問い合わせ** 県立新潟女子短期大学教務学生課教務係
新潟市海老ヶ瀬471 ☎270-1302

電子レンジをマスターしましょう

▶**日時** 2月4・18・25日(水)
午前10時～午後1時30分

▶**場所** 東北電力(株)新潟営業所・電気教室

▶**定員** 21名 3回とも出席できる方

▶**会費** 2,000円 (3回分)

▶**申込・問い合わせ**
㈱電力ライフ・クリエイティブ新潟営業所
☎フリーダイヤル0120-105599 (土・日・祝日は休み)

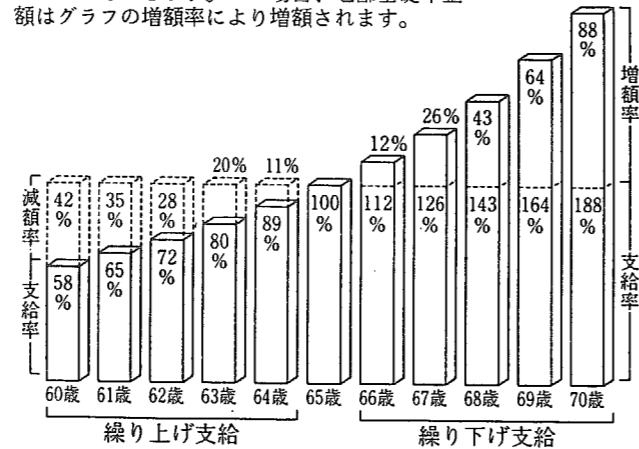
高齢基礎年金の繰上げ請求はよく考えて行いましょう

高齢基礎年金の支給開始は65歳ですが、希望すれば60歳からでも繰り上げて請求することができます。早く年金を受け取ることができる反面、次のような制限を受けることになりますので、請求する場合はよく考えて行ってください。

- ① 請求した年齢に応じて、グラフの減額率により減額されます。また、減額された額が一生支給され、65歳になっても本来の額には戻りません。
- ② 万一、障害者になっても原則として障害基礎年金は受けられません。
- ③ 特別支給の老齢厚生年金が65歳まで支給停止となります。
- ④ 遺族厚生年金を受ける権利が発生しても、65歳までは、いずれか一方の年金しか受けられないこととなります。
- ⑤ 寡婦年金を受けることができなくなります。
- ⑥ 65歳前に就職し、厚生年金に加入すると、その間老齢基礎年金の全額が支給停止となります。
- ⑦ 国民年金に任意加入することができなくなります。

⑧ 付加年金額も①と同様に減額されます。老齢基礎年金の繰上げ請求は、請求のあった翌月の分から支給が開始されます。いったん請求すると取り消すことができません。請求は慎重に行いましょう。

なお、繰上げ請求とは逆に65歳以降に繰り下げて割増の年金を受けることもできます。この場合、老齢基礎年金額はグラフの増額率により増額されます。



救急車出動状況

◆11月の出動件数 18(107)

主な出動原因

- 交通事故 4 (25)
- 一般負傷 2 (26)
- 急病 12 (56)

() は4月以降の累計

「なんでも相談」のご利用を

1月20日(火)
午前9時～午後4時
役場町長室

1月の納税等

国民年金保険料 10期
(1月分)



ご利用下さい FM新津

町では、ラジオ放送FM新津(76.1MHz)を通じて、行政情報を次のとおり放送しています。また、毎週土曜日の午前11時45分からは「こんにちは赤ちゃん」のコーナーで、町民生活課窓口で了解をいただいた方の新生児の名前を放送していますので、お聞きください。

▶**放送時間** ・朝(月曜～金曜) 午前7時10分～
・夕(月曜～木曜) 午後6時45分～(金曜) 午後5時50分～

▶**問い合わせ** 企画財政課 ☎385-2111

親が子に伝える体験学習 ワンダフル バードウォッチングin佐潟

▶**期 日** 2月7日(土)・8日(日)、1泊2日

▶**参加対象** 児童・生徒の保護者(児童・生徒の同伴も可)、学生、成人、青少年指導者

▶**会 場** 県立青少年研修センター
西蒲原郡巻町大字越前浜5597-1

▶**申込締切** 1月31日(土)

▶**申込・問い合わせ** 県立青少年研修センター
☎0256-77-2111 FAX 0256-77-2114

働きながら高等学校教育を

働きながら高等学校教育を受けることができる定時制・通信制課程の生徒を次により募集します。

▶**応募資格** 平成10年3月に中学校もしくはこれに準ずる学校を卒業する見込みの方、または卒業した方。同等以上の学力があると認められる方。年齢・性別は問いません。

▶**願書の提出** 定時制課程は2月12日～2月17日正午まで
通信制課程は2月24日～4月3日午後4時まで

▶**募集学校** 定時制 船江、西新発田、新発田南(豊浦)、五泉、高志、明鏡など12校。新潟市立明鏡高校は4月から単位制となります。
通信制 新潟高等学校(☎266-2024)など2校

▶**問い合わせ** 出願手続き 出身中学校
学習内容等 出願する高等学校
その他 県教育庁高等学校教育課
新潟市新光町4-1 ☎285-5511

第15回全国都市緑化にいがたフェア 「花と緑の体験型催事」の講師募集

今年8月から10月まで開催される都市緑化にいがたフェアでは、花と緑に関する体験講座、デモンストレーションなどに参加して下さる講師を募集しています。技能、技術を有する方々の幅広いご応募をお待ちしています。

▶**講座の例** フラワーデザイン、生け花、草花遊び、草木染め、ベランダ園芸、プランター栽培、生け垣作り、家庭菜園、アウトドア教室、野外遊びなど

▶**申込締切り** 1月31日(土)

▶**問い合わせ** 全国都市緑化にいがたフェア
実行委員会事務局
☎285-5511 (内線3354)



入札結果のお知らせ

(工事費500万円以上、消費税を除く。単位万円)

工事(委託)名	工事費	完了予定日	工事業者名
横雲バイパス部切廻し(管渠)その1工事	2,850	10. 3. 15	藤田建設(株)
横雲バイパス部切廻し(管渠)その2工事	1,870	10. 3. 15	(株)遠藤組
横雲バイパス部切廻し(圧送管)工事	700	10. 3. 15	(株)高木組
特環下水道藤山管渠布設1工事	2,000	10. 3. 25	藤田建設(株)
特環下水道藤山管渠布設2工事	2,200	10. 3. 25	(株)佐藤組
特環下水道藤山管渠布設3工事	1,560	10. 3. 25	(株)田中組
B2型救急自動車購入事業	1,140	10. 3. 15	新潟トヨタ自動車(株)

心配ごと相談所

▶**会場** 老人福祉センター

▶**時間** 午後1時～4時

▶**相談日と相談内容**

- 1月7日(水) 行政相談
- 1月11日(日) 法律相談
- 1月16日(金) 教育相談
- 1月21日(水) 法律相談
- 2月1日(日) 教育相談

▶相談は無料で秘密は固く守られます

大栄寺で節分

「鬼は外 福は内」の掛け声が聞かれる、恒例の大栄寺の節分が次のとおり行われます。

▶**日時** 2月3日(火) 午後3時頃～

▶**会場** 大栄寺(沢海)

▶**問い合わせ** 大栄寺 ☎385-2032

放送大学 平成10年度 第1期学生募集

放送大学では平成10年度第1期入学の学生を募集します。入学試験はなく、18歳以上ならどなたでも入学できます。約300の授業科目があるので幅広い分野から自由に選ぶことができ、1科目だけでも学ぶことができます。

▶**募集学生の種類** ・選科履修生(1年間在学)
・科目履修生(6か月間在学)

▶**募集締切** 2月15日(日)まで

▶**授業開始日** 4月1日(水)

▶**問い合わせ**
放送大学新潟地域学習センター
☎228-2651

技能士のための通信講座

この講座は、実務経験のある方を対象に、技能士を目指して生産現場で働く方々が技能の裏づけとなる専門的知識を系統的に幅広く習得するための通信講座です。仕事上での不安や疑問を解決したり、事業主の方が社内の教育訓練として利用することもできます。

▶**訓練科** 機械加工、機械検査、建築大工、配管、印刷、広告美術仕上げなど

▶**受講料** 1級 8,510円 2級 6,390円

▶**申込・問い合わせ** 新潟職業能力開発短期大学校 開発援助課 ☎0254-23-1172