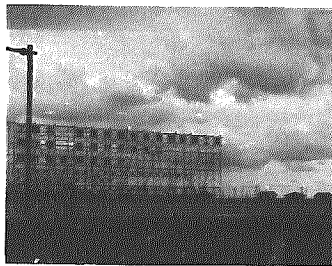


総合体育館新築工事始まる

総面積四千八百平方メートル ギャラリーやランニングコースなども配慮



村では、平成五年度からの二カ年事業として総工費十四億七千九百五十九万五千円をかけて総合体育館の建設に着手しました。

体育館を建設するまでの経緯は、住民意識アンケートや村政懇談会・議会などで体育施設が不足している、ぜひ建設してほしいという要望をふまえて、村の生涯学習コンビナート構想に基づき建設する運びとなりました。

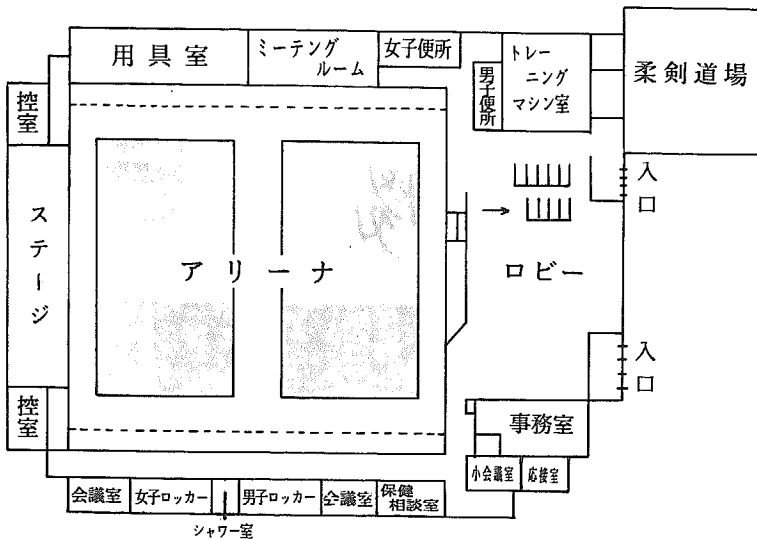
用地面積は、二万四千平方メートル確保してありますが、今回の体育館施設に駐車場も含めて、約一万平方メートルほど利用致しません。

また、残った土地の将来的な利用計画は図書館、文

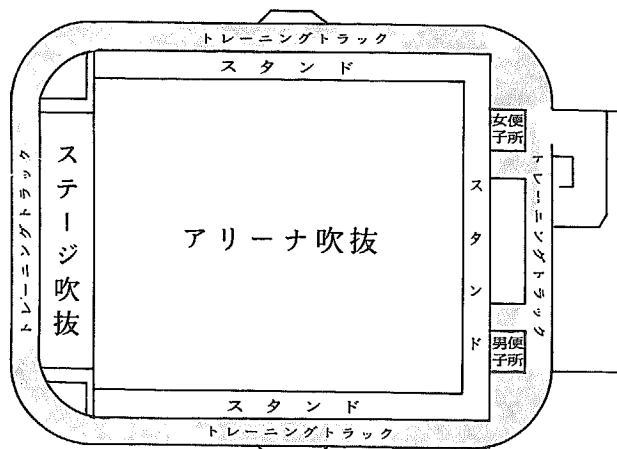
化会館、資料館などの多目的用途をもたせた公民館や村民プール、ゲートボール場なども予定しています。

ところで、総合体育館の一階、二階の平面概略図は別掲のとおりですが、総面積は四千八百平方メートル

横越村総合体育館 1階平面概略図

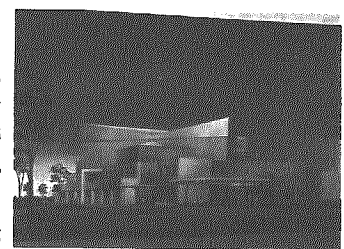


2階平面概略図



でアリーナは、約千六百平方メートルになっています。二階のギャラリー席は、五百席が固定となっています。また、二階には、一周百八十メートルのランニングコースも配慮されています。この他、柔剣道場や、ウエイトトレーニング室、ミーティングルームやシャワールームなども備えている施設です。

義務教育施設として中学校体育館やグラウンド、球技場などの整備は完了しました。



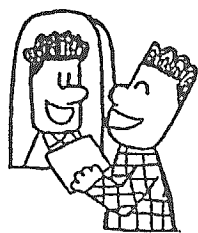
完成予想概観

国民健康保険被保険者証が更新されました

国民健康被保険者証が九月一日から「レモン色」に変わりました。

今までの「桃色」の保険証は回収しませんので、ご自分で破棄して下さい。

それから、学生用の④の保険証と施設入所者用の⑤の保険証の届出書と申請書は、必ず役場住民課へ提出して下さい。



総合健康診断（一日人間ドック）を実施します

国民健康保険では、費用三万三千円のうち二万三千円を助成し、一日人間ドックを実施いたします。

対象者、受診日等の詳しい内容は新しく送付された保険証と一緒にパンフレットを同封しましたのでお読み下さい。

なお、保険証、一日人間ドックの問い合わせは、役場住民課国保係（電話三八五―二二一）まで。

ふるさとづくりに生かします

あなたの固定資産税

があります。

公平と価値のハモニー
平成元年に成立した「土地基本法」において、公的土壌評価相互の均衡と適正化を図ることが、はつきりと定められました。

（土地基本法第16条）
平成六年度の評価替えでは、土地（宅地）の評価について、全国一律に地価公示価格の七割程度を目標に、評価の均衡化・適正化を推進することとされています。

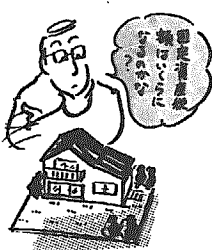
評価の上昇率は地域によってかなりの差があることが予想されますが、全国の宅地平均で約三倍程度になると思われます。

適切な税負担の調整

今回の評価替えは、基本的に評価の均衡化・適正化を図ることが目的であり、これによって増税しようとするものではありません。

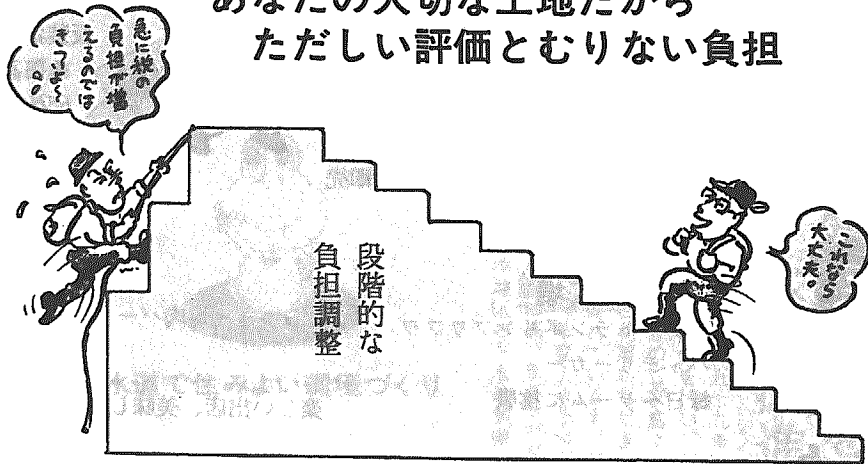
固定資産税の評価替えに伴う税負担については、去る平成五年三月末に公布された地方税法等の一部を改正する法律により、住宅用地に係る課税標準の特例措置の拡充、前年度の税額を基礎とした現行よりならかな負担

担調整措置をはじめとした総合的かつ適切な調整措置が講じられています。



負担は急に増えませんか？
これにより、例えば、今回の評価替えにより評価が三倍に上がる住宅用地（二百平方メートル）であっても
土地 固定資産税：前年度の五%の増加
都市計画税：平成五年度と同額のまま
家屋 固定資産税：平成五年度に比べ少ない
都市計画税：くとも三%の軽減
となり、固定資産税と都市計画税をあわせた全体の税負担の増加を極力抑制したものと なっています。

あなたの大切な土地だから ただしい評価とむりない負担



ご厚志に感謝

第四十七回横越小学校卒業生（昭和二十四年三月二十五日卒業生）が選り、暦近き同年生の集いを開催しました。
このたび、その実行委



敬老の日
(9月15日)

9月の納税等

固定資産税 3期
国民年金保険料 6期

(9月分)

「なんでも相談」のご利用を

9月20日(月)
午前9時～午後4時
役場村長室

救急車出動状況

◆7月の出動件数 10(41)

主な出動原因	交通事故	6(17)
	一般負傷	2(6)
	急病	2(18)

() は4月以降の累計