

# 横小から六名が入選

## 第23回新潟県ジュニア美術展覧会

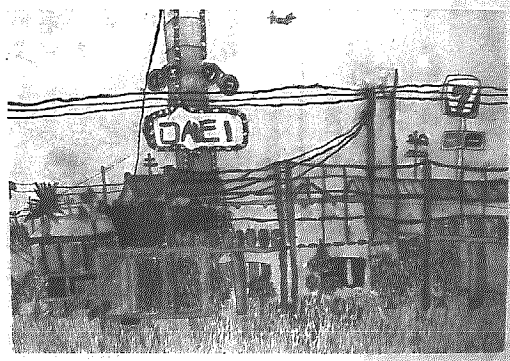
このたび、第23回新潟県ジュニア美術展覧会が開催され横越小学校からの六名の児童が入選しましたので紙上に紹介致します。



1年 陸 賢太郎



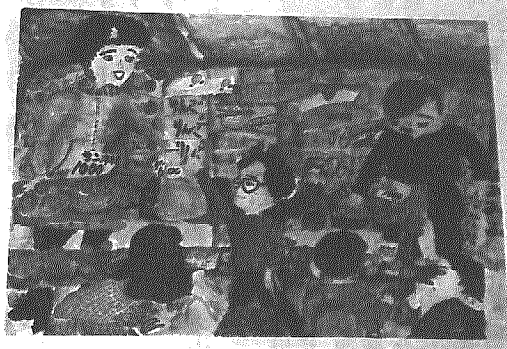
4年 坂井 昌子



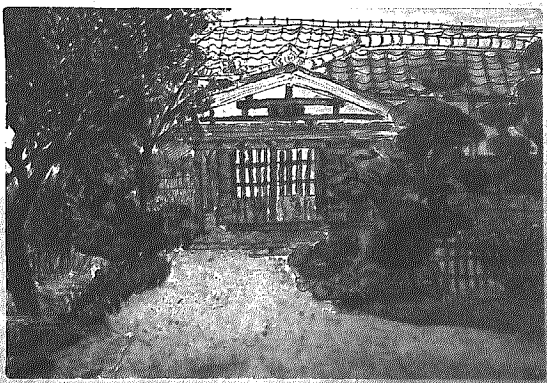
4年 松本 孝広



5年 志田 裕



5年 佐藤 知子

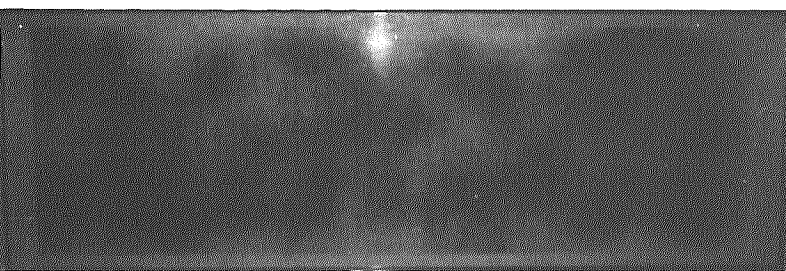


6年 森 麻依

### 新潟県芸術美術展に 今井初枝さん入選

(書道部門)

第21回新潟県芸術美術展(新潟県美術家連盟・新潟日報社主催)が、このほど新潟県美術館で開催されました。今井初枝さんが、かなで百人一首を書いたもので初入選をいたしましたので、次のとおり作品を紹介致します。



### 児童手当制度を存続ですか

児童手当は、次代の社会になう児童の健全な育成と資質の向上に資することを目的として支給される手当で、3才未満の児童を養育している方で、前年の収入が一定の額未満の方に、申請の翌月から支給されます。

平成四年一月の法律改正により、手当の支給の対象になる児童の範囲が、従来までの第二子以降から、新たに第一子まで拡大され、平成三年一月2日以降に生まれた方から該当するようになりました。

また、手当の支給期間についても従来の義務教育就学前までから3歳未満に変わりました。

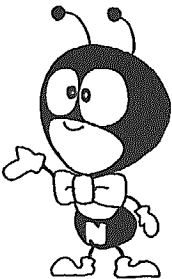
なお、平成四年一月1日より前に手当を受給していた方については、次表のように段階的に手当が支給されなくな

りますので、ご注意ください。

支給期間に関する経過措置

- 昭和63年1月1日から昭和63年12月31日までに生まれた児童は、平成4年12月分まで支給
- 昭和64年1月1日から平成元年12月31日までに生まれた児童は、4才の誕生日の属する月分まで支給
- 平成2年1月1日から平成2年12月31日までに生まれた児童は、平成5年12月分まで支給
- 平成3年1月1日から平成3年12月31日までに生まれた児童は、3才の誕生日の属する月分まで支給

詳しくは、役場保健福祉課 (Tel三三五―二二二)まで問い合わせ下さい。



### 20歳の皆さん！ 大人の第一歩は、国民年金から

若い皆さんにも老後は、必ず訪れます。不幸にして病気やケガで働けなくなることもあります。将来に備えて、20歳になりましたら、役場住民課で年金の加入手続きを行って下さい。なお、勤めていてすでに厚生年金や共済組合に加入している方は届け出ません。

### 訓練生を募集 障害者職業センター

新潟市大山二の新潟障害者職業センターでは、知恵遅れ等の障害を持つ方々を対象にこれからの就職を容易にするために、働くことの基本ルールやマナーを中心に訓練する「職業準備訓練」の訓練生を募集中です。

訓練は、平成五年一月十八日から、三月十日まで。定員は十人。希望者は、同センター(二七―〇三三三)までお問い合わせ下さい。

### 新潟南警察署の 電話番号変更のお知らせ

新潟南警察署の電話番号が次のとおり変わります。

変更月日 二月一日

旧電話番号 三八一―二二二二  
新電話番号 三八二―〇二一〇

### 事業所得者の決算説明会

事業所得等のある人は、白色申告の方でも確定申告書に事業所得等に係る収支内訳書を提出していただくことになっております。

新潟税務署では、収支内訳書の作成方法や改正税法等について、次の日程で説明会を開催します。

該当される方は、もちろん一般の方もぜひご来場下さい。

〇日時 平成五年一月二十日(水) 午前九時三十分―十一時三十分

〇場所 新潟税務署 第一会議室 新潟市宮通二一六九二―五

※お問い合わせ  
新潟税務署 記帳指導担当 電話(二二九―二二五)

### 1月10日は「110番」の日

- 110番のかけかた(落ちついて)
- ・何が……交通事故、ドロボー、けんか
- ・いつ……何時何分、今から何分前
- ・どこで……詳しい番地、目になる建物
- ・犯人は……人相、服装、車のナンバー、色
- ・あなたは……住所、氏名、電話番号
- こんな時は、ためらわず110番
- ・事件や事故にあったとき、みたとき
- ・不審者を見かけたとき
- ・押売りが来て困っているとき
- 車のナンバーが事件解決の決め手



詳しい内容ほど事件配備に役立ちます。

新潟 〇〇  
〇〇〇〇  
ひらがな 一連番号

車を使った犯行が多くなっています。皆さんのご協力をお願いします。

新潟南警察署

### 新潟県立自然科学館 「新春特別企画」 プラネタリウムコンサート'93

プラネタリウムが映し出す輝く星空の中で奏でられるドリーミーな演奏をお楽しみください。

パイオリン 涌井 美香子  
ソプラノ 古俣 順子  
企画・演出 自然科学館  
協賛 ヤマハ新潟店

〇場 所 プラネタリウムドーム

〇観覧料 入館料を含めて大人七百円、小・中学生四百円  
幼児は無料ですが観覧券が必要

〇観覧方法 観覧券が必要  
1月8日(金)からコンサート当日まで自然科学館チケット売場で発売。売り切れの際は、ご了承下さい。

一回目 13時20分―14時10分  
二回目 14時30分―15時10分  
三回目 15時40分―16時20分

### 自然に親しむ親子のつどい

#### 新潟県少年自然の家

いい汗流そう、歩くスキー、申込方法、電話で申し込む火に願いをこめてどんと焼き、Tel 0254-4612224

〇期 日 2月6日(土) 2 〇会場 新潟県少年自然の家

〇参加対象 小・中学生とその親(〇〇人) 959-26北蒲原郡中条町大字乙字大日裏

〇募集期間 1月6日(水)―1 〇参加費 2,700円(内ばき運動靴)

午前9時―午後5時まで  
月曜日から金曜日まで受付

〇持ち物 洗面用具、保険証、筆記用具、手袋、ゴム長靴