

創業以来、家庭宅配をメインに
みなさまの健康を
バックアップしていきます。

(株)塚田牛乳
新潟工場

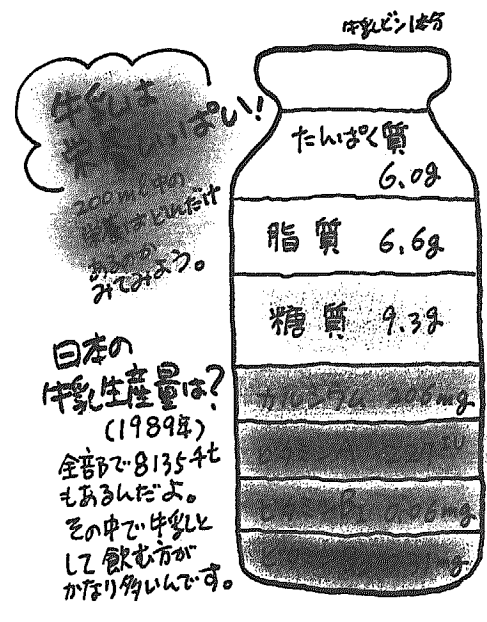


栄養バランスで選ぶなら牛乳
ですと語る塚田社長

おいしくて高品質の製品を
作るには
まず、原乳が良くなければ
なりません。

牛乳つて、健康の元だね
付加価値の高い製品で販路拡大

当社の酪農地域は、県内有数の規模を誇る横越、新津、五泉、村松、新発田が中心になっている。
毎年、牛の本場、北海道、十勝地区より多数の乳牛を導入して、良質な牛乳作りの努力を続けている。
また、専任の獣医師がこれらの牛の飼育管理や技術指導を行っている。
○生産と交通の利便性で
横越が最適
新潟からも近く、原乳の生産の割合が、昭和55年当時、沢海、横越、小杉、焼山などで3割近くあったので、木津に移転し、新潟工場を建設し



た。現在は、横越地域で2割近い原乳生産量がある。
○取り巻く状況
乳業メーカーは、県内的に約40社、学校給食牛乳を担当しているのは、20社ほどあるが原乳に関しては、明治乳業について、二番目である。ところでは、横越小・中学校については、学校給食でおいしい牛乳を納品している。
牛乳は、準主食のため好況はあまりないものの、最近酪農家の後継者不足や、販売店の後継者不足、工業の労働時間短縮などにより、取り巻く状況は、厳しくなっている。

■主な取引先

- 県内販売先 (特約店110店舗)
- 学校 (県内120カ校)
- 病院、ホテル関係
- スーパー量販店
- 喫茶店、県内菓子店舗

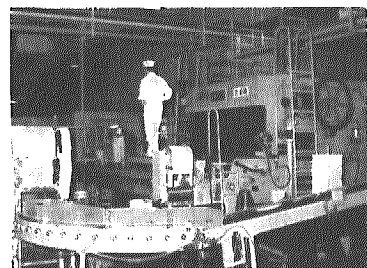


出荷

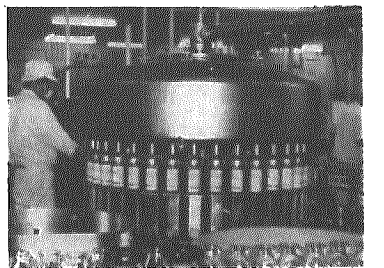
また、消費者の嗜好も多様化してきている。
○21世紀に向けて
健康にプラスになる食品をつくらなければならない。このようなことから、長年築いてきた流通形態、宅配を生かし、牛乳だけでなく、牛乳を加工して、付加価値の高い製品づくりを追求していきたい。

●会社の概要

創業 明治34年
資本金 一千万円
売上高 24億3千万円
社員数 95名(パート含む)
横越村在住の人18名(パート含む)
事業内容 牛乳・乳製品処理 製造業
昭和55年11月に木津に新潟工場を建設。平成2年に本社機能を新潟工場に移転したことにより、製造、配送部門、本社機能、営業部門とすべての機能を新潟工場に移転。



洗ピン機



ピン充填打検機(2万4千本/時)

合同人権相談所開設

村では、新潟地方法律局と新潟人権擁護委員協議会、行政相談所、民生委員による合同人権相談所を開設します。次のことでお困りの方は、気軽においで下さい。

- 相談は、無料で秘密はかたく守ります。
- とき 10月19日(月) 午前10時～午後3時
- ところ 横越村役場
- 相談内容

- 1.児童・生徒のいじめ、体罰、不登校児問題、近隣のいやがらせ、親族間のもめごと、名誉信用の侵害、騒音、悪臭などの生活公害、あらゆる差別等の人権問題。
- 2.結婚、離婚、養子縁組等の戸籍、登記に関する問題。
- 3.資力が乏しいため訴訟で解決をはかれないときなどの法律扶助問題。

○相談員 人権擁護委員、行政相談員、民生委員、法務局担当官

10月は大型ごみを収集

今月は、大型ごみの収集を行います。収集日、収集場所については別表のとおりですので、朝までに、住所、氏名を記入し、収集場所に出して下さい。なお、次のものは、収集しませんので、絶対に出不さないで下さい。
・増改築等に伴う建築廃材(カワラ、材木等)
・大掃除や引越に伴う一時的な多量なごみ
・ベット、ふとん、マットレス

期日	地区	搬出場所
10月12日(月)	横越地区 川根谷内地区 焼山地区 沢海地区	横越村老人福祉センター裏 川根谷内公会堂 集落開発センター脇
10月14日(水)	木津地区 二本木地区 小杉地区	農村環境改善センター前 大竹商店前 二本木公会堂
10月16日(金)	藤山・駒込地区	小杉コミュニティセンター 藤見橋脇

母子福祉協議会に加入しませんか

母子会は、父親と死別や離婚などにより母親が18歳未満の子供と生計をしている方が、親睦と交流を図る目的で結成されています。
年間行事では、交通遺児慰安事業、おたのしみ会、研修



厚生大臣認可
標準営業約款・Sマーク

〒950 新潟市新光町7-2 新潟県商工会館4階
(財)新潟県環境衛生営業指導センター
Tel 025-283-5900

約束します安心を。

理容・美容・クリーニング店のSマークは、お店選びの重要なポイントです。確かな技術と衛生、そして何より、万一の事故に対して補償が受けられますから安心してご利用いただけます。

旅券法が改正

11月1日からパスポート(機械読取り旅券)の機式及び申請手続きが変わります。
主な改正内容
○申請書の機式や写真のサイズが変更されます。
また、申請時に提出する写真の枚数は一枚(現在は二枚)になります。
○旅券発給手数料が改定され、一般旅券の発給が、八千円から一万円に、記載事項の訂正が、七千円から九千円などに引き上げられます。
※現在お持ちのパスポートは有効です。そのまま期限まで使用できますので、ご注意下さい。
○旅券申請手続きのテレホンサービス(電話283-1050)を終日行っていますので、お気軽にご利用下さい。

●92ニューモラル講演会

教育委員会後援

- 日時 11月5日(水)
- 会場 横越村中央公民館 講堂
- 講師 勸モラロジー研究所 社会教育講師 湯浅信成氏
- 参加費 五百円
- 申し込み・問い合わせ 二本木 佐藤修方 Tel 381-6088

10月11日(日)は
村内一斉
空き缶回収日
各地域ごとに実施されますのでご協力を
お願いいたします。

10月期の児童手当を10
月に振り込みます。