

第1回臨時会

国民健康保険税条例など可決 限度額が44万円が46万円に

七月二十八日に第一回臨時議会が開催され、平成四年度国民健康保険特別会計補正予算(第一号)国民健康保険税条例の議案は、すべて原案どおり可決承認されました。



国民健康保険税の条例の一部改正

地方税法及び国民健康保険法施行令の一部改正に伴い四月一日から国民健康保険税限度額を四十四万円から四十六万円に、四割軽減基準額を二十二万円を二十二万五千円に条例の一部を改正して適用するもの。

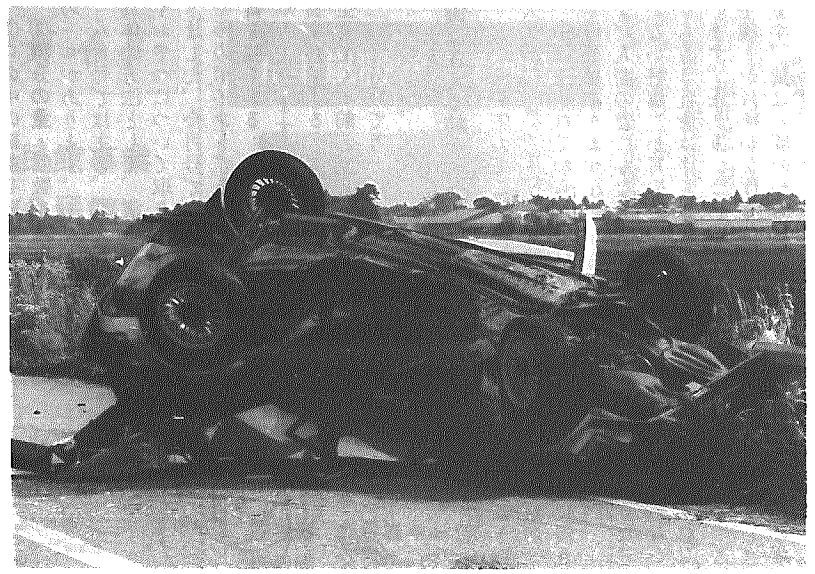
第2回臨時会

横越中学校校球技場 ナイター設備工事締結

第二回臨時議会が八月十一日開催され、次のおり横越中学校球技場照明設置工事の契約を可決、承認しました。

契約の方法 随意契約
契約金額 七千五百十九万円(消費税含む)

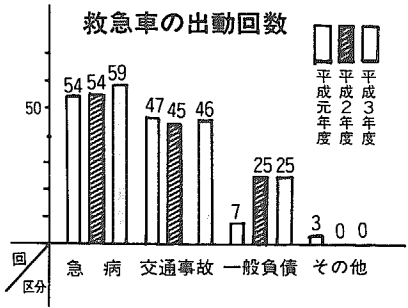
契約の相手方
新津市山谷町一丁目14番15号
齊藤電機株式会社
代表取締役 齊藤 国雄
工事期間 8月11日から11月8日



ストップ ザ 交通事故 (広城農道 事故現場)

九月九日は救急の日

前年度より六回増加



九月九日は救急の日です。平成三年度中の横越村内の救急出動回数は平成二年度より一般負傷の出動回数の増により六回増えて一三〇回でした。出動内容は、表の通りです。村の救急業務は、常備消防

体制が整っていないため、亀田町へ出動一回につき一八、〇〇〇円で委託しています。現在、横越局管内で一一般負傷の出動回数の増により九番をかけますと、役場を通じて亀田町消防署に救急車の出動を依頼するしくみになって

引き揚げ者の皆様へ

通貨や証券など税関へ預けていませんか

豊かな心を育む横小 プランターを福祉センターに寄贈

横越小学校(川島泰郎校長)では、豊かな心を育む一環として、全校生徒が五月にプランターに花の種をまいて育ててきました。

このたび、マリゴールド、日日草、ベゴニア、サルビアなどきれいに咲かせたプランターを教頭先生と指導された先生に引渡され、園芸委員会の代表の児童から老人福祉センターに寄贈されました。

なお、老人福祉センターでは、デイ・サービスセンターも併設されていますので、利用者の心を一層なごませてく



れるものと感謝していました。

税関では、終戦後の混乱期に戦地から引き揚げてきた方々が、当時国内に持ち込むことができなくて税関などに預けた通貨や証券などをお返ししています。

これは昭和28年から実施されているものでお心当たりの方は、お気軽にお問い合わせ下さい。

お返しする通貨等は次のものです。

◎終戦後、外地から引き揚げてこられた方々が、上陸地の税関、海運局に預けた通貨、証券など。

◎外地の集結地において、総領事館などに預けた証券などのうち、その後、日本に



返還されたもの。これらの手続きは、本人だけでなく家族の方々も問い合わせることが出来ます。

また、実際に預けたかどうか不明の場合でも調査することが出来ることもあります。

なお、上陸港が新潟以外の方でもお気軽にご相談下さい。

〈問い合わせ先〉
新潟税関支署統括監視官部門
〒950新潟市東区島一五二四
TEL 二四四一九三二四
新潟港港合庁舎内

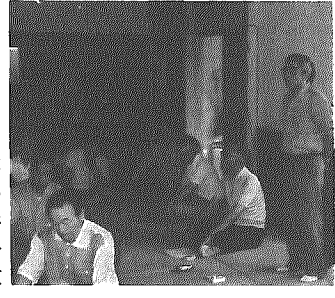
救急車出動状況

◆7月の出動件数 8 (47)

| | | |
|--------|------|--------|
| 主な出動原因 | 交通事故 | 4 (19) |
| | 一般負傷 | 1 (12) |
| | 急病 | 3 (16) |

() は4月以降の累計

二本木地区で 村政懇談会



このほど二本木地区で村政懇談会を開催しました。村から村長はじめ四役、課(局)長が出席し、二本木地区から二十五名が参加。

市街化区域からはずれて地域の下水道は、いつできるか・新寿橋ができて交通渋滞や交通事故が増加している・コミュニティセンターの新築・小阿賀提防の舗装をやつてほしいなどという生活関連の問題について熱心に懇談を

「阿賀に生きる」 上映会が寄付

七月二十九日(水)、横越小学校体育館で「阿賀に生きる」上映会が開催されました。このたび、その上映会実行委員会(代表 本間一人)より福祉事業にと六万九千二百二十円の寄附がありました。村では、社会福祉協議会に伝達し大変喜ばれました。

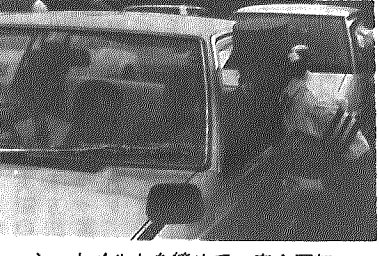
シートベルト着用推進 キャンペーンクイズ

最近、シートベルトを締めない方が増えています。衝突事故にあった場合、シートベルトを締めていなければ、死亡する危険性はかなり高くなります。

平成三年では、ドライバーの致死率(死傷者全体における死者の割合)は、シートベルト着用の場合、0.31%に対し、非着用の場合、3.18%と高くなります。

また、シートベルト非着用の理由で最も多いのは、「近くだから」となっていますが、自動車乗車中の死亡事故は、運転開始後10分未満に全体の22.3%が、10分から30分未満に35.4%が発生しています。それでは、問題です。

問一 シートベルトを締めな



シートベルトを締めて、安全運転

- いいて運転する場合、交通事故で死亡する危険性は、締めている場合の約2倍②約5倍③約10倍
- 問二 運転開始後30分未満に発生した自動車乗車中の死亡事故は、死亡事故全体の
- ①約20% ②約40% ③約60%
- 賞品
- A コース 特定小電力型トランシーバー 30名
 - B コース マルチディスクプレーヤー 20名
 - C コース パソコンカラーテレビ 30名
- 応募方法 官製ハガキに、希望の賞品コース名、クイズの答、あなたの住所、氏名、年齢、職業、電話番号を明記のうえ
- 〒106東京都港区西麻布3-24-10
財団法人交通安全教育普及協会「シートベルトクイズ」F係まで、お送り下さい。
- 応募締切 10月15日(水)日消印有効
- シートベルト着用又は、非着用にまつわる経験があればお寄せ下さい。審査の上若干名に記念品を差し上げます。(四百字詰原稿用紙二枚以上)

「なんでも相談」のご利用を
9月20日(日)
午前9時~午後4時
役場村長室

納期までに忘れずに納めましょう
9月の納税等
固定資産税 3期
国民年金保険料 6期 (9月分)

秋の全国交通安全運動 9月21日~9月30日

「秋の道 ゆずる気持ちと 待つゆとり」

明日の未来 つくるあなたの その税金 (沢海・阿部真澄)