

### おめでた

(1月届)

新生児名	生年月日	親名	地区
渡邊 浩貴	3.12.30	勉	小杉中
兵吾 将太	3.12.31	良則	沢海下
阿部 秀佳	4.1.4	由幸	駒込津
今井 栄介	4.1.11	長頼	木津中
伊藤 友貴	4.1.11	頼雄	沢海下
鈴木 慎吾	4.1.17	悟	木津上
皆川 美樹	4.1.18	義和	藤山
岩田 広貴	4.1.24	明人	藤山

### おくやみ

(1月届)

故人	年齢	地区
渡邊 幸洋	56	横越下
安彦 キシ	81	焼山
井越 仙一	76	二本木中
田村 シン	91	小杉下
石倉 タカ	76	駒込津
渡邊 茂男	65	小杉下
二野宮 藤衛	81	沢海中
佐久間 作太郎	87	横越中

## '92ニューモラル講演会

### 人間は何の為に生きていくのでしょうか

日時 3月19日(木) 19:00~21:00  
 会場 横越村中央公民館講堂  
 講師 (財)モラロジー研究所 社会教育講師 湯浅信成氏  
 参加費 500円  
 申込 (財)モラロジー研究所 横越連絡事務所 二本木 佐藤 博方 TEL 381-6088  
 主催 (財)モラロジー研究所 横越連絡事務所  
 後援 横越村教育委員会

## 3月の保健衛生業務

### ママ 忘れないでね



■3歳児健診  
 3月18日(水) 午後1時~1時30分  
 老人福祉センター  
 1年2月・3月生

■乳児健診  
 3月19日(木) 午後1時~1時30分  
 老人福祉センター  
 3年3月・11月生

■三種混合  
 3月25日(水) 午後1時30分~2時30分  
 老人福祉センター  
 1年9月~2年2月生

### 乳児健診対象月令の変更

従来	変更
12か月児	→ 9か月児

対象月には、広報でお知らせするほか、個人通知をしますので、忘れずに受診して下さい。  
 尚、平成3年4、5、6月生れの乳児については、後日個人通知を送付致します。

### 健康相談 3月10日(火)

赤ちゃんからお年寄りまで 気軽においでください。  
 育児相談も開設します  
 ご利用ください。  
 午前9時~午後4時  
 老人福祉センター健康相談室

### 療育相談 3月17日(火)

相談員がことばや、発達のおくれ等について相談に応じます。  
 気軽においでください。  
 午前10時~午前11時  
 小杉児童館(ひまわり教室)  
 <小杉地区コミュニティセンター裏>

## 歌づくしそのものが生活の一部

藤山 田村 忠 雄さん(70)

### 方まき

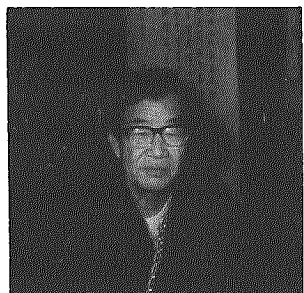
田村さんが、短歌を始められたのは、昭和13年までさかのぼる。昭和14年に兵隊に召集され、昭和16年に除隊になるまで短歌づくりを一時休止していました。

その後、村議会議員や農業委員会長などの各種の要職についていたため、30数年間、

短歌づくりから遠ざかっていました。ようやく現役を退いてから好きだった短歌づくりに精を出し、つい最近まで横越歌壇の代表として短歌の普及に努められてきました。

この他、これまで次の書物(本)を自費で発行するなど意欲的な創作活動もされてき

ました。  
 S22年 宜西の山を發刊  
 S30年 従軍の歌を發刊  
 S50年 江尻写生帳を發刊



S56年 藤山の郷土誌を發刊  
 S60年 セキバの賦を發刊  
 H3年 栗林繁行遺稿集を發刊

このように今まで6刊ほど本をつくり発刊し、現在もなぐなれた田村茂理さんの遺稿歌集を意欲的に執筆中です。ところで、短歌づくりのことは、うまず、たゆまず、時をかけて、ゆつくり自分の感動したものを正直に表現すれば自然に力がついてくるそうです。

このようなことから、歌に値うちの差をつけるのは、きらいとのこと。歌づくしそのものが生活の一部であることもつけ加えてくれました。

最後に自分の村をみつめ直し、愛着を感じた第二回景観再発見事業短歌部門の優秀賞受賞作品を紹介させて頂きました。

阿賀野川のたわむ浚べに下りきたる白鳥いく羽夕陽にうかぶ

## 情報



子供にとつて、おやつは、食事より楽しみなものです。栄養面でも大切な働きをします。

子供は日ごとに成長し、しかも起きている間中、動きまわっていますので、必要とするエネルギーは、かなりの量に達します。

しかし、体が小さいので、必要量を三度の食事ではカバーすることは、なかなか困難。そこで、おやつの出番というわけです。

おやつの量には、個人差がありますが、一般的に一日の総エネルギー量の10~20%くらいが適当といわれます。

おやつとしては、果物類、ビスケットやパン、スナック類、ヨーグルト、ゼリーなどがよくメニューにのびります。砂糖や脂肪の多く含まれているケーキやチョコレートカロリが高く塩分も多いポテトチップスのようなスナック類は、与え方に十分気を付けたいもの。

幼児期は、よい習慣をつけるうつつけのとき。

おやつの前には手を洗い、食べた後は歯を磨くなど、ぜひ一緒に習慣づけましょう。

今月の母子手帳交付日は、7日(土)、21日(土)です。