

# お知らせ

◎年末年始の休日当番医

- 12月30日(月) 亀田第一病院 (TEL382-3111)
- 12月31日(火) 下越病院 (TEL0250-22-4711)
- 1月1日(水) 横田医院 (TEL381-2729)
- 1月2日(木) 松原医院 (TEL381-2243)
- 1月3日(金) 宮腰医院 (TEL381-2253)

**1992年版 ふるさとカレンダー販売**

写真集団「横越島」では、横越村観光協会の協力を、第1回横越村景観再発見事業の真部門の入賞作品を利用した1992年版のふるさとカレンダーを作成しました。希望者には、次のとおり販売致します。

- 価格 1部 1,000円
- 販売先 横越郵便局 田中写真商会

所得税の年末調整が行われる時期になりました。国民年金の保険料は、社会保険料控除として、全額が課税対象から控除されることになっていきます。控除の対象となるのは、平成三年一月から十二月までの一年間に納めたすべての保険料です。自分の保険料だけでなく家族の保険料も含まれますし、免除期間の追納保険料や昨年の未納保険料なども対象になります。給与所得者で該当する方は年末調整の際に忘れずに手続きをとって下さい。

## 国民年金の保険料は課税所得額から控除されます

### 平成3年の保険料額

月額	1月～3月	8,400円
	4月～12月	9,000円
	付加保険料	400円
年額	定額保険料	106,200円
	付加保険料	4,800円
	定額+付加	111,000円

平成三年の保険料は、表のとおりです。なお、納めた金額がわからないときは、役場の国民年金係(TEL三八五―二二―)におたずね下さい。

## 県立自然科学館 催物案内

△クリスマス特別企画  
プラネタリウムコンサート91  
星と音楽の夕べ  
星座のなかで奏でられるロマンチックな音楽の夕べをあなたも楽しみませんか?  
シンセサイザー 大沢俊秀  
12月22日(日)・23日(月)  
14時30分から15時  
40分からの2回開演  
△会場  
新潟県立自然科学館  
プラネタリウムドーム  
▽演奏曲目  
クリスマスソング

## 催物案内

▽観覧方法 入場整理券が必要で、当日9時30分から館内で配布します。各回とも定員は20名です。配布終了の際は、ご了承下さい。  
なお、12月22日(日)・23日(月)14時30分、15時40分から一般放映のプラネタリウムは中止させていただきます。

「住宅セミナー」開催  
・対象者 新増改築予定の方 20名  
・日時 12月12日(水) 午前10時～12時  
・会場 東北電力株式会社 新津営業所  
・講師 インテリア コーディネーター 小田切 協子氏  
「女性の立場から見たキッチンと水回り」  
・参加費 無料  
・申し込み 東北電力新津営業所お客さまサービス課  
Tel(025)221-3141

未だけい金  
歳たすけ  
12月1～31日

## 新潟地区広域清掃事務組合 職員を募集

・試験日(第一次) 12月15日(日)  
・試験会場 新潟市立高志高校  
・職種 清掃技能員  
・募集人員 若干名  
・受験資格 昭和36年4月2日から昭和49年4月1日までに生まれた男性で高等学校卒業又は卒業見込の人  
・試験内容(一次) 適性検査  
・試験案内・申込用紙 新潟地区広域清掃事務組合事務局(新潟市平賀一六二番地)で直接差し上げます。  
・受験申込 12月2日から10日までの午前8時30分から午後5時(土曜日は休)まで、日曜日は休み  
※郵送による申し込みは、10日の消印有効  
・問い合わせ 事務局(TEL二八〇―一三三三三)

## ごみ収集・し尿取り 年末年始の休業

12月31日午後から1月3日までごみ収集を休ませさせていただきます。冬期間は、収集場所が乱雑になりがちです。搬出日、搬出時間、分別等を正しく守り、整理整頓に努めましょう。  
し尿取りは、12月30日午後から1月3日まで休業いたします。  
し尿液取りも降雪時は計画どおり進まず、苦情をいただくことが多くなります。一日の処理量に限界がありますので、申し込みが集中することのないよう、各家庭で早めに対応するようお願いいたします。

## 平成四年優秀運転者表彰申請はお早めに

交通安全協会では平成四年春の全国交通安全運動の機会に、十五・二十・二十五・三十・四十の優秀運転者(無事故無違反)の表彰を行います。受賞を希望する資格者は、交通安全協会支部長または事務局へ申請して下さい。申請の締切り期日は平成四年一月十日(金)まで。問い合わせは新潟南地区交通安全協会事務局(TEL三三八―一〇二二二番)にお願いたします。

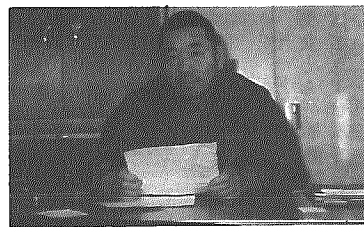
1つの商品を決かな技術で加工することにより納得していただける商品を作り出します。  
人材は、無形から有形を創造します。  
木津工業団地 企業紹介シリーズ③「(有)武藤鉄工所」



計算機の音もかろやかに



創意と工夫で張り切る社員



一時苦境の時代もあったが人材が財産と語る武藤社長

# 企業は人材 自営業でもますます発展

「事業を始める動機」  
減反を契機に農業と工業の自営業で事業を開始。農業は、現在4haを耕作している。このほか、貸し物件角屋や現在アパートも新築中。「企業は人材」  
有能な人材に恵まれて社員

自らの創意と工夫で今後も大きな期待がもてる。  
「地域にも貢献」  
何となくとも工業団地進出を契機に事業の拡大が図られたことは、後継者(長男)が順調に成長したことによる。鉄工所部門の実質的オーナーといつてよく、社長は、もっぱら多角経営の基礎がために精を出している。  
また、多忙の身ながら農協の代表監事や木津工業団地連絡協議会監査委員等も勤め、先年、初のケースとして横越中央区画整理組合を組織し、その理事長として団地を立派に完成されたことでも知られている。  
「若さあふれる企業」  
社員は、社長以下10名いるが平均年齢は35才と若い。「村というイメージ」  
村内企業であるので、あまり抵抗は感じない。  
「21世紀に向けて」  
仕事の需要もあるのでもう少し人材の確保に努めたい。また、現在の工場面積も将来的にできれば拡張していきたい。  
また、歩道で角屋の貸し物件の移転もしなくてはならないので、鉄工所の事業と一緒に貸し物件建築を役場周辺に土地があるので現在模索中である。

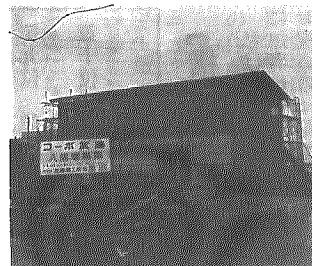
「住宅セミナー」開催  
・対象者 新増改築予定の方 20名  
・日時 12月12日(水) 午前10時～12時  
・会場 東北電力株式会社 新津営業所  
・講師 インテリア コーディネーター 小田切 協子氏  
「女性の立場から見たキッチンと水回り」  
・参加費 無料  
・申し込み 東北電力新津営業所お客さまサービス課  
Tel(025)221-3141

## ■主な販売先

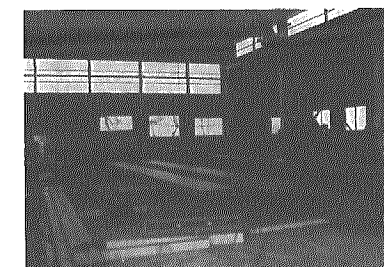
大和ハウス工業  
大和工商  
東邦実業

## 会社のあゆみ

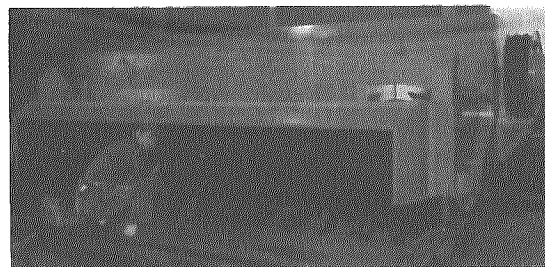
昭和53年 武藤鉄工所として業務開始。  
平成2年 有限会社としてスタート。木津工業団地に移転。



多角経営で現在新築中のアパート



製品出荷前



最新設備で夢もふくらむ

●会社概要  
創立 昭和53年  
資本金 五〇〇万円  
年商 一億一、五〇〇万円(平成三年見込)  
従業員数 10名  
営業品目 製缶加工、建築用鉄骨加工