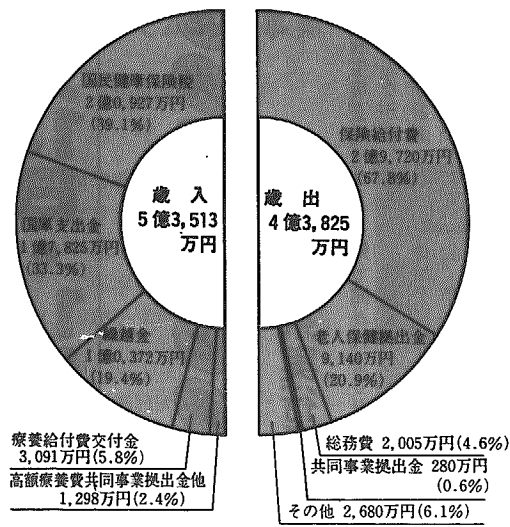


国民健康保険特別会計



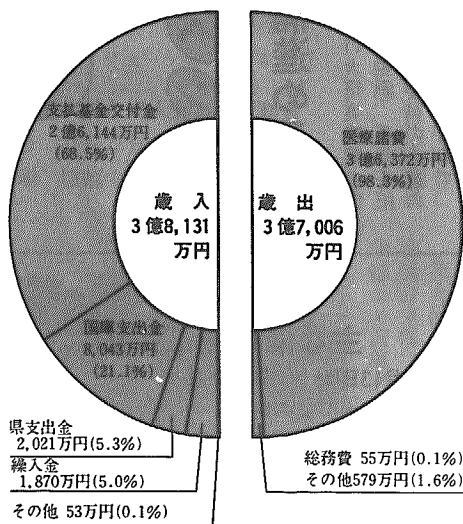
特別会計 平成元年度 決算見込み

8月号で一般会計の決算見込みをお知らせしましたが、9月号では下水道、国民健康保険、老人保健、工業団地造成の各特別会計の決算見込みについてお知らせします。(なお、水道事業会計(企業会計)及び家畜診療所特別会計は次号でお知らせします。)

国民健康保険 特別会計
九、六八八万円繰越

歳出で平成元年度の保険給付費は、昭和六十二年と比較して七・九%増加しました。歳入面では、高額療養費共同事業拠出金などが伸びましたが、歳出面で医療費が増加傾向に転じたため、繰越金が前年に比較して若干減少しました。ところで、国民健康保険事業は、これからの財政基盤の確立に努力していかねばなりません。皆さんにおかれましては、健康増進に努め、病気の早期発見や上手な受診で、医療費の節約

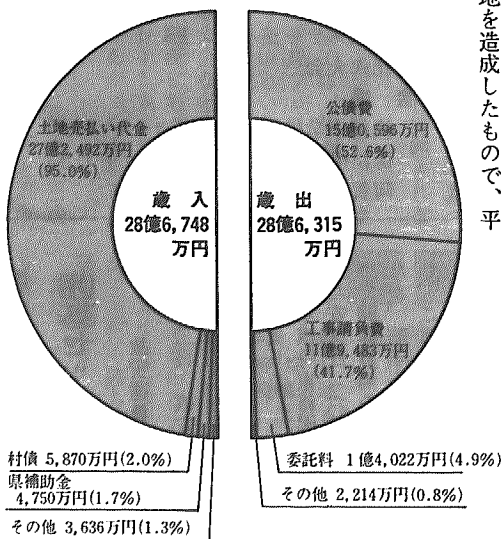
老人保健特別会計



老人保健 特別会計
一、八八一万円繰越

平成元年度は、対象老人の数は十九人増の九百一人でしたが、医療費では三億六千三百七十二万円(前年度より約二千三百万円(一・九%)が増加しました。その結果老人一人当たりの医療費も約一万七千円増えて約四十万円になりました。医療費の増加は、保険者の財政をたいへん苦しめています。健康管理に心がけたり、ムダな医療費(重複受診、診療時間外受診、薬ねだり等)

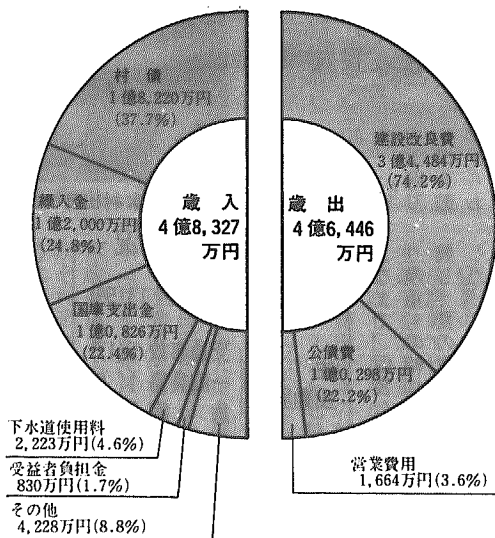
工業団地造成事業特別会計



工業団地造成事業 特別会計

工業団地造成事業は、雇用の場の確保及び活力ある村づくりを目的に、木津地区に工業団地を造成したもので、平成元年度においては造成工事(一五・八%)を実施し、十八区画の工業敷地も村内外の優れた企業二十社に完売しました。

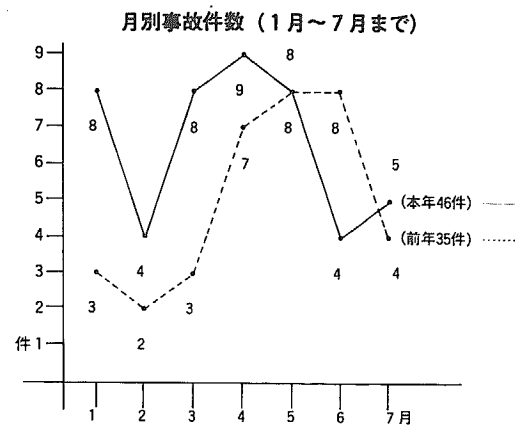
下水道事業特別会計



多発する交通事故

交通事故非常事態宣言

死亡事故すでに4件



村では、交通事故が激増しており、既に昨年同様の事故件数をはるかに上回り、死亡事故も四件発生し、人命が失われるという極めて深刻な事態に直面しています。

交通安全への誓いを新たに
交通安全宣誓書の署名にご協力を

村交通安全対策会議では、八月十七日に会議を招集して交通安全防止緊急対策を検討。チラシの全戸配布に加え、村民から交通安全に対する認識を高めてもらうため交通安全宣誓書の署名の取り組み、村内の交通安全団体等による街頭指導など新潟南警察署とも協力して、強力な事故防止運動



県内では、八月十三日現在で十件発生し十一名の尊い命が失われています。特に七月二十日から八月十三日までの短期間に四件、四名の死亡事故が発生しており極めて異常な事態となっています。

国勢調査

平成2年10月1日(月)調査にご協力ください

十月一日、全国一斉に国勢調査が行われます。国勢調査は、大正九年から五年ごとに行われており、調査の結果は、国や都道府県、市区町村が、福祉や雇用、住宅対策など、これからの行政

をなくす工夫で、これ以上医療費をふくらませないように協力ください。

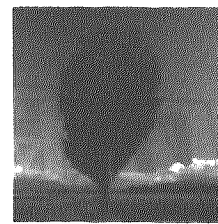
高年齢者 集団選考会

日時 10月17日(水) 午後1時30分～4時30分

会場 新潟市万代三丁目(一) (新潟市万代三丁目(一)) 就職を希望している高齢者との集団見込み方式による面接選考会です。求人者、求職者の多数の参加をお待ちしています。

なお、詳しいことは、新潟公共職業安定所求人部門または、特別援助部門(☎二四四一〇一三)内線二七・二八へお問い合わせください。

北方文化博物館 屋根裏ギャラリーのご案内 羽賀康夫 四季 越後原風景



期間 8月28日～9月20日
会場 屋根裏ギャラリー
時間 8:30～17:00

