

〔表1〕 老人福祉センター使用料

和室	一般		老人		区分	使用料	備考
	集会室	教養娯楽室	村外	村内			
二十四畳	十畳	小学生以上	小学生以上			一、〇〇〇円	一人につき
	五〇〇円	二五〇円	一五〇円			二〇〇円	一人につき
						一〇〇円	

○和室使用者は和室使用料を加算

〔表2〕 デイ・サービス事業利用料

食事	入浴	送迎	サービス名	利用料	備考
二三〇円	五九〇円	二四〇円			
一回当たり	一回当たり	一回当たり			

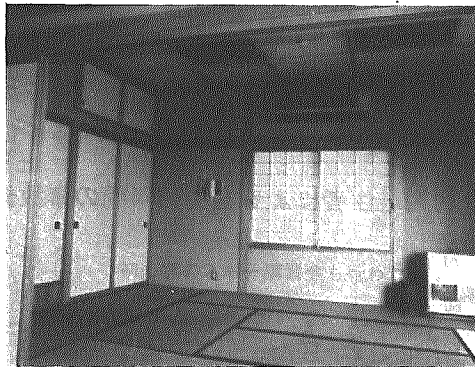
●利用時間  
 ・家庭介護教室  
 ・健康チェック  
 ・送迎(リフトバス)  
 ・日常生活訓練  
 ・生活指導  
 ・給食サービス  
 ・入浴サービス  
 ●サービスの内容  
 ・入浴サービス  
 ・給食サービス  
 ・日常生活訓練  
 ・生活指導  
 ・家庭介護教室  
 ・健康チェック  
 ・送迎(リフトバス)  
 ●利用時間

# 老人福祉センター「横雲荘」 デイ・サービスセンター

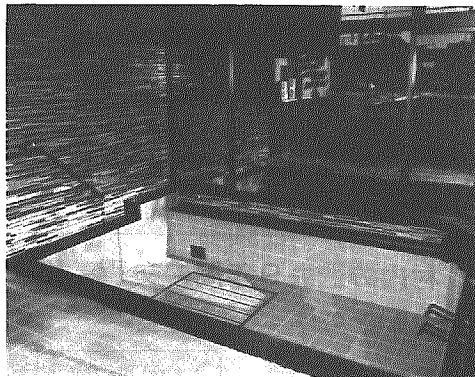
## 老人福祉センター 3月7日オープン

**老人福祉センター**  
**利用の申込み**  
**受け付けます**

老人福祉センター「横雲荘」が三月七日にオープンします。センターを利用するときは、使用料が必要になります。利用はいつでもできますが、個人及団体等で、和室を利用する場合は、あらかじめ利用



▲教養娯楽室



▲浴室

許可申請書(申込先に用意してあります)に使用料を添えて提出し、使用許可書をもらってください。受付は、原則として申込順になります。

■申込先：老人福祉センター「横雲荘」事務室(☎三八五四三二一)へ

■開館時間：午前九時から午後四時まで

■使用料：(表1)のとおり

■休館日：月曜日・祝祭日の

**4月1日から**  
**デイ・サービスが**  
**始まりです**

翌日(その日が月曜日に当たるときは、その翌日)・十二月二十九日から一月三日まで

デイ・サービスが四月一日から次のとおり行われます。このデイ・サービスは、在宅の虚弱なお年寄りに、定期



▲陶芸教室

**陶芸教室参加者募集**

現在、村では老人の生きがい対策として陶芸教室を開催しています。老人福祉センターの開館に伴い、一般の方の参加を募集しています。

くわしくは、役場保健福祉課までご連絡ください。

日時 毎週月曜日・木曜日  
 午後一時三十分から

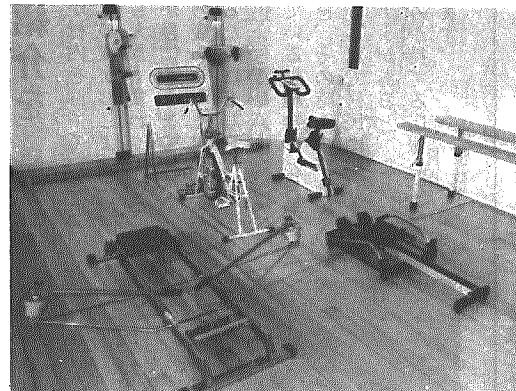
場所 横越村老人福祉センター  
 経費 実費負担

# が待望の完成

## デイ・サービスは4月1日から

村民の健康づくり、高齢者の生きがいづくりの拠点となる老人福祉センター「横雲荘」とデイ・サービスセンターが完成しました。

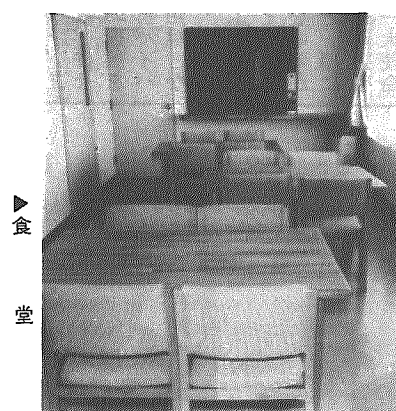
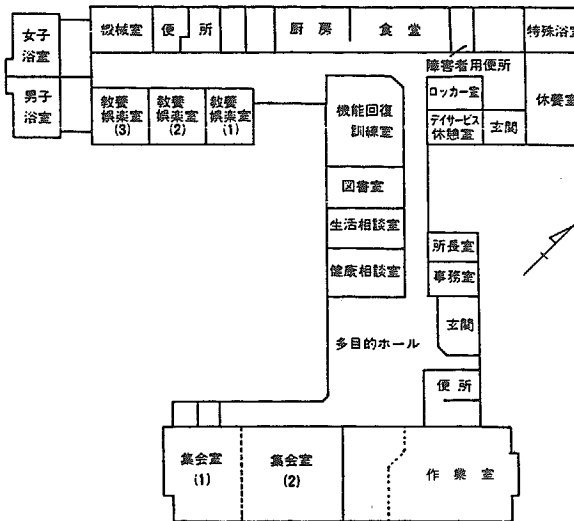
茶色の屋根に薄紅色の外壁というモダンでりっぱな建物に、ゆったりと機能的な設備



▲機能回復訓練室



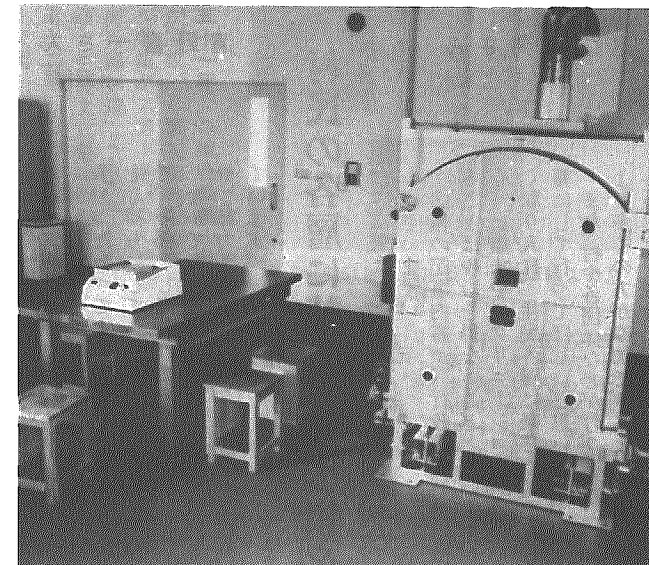
▲特殊浴室



▲食堂



▲集会室



▲作業室

が配置され、地域福祉、在宅福祉の拠点としてふさわしい施設となっています。

老人福祉センターは、地域住民の健康増進、生きがい対

策などの事業に、また、デイ・サービスセンターでは、在宅のねたきり老人の入浴や食事、日常動作訓練など幅広く活用されていきます。

老人福祉センター「横雲荘」とデイ・サービスセンターの概要は、後日全戸にパンフレットが配布されますので、ご覧ください。