

昭和61年度  
水田再編

# 前年より七・八ha増える 目標面積一五四ha

過日市町村農政担当課長会議において、県より昭和六十一年度転作等目標面積および産米売り渡し限度数量の配分が行われました。

これによると、村に割当てられた転作目標面積は、一五四haでこのうち他用途利用米面積が三六・六haとなっており、前年にくらべると村全体の配分では、七・八ha増え、他用途利用米面積では逆に一・一haの減になりました。

今回の増加となった理由としては、五十九年と六十年の連続豊作で再び米が過剰基調に転じたのに対応し、国が目標面積を強化したもので、第三期水田利用再編対策のスタートした五十九年度の転作等目標面積とほぼ同面積となっています。

一方、六十一年産米売り渡し限度数量は、六〇・〇ha換算でうるち米が七一・五八一俵(前年度七一・八九一俵)、も

ち米が一、四三九俵(前年度一、一四九俵)となっており、これを受け村では、二月中旬に村水田利用再編対策協議会を開き、昭和六十一年度水田転作推進の基本方針を決定し、下旬には農家組合長会議に提示して、各農家に配分することになっています。

## 目標達成に協力

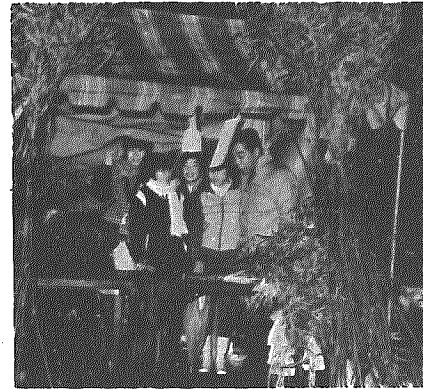
これをめぐりました。感謝し、労をねぎらいました。村から寄付金をうけた社は、子ども会の意志に沿うよう役立たせたいと感謝しています。

また、村では、転作を推進するにあたって、国の制度対象となる転作の推進に加え、村



大麦と夏秋キャベツの集団化ほ場で夏秋キャベツの収穫(昨年、木津地区)

# 大晦日にスルメ募金 村の福祉事業にと寄付金



毎年、大晦日の恒例となっているスルメ募金が、今年も横越新田子ども会(六年生二十七名)により、横越神社の境内で行われました。子どもたちは、午後十一時

## 今年で九回目

横越新田子ども会代表の小林良成君らは、一月四日に浅見村長を訪れ、スルメ募金した売上純益二万円を「村の福祉事業に役立ててください」と手渡しました。



横越新田子ども会代表の小林良成君らは、一月四日に浅見村長を訪れ、スルメ募金した売上純益二万円を「村の福祉事業に役立ててください」と手渡しました。

# 一位に今井天花さん 61年新春俳句大会

昭和六十一年新春俳句大会が一月十九日、村公民館で行われました。

午前十時に、席題と一句競吟が主催の公民館から発表され、参加した二十五人の人たちは、一時間の時間内に一生懸命作詩にとりくみました。

席題は、新春によさわしい「初便り」「初詣」「初空」また、一句競吟は、「寒の水」

の詠み込みで行われました。審査は参加者全員で行われ、席題総合で今井天花さんが一位に、二位には市村横雲子さん、三位には佐藤志残さんがそれぞれ選ばれました。

高句は次のとおり。一位 初空や視界にあたる大鳥居 今井 天花

二位 初便り余白に朱印の寅おわす 高橋 香峰  
三位 初便り初歩の俳句を書きそえて 渋谷 実生  
一位 かくしやくと生き来て卒寿寒の水 坪谷 京子  
二位 寒の水掛けて不動に祈りけり 小林 竹生  
三位 寒の水汲んで妻の座板につく 今井 夫子

二位 初便り余白に朱印の寅おわす 高橋 香峰  
三位 初便り初歩の俳句を書きそえて 渋谷 実生  
一位 かくしやくと生き来て卒寿寒の水 坪谷 京子  
二位 寒の水掛けて不動に祈りけり 小林 竹生  
三位 寒の水汲んで妻の座板につく 今井 夫子

# 国民年金保険料の納め 忘れはありませんか

国民年金保険料の納め忘れはありませんか。納め忘れが長くなりますと、多額の保険料をまとめて納付しなければならなくなり、納めることが難しくなってしまう。

国民年金は、あなたの大事な年金です。年金受給権を失わないために、保険料は、決められた期限までにきちんと納めるよう心掛けましょう。

# 初詣

最近はこの初詣が盛んになり、二年詣といって除夜の鐘を聞きながら無病息災を祈るものですが、どうもこの習慣はあまり古いものではないらしい。広辞苑などを調べて見てもあまり詳しくは記されていない。手元の歳時記をみると、元日の朝早く鎮守の社、あるいは恵方に当る社寺に詣ることがなっている。

最近はこの行事も少し変化して来たようで、除夜の鐘を聞きながら神社をお参りする二年詣が盛んになってきたようである。これは先程の歳時記によると、本当は除夜詣の一つだそうで、除夜の鐘を聞きながらお参りを行い、そのまま境内に鐘の鳴るのを待つて、今年の初詣をするのが二

は最初からあまりやかましいしきたりがなかったようです。から、思い思いに行っても一向に差しつかえないことになりました。私もそんな風調に引かれてこのところ毎年白山神社をお参りにすることにしており、NHKの紅白歌合戦が終ると、

子供達と一緒に外かけてゆくが、最近の混雑は異常で参道に人がいっぱい歩くことがなかなかできない始末で、櫓門にたどり着くに小一時間もかかってしまう。

色あざやかな朝の雨(中川)

このため、二月十七日から三月十五日までに行う所得税の確定申告の際は、あなたが支払った保険料は忘れずに申告しましょう。

昭和六十一年一月から十二月までに納めた保険料が控除の対象になります。

昭和六十一年一月から十二月までに納めた保険料が控除の対象になります。

昭和六十一年一月から十二月までに納めた保険料が控除の対象になります。

昭和六十一年一月から十二月までに納めた保険料が控除の対象になります。

昭和六十一年一月から十二月までに納めた保険料が控除の対象になります。

昭和六十一年一月から十二月までに納めた保険料が控除の対象になります。

住民税の申告、相談  
会場 役場多目的ホール  
時間 9時~16時  
3月11日(火)  
小杉・藤山・駒込地区  
12日(水)  
木津・二本木地区  
13日(木)  
横越・川根谷内地区  
14日(金)  
沢海・焼山地区

ご出席ください  
公共下水道受益者負担金制度説明会  
公共下水道受益者負担金制度説明会が開催されますので、徴収対象区域のみならず是非ご出席ください。  
1. 日時 昭和61年2月7日(金) 午後7時  
2. 会場 横越村公民館二階和室  
3. 徴収区域 横越中地区の一部  
※対象区域のみならずには、案内文書が配布されます。

働きながら高等学校教育を受けることができる定時制・通信制課程の生徒を次により募集しています。  
募集している学校  
○定時制 船江、五泉、高志、明鏡など20の公立高校  
○通信制 新潟高校、高田南、城高校  
○応募資格 中学校卒業見込みの者、卒業した者等  
※年齢・性別を問わない  
◆願書提出(応募学校へ)  
○定時制 2月6日~13日(正午まで)  
○通信制 2月21日~4月10日

なんでも相談のご利用を  
2月20日(木)  
9:00~4:00  
役場村長室