

被保険者の皆さんが、病院などで治療を受けた際、窓口

高額療養費受領委任払い指定病院名

新潟信愛病院・河渡病院・末広橋病院・佐潟荘・ガンセン

厚生年金保険の改正

厚生年金保険では、被保険者が在職中にかかった病状やケガによって身体に障害が残

この支給される条件のうち障害認定日に症状が軽く障害年金をうけられる程度に該当

また、高額療養費受領委任払い制度の他に、高額療養費貸付金制度もあります。

食中毒予防の呼びかけ 食中毒防止パレード

衛生月 7/16 8/15

食中毒予防の呼びかけ



村内一週する食中毒パレード

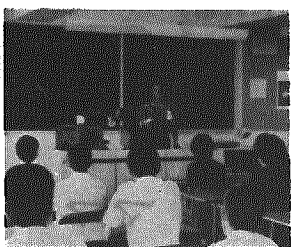
夏は、食中毒を引き起こす細菌が繁殖しやすい時期です。

食中毒予防には「清潔(台所用用品)」「じん速(早く調理)

生の英会話を体験

フィリピン青年横中で交歓会

今年、中曽根首相のアセアン訪問の際に、フィリピンの青年を日本へ招待しましたが、



英語で話し合い

さんは、仕事で青少年育成担当の国家公務員ということもあり、

では、はじめは恥かしそうにしていたクラブ員も、ハワイエールさんと活発に話し合いが

汗と笑いがいっぱい

横越分館

小杉分館

第四回大運動会

フィリピン国の中学生生活という題で全体集会が開かれ

七月七日、横越分館と小杉分館でそれぞれ分館運動会が

昨夜までの雨で、屋外での開催がやぶまれていました

健康と若さのひけつ

ワンバウンドバレー

ワンバウンドバレーボールをご存知でしょうか。

一回床についてからボールにさわるとのことです。

いっしょに、和気あいあい声高らかにワンバウンドバレー

高年齢にもできる楽しいスポーツということで、昭和五十年に中条町でできた新しい

また、翌春三月には小杉のママさんチームもでき、現在毎週木曜日夜改善センターで

おおいでください。

【参考例】

Table with 4 columns: 住民税課税世帯, 費用額, 保険者負担, 被保険者負担, 高額療養費委任払い額

※1. 同一世帯で1ヶ月30,000円(非課税世帯21,000円)以上の負担が複数生じた場合は、これらを合算し、負担額51,000円(又は30,000円)を超えた額。

資金の改定、新設される

農地等取得資金、貸付限度額引上げ

農業委員会が取扱っている「農地等取得資金」と「自作農維持資金」の貸付限度額が

貸付限度額の引上げ

- 農地等取得資金 (個人) (改正前) (改正後) (1) 一般取得 二百万円↓ 四百万円

貸付条件

- (1) 利率 無利子 (2) 貸付額 借地面積×標準小作料×利用権設定期間

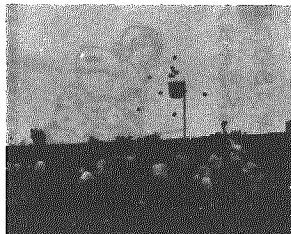
小作料の一括前払いを受けようとする貸手には、「農地流動化奨励金」は交付されません。

汗と笑いが渦巻いた運動会は、横越分館では横越下地区が、小杉分館では小杉下地区がそれぞれ優勝しました。

横越分館……障害物レース



小杉分館……玉入れ



県芸術文芸部門 作品の募集

○応募作品 小説——一般四百字詰原稿用紙50枚以内。高校20枚以内。

放協 納涼カラオケ大会

日時 8月17日(夜) 6時~7時 ちびっこカラオケ

場所 横越村農協本所前 8時30分~10時 盆おどり大会

東北電力 作業停電 8月7日(水) 午前8時30分~午後12時