

# 5月30日は「消費の日」

5月30日は「消費の日」。昭和43年のこの日に、消費者の利益を守るため、「消費者保護基本法」が施行されました。

「消費の日」は、この日を記念して定められたものです。今回の「消費の日」では、重点テーマとしてクレジットの問題を取り上げています。

## 急速に増えるクレジット利用

ひとくちにクレジットと言ってもいろいろな種類があります。その形態を大きく二つに分類すると、クレジットカードによる買物のように商品の購入金を繰り延べる「販売信用」と、サラ金のようにお金を直接借り入れる「金融」があります。

最近このようなクレジットの利用は急速に増えていますが、その一方で、クレジットに不慣れた消費者につけ込む業者もいることからクレジットをめぐる様々な問題が発生しています。

## 返済力を考えて利用しよう

クレジットを利用するときは、次のような点に注意しましょう。

①クレジットは、便利な場合がありますが、家計に無理がくるような支払いになっては意味がありません。自分の返済能力を考えて、それが本当に必要かどうかよく考えましょう。

②前もって契約書をよく読み、契約の内容や仕組みを十分理解してから、クレジットを利用しましょう。

## 献血にご協力を

5月16日(水)

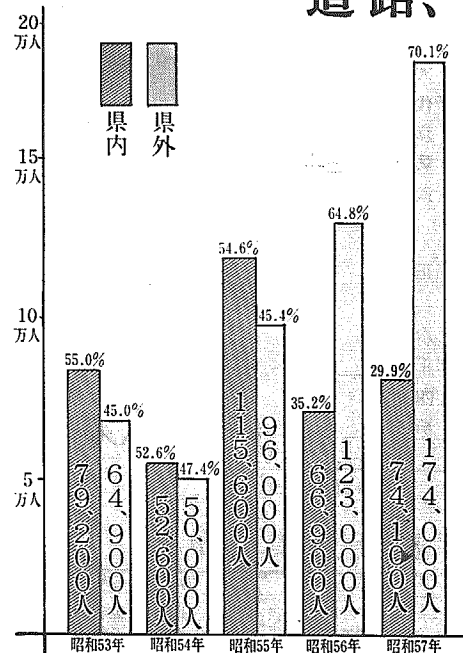
午前10時から午後3時30分

山崎製パン前

- 作品の内容
- 調査に対し、理解と協力が得られるもの。
- 用紙の大きさ縦59cm、横42cm、4色以内、写真は使用しない。
- 「通商産業省」「工業統計調査」「昭和59年12月31日」の文字を圖案に入れる。
- 応募先
- 5月10日から6月30日まで、新潟県企画調整部統

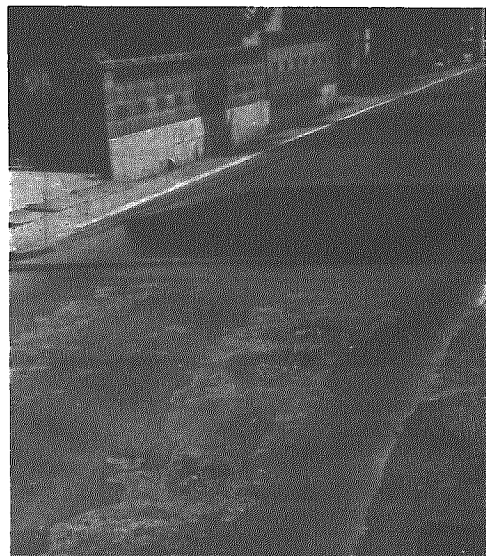
# 北方文化博物館 年々

## 道路、駐車



駐車場難も観光客にとって悩みのたねで、博物館の駐車場は、現在、大型バス10台、普通車40台収容能力を持つ

ていますが、休日ともなるとマイカーでくる観光客が多く、駐車場には収容できず、道路などに駐車しているのが実情



車の往来が多く、穴ぼこになった村道

です。こうしたことから村では、県道沢海、荻島線のバイパス問題、博物館の駐車場整備な

ど関係者と対応策について検討をはじめていますが、具体的な結論を出すまでに至って

# 増加する観覧者

## 場の狭隘が新たな問題

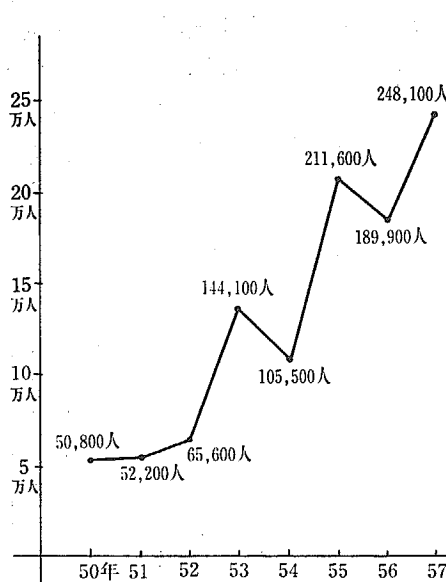


連日観覧者でにぎわう、博物館

横前線の北上とともに、本格的な行楽シーズンを迎えました。横越村唯一の観光資源とな

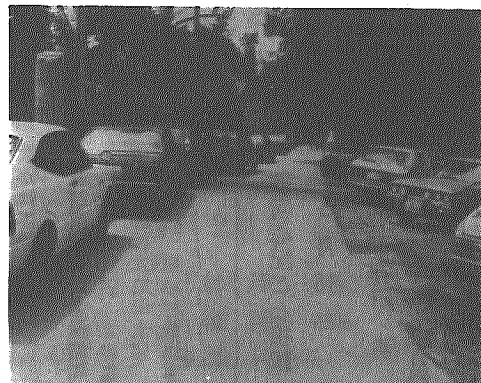
っている北方文化博物館は、連日観光バスやマイカーでやってくる観覧者でにぎわっています。

よく紹介されていることではないか。」といっています。



これに対して県内の入込み客は、率で年々減少傾向がみられますが、客数で徐々に増えつつあるようです。しかし年間三〇万人以上の博物館の入込み客に対して、道路、駐車場が新たな問題となっ

きました。博物館に通じる道路として沢海地区の中央を走る村道は下地区の道路の幅員が狭く、車輦のすれちがいが困難なほか、地区住民の両側駐車が多く、車輦通行をさまたげているのが実情。



休日には道路にも沢山のマイカーが駐車

お知らせコーナー  
昭和五十九年度  
銃剣剣類審査会

- 期日 6月15日(金)
- 8月3日(金)
- 12月17日(月)
- 時間 午前10時から午後3時まで
- ただし、受付は午後2時30分まで
- 会場 新潟自治労会館(県庁分館よこ)四階第三会議室

- 登録審査会に持参するもの
- (1)登録を受けようとする銃剣剣類
- (2)銃剣剣類発見届出受理証(所轄警察署発行)
- (3)登録手数料 一件につき四、五〇〇円(新潟県収入証紙で納入する)
- (4)印鑑

## 募集

「さわやか」  
婦人大学生

婦人大学は、社会問題を学習したり、レクリエーションを通して、婦人の交流を図る楽しい場所です。是非参加を。

申込み 5月15日まで  
公民館へ  
募集人員 50名

## お知らせコーナー

### さつき展

作品の出品を

6月2、3日

- 期日 6月2・3日
- 会場 横越村公民館
- さつき出品規定
- 資格 村内に居住するさつき愛好者でアマチュアに限る。
- 出品数 五鉢以内
- 部門 大・中・小型の三部門とする。
- 今年の競技花は「春風」
- 搬入 6月1日午前中に公民館へ。