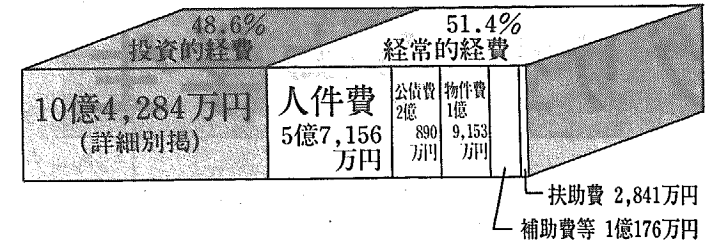


(表3) 歳出予算の性質別内訳

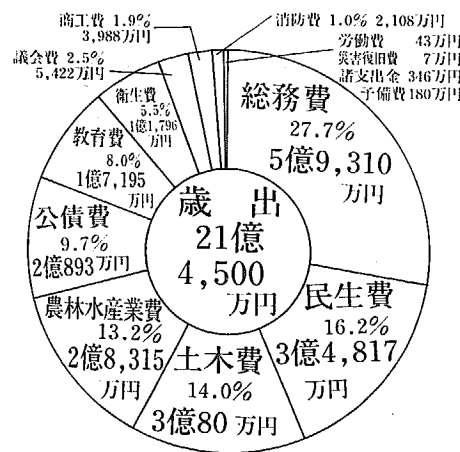
国民健康保険特別会計予算

Table with columns for '歳入' (Revenue) and '歳出' (Expenditure) for the National Health Insurance Special Account Budget. Items include '国民健康保険税' and '総務費'.



投資的経費 (臨時的経費含む)
・庁舎建設 三億九千九百九十九万円
・農業委員選挙 二百万円
・小杉保育園建設 一億二千万円
・老人保健特別会計、水道会計 七千五百万円
・下水道特別会計繰入金 七千五百万円

(表2) 歳出内訳



農業者振興事業 八千九百七十九万円
・農村総合整備モデル事業(道路、水路、川根谷内農村公園) 一億一千九百九十九万円
・商工会館建設補助 二千万円
・地方産業育成資金 一、三六六万円
・道路改良、橋梁整備 一億八千三三三万円

老人保健特別会計予算

Table showing revenue and expenditure for the Elderly Health Special Account Budget. Revenue includes '支出基金交付金' and expenditure includes '総務費'.

都市計画事業小杉公園用地 一、三三〇万円
・消防ポンプ格納庫、ポンプ 三千万円
・小学校施設整備 三千万円
・中学校北校舎サッシ工事 三千万円
・庁舎建設、財政調整、土地開発 三千万円
・基金積立 三千万円

農業

家畜共

農作物共済勘定

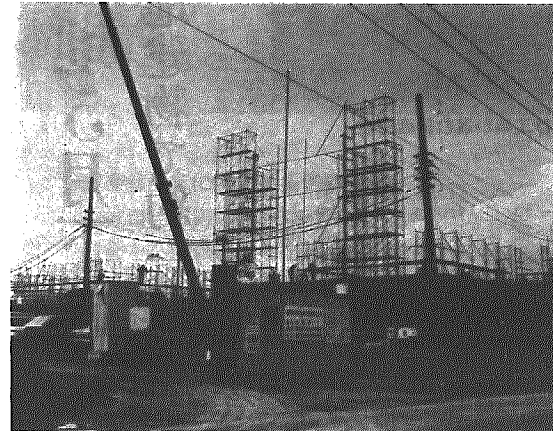
Table showing revenue and expenditure for the Agricultural Mutual Insurance Account. Revenue includes '共済掛金及び交付金' and expenditure includes '保険料'.

家畜共

Table showing revenue and expenditure for the Livestock Mutual Insurance Account. Revenue includes '共済掛金' and expenditure includes '保険料'.

庁舎建設で大型予算

不要不急事務の整理で厳しい財政に対処

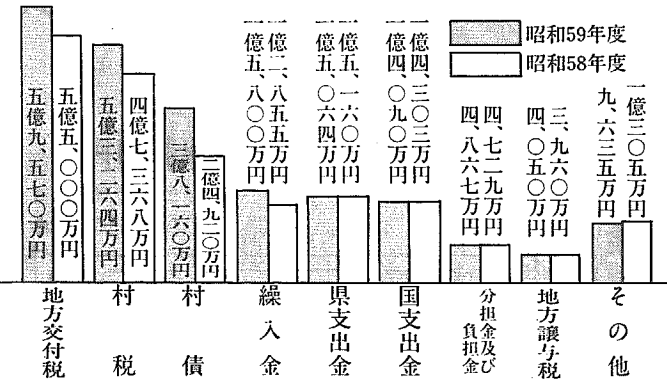


着々と進められている庁舎建設工事

重点施策

- 1. 役場庁舎建設(第2次)の推進
1. 小杉保育園の建設
1. 環境整備事業(農村総合整備モデル事業・下水道事業)
1. 小阿賀架橋及び取付道路の整備促進
1. 新農業構造改善事業の推進
1. 商工業の育成強化(会館建設助成)

(表1) 歳入内訳



歳入面では、投資的経費の増加や人件費、公債費(借金返済金)など義務的経費の増加で、厳しい村財政となっているところから、積極的な財源確保と不要不急事務の整理、効率的な財政運営を配慮した予算編成がされています。

一般会計の歳入歳出の内容

庁舎建設、保育園建設など投資的経費の増加や人件費、公債費(借金返済金)など義務的経費の増加で、厳しい村財政となっているところから、積極的な財源確保と不要不急事務の整理、効率的な財政運営を配慮した予算編成がされています。

共済特別会計

共済勘定

Table showing revenue and expenditure for the Mutual Insurance Account. Revenue includes '共済掛金' and expenditure includes '保険料'.

果樹共済勘定

Table showing revenue and expenditure for the Fruit Tree Mutual Insurance Account. Revenue includes '共済掛金' and expenditure includes '保険料'.

業務勘定

Table showing revenue and expenditure for the Business Account. Revenue includes '賦課金' and expenditure includes '総務費'.

下水道事業特別会計予算

Table showing revenue and expenditure for the Sewerage Special Account Budget. Revenue includes '分担金及び負担金' and expenditure includes '総務費'.

春の火災予防運動期間 4月1日から4月7日まで

点検は防火のはじまり、しめくくり