

石川啄木の情熱と足跡を探る

文化協で初の文化講演会を開催



盛況だった啄木……の文化講演会

横越村文化団体協議会（田村忠雄会長）では、村の文化向上を図る活動の一環として十月十七日県立新潟高等学校

当日は、短歌愛好者や文芸に興味のある人など六十余人が出席し、若くして世を去った天才歌人啄木の歌や生い立ちについて、啄木研究で有名な塩浦先生のお話しに耳を傾け、ことに心を込めて独唱した「一握の砂」にある「初恋」の歌は満場を魅了しました。また、啄木と同年代に生きたともに歌人として活躍した、平出露花（旧石山村出身）、相馬御風（糸魚川市出身）らの歌の鑑賞や、啄木とゆかり深かったことなどが話され、啄木がより身近に感じられました。



小杉民謡クラブの会津磐梯山

民謡発表会開く 十団体百五十人が参加

横越村文化団体協議会と民謡連盟共催の、昭和五十七年度民謡発表会が十月二十四日村内の民謡クラブなど、十団体百五十人が参加して横越小学校で開催されました。

この日、来賓として招待された民謡師匠、桑野、長谷川市村各先生の踊りも披露されその見事な踊りに満場感動させられました。

昭和58年度 新潟県農業大学生募集

一、募集人員 六十人（農産・園芸・畜産科）

二、修業年限 二年

三、出願資格 高校生（五十八年三月卒見込）又は同等以上の学力があると認められる二十五才以下のもの

四、出願書類 入校願書その他必要な書類要綱等の請求は返信用切手一七〇円を同封し新潟県農業大学校（巻町大字巻甲一〇〇七）か最寄の農業改良普及所へ

五、願書受付 推薦入校（高）校長推薦（五十七年十一月二十四日）十二月六日一般入校（五十八年一月十日）一月三十一日

六、願書提出先 新潟県農業大学校長あて

入札結果

公共下水道枝管渠布設工事

工事名	3 工事	4 工事
工事場所	川根谷内	川根谷内
落札額	20,85万円	1,720万円
落札者	銚江口組 横越村木津	伊藤組 横越村横越
入札月日	昭和57年8月31日	昭和57年9月21日
入札参加業者数	7業者	7業者
工期	57.8.31~58.1.27	57.9.21~58.1.18

昭和58年度 新潟県農業大学生募集

夜間の交通事故 致死率は昼の三倍に

夜の長い冬場は一層注意を

夜間の交通事故は、昼間に比べて死亡につながるケースが非常に多く、高い危険性ははらんでいます。

昭和五十六年中の昼夜別の交通事故件数（全国）を見ると、昼間四八・一％、夜間五十一・九％とほぼ同じ割合ですが、これを致死率（交通事故件数あたりの死亡事故件数）で見ると、昼間一・二％に対して夜間は三三・〇％と約三倍になっています。

夜間の安全運転 五か条

第1条 ライトは早めにつけよう
意外と暗い夕暮れ時はまだ明るいと感じる以上に、実際には暗い場合が多いです。ライトは早めにつけましょう。

スピードは 屋間より 控えめに

夜間は、視界が悪くなり、バックミラーやサイドミラーも見えにくくなります。運転に必要な視覚からの情報量が屋間に比べて極端に少なくなり、速度感覚が鈍化し、その結果スピードを出し過ぎることに陥ります。

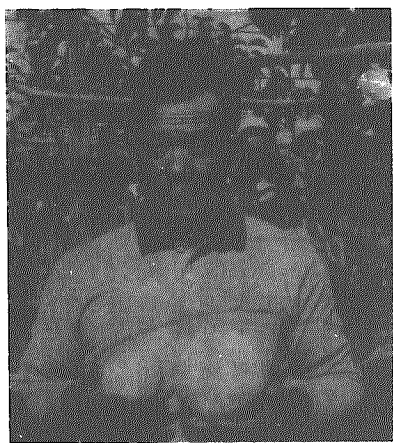
歩行者の横断に 十分な注意を

夜の横断歩道は、ドライバーの出し過ぎは、自殺行為です。

ジャンボナシを栽培 全国農業祭に毎年出品

吉井与一さん（二本木）

ナシ、といえは廿世紀か新興というくらい私たちに馴染みませんが、ナシの産地二本木で子どもの頃ほどある、「ジャンボナシ」を作っている吉井さんがおられます。



廿世紀（左）の3~4倍もある デッカイ越後錦（右）

商工会青年部 義援金を寄付

第七回商工会共済会、「恵まれない子に愛の手を」と会場に募金箱をおいて呼びかけた結果、一万一、六〇三円の温かい義援金が集まりました。商工会青年部では、この志を役立ててください、と村社会福祉協議会に寄付されました。

見通しの悪い 交差点やカーブでは

見通しの悪い交差点や、カーブの手前では、ライトを点滅したり上向きにして、自分の車の存在を、対向車や歩行者などに知らせましょう。

見通しの悪い ため大風には一番神経を

いたため大風には一番神経を使うそうです。収穫時に入ったある日、吉井さんの梨園を訪ねて「今年の出来はえはどうですか、値段の方は……」とお聞きすると、吉井さんは、一層目を細めて、ニンマリ。その満足された顔には、ナシ作り四十年の心意気が温かく伝わってきました。