

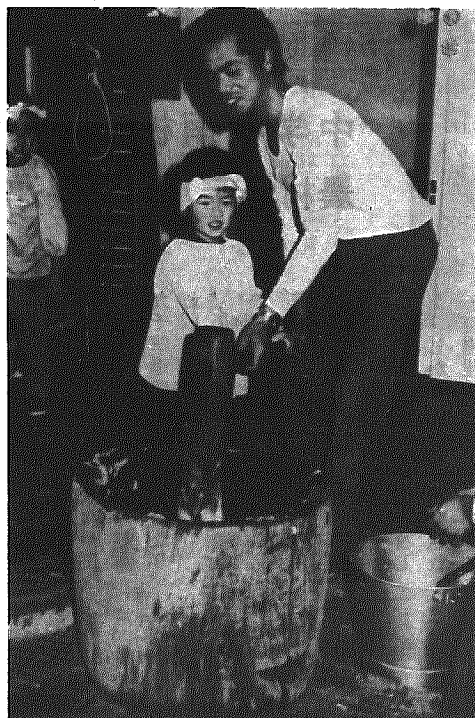
沢海保育園

よいよいよいよい
元気でもちつき大会

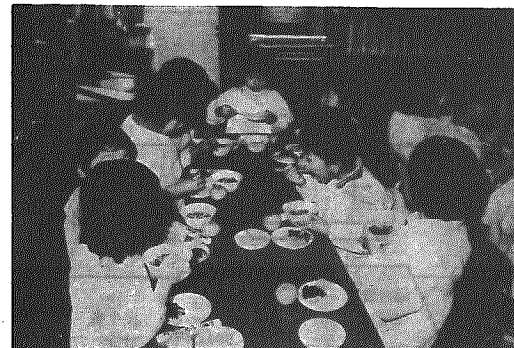
沢海保育園では、昨年の十二月十六日、園児たちによるもちつき大会が元気よくおこなわれました。このもちつき大会は、毎年おこなわれているもので、現在の家庭では、あまりおこなわれていないもちつきを子供達に味あわせ、お正月をむかえる喜びと、家庭での家族の一人としての自

覚をもたせるといふ目的で開催されているものです。この日、父母の会の会長さんや、役員のお母さんたちが用意した「うす」や「きね」を使い、お父さんの力添えで園児たちは、頭にキリリとハチマキをしめ、ヨイショ、ヨイショのかけ声とおもちつき

の歌を歌う中で、順番につきました。こうしてつかれたもちは、お母さん方が用意した、あんこやきな粉をつけてみんなでおいしくいただきました。



お父さん達に手伝ってもらって
ヨイショ・ヨイショ



おいしいね
あんこやきなこもち!

寒さをついて エイ！ヤツ！

横越…剣道で団体、個人とも一位独占

—亀田・横越柔剣道大会—

第十一回亀田・横越柔剣道大会が昨年、十二月十四日、横越小学校体育館において、村の柔剣道連盟、教育委員会体育協会の主催で開催されました。この柔剣道大会は、小・中学校の児童・生徒を対象に開催されているもので、この日の激しい風雪にもかかわらず役員、選手一五〇名と地元選手応援の父兄など三〇名が観覧し、渋谷村長の激励の祝辞を受けたあと、横中剣道

部・滝沢晋君の選手宣誓で、団体、個人戦がくり広げられ元氣なかけ声を体育館いっぱいひびかせながら、寒さを吹き飛ばす熱戦が展開されました。その結果は次の通り。

- 柔道 団体戦 中学の部
 - 一位 亀田中学 A
 - 二位 横越中学 A
- 個人戦 柔道 小学校の部
 - 一位 田中 幸司 横小
- 剣道 団体戦 中学の部
 - 一位 横越中 A
 - 二位 亀田中 A
- 個人戦 柔道 中学校の部
 - 一位 鈴木 義明 亀中
 - 二位 中村 正之 横中
 - 三位 大倉 一宏 亀中
- 剣道 個人戦 小学の部
 - 一位 横小 A
 - 二位 横小 C
- 剣道 個人戦 小学の部
 - 一位 熊倉 吉範 横小
 - 二位 小野塚直登
 - 三位 米山眞一郎
 - 三位 佐藤 賢一
- 剣道 個人戦 中学の部
 - 一位 滝沢 晋 横中
 - 二位 小林 保志
 - 三位 石本 浩一 亀中

横越

新年おめでとーう
ございます。一九八一年が村民の皆様にとって、よい年でありませう心からお祈り申し上げます。

「睦月」陰暦正月の異称、むつびつき、むつびのつきと辞典にあります。正月は年の始めのお祝いに、親類縁者が集つてむつび合ひ、年始の行事などが多いことでしょう。

和やかに一家団らんし、お

互いに助け合つてくらしていき、南警察の統計によると関係市町村の中で最も高い率を示しております。ついに横越もか、と愕然としている次第です。青少年の健全な育成をはかるには、学校だけでは不十分です。まず、各家庭が和やかな円満な家庭であることが基本でありませう。

幸いに、地域活動の面ではこの度青少年育成横越村民会議の結成が着々と進められ、来る二十四日(土)その発会式が開催される運びとなりました。今までPTA、育成会

子ども会等々、それぞれの部門で指導に当たってこられ、大きな成果をあげていたので、それがそれなりに一段と活発に活動して頂き、更にこの村民会議で村全体としてまとまった形で共通理解を頂いて指導に当たって頂くことになると思っています。

家庭と地域と学校と三者一体となつて、指導育成に当り今年こそは横越村青少年が一人の事故もなく、健全に成長するよう努力したいと思ひます。(田中)

いよいよ寒い冬がやつてきました。あなたの水道管、蛇口等は寒さにそなえての防寒をされていますか。特に一月・二月は強い寒波の季節です。まだ防寒をやっていない方は早めにしましょう。外に出ている水道管、特に北側に面した風当りの強い場所では、しっかり防寒をしないと破裂の原因になりますので耐久性のある布ビニール等で防寒にしましょう。これらの防寒については横越村指定工事店へおたずね下さい。

大丈夫ですか
あなたの水道管や蛇口は
=冬期にそなえて=

- ◎冬期間の水道料金について
冬期間の降雪により一月・三月まで検針が出来ませんので基本料金だけを徴収し、この期間の超過料金については四月分一括徴収させていただきます。
- ◎防凍工事や破裂事故等は指定工事店へ
- 二本木 山田水道工事店 02538)4614番
- 横越 神田設備工業 2369番
- 小杉 大光設備 2797番
- 京ヶ瀬 伊藤工業 025067 2626番

◎蛇口や給水管が凍った場合
あせらずに、凍った部分にタオルか布を巻き、その上からゆっくりぬるま湯を水が出るまでかけましょう。この場合に熱湯をかけると、管が破裂したり蛇口をいためますのでご注意ください。

生命保険料と税金

あなたやあなたの家族が受取人とする生命保険料、簡易生命保険料、生命共済の掛金などを支払ったときは、その年の支払額に応じた生命保険料控除がその年の所得金額から差引かれます。

生命保険料控除額

支払保険料	所得税控除額	住民税控除額
15,000円以下	支払保険料の全額	支払保険料の全額
25,000円以下	〃	支払保険料×50% +7,500円
25,001~ 40,000円まで	支払保険料×50% +12,500円	〃
40,001~ 50,000円まで	〃	支払保険料×25% +17,500円
50,001~ 70,000円まで	支払保険料×25% +25,000円	〃
70,001~ 100,000円まで	〃	一律35,000円
100,000円超~	一律50,000円	〃

◎生命保険契約に基づいて受取った剰余金や割戻金は、支払保険料から差引くことになっています。