

村民運動会 沢海地区が優勝



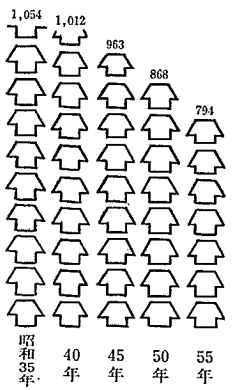
去る十月十日の体育の日、横越小学校グラウンドにおいて第十一回村民大運動会が開催されました。快晴に恵まれた会場に、各地域から青年や婦人を中心と

した選手や、応援の家族づれがぞくぞく集まる中、午前九時行進曲に合わせて、国旗、村旗を先頭にグラウンドを半周し、開会式がおこなわれました。その後、各競技種目に、自由参加のマラソンなどが午前中おこなわれました。この中で障子競走では後に入ったままゴールでころぶ人、むかでりでは、むすんだ足のみが、走りだしたとたん切れるなど、たのしい競技が続きました。そして午前中の別マラソンでは参加者が一六〇人も達したため、セツケンが百枚余も足りないなどのハプニングもありました。午後からは大玉送りや、つな引き、そして最後に年代別選抜リレーが小学生から成人者まで十五チームでおこなわれました。この中でも、力の入ったつな引きは小杉地区で一位で圧勝し、選抜リレーでは小学生の懸命に走る姿はほほえましく印象的でした。また、この運動会のお昼休みに村の体育協会から、スポ

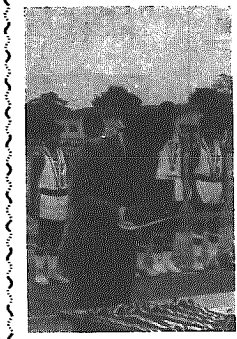
減少した農家数

世界農林業センサス中間発表

五年に一回実施される世界農林業センサスの調査が今年二月一日現在で実施され、その中間結果がこのほど県の統計課から発表されました。それによると、横越村の農家数は七九四戸で前回の昭和五十年より七十四戸も減っています。このことがわかりました。この原因を見ますと、小規模農家の委託が多くなり、小規模農家の労働力不足や農外所得をより求める傾向が出てきています。



就農者の数値を表わす



表彰を受ける 小木光興氏

農家人口

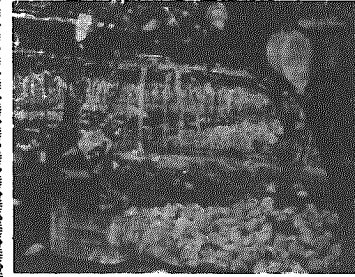
農家数の減少に伴い、農家人口も年々減少し、昭和三十五年から五十五年までの二十年間で、二六九〇人も減少しています。これは三十五年を一〇〇割とした場合三十八割の減少で、この原因は農家数の減少と農家への家族化傾向が進んできたためです。

就業者数

農家数の減少が大きな原因になっていますが、それととも機械化が進み農家の労働力が減少していることがあげられる傾向が見られ、片手間農業の進行が進み、若い農家の担い手が減り、高齢者への比重が高まっています。

横越村体育協会から表彰された選手等は次のとおりです。
◎優秀選手
宮沢諭(小杉) 武藤俊昭(横越)
○中学総合体育大会 北信越大会出場
中村仁(小杉) 高木正明(木津) 神田武行(神田和彦) マさんバレー、体育役員、中野(小杉) 小林茂樹、別所裕二(沢海) 今井啓徳、五十嵐良則(横越) 本多一男(木津) (神田丹(横越) 小野塚純(木津) 伊藤正、中村武志(沢海) 藤井清美(川根谷内、マネジャー) (インターハイ) (バスケケット) 出場者
宮沢諭(小杉) 石塚智(横越) 浅見博之(沢海)

おもいがけない季節風と雹に 特産の梨！大被害



十月二十五日夜半から翌二十六日まで吹き寄せられた強い季節風と三日の雹は、各地の被害を及ぼしました。農作物にかなりの被害をもたらし、横越村でも、横越村で、露地野菜、ビニールハウスなどに大きな被害がありました。この中で特に大きな被害を受けたのが赤梨の新興で、村経済課の被害調査による。

11月保健衛生業務予定

日	曜日	時間	内容	対象	会場	対象
14	金	午前10.00~16.00	献血	全村	山崎パン	全村
18	火	午後1.30~2.30	乳児検診	昭和54年11月、昭和55年4月・8月生れ	横越公民館	〇
21	金	午後1.30~2.30	1歳6ヶ月児検診	昭和54年3月・4月・5月生れ	〇	〇
27	木	午前9.30~	離乳食講習会	昭和55年6月・7月生れ	〇	〇

暮らしのローン・住宅ローン

組合のない労働者も利用できます。あなたは生活資金や、住宅資金の融資に困ったことはありませんか。私たちサラリーマンがこの融資を銀行等の一般金融機関に受けようとしてなかなか出来ません。そこで村では労働者が暮らしのローン、未組織労働者が暮らしの融資を受けることのできる労働者保証融資制度に加入しました。これは労働金庫が個人に融資をするもので、新潟県労働者信用基金協会(労働信)は、その個人の借入について保証をする制度です。この労働信とは、新潟県加盟市町村、労働基金、県総合生活協同組合等が基金を持ち、設立した営利を目的とした公益法人で、県、市町村などの代表で構成する評議員会で運営されています。役員が公正に運営しているのです。

利用できる貸付制度

貸付名称	使途	期間	貸付金額	貸出金利(年)	保証人	担保
暮らしのローン(無担保)	生活資金	5年以内	100万円以内(1万円キザミ)	12.30%	親族1名以上信用度に応じ個別にきめる	不要
住宅ローン	新築・増改築 土地・家屋の購入	25年以内	2,000万円の範囲で信用度等に応じ個別にきめる	10年 8.60%	親族1名以上信用度に応じ個別にきめる	当該物件、信用度に応じ掛目、担保の量をきめる
			15年 8.85%			
			20年 9.10%			
多目的ローン	多目的(色々な用途)の資金	25年以内	800万円以内	住宅ローン(上記)の夫々0.5%高	同上	不動産(土地・建物)

※詳しくは役場の経済課、もしくは最寄の労働金庫の貸付係窓口へ電話などでご相談下さい。