

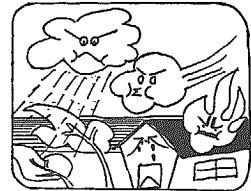
# 情報化社会の地域づくりへスタート

十一月開局へ



## 緊急放送

。。。役場から台風、水害、火災、地震等の災害情報を全村一斉放送ができます。



## 全村一斉放送

農協有線本部から毎日定時放送します。

### 一放送番組は—

放送番組は、朝・昼・夜の3回、下記より定時放送を本部より行います。

- 午前 6:00~6:10 マイクカレンダー
- 6:40~6:55 朝のお知らせ(今日の主な行事・会議案内等)
- 午後 12:25~12:45 お昼のお知らせ(自主番組等)
- 7:20~7:40 夜のお知らせ(今日の出来事・明日の行事案内・自主番組)

### 一自主番組内容は—(例)

曜日	番組名	放送内容
日	民話	郷土に伝わるものを中心に
月	明るい村	今日の声・俳句・近頃の話題・その他
火	暮らしのカレンダー	営農生活・経営指導
水	村民アワー	役場・警察・商工会・その他公共機関
木	農村アンテナ	農協・土改・農家団体・その他
金	学校教育だより	小・中学校・教委・公民館・その他
土	みんなの広場	私の演芸・この人を訪ねて・ディスクジョッキー・村の歴史・その他加入者参加番組



村は、今年度国の新規補助事業である農業構造改善村格特別対策事業を導入し、総事業費六〇、一七〇千円で集落環境施設の整備と地域コミュニティ活動の推進をはかっていくことになりました。その事業の一つに、有線放送施設の整備が計画されています。

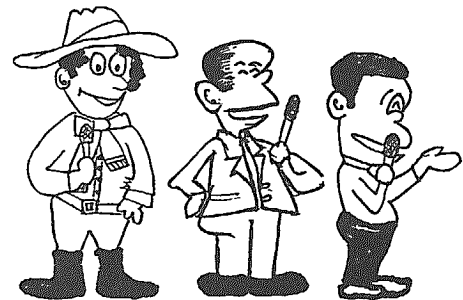
有線放送施設は、昭和四十四年に横越村農協が設置、当時は、農村における地域情報伝達の唯一の広報通信媒体としてその機能を十分発揮してきました。近年の公社電話の普及により、有線電話による通信機能

は衰退してきているものの、情報化社会といわれる今日、広報面での多目的機能発揮に期待が寄せられています。そこで村農協は、農協村格特別事業で有線放送施設の自動放送装置、ページング装置(ブロック別選択放送)、緊急放送装置等の整備を行い、

### 今後の事業運営について

この施設は、加入者の共同利用施設で、収益事業ではありません。したがって村と農協が主体となり、横越村有線放送協会を設立し、その運営に当たります。

一年に横越村農協が設置、当時は、農村における地域情報伝達の唯一の広報通信媒体としてその機能を十分発揮してきました。近年の公社電話の普及により、有線電話による通信機能は衰退してきているものの、情報化社会といわれる今日、広報面での多目的機能発揮に期待が寄せられています。そこで村農協は、農協村格特別事業で有線放送施設の自動放送装置、ページング装置(ブロック別選択放送)、緊急放送装置等の整備を行い、いままでの放送体制から大きく脱皮し、公共的な有線放送施設として位置づけ、運営機構、放送システム、放送内容放送時間帯等を充実し、毎日、定時間放送を行います。地域の皆さんからは、ページング装置による地域内放送活動を充実していただき、地域コミュニティづくりに活用されることを期待しています。このようことから、村では、有線放送の全戸加入をすすめ、村民に迅速かつ、適正な情報の提供と村民の有効利用をお願いするところであります。



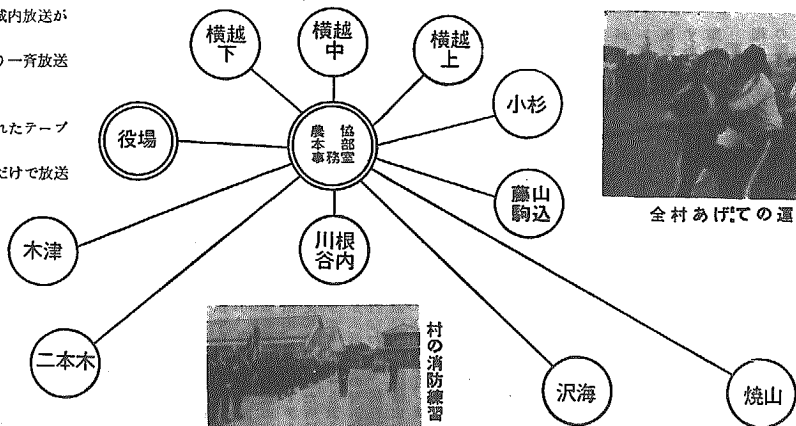
## 地区別ブロック放送

。。。横越上、横越中、横越下、川根谷内、沢海、焼山、木津、二本木、小杉、藤山駒込の10地区に選択放送ができます。

また、各地区の公民館分館、部落長、農家組合長等(全村25カ所に発信装置の設置)から自地区に対し、任意に放送ができ各地区の自主的な放送も計画されます。これがページング放送といえます。

## ページング放送

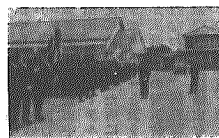
- ①本部まで行かなくとも、居ながらにして、地域内放送ができます。
- ②火災・水害等の災害発生時の緊急放送が役場より一斉放送できます。
- ③本部よりの一斉放送は今まで通りです。
- ④自動放送装置により定められた時間で編集されたテープにより、自動放送ができます。
- ⑤電話未加入者には、スピーカーを取り付けるだけで放送が受信できます。



全村あげての運動会



地区のまつり



村の消防練習