

# 14億6,850万円

## 昭和55年度一般会計予算

### 双葉保育園増改築 福祉施策の拡充



議会で予算説明をする村長

昭和五十五年第一回定例村議会は三月十一日招集され、二十七日までの十七日間にわたって開かれました。

この議会では、昭和五十五年一般会計歳入歳出予算及び特別会計予算をはじめ、条例改正、五十四年度一般会計補正予算など三十一議案が提出され、慎重審議の結果、条例一件が修正可決されたほかは、いずれも原案どおり可決されました。

### 重点施策

- ◎ 双葉保育園増改築
- ◎ 弱者救済、福祉施策の拡充
- ◎ 農村モデル事業の充実
- ◎ 生活環境の充実
- ◎ 水田再編対策をふまえた農業振興の推進
- ◎ 公共下水道の工事着手と推進

### 公共下水道は特別会計で

国は、公共事業の拡大による景気回復と雇用の安定をはかる、経済政策をすすめてきましたが、それがない国債の発行も年々巨額になり、国の財政構造に大きな影響をあたえてきています。このうち、地方財政は、国からの地方交付税の伸びが五割程度（前年の伸び率九・二割）と極めて低く、きびしい財政状況になっております。このように状況の中で横越村は、今年度から新たな基本方針で予算の編成をはかりました。国の建設地方債の縮減にと

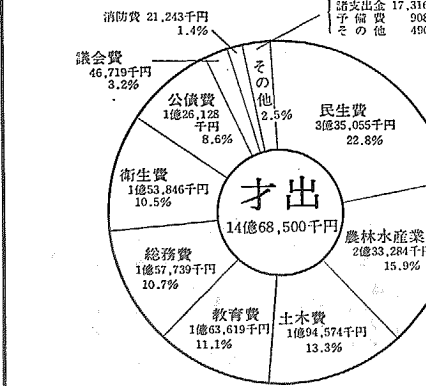
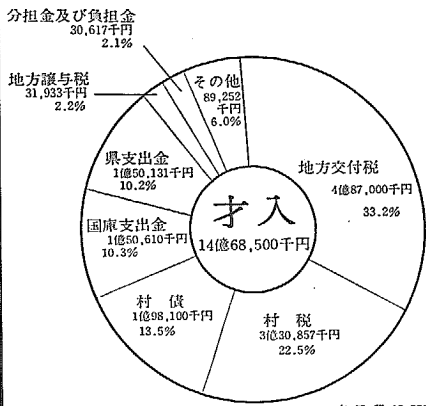
### 新年度予算の成立に当って

村長 波谷 泉

昭和五十五年の当所予算並びに、諸条件を直致し、三月定例議会は、全議案とも議会のご審議によるご同意を戴き四月一日より新年度のスタートを致すことに相成りました。

ご承知のように急激に悪化致してまいりました国際的ニエネルギー対策の問題を中心と、巨額になった国債をはじめとする国の財政再建施策は、我々の村財政に及ぼす影響は少なからず、地方交付税、起債充当率の低下等、極めて厳しい財政状況であります。年々多様化致しております村民各位のご要望にこたえるべく予算編成に当たっては、細心の配慮を致したつもりであります。

本年度特に重点施策としております、双葉保育園の増改築については、国の認可次第実現致す考えであります。また弱者に対する福祉施策の拡充、農村総合整備モデル事業を中心とする生活環境対策、公共下水道の工事着手等、及び村の環境整備と関連のある、地盤沈下対策事業の推進



◎ 民生費 1億45,781千円

- ・双葉保育園改築 1億41,502千円
- ・中東地区ミニコロニー建設負担金 1,479千円
- ・ねたきり老人特殊寝台購入 2,800千円
- ・その他

◎ 農林水産業費 1億51,562千円

- ・農業一般 17,178千円
- ・農村モデル 1億34,384千円

◎ 土木費 1億25,008千円

- ・土木一般 53,798千円 (道路改良小阿賀橋架橋新設改良)
- ・都市計画 46,561千円 (街路事業)
- ・下水道線出 24,649千円

◎ 衛生費 46,920千円

- ・不燃物ゴミ用地埋立買収費 40,200千円
- ・ゴミ収集車購入費 5,200千円
- ・ゴミ埋立地造成工事費 1,000千円
- ・その他 520千円

◎ 教育費 37,157千円

- ・小学校 5,856千円 (体力づくり施設教材備品等)
- ・中学校 29,676千円 (給食室工事、教材備品等)
- ・社会教育 1,625千円 (図書備品等)

◎ 総務費 1,825千円

- ・庁舎備品
- ・交通安全施設 (ガードレール区画線)

◎ 消防費 4,856千円

- ・消防ポンプ 防火水槽等

◎ 労働費 420千円

- ・通勤者自転車置場新設

◎ 基金積立金 17,314千円

- ・庁舎建設、土地開発等

◎ 商工費 8,025千円

- ・産育資金

◎ 教育費 37,157千円

- ・小学校 5,856千円 (体力づくり施設教材備品等)
- ・中学校 29,676千円 (給食室工事、教材備品等)
- ・社会教育 1,625千円 (図書備品等)

◎ 衛生費 46,920千円

- ・不燃物ゴミ用地埋立買収費 40,200千円
- ・ゴミ収集車購入費 5,200千円
- ・ゴミ埋立地造成工事費 1,000千円
- ・その他 520千円

◎ 土木費 1億25,008千円

- ・土木一般 53,798千円 (道路改良小阿賀橋架橋新設改良)
- ・都市計画 46,561千円 (街路事業)
- ・下水道線出 24,649千円

◎ 農林水産業費 1億51,562千円

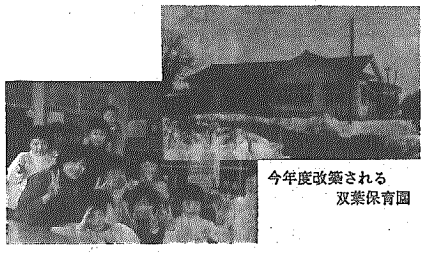
- ・農業一般 17,178千円
- ・農村モデル 1億34,384千円

◎ 民生費 1億45,781千円

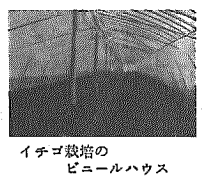
- ・双葉保育園改築 1億41,502千円
- ・中東地区ミニコロニー建設負担金 1,479千円
- ・ねたきり老人特殊寝台購入 2,800千円
- ・その他

◎ 総務費 1,825千円

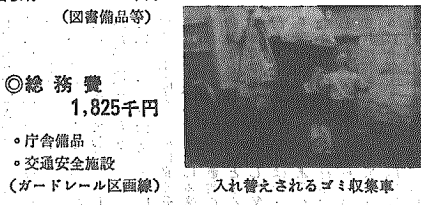
- ・庁舎備品
- ・交通安全施設 (ガードレール区画線)



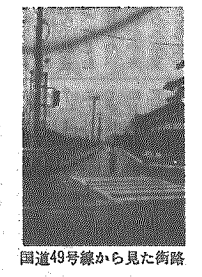
今年度改築される双葉保育園



イチゴ栽培のビニールハウス



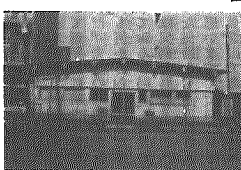
入れ替えされるゴミ収集車



国道49号線から見た街路

### 投資的経費から見た予算

— 今年度のおもな事業 —



改築される中学校給食室