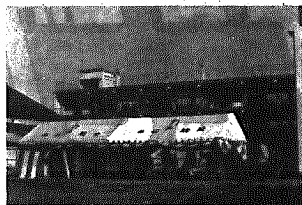


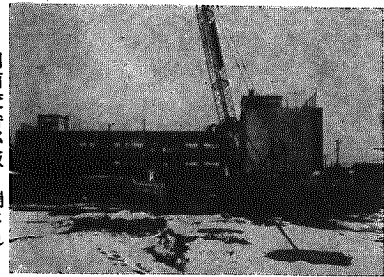
# 中学校 南校舎建設工事始まる

## 本体工事 石井建設に

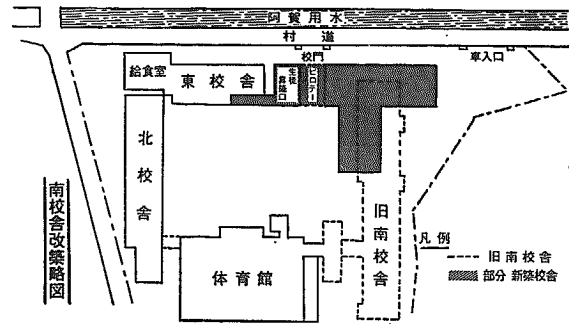
中学校南校舎の改築工事は昨十二月二十七日地鎮祭を行ない、石井建設によって本格的な工事が始められました。校舎改築各工事は、さる十二月四日本体工事は六業者、電気工事、給排水工事は各九業者による指名競争入札を実施した結果、本体工事は株式会社石井建設（前負債一億六千六百万円）、電気工事は斎藤電気株式会社（前負債二千五百万円）、給排水工事は株式会社北設備工業所（前負債二千八百万円）が、それぞれ請負することとなりました。



昨年12月27日の地鎮祭



旧南校舎が取り崩され工事が始まった



# 成人と選挙権

## 一票の重みを大切に

一月十五日は「成人の日」今年、ご成人をむかえる若者には昭和三十三年に生まれ、この若者たちもいまでは未成人者として、法律上は特別の扱いを受けていたのが、二十才になると特別の扱いは一切なくなり、一人前の大人と

して取り扱われます。そして特別扱いされないうちに多くの権利もあてられます。その一つに選挙権があります。私たちは、選挙権を行使することによって、国政をはじめ都道府県や、市町村の地方

政治に参加する機会を得るので、選挙権は、日本国民で年齢が満二十歳以上など、諸要求を満たした人に与えられ、実際に選挙を行使する

ためには、市町村の選挙管理委員会が作成している選挙権がムダにならないよう心がけたいものです。

選挙人名簿の登録は、毎年一回、九月に定時登録が行われますが、そのほか、選挙が行われるときは、そのつど登録をします。

登録は市町村選挙管理委員会が行いますが、選挙人名簿は一定期間、公開されます。万一登録された場合は、修正登録をすることもできます。

とくに、住所が変わったときは、確認をして、貴重な選挙権がムダにならないよう心がけたいものです。

# 税金の申告と相談は

## お早めに

### 贈与 関係納税相談日

日 時	対 象	会 場
2月7日(水) 10:00~16:00	贈与税関係	役場 第2会議室
2月23日(金) 9:00~16:00	小額営産業関係	
2月26日(月) 9:00~16:00	営産業関係	
3月2日(金) 10:00~16:00	譲渡関係	

### 農業確定申告と納税相談日

日 時	対 象 地 区	会 場
3月6日(火)	小杉、藤山、駒込	公民館講堂 毎日午前9時 より午後4時 まで
3月7日(水)	木津、二本木	
3月8日(木)	横越、川根谷内	
3月9日(金)	沢海、焼山	

### 住民税の申告相談日

日 時	対 象 地 区	会 場
3月12日(月)	小杉、藤山、駒込	公民館講堂 毎日午前9時 より午後4時 まで
3月13日(火)	木津、二本木	
3月14日(水)	横越、川根谷内	
3月15日(木)	沢海、焼山	

今年も税金の申告時期がやってきました。役場事務課では昭和53年分、村民税の申告と所得税確定申告を2月16日から3月15日まで次

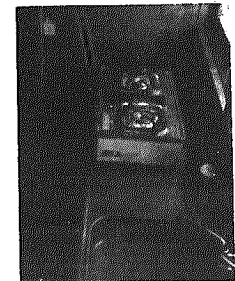
主婦と税金  
パート収入と所得税  
最近、パートタイムで働く主婦が多くなっています。そこで、パートによる収入と税金の関係ですが、年取が一定額を超えると、夫の所得から配偶者控除が受けられなくなり、主婦自身に税金がかかることがあります。

交通事故の相談は  
自動車保険請求  
相談センターへ  
自動車の激増に伴って、被害者の救済は社会的な問題となっております。

# 宇野兵衛氏 自治功労者表彰を受ける

村では、昨年12月、自治功労者として宇野兵衛氏(58才、木津)を表彰しました。宇野氏は、農業委員として昭和三十三年から七期二十一年間、在職され、昨年七月後進を譲って引退されました。宇野氏は勤勤の農業情勢の中、よく村政の進路確

# ガス器具は 検定合格マークの 入ったものを



【都市ガス用の器具】  
現在、規制の対象となっているガス器具は、ガス瞬間燃焼器、ガスストーブ、ガスバーナー付ふろこま、ガスぶろこま、ガス圧力計及び圧力なべの六品目ですが、今後さらに対象範囲を拡大していくことを検討しています。

# 役場

## 昭和54年一般支払日

1月	12日(金)	30日(火)
2月	15日(木)	27日(火)
3月	15日(木)	30日(金)
4月	13日(金)	27日(金)
5月	15日(火)	30日(水)
6月	15日(金)	29日(金)
7月	13日(金)	30日(月)
8月	10日(金)	30日(木)
9月	14日(金)	28日(金)
10月	15日(月)	30日(火)
11月	15日(木)	29日(木)
12月	14日(金)	26日(水)

◎支払時間 9時~3時

私たちの生活に欠かせないガス。しかし、そのガスも使用し方をひとつ間違っただけで、大事故につながる場合があります。ガス器具による事故を防ぐために、都市ガス、プロパンガス器具ともに厳しい検査を行い、合格したものを検定合格マークをはっています。

