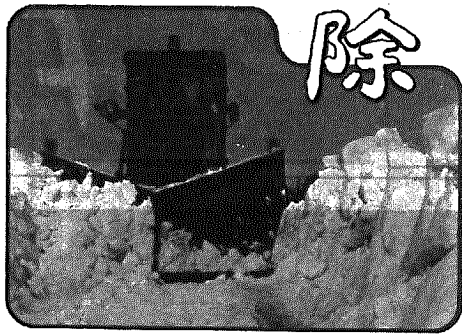
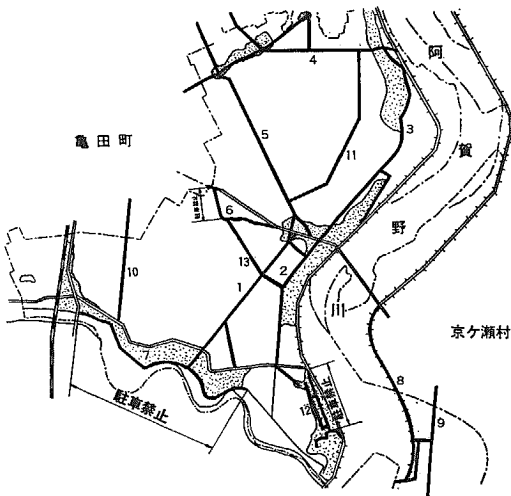


主要路線除雪計画図



雪

冬の道路を確保

今年も降雪を目前にして、スムーズに運行できるよう、特に次の点において皆様のご協力をお願いします。

一、道路に自動車や、その他の物件を放置しないこと。早期の通勤通学路の確保が間に合わない等、最大の障害となります。

二、除雪車が通過する際に雪が意外に速くへたぶるので、ガラス戸等のこわれやすいものは、予め防護策を講じておいて下さい。

三、屋根からおろした雪は、道路交通の支障にならないよう、各自で始末して下さい。

四、一旦除雪した雪を再び道路へ投げ出さないで下さい。消雪促進のためには言いながら、自転車やバイクの通行にご協力をお願いします。

五、機械除雪ができない小路等については、防災対策の面からも、部落一斉に除雪を行う等、できるだけ交通の確保をお願いします。

六、降雪期における列車の安全運転確保のため、十二月十五日から、来年三月十五日までの間、二本木第二、二本木第三及び、日本の各切りは通行止めとなりますのでご協力願います。

踏切の交通止めについて

降雪期における列車の安全運転確保のため、十二月十五日から、来年三月十五日までの間、二本木第二、二本木第三及び、日本の各切りは通行止めとなりますのでご協力願います。

駐車禁止区域設定 (図面参照)

除雪車の運行に支障をきたさないよう、十二月一日から来年三月末まで、駐車禁止の区域が設けられます。皆様のご協力をお願いします。

降雪前に樹木の枝切りを

例年、除雪車の運行に大きな支障をきたすのが道路に垂れ下った竹や木の枝です。除雪車はたいへん車高が高いので、ふたんに折れない竹や木の枝も、丁度除雪車の窓や、バックミラーに引っかけ、破損事故や立往生もしばしばの現状です。ぜひお宅の道路端の樹木を点検して、危険な枝等は伐採するか、垂れ下がらないよう処置を講じて戴きたいと思っております。

除雪計画路線

路線名	区	延長	図面番号	備考
横越～木津線	横越～木津	3.3	1	国道49号線は建設省が
沢海～小杉線	沢海～小杉	3.1	2	県道大江山五泉安田線
横越～小杉線	建設省出張所 小杉ライスマンション	3.6	3	新潟新津線、酒田酒田線、酒田酒田線はそれぞれ県が除雪を行なうことになっています。
小杉～砂崩線	小杉～平山 小杉～山	5.9	4	
横越～新潟線	横越～丸山	3.5	5	
川根谷内線	川根谷内部落幹線	1.1	6	※駐車禁止区内 図面番号
沢海～二本木線	木津～二本木	3.4	7	6 川根谷部落幹線 7 木津～二本木 12 沢海部落幹線
焼山堤防線	横雲橋～焼山	3.0	8	
焼山農免道路	窪ヶ原～下里	2.8	9	
二本木～袋津線	二本木～袋津	1.2	10	
広城基幹農道	横越～小杉	2.7	11	
沢海線	沢海部落幹線	2.0	12	
横越～川根谷内線	横越上～川根谷内	1.4	13	
部落内		28.8		

星 順司氏知事表彰を受ける



国民健康保険法が実施されてから、今年で四十周年にあたり、新潟県では、去る十一月二日、四十周年記念式典が盛大に挙行された。この席上、永年事業の振興に功勞のあった、本村星順司氏(70才)外十七名の入達知事表彰を受けた。星氏は、昭和十六年、本村浜海に開業、昭和二十五年から三十九年まで、国民健康保険所長となり、診療所閉鎖後再び開業、この間患者の診療はもとより、学校医や、住民の健康増進のための、本村保健事業に全面的に協力され、更に国民健康

住宅用地申告書提出について

昭和53年1月2日より12月31日までの間に、新築、増築、取りこわし等のあった方に、お願いたします。

固定資産税のうち、宅地等の課税は、居住のための土地「住宅用地」と、それ以外の土地(非住宅用地)では、課税の方法が別になりました。今まで(非住宅用地)であった敷地に、新しく住宅を建てた方は、是非申告をしてください。

申告をすることによって、宅地の税金が大巾に安くなり



停電のおしらせ

8時30分～12時まで
川根谷内の下郷田(その地域の一部)

離職後でも健康管理手帳の交付が受けられます

このたび労働安全衛生法の一部が改正され、離職後であっても、一定の要件に該当すれば、「健康管理手帳」の交付を受けられるように改められました。お知らせします。

(制度改正のあらまし)

労働安全衛生法では、離職後の労働者について、職場の業務に起因して発生するじん肺やがんなどの重篤な健康障害を早期に発見するために、「健康管理手帳」制度を設けています。

この制度は、特定の有害業務に従事した経験のある者など、一定の要件(左記のとおり)に該当する労働者が離職した場合「健康管理手帳」を交付し、離職後も定期的に健康診断を実施しようとするものです。

改正前は、「健康管理手帳」の交付を受けるには、離職の際に一定の要件を満たして

年賀状は20日までに 小包は15日までに

今年の年末に長野、新潟県内の郵便局で取り扱う年賀状が送子に注目は、平均約四倍の二億七千万と予想されます。

そこで郵便局では、輸送力の増強をはかっています。が、ご利用のみならず、このことについてご協力を願います。

■郵便番号は正しくはつきり郵便番号は、赤枠の中へ正しく、ていねいにはつきりと書いてください。

■「年賀」の表示を年賀状としてお年玉つき年賀はがき以外のもを使用されるときは、表面に「年賀」と表示し、他の郵便物とは別に宛先をお出しください。

■年賀状は12月15日以前に受付を始めてください。年末おしらせをお出しになると、元旦の配達に間に合いません。遅くとも12月20日までに