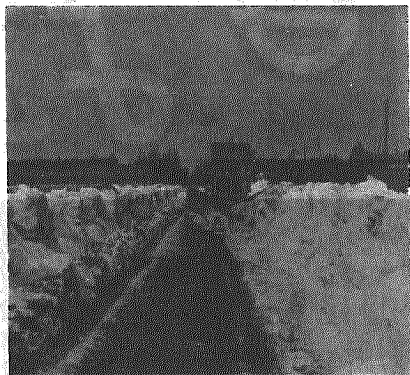


除雪

雪の季節です!!

除雪は協力しあって—防災対策も十分に

いよいよ雪の降る季節になりました。例年、村ではこの季節に入りまると通勤、通学（路線（横越・上川根谷内）の道路確保と防災対策の万全をはかるため、除雪路線の計画を立てておられます。今年度は昨年の除雪経験からさらに住民のみなさんご協力をお願いいたします。



- 一、道路に自動車や、その他の物件を放置しないで下さい。除雪作業に大きな支障をきたすだけでなく、損傷事故のもとになります。
- 二、道路端の樹木や竹等が雪のため垂れ下り、除雪作業のさまたげとなる場合は、降雪前に伐採しておいて下さい。
- 三、除雪車が通過する際に、雪が意外に深く、へたなどのガラス等のこわれやすいものは、予め防護策を講じておいて下さい。
- 四、屋根からおろした雪は、道路交通の支障にならないよう、各自で始末して下さい。
- 五、一旦除雪した雪を再び道路へ投げ出さないで下さい。自転車やバイクの通行が非常に危険となり、また、自動車のスリップ事故の原因にもなります。絶対にやめていただきたいことです。
- 六、機械除雪ができない小路等については、部落一斉に除雪を行なう等、できるだけ交通を確保いたします。

踏切の交通止めについて

列車の安全運転確保のため例年のとおり、十二月十五日から明年三月十五日まで、二本木第二、二本木第三及び日本踏切は交通止めとなり、すのでご協力をお願いします。下で締めつけておくと、ガス器具の使用時は換気が十分気をつけること。

冬期間のガス漏れ防止

おそろしいLPガス事故

昨年、今年1月、2月にかけては豪雪のため雪下し落雪等、雪が原因となるLPガス事故が集中多発しています。今年も降雪期を目前に控えてLPガス事故防止点検をして下さい。



(1) 除雪にあつては
 ※容器は小屋かけ等の保護をする。
 ※雪下しは、容器、配管の周りを雪で積むこと。
 ※容器の周囲は常に除雪すること。

(2) 調整器の凍結防止について
 ※調整器をポリエチレン袋等で覆い、用水、融雪等水分が入らないようにすること。
 ※調整器を外出時には、コック元栓を必ず閉じること。
 ※使っていない元栓には、ゴムキャップをつけホースバ

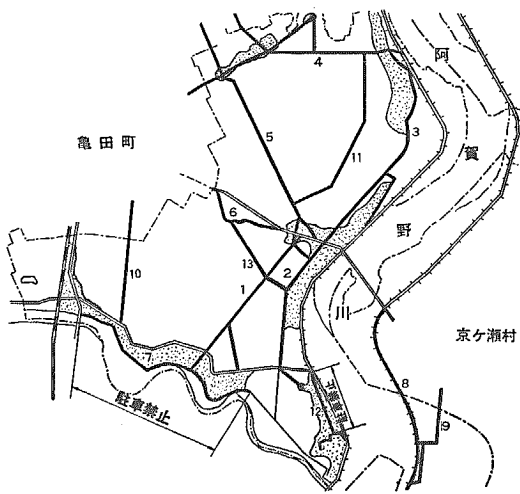
(3) ガス漏れに
 ※まず火気を消す。
 ※コックと容器の元弁を閉じ※窓、扉を開放し換気を十分すること。
 ※豆炭コタン等の消火も忘れないこと。

(4) その他の注意

※脱線、外出時には、コック元栓を必ず閉じること。



除雪計画図



除雪計画路線

路線名	区	間	延長	図面番号	備考
横越～木津線	横越	～ 木津	3.3	1	県道については県の委託で、大江山、五条、安田線及び沢海救島線は、田中組が、酒屋沢海線は高貨工業物が新鴻新津線は日本鋪道物が、それぞれ除雪を担当することになっています。
沢海～小杉線	沢海	～ 小杉	3.1	2	
横越～小杉線	建設省出張所～小杉	ライオンセンター	3.6	3	
小杉～砂原線	小杉	～ 平山	5.9	4	
横越～新高線	横越	～ 丸山	3.5	5	
川根谷内線	川根谷内	部落幹線	1.1	6	
沢海～二本木線	木津	～ 二本木	3.4	7	
焼山堤防線	横雲橋	～ 下里	4.0	8	※駐車禁止区間
窪ヶ原～焼山線	窪ヶ原	～ 焼山	1.5	9	図面番号区間
二本木～袋津線	二本木	～ 袋津	1.2	10	6 川根谷内部落幹線
広城基幹農道	横越	～ 小杉	2.7	11	7 木津～二本木
沢海線	沢海	部落幹線	1.3	12	12 沢海部落幹線
横越～川根谷内線	横越	上～川根谷内	1.4	13	
その他		部落内主要道路	27.8		

駐車禁止区域設定

除雪車の運行に支障をきたさないよう、十二月一日から委員会の指定で、駐車禁止の

来年三月末までの間、県公安

最近、パートで働きたいという主婦が多くなっています。そこで、パート収入と所得税の関係について説明してみよう。奥さんのパートによる収入が年間七十九万円、月平均六万五千八百円以下で、ほかの所得がない場合には、税金がかかりません。また、収入が年間七十万円（月平均約五万八千円）以下であれば、御主人の所得から配偶者控除が受けられます。詳しいことは税務署、税務相談室にお尋ねください。

主婦のパートと税金

新有権者感想文募集について

成人を迎えた人または迎える人を対象に、新成人としての感想、考え方や成人になった経験した選挙等のことから感じた自分などの感想文を募集し、新成人の政治や選挙に対する意欲の高揚をはかることを目指し募集します。

◎応募課題とその内容にふさわしいもの。
 ◎字数：一六〇〇字以内
 ◎昭和52年1月1日、昭和53年12月31日までの間に生れたもの。
 ◎受付：締切期日
 最優秀 一冊五〇〇〇円
 入賞 五冊三〇〇〇円
 佳作 若干〇、〇〇〇円

農業委員選挙 名簿登録をお忘れなく

農業委員の統一選挙が三年ごとにおこなわれますが、来年7月にその統一選挙が実施されます。そこで農業委員選挙は有権者の申請に基づいて作成された選挙人名簿に登録されなければ投票することができません。この名簿は市町村選挙管理委員会が有権者から申請に基づいて毎年一月一日現在に基いたその選挙資格を調査して作成することになったので、忘れず申請書を提出しましょう。