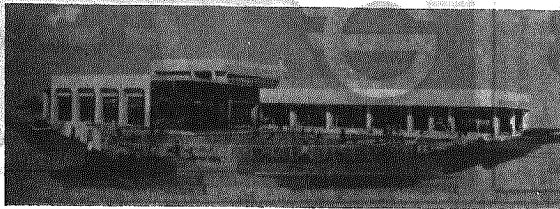


竣工は十二月下旬

中央保育所改築工事



中央保育所完成予定図

本年四月移転開始する中央保育所の改築工事発注はさる七月十四日日本体工事については六指名業者、空調給排水工事は十指名業者、電気工事については七指名業者によってそれぞれ入札を実施した結果、それぞれいずれの工事も予定価格に達しなかつたため、各最低入札業者と交渉し、各工事とも予定価格内で随意契約を締結しました。

さる二十日には現地で地鎮祭を行ない着工の運びとなりましたので、今後の杭打工事等では近隣住民皆さんのご協力ご理解をお願いいたします。

なお、各工事の請負金額等は次のとおりです。

工事区分	請負金額	施工業者
本體工事	100,000千円	石井建設(新市)
空調・給排水工事	20,500千円	理研(新市)
電気工事	7,000千円	大明電業(新市)

電話ニュース

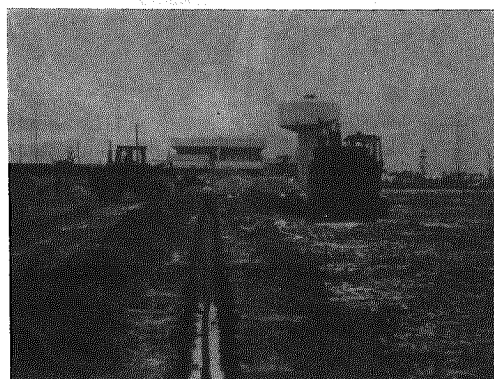
私設電話機にご注意を
電電公社とは
関係ありません
電電公社の名前とまじり
わしい名称の業者が、振替

用紙をみなさまのお宅へ送り
送金を勧誘したり、また、お
宅を訪問して、広告をのせる
ようすめる場合もあります
が、これは当公社とは関係あ
りませんから、おまじりの
ないようご注意ください。
◎公社では郵便振替用紙は絶

早くつくってね 横小グランド

横小グランドの暗渠工事は、伊藤組の手によって行われていま

この工事は、さる六月下旬、伊藤組と五〇八万円で購入契約をし、以来工程も天地返し暗渠管布設と進み八月下旬には整地を終って立派な地下排水機能ができます。そこへ更に別途工事として、土の上置及び地ならし、てん庄等をばらし早ければ夏休み中にはすばらしいグランドがお目見えする予定です。



横小グランド暗渠工事

家屋調査にご協力を

税務課では、新築又は増改築のあった家屋の实地調査を行なっています。この調査は、固定資産税の基礎となる評価額を算定するためのものです。家屋の主体構造部や、付帯設備、各部屋ごとの建具、仕上げの状態など

特別児童扶養手当とは、心身に障害のあるお子さんを家庭で養育している方に支給されるもので、その対象となる児童は、身体機能の障害や、知恵おくれのために、法律で定める一級、又は二級に該当する重い障害がある二十才未満の障害児を対象とするものです。(二十才をこえた場合は、国民年金制度による障害者年金の対象となります)

障害者で月額二万三千五百円、障害で月額二万二千五百円ですが、このしる八月分からは、手当額の引上げが予定されています。

国民年金日より
①障害者年金一級 月二〇、三〇〇円が三二、五〇〇円
②障害者年金二級 月一三、五〇〇円が一五、〇〇〇円
③公的年金との併給調整 職争公務の場合(昭和四十八年十月より) 大尉以下が受ける各年金額の、
2.一般の場合(昭和五十二年八月より) 三三〇、〇〇円

特別児童手当の制度をご存知ですか

特別児童扶養手当とは、心身に障害のあるお子さんを家庭で養育している方に支給されるもので、その対象となる児童は、身体機能の障害や、知恵おくれのために、法律で定める一級、又は二級に該当する重い障害がある二十才未満の障害児を対象とするものです。(二十才をこえた場合は、国民年金制度による障害者年金の対象となります)

障害者で月額二万三千五百円、障害で月額二万二千五百円ですが、このしる八月分からは、手当額の引上げが予定されています。

国民年金日より
①障害者年金一級 月二〇、三〇〇円が三二、五〇〇円
②障害者年金二級 月一三、五〇〇円が一五、〇〇〇円
③公的年金との併給調整 職争公務の場合(昭和四十八年十月より) 大尉以下が受ける各年金額の、
2.一般の場合(昭和五十二年八月より) 三三〇、〇〇円

国民年金日より

特別児童扶養手当とは、心身に障害のあるお子さんを家庭で養育している方に支給されるもので、その対象となる児童は、身体機能の障害や、知恵おくれのために、法律で定める一級、又は二級に該当する重い障害がある二十才未満の障害児を対象とするものです。(二十才をこえた場合は、国民年金制度による障害者年金の対象となります)

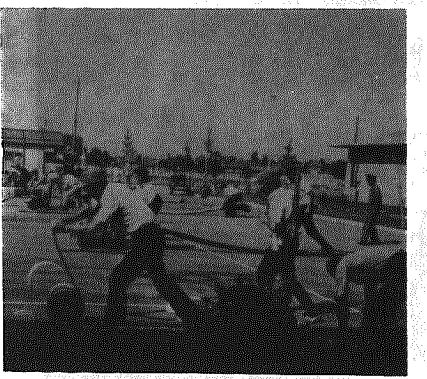
障害者で月額二万三千五百円、障害で月額二万二千五百円ですが、このしる八月分からは、手当額の引上げが予定されています。

国民年金日より
①障害者年金一級 月二〇、三〇〇円が三二、五〇〇円
②障害者年金二級 月一三、五〇〇円が一五、〇〇〇円
③公的年金との併給調整 職争公務の場合(昭和四十八年十月より) 大尉以下が受ける各年金額の、
2.一般の場合(昭和五十二年八月より) 三三〇、〇〇円

炎天下 ご苦労さん

横越村消防団では、例年行なっている幹部員と新入団員を対象とした研修会を、七月二十四日開催しました。

当日は、つゆ明けの炎天下30度を越す猛暑の中、参加団員七十名は、午前中は会場を回り、午後には、会場を阿賀野川浄水場へ移し、ポンプ操法指導を



汗はじく操法特訓

参議院選挙結果

地区	候補者	得票数	所属政党
◎地方区	投票総数	4,204	(投票率70.57%)
	有効投票	3,966	
	無効投票	238	
◎全国区	投票総数	4,201	(投票率70.52%)
	有効投票	3,784	
	無効投票	417	
◎候補者得票 (上位10人)			
大森 昭	日本社会党	729	増岡 こうじ 自由民主党 175
山崎 昇	〃	359	竹内 きよし 〃 148
楠 正俊	自由民主党	320	玉置 和郎 〃 86
梶木 又三	〃	284	西村 尚治 〃 78
柏原 ヤス	公明党	267	栗原 卓司 民社党 76

郵便局での支払年月日	支払月数
昭和52年9月6日から	5月・6月・7月・8月分
昭和52年12月11日から	9月・10月・11月分
昭和53年4月11日から	12月・1月・2月・3月分
昭和53年8月11日から	4月・5月・6月・7月分

高校卒男子 警察官採用試験のお知らせ

受取資格
昭和二十五年四月二日から昭和三十五年四月一日までに生れた者

高等学校卒業程度の学力があれば、学校教育法による大学(短期大学を除く)を卒業した者、又は卒業見込みの者を除く。

(試験日)
第一次試験 十月二日(日)

採用予定日
昭和五十三年四月一日

受取申し込みの受付及び場所
昭和五十二年八月十五日から九月二十四日まで新潟警察署で行います。

(お問い合わせ先)
新潟警察署(二二二)または最寄りの交番、駐在所へお問い合わせ下さい。