

# 中学・高校生の非行化をなくそう

## 親は自信をもって指導を、先生にもぜひ相談を

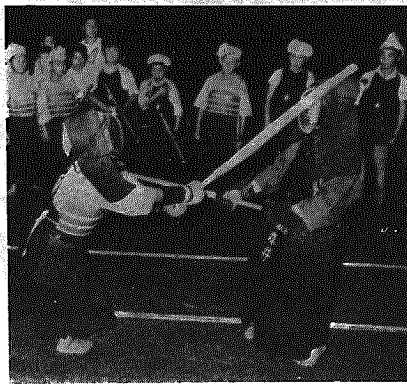
今年も夏休みを迎え、目から見れば遊び的な色彩の生や生徒にとりて夏休みの生活は、心身の活力や自主的な生活態度を身に付ける絶好の機会ですが、その一方で、非行化の傾向が著しく、近頃の非行は低年齢化しており、昭和四十九年に全国の家庭裁判所が取扱った非行は、たいてい一般保護事件で、その内訳は、中学生が一八約二万七千人、高校生が三三約二万七千人、その他の学生生徒四約三万五千五百人程度です。中学生、高校生の非行といつてもいすぎではありませんが、

そして中学生、高校生の在籍人員千人中非行少年の割合は一・五・九人でその非行の内容の一番多いのは窃盗です。窃盗といつてもそれはほとんど万引き、自転車盗、オート

バイクといったもので、その動機から見れば遊び的な色彩の濃いものです。又、最近においては高校生や勤労少年を中心とした暴走族グループも、その三割以上は高校生だといわれています。朝盗ともども生徒の交通関係の非行は無視できないと思います。そしてこれらの非行も集団非行が多いのです。中学、高校生の非行の六〇以上が共犯のある事件です。これらの共犯非行を見たとき、この時期の友達づくりは大切な意味をもっていると思います。これらの非行もやはり

問題をより早くとらえ、早いうちに手を打つことが望まれます。特に学校の先生方の役割に期待されることろが大きいわけですが、しかし一方家庭でも、すべての指導を学校に任せっぱなしにして、平素我が子の日常の行動に心を配らなければ、もしも心配な徴が表れたら先生に相談するとか、親として「自信をもって子供に助言したり指導したりする」といった親子関係が大切になってきます。そして一人でもこのような非行に巻き込まれないよう家庭で地道に心をもちつづけていきたいと思います。

### 健全なスポーツで心身を鍛える豆剣士



健全なスポーツで心身を鍛える豆剣士

### かならずという人はかなわぬ

政治はベストよりベターを

いざ選挙戦がはじまったら、候補者の街頭演説に耳を傾け、個人演説や、立会演説会場で足を運んでみよう。立候補者の政見や公約がのっている選挙公報を丹念に読み、テレビやラジオでの政見放送や経路放送にも耳を傾けてみよう。

候補者の人格や、職見を判断することのできる場や機会はいくらもある。候補者のなかには、「私を当選させていだいたら、このことは必ず絶対に実行します

から、どうぞ」の私に聞き「一票を」といふうまにいう候補者も少なくはない。だがしかし、そんなうまなものを当選して、野党を支持する少なからざる国民の意見が存在することを、見が正しいことだつてありう

### 高額療養費 (国保)

8月から自己負担39,000円に  
8月1日から引上げ

同じ人が千円を超えた額は全額国保が負担することになりました。院、診療所、診察者さんに、かかって一月から三万九千円以上の自己負担をした場合は、その三万九

千円を超えた額は全額国保が負担することになりました。院、診療所、診察者さんに、かかって一月から三万九千円以上の自己負担をした場合は、その三万九

千円を超えた額は全額国保が負担することになりました。院、診療所、診察者さんに、かかって一月から三万九千円以上の自己負担をした場合は、その三万九

千円を超えた額は全額国保が負担することになりました。院、診療所、診察者さんに、かかって一月から三万九千円以上の自己負担をした場合は、その三万九

### 法務局亀田出張所(登記所) 存続の方針でる

法務局亀田出張所の新設へ証と、早期実現について陳情の統合は、亀田、横越町村が多大な不利益を招くとした。統合に反対。これが存続を期するため、「法務局亀田出張所を期する会」(会長 亀田町長岡田長義)が、組織し、地権者で強力な運動を展開してきたところですが、先般新潟地方務局が、亀田町に新たな庁舎建設地を物色するという、かなり具体的な行動が現れてきました。

よって、亀田出張所は存続される見通しとなり、地域幸に於ける運動が功を奏したの

よって、亀田出張所は存続される見通しとなり、地域幸に於ける運動が功を奏したの

よって、亀田出張所は存続される見通しとなり、地域幸に於ける運動が功を奏したの

よって、亀田出張所は存続される見通しとなり、地域幸に於ける運動が功を奏したの



蝶

### 選挙の十箇条

No.2

選挙の結果、ある政党が絶対多数をとったからといって、数だけなんでも押しきりして、それが多数党の暴政で、正しくなると、小党の意見が正しいことだつてありう

### 行政書士試験案内

- 一、受験願書受付  
昭和51年8月23日(月) ~ 同年9月11日(土)
- 二、試験日  
昭和51年10月1日(金)
- 三、試験場  
県中小企業会館(新潟市川俣町)
- 四、受験希望者は次の所へ願書提出先  
行政書士試験係  
電話四五五一

### 沢海の長い販売高 ついに一億円を突破する

県下では有数の野菜産地である沢海地区は、比較的盛んなる。その反対意見も加味して妥協するということが、ほとんどの民主政治とちがう。議会の意志は原則として多数決で定められる。民主政治における小党の存在理由を否定し、ひいては議会政治そのものを否定することになる。



長い一億円達成記念大会(農協ホール)

月日	曜日	時間	内容	対象	会場	対象
8月23日	月	午後1時30分~2時30分	乳児検診	昭和50年8月・昭和51年1月・5月生	公民館	全 村
24日	火	午前8時30分	母親学級	妊婦届出のあったもので未受診のもの	公民館	全 村
30日	月	午後8時30分	新婚学級	昭和50年8月以降婚姻届のあったもので未受診のもの	公民館	全 村

### 8月保健衛生業務予定

月日	曜日	時間	内容	対象	会場	対象
8月23日	月	午後1時30分~2時30分	乳児検診	昭和50年8月・昭和51年1月・5月生	公民館	全 村
24日	火	午前8時30分	母親学級	妊婦届出のあったもので未受診のもの	公民館	全 村
30日	月	午後8時30分	新婚学級	昭和50年8月以降婚姻届のあったもので未受診のもの	公民館	全 村

### 新成人

新成人式

八月十五日(日)午前十時

村出身で、在住の方もご出席下さい。

その際前もって公民館へ

### 式

新成人式

八月十五日(日)午前十時

村出身で、在住の方もご出席下さい。

その際前もって公民館へ