

統合小、竣工式挙行

二百五十名が列席、盛会に終る

四月から新築完成した統合小学校の新築落成を祝う竣工式が、さる五月二十七日新築なる小学校体育館で関係者二百五十名の参加を得て盛大に行なわれました。

式は、神田村長の式辞および建設助役の工事報告等に続き、祝辞は県教育長（代理）、国会議員、県会議員、郡町村会長、村会議員の各位から頂戴し、清々感動的雰囲気の中で進められました。

それから式終了後は、祝賀会が催され参列者一同竣工を祝いました。



なお、感謝状と表彰状を受けられた方は次のとおりです。

◎感謝状
設計者
株式会社 中央設計
工事請負者
株式会社 加賀田組
株式会社 加賀田組
準備労務者
横越村農業協同組合
石井 金 吾氏

◎表彰状
統合功労者
石井栄蔵氏
佐藤勝男氏

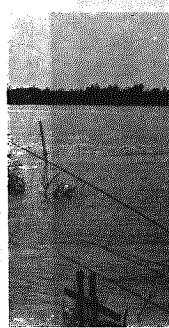
第四回環境週間

美しい日本の四季を子や孫に

6月5日〜11日

一九七二年六月国連は、人類とその子孫のため人間環境の保全と改善を旨として世界共通の努力を約した「人間環境宣言」を採択し、これを記念して世界各国において毎年六月五日を「世界環境デー」として「環境週間」の重要性を認識するための行事を行ってまいりました。

わが国においては、これを「環境週間」として国民ひとりひとりがより良い環境をつくるよう全国的な運動を実施いたします。



また近年自動車台数の増加により排ガスによる大気汚染や交通騒音など生活環境の悪化が社会的な問題となつております。そこで県では国とあわせて「環境週間」の初日6月5日をノーカーデーと定め、自動車運行の自粛を全面的に強く呼びかけます。



子供、特に幼児の水死事故は毎年四月下旬から六月上旬にかけて最も多く発生しています。これは、本県が農業県であるため、危険箇所が多いという特殊事情によるものと考えられています。そして幼児の水死事故は痛ましいものはあきません。つい先ほどまで元気な走り回っていたのに、ほんのちよつと目を離したばかりに変わり果てた姿になつてしまふ。事故の現場で、可愛いわが子がいるのは涙の運命にとりすがつて泣きさけぶ親の姿を見るとき、どうしようもない気持ちになります。こうなる前に家庭は、お互いにも少し注意し合つたら、こんな悲しい思いを繰り返さないで済んだであらうと思ふとき本当に残念でなりません。一、幼児の監視に手ぬかりのないように。二、幼児の子守りは昔から老人がするようになつておりましたが、心身の機能が減退しつつある老人が、しかも留守番や炊事までも引き受け、ついでにその間に当然無理が生じます。このようなとき、うっかり目をはずすと、とりかえがつかない事がおおる場合が多いのです。監視には手ぬかりのないようふだんから十分こころを付けておきましょう。

三、水死事故に対する理解と関心を。幼児（六才未満）の死亡事故のうち、水死事故と交通事故をくくって見ると圧倒的に水死事故が多い。それなのに、なぜ関心が薄いのでしょ。や出血などで悲惨な印象が強いにくらべ、水死事故の場合印象がうすい。みんな水死事故に関心をもち事故のないようにしよう。



果樹基本調査

ことし七月、十三年ぶりに果樹基本調査が、全国一せいに実施されることになりました。この調査は昨年実施された農業センサスの集計の結果にもとづいて、果樹を栽培している農家を対象に行うものです。

栽培面積、品種、樹齡、生産量、労力などいろいろの調査項目について、七月一日現在の状態で調査が実施されますので、調査員が伺いましたときは、よろしくご協力くださるようお願いいたします。

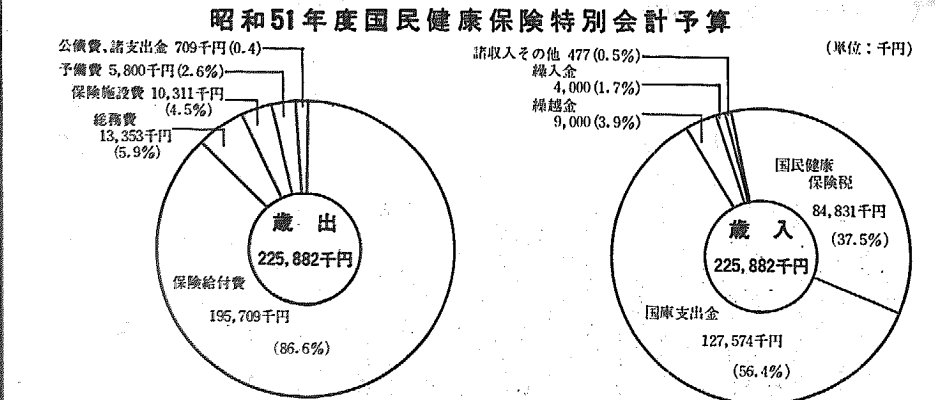
老人医療費受給者証の更新を忘れずに

現在、七十以上の老人、六十五才から六十九才までの未だ更新していない老人、一人暮らしの老人、国民年金法の障害者福祉年金（一）受給権者及び身体障害者手帳（一）三級と四級の所持者（いずれも七月一日から更新されます。そこで次の日程で従住民の相談室において更新を行いますので忘れずに更新して下さい。

被保険者に除外されるが老人医療の適用を受けておりませんが、老人医療費受給者証の有効期間が六月三十日までで、七月一日から更新されます。そこで次の日程で従住民の相談室において更新を行いますので忘れずに更新して下さい。

日	場	区
6月28日(月)	横越、川根谷内、麻野部	横越区
6月29日(火)	沢海、嵐山、木津部	沢海区
6月30日(水)	小杉、二本木部	小杉区

◎持参するもの
①現在所持している老人医療費受給者証
②国民健康保険証



働きがいのある職場
警察へあなたの情報を
大学卒業生採用試験
受験資格
二十八才未満の大学を卒業した者、又は昭和五十二年三月三十一日までに卒業する見込みの者。
○受付期間及び場所
昭和五十二年七月一日から七月三十一日までの間
○第一次試験
八月八日(日)
○問い合わせ先
亀田警察署又は
最寄りの警察署へ

電話ニュース
新築住宅の職業別電話機が近く発行になります。営業用加入者を対象に配布する予定です。ご了承ください。なお、一般に宅用加入者でも、特に職業別電話機をご入用の方は、ごめんどうで亀田電報電話局までご連絡下さるようご協力をお願いいたします。

亀田電報電話局
(八二一六〇〇)