

国民年金だより

四月一日から国民年金保険料が、四〇〇円になりました。三月号は給付される年金額の変更表を載せたが、納める保険料も一月分定額は、一、一〇〇円から一、四〇〇円に、附加年金は一、四〇〇円から一、八〇〇円に改定されました。従って三月分、二期とした納付額は定額四二〇〇円、附加年金は五、四〇〇円となりました。附加年金とは普通納付額（月額四〇〇円）の他に附加保険料（月額四〇〇円）を合わせた額で、老令年金または通算老令年金の額に上乗せして貰える制度です。希望者は認印持参のうえ役場の年金係へ申し込みます。

任意加入

主人が公務員や会社員で共済組合や、厚生年金加入者である場合、その奥さんの年金加入は強制でなく任意になっています。併し主人の年金をあてにするより自分も加入し、保険料を納めて将来より安心を計る方が望ましいです。

納期限までに

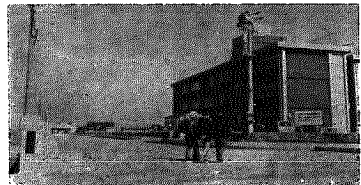
保険料は納期限までに納めないと、事故があった場合などから必ず納期限までに納めなければならない場合があります。お困りの方は部落の年金委員や、役場の係へ早目に御相談下さい。

運転免許証を更新される方へ

四月一日から次のように変更、免許証がきれいになります。希望により、一回ですむようになります。一、申請場所と講習会場：新潟県交通安全教育センター（新潟県西蒲原郡黒埼町大字寺地四六八番地）電話一三三二二。二、交付時間：土、日、祭日を除く毎日午前八時三十分から同九時三十分まで。三、午後一時から同二時までの二回行い講習をきめて半日で終了。三、免許証の交付：会にお問合せ下さい。

住所が変わったら転居届を1年間は転送します

三月から四月は、進学や就職あるいは転居など、住所が変わる方が、多い時期です。住所が変わる場合には、大切な郵便物が迷子にならないよう郵便局へ「転居届」を出していただく必要があります。郵便局では、この届を出していただき、旧住所へは、旧住所へ送る郵便物を新しい住所へ転送いたします。



むつみ橋 統合小正門前



あやめ橋 統合小正門下手

「むつみ橋」と「あやめ橋」仲よくふた子の誕生

このたび統合小学校前にかかるとなると、仲よくふた子の誕生。この橋は都市計画道路の一環として通学路の整備を図ったもので、市員十二人の立派な橋になりました。統合小の四月開校を記念して、三月から四月は、進学や就職あるいは転居など、住所が変わる方が、多い時期です。

亀田焼却場竣工

新築 亀田 黒境 協同の四町、町が協同して、かねて、亀田町に工事中の焼却場がこの度完成いたしました。騒音、大気汚染、水質汚濁等の公害を防止するため、最新の技術を導入した最新の焼却場施設です。この立派な施設の適切な運営をはかるため、分別収集や、適切なゴミの集出に、一層の協力をお願いいたします。

横越村の人口 (51年3月末現在) 総人口8,257人 うち男4,025人 女4,232人 世帯数 1,826世帯 3月の動き 出生 9 死亡 5 転入51 転出54

おめでた (3月の出生)

- 新生児 親名 地区 柴沢一仁 川根谷内 神田 康徳 横越中 高田 由美 宏昭 今井美穂子 二本木中 渡辺 公太 芳寿 小杉下 阿部 智文 哲文 小杉中 石井 恵 正秋 木津中 神田 貴志 広志 横越中 坂井 美枝 勝広 横越上

およろこび

- 新居新築 鈴木 安衛 小杉上 佐藤 ミヨ子 横越下 「北山」文雄 木津下 「丸上」教子 木津原 「遠藤 光男 二本木中 「坪谷 栄和男 新津市中 「屋」ヒサ子 新津市中 「中村 美恵子 新津市上 「石井」美恵子 新津市上

戸籍の謄・抄本は一通二〇〇円

このほど、戸籍手数料が改正され、五月一日から戸籍の謄・抄本の手料は、一枚に円に統一されました。訂正される手数料のおもなものは、次のとおりです。なお戸籍の謄・抄本等を郵便で請求される場合は、必ず現金書留か、郵便局の定額小為替で手数料を納めてください。特に、定額小為替は百円以下の送金の場合、料金はわずか十円ですから、手軽に利用できます。

Table with columns: 区別, 分, 手数料額. Rows include: 戸籍の謄・抄本 (一通 二〇〇円), 除籍の謄・抄本 (一通 二〇〇円), 除籍の記載事項証明事項一件 (証明事項一件 二〇〇円), 除籍の記載事項証明事項一件 (証明事項一件 二〇〇円), 除籍の記載事項証明事項一件 (証明事項一件 二〇〇円), 戸籍簿の閲覧 (戸籍簿一件 一〇〇円), 除籍簿の閲覧 (戸籍簿一件 二〇〇円), 届書類の閲覧 (書類一件 一〇〇円), 受理証明書 (一通 一〇〇円).

- 故人 年令 地区 石井 石蔵 75 木津上 大島 平平 71 木津上 渋谷 一重 55 沢海中 阿部 高清 81 沢海上

5月保健衛生業務予定. Table with columns: 月日, 時間, 内容, 対象者, 会場, 対象地区. Rows include: 5-12水 献血 (16歳以上64歳まで, 横越公民館, 全村), 5-24月 フ反検査 (昭和50年2月1日昭和51年1月31日生, 旧横越小, 横越小), 5-26水 フ反判定 BCG (フ反を受けた人, 旧横越小, 横越小), 5-27木 乳児検診 (昭和50年5月・10月昭和51年2月生, 横越公民館, 横越).

先般 沖繩に新潟県の慰霊塔建設及び「養護老人ホーム」胎内やすらぎの家」建設したことを報告し、お寄せ頂いたところ村民各位の理解と協力により多大な浄財をご寄附いただきました。 ◎養護老人ホーム建設 一七五、三六四円 一三九六三三円 ◎沖繩に「新潟県の慰霊塔」建設 一七五、三六四円

51年度農作業標準賃金の協定にご協力を. Table with columns: 作業名, 種別, 金額, 摘要. Rows include: 耕起 (耕 4,000円 10a当り), 代かき (代 4,000 10a当り), 田植 (手植 4,000 日当、贈なし), 田植 (機械植 5,000 10a当り), 田植 (苗持参植付 13,000 10a当り), 刈 (手刈 3,500 日当、贈なし), 刈 (コンバイン 12,000 10a当り), 生脱のみ (生脱、乾燥、調整 20,000 10a当り), 畑作業 (男女共 2,500 贈なし), 果樹作業 (男女共 2,000 贈なし).