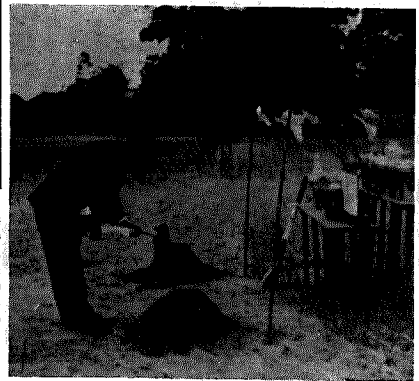


統合小、いよいよ着工へ

KK加賀田組と契約

統合小学校建築費契約については、さる六月十九日公民館において入札を行ない、その結果について議事に報告し、さきに開催された六月定例議会で契約議決を得たため株式会社加賀田組、宋社新潟市八千代と、二億九千九百万円で工事の請負契約を結びました。できあがる校舎は、鉄筋三層建二棟で給食室をふくめて、四、一七三平方メートルであり、工期は二か年の継続事業として完成する予定です。

また、さる七月十一日には建設現場において関係者のもとで地鎮祭を挙行了しました。



地鎮祭 鎮入の儀

夏の食中毒にご注意

冷蔵庫の過信は禁物

梅雨もあがって、本格的な夏の暑さをむかえることも、こわい。食中毒の多発期に入り、例年のことながら暑さにながら暑さに負けず健康に過ごすには、栄養が十分にきつたよき、つよめで新鮮な野菜、魚、鮮度のよい肉類、特に油脂物を多く食べ、夏負けを防ぎ、食中毒にかからぬよう次のことに十分気をつけてください。

一、冷蔵庫を過信せず貯蔵の時間を短かくし、新しいものと入替と点検をする。

二、食べものはよく火を通し

て食べる。

三、折詰はその場で食べ、もも帰らぬこと。

四、家族数に応じた調理をし、残りのを作らぬこと。

五、外から帰ったときや、おやつ、お茶、食事の際は必ず手洗いをす。

六、暴飲暴食を避け、寝冷えしないようす。

国民年金のこと

ことなら

各部の委員と相談を
国民年金委員氏名
横越 神田 恒吉
五十嵐 七次
渡辺 三伊
伊藤 伊吉
星 節
木津 今井 文也
三井 次作
二本木 井越 吉平
小杉 石井 徳蔵
稲村 倉二
藤 岩田 怡一

昭和四十七年度の横越村優秀農家に選ばれた仲村さんは、二本木土地地区にあり、水田一三〇アール、果樹畑六十アールを耕作する専業農家である。

大きな、梨の栽培にウニートをおこし、稲作と兼業を組合せた複合経営である。

収益面では梨が六十%を占めていて、特徴である。仲村さんは、二十四アールから父の忠告から農業を一手にまかせ、熱心に農業の近代化に取り組んで来た。今年から都合により経営取組を公表しないため、具体的な数字を示せないが、仲村さんは二本木地区の高騰や



複合経営

仲村 忠雄 (44)

都市化の波で、農業環境がしだいに悪くなった。仲村さんは、たゆまず目標に向って熱意を燃やしており、次のことを強調しながら、製作りの生きがいを感じた。

地域の情勢から規模の拡大は無理としても、反当五千円、五十万円の収入を上げることは可能である。そしてこの技術が、特定のもののだけの成金であってはならない。地域全体のレベル向上となつて、産地体制が高度化されることを願っている。

仲村さんは果実としての実現を期して努力されており、自家の梨はすべて共販にあみきり、又梨研究会の会長として後継者の育成や、新技術の普及等に努められ、共同防除組合の副組合長兼指導部長として地域の振興に励んでいる。

今後一層の自己愛と活躍を期待したい。

犬の放し飼いは罰せられます

犬の放し飼いはなせいけいけいでしょうか。

それは、

一、人にかきけん

二、犬のきらいなわがめいわくを、不衛生である。

三、農作物を死したり、ゴミの置場が荒れ、まわりが不潔になる。

四、きまりを守って、正しく飼っている人がめいわくする。

これら犬の放し飼によるきけんなことや、放し飼いを禁じられていることを認識し、犬を飼う人は、きまりを正しく守って、社会が安全で明るい生活ができるように、しましょう。



水の節約に協力を

最近の水道使用量の伸びはめざましく、今後も住宅の増加や工場等の進出によって、給水量の増加が予想され、末端の水圧維持を保つため、昨年度は水道バイパス工事を行ない水不足の解消につとめてきました。

しかし夏期においては、各家庭とも水の使用が激しく、計画最大給水量をはるかに超え、八〇%以上の家庭が基本水量を突破しています。また一日の給水量の八〇%も、午後五時から午後八時まで間に、一時間当りの最大量を示しています。

こうゆう一時的に多量の水を使用する、水圧が急ぐ(赤)って管の中の鉄分が流れ(赤水現象)、皆さんにこめいわ

農業共済評価員

三名追加選任

果樹共済が今年度から実施されることになったため、これらの評価業務に当る評価員を選任する同意を六月定例議会において得たので、次の三氏を任命しました。

三沢 秀雄 二本木 俊雄 58才
仲村 忠雄 44才

マイホームと税金

マイホームづくりに関係ある税金について、そのあらましを説明します。

●不動産を買ったときの税金

1.登録免許税...土地を買ったときにかかると、その登記をするときにかかると税金が別です。

●税率

・新築家の所有権保存登記の場合は不動産価額の〇・六%。

・売買による所有権移転登記の場合は、不動産価額の五%。

・個人が新築した住宅の保存登記や、新築の建売住宅の間に家庭の移転に着手したり、新築家を買った場合、

①床面積が二〇〇平方メートル以下

②土庫(のぞき) (買入)の日か六か月以内に自分が居住し、その年の十二月三十一日までに居住している場合

三、三平方メートル、十万円

取得価額としてその取得価額の% (最高二万円) が、その家庭に居住した年以後三年間、各年分の所得税額から控除されます。

この控除を受けるためには、その年の所得税の確定申告時に、建築費申請書に対する通知書の写、登記簿謄本、工事請負契約書などの工事着手年月日を証明する書類の写、住民票写を添付する必要があります。

4.共有で住宅を取得したときの贈与税...夫婦が資金を出し合って住宅を取得したとき、その不動産の名義を夫の名義にする、妻が出した資金は夫への贈与となり贈与税がかかります。で、それを差し引いた資金の額に死亡した夫の登記をすすも贈与税はかかりません。

献血の皆さん

さる六月十九日に本津および二本木の多勢の方々から、暖かい愛の献血をしていただき、厚く御礼申し上げます。

献血された方は、木津では五九名、二本木では四四名に計一〇三名あります。

皆さんからいただいた血液は、今日もきつとどこかで事故や重病、命のため、命のため、役立っていることと思っております。

献血者のご芳名を紙上に載せて感謝申し上げます。ご協力に御礼申し上げます。

心からおくやみ申し上げます

一月かたじけなくられた方々

故人 年令 部落

赤山ハルイ 49 横越中

渡辺 キツ 川根谷内

松本 ムネ 沢海上

安彦キム 76 沢海上

加藤 辰次 川根谷内

富田 敏 横越中

宮澤美千代 小杉下

田代 ノブ 沢海上

斎藤 トシ 横越中

中津 清一 川根谷内

清水 琢吾 沢海上

阿部 幸雄 横越中

仲村 ケン 二本木中

仲村 ケン 小杉中

神田 タケ 横越中

船倉末太郎 横越上

大澤 文夫 沢海上

目黒 キノ 沢海上

米山 光晴 沢海上

田村 清源 横越下

中津 六郎 横越下

伊藤直太郎 沢海上

伊藤ヨイト 横越中

金川 ヨシ 横越下

渡辺 ハン 横越下

別所 紀子 沢海上

茅原 キム 横越中

八幡 タマ 横越中

仲村 セキ 二本木中

長谷部キキ 二本木中

井越 キム 二本木中

物井 近雄 横越中

佐藤 ヒサ 本津下

小林 ヒサ 横越中

神原 幸次 横越下

長谷部フイ 川根谷内