

畜振協が発足

待たれる公害・団地化対策の前進

近年畜産の経営規模が大に大型化し、酪農、養豚で年間約二〇〇頭、鶏四、〇〇〇羽、...



◆国民年金の手続を忘れずに◆

国民年金には、いろいろな手続があり、この手続を忘れたため、国民年金制度への加入も出来なかったり、保険料を納められなかったりして、将来年々たまっていく...

回選出された役員
会長 神田 正平 (村長)
副会長 渋谷 泉 (農協専務)

百周年のお祝い 各校で盛大に挙行

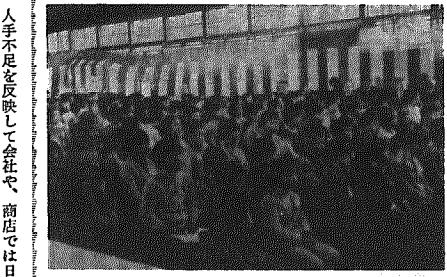
各校とも、学制発布と同時典が行われました。
★大杉小学校 十一月十日
★小杉小学校の分教場として...

二、本籍とは
戸籍を置いてあるところ、即ち所在地を指し、必ず一致するとは限りませんが、本村に任じている多くの人の本籍が住所と同一になっています。

三、筆頭者とは
戸籍の一番最初に書いてある人を書きます。別に何人も筆頭者があってもかまいません。...

日雇などと税金

手不足を反映して会社や、商店では日雇やパートタイマーを求めていることから主婦の方もパートなどで働くことが多くなっています。



小杉「あすなる」読書クラブ... 12年の伝統をもつ

近年、郷に読みたい本が求められないことがあられる。
本村においでさませ。こうした突然の冬を乗り越えて、クラブの発行は、地域の読書普及と読者の文化の打撃に努力されている。