



# かめだ

平成10年(1998)

# 8/15

No.649

◆編集 亀田町役場企画課 〒950-0195 新潟県中蒲原郡亀田町泉町3丁目4番5号 ☎(025) 381-2111 FAX(025) 381-7090



人形の出来、そして若衆の勝負はいかに

## 「連獅子」

三百年の歴史。今年の大岩万燈は

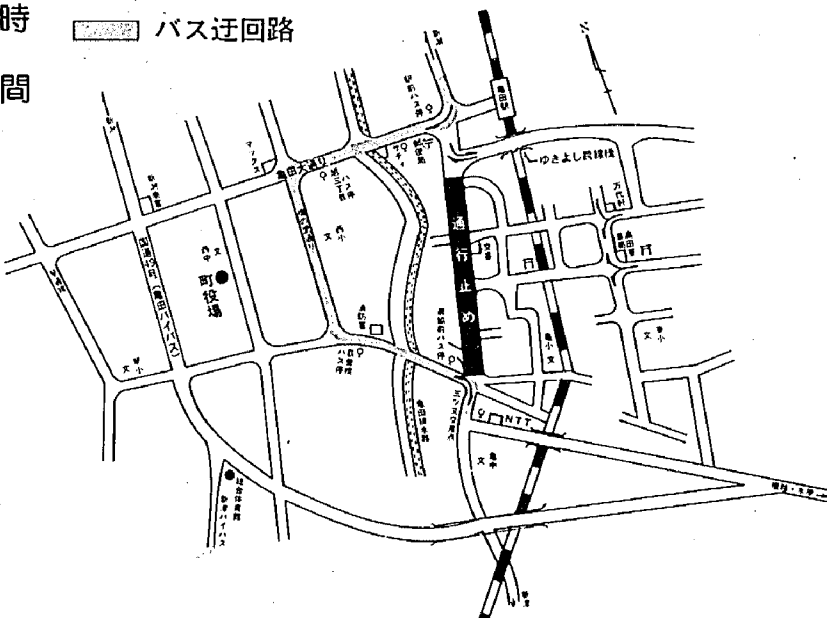
亀田甚句流し  
8月25日午後7時30分  
から本町通りで練り広げら  
れます。  
亀田大岩万燈押し合い  
8月26日午後7時から亀  
田プラザをスタートします。



かめだ祭り放映日決定  
BSNテレビでは、9月  
5日(土)午前9時45分から10  
時15分まで袋津祭り、かめ  
だ祭りを放映します。

25日は甚句流しの前に商  
工会議所青年部による各種  
イベント。26日には民間交  
流を進める石川県鶴来町の  
獅子がやってきます。

ご協力をお願いします  
**かめだ祭り**  
**自動車迂回路**



時間

- ・8月25日(火)：午後6時～10時
- ・8月26日(水)：午後6時～10時

区 間：下町～三ツ又までの本町通り

(市場通りは、新潟方向から及びゆきよし跨線橋交差点左折による進入はできません。)  
※バス、車両を利用される方は十分ご注意ください。なお、バスは終バスまで迂回します。

\*25日の通行規制は「午後5時～」が「午後6時～」からに変更されました。

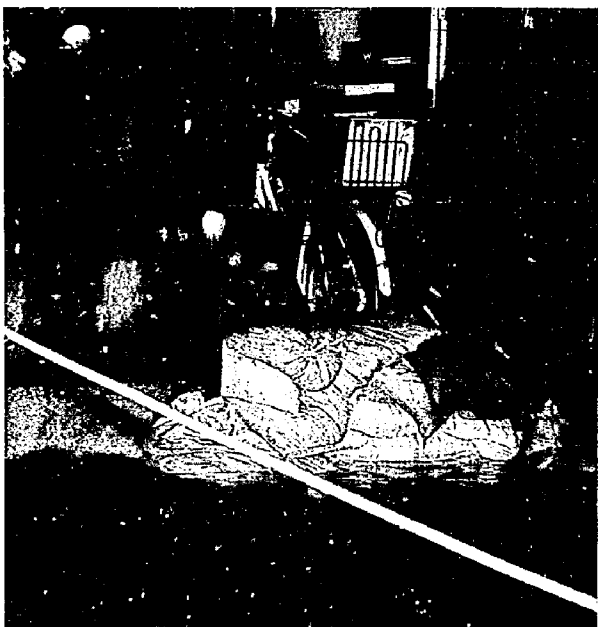
降り始めてからの

総雨量 272

を記録!



通行車両による波で破損した住宅(袋津3)



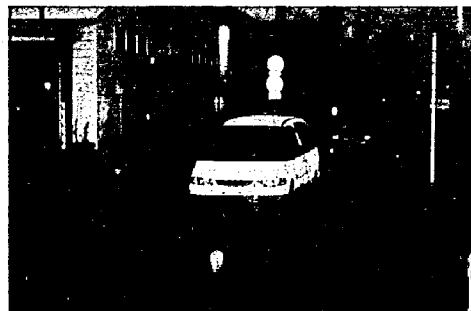
我が家を守る(新明町3)



土のう積み作業(中島1・2)



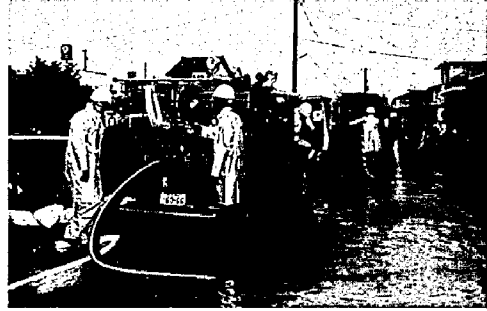
車がグイグイ(中島3)



立ち往生(四ツ興野1)



トラック1台分のゴミ(新明町1)



ポンプ車で排水作業(中島1・2)



自転車も危ない(中島3)



お嬢さん、大丈夫?(四ツ興野1)

8月3日夜半から4日にかけて下越地方を襲った集中豪雨は、各地域に大きな被害をもたらしました。

水害対策本部を設置

亀田町でも降り始めからの総雨量が272mmと観測を開始して以来、一番の豪雨となりました。なかでも、4日の午前3時〜4時に60mm、6時〜7時には64mmと滝のような雨に見舞われました。

(表I参照) 水害対策本部(本部長阿部

表I

気象観測データ	
日/時	降水量(mm)
3/22	0
23	1
24	1
4/1	5
2	5
3	33
4	60
5	44
6	6
7	64
8	28
9	12
10	5
11	3
12	3
13	1
14	1
15	0
16	0
17	0
合計	272

(亀田郷土地改良区中央管理所調べ)

排水作業を実施

町では、水位の下がった区域から各区長とともに被害状況調べ(表II参照)を行い、床下浸水などの被害にあわれた世帯に薬剤を配布しました。

この豪雨で中島地区を流れる栗ノ木川は増水を続けました。4日午前11時25分

新潟地方気象台発表による新潟市の降水量が午前0時から11時までで282mmを記録。これは明治19年に観測を開始して以来一番の豪雨となり、鳥屋野濁・親松排水機場をフル稼働しても水が引かない状況で、栗ノ木川の水が思うように吐けません。4日午前10時には中島1丁目・2丁目地内・栗ノ木川側道に土のうが積まれ、前後して消防団や消防本部のポンプ車により排水作業が始まりました。午後には中島地区の各所に仮設トイレを設置。業者の水ポンプも要請して作業を行いました。栗ノ木川の水位はなかなか下がらず、排水作業は翌5日の午後4時まで続けられました。

被害状況調べ

表II

区分	被害状況
人的被害	なし
床上浸水	70棟
床下浸水	522棟

(8月5日午後5時調べ)

ご注意ください

- ① 町中を巡回して気がついたら、(転んで)濡れのおばさんを目撃し、事故防止からも一人ひとりから考えていただきたいことと実感しました。
- ② 狭い所でもスピードを出して進む車が多く、その波の水圧で塀垣やシャッターなどが破損している。
- ③ 深みでも自転車に乗っている。(転んで)濡れのおばさんを目撃し、事故防止からも一人ひとりから考えていただきたいことと実感しました。

対策本部から

今回の豪雨に際し、献身的に復旧作業にあられた自治会の方々や消防団員の皆さん、建設業界の皆さん、そして避難誘導や警備にあられた警察の皆さんほか、多くの関係者の方々のご尽力に感謝申し上げます。

# 自分の目標をめざす

—水泳教室のお知らせ—

教室名	期 間	対象・定員	料 金	申し込み方法	参加方法等
A - ② (8回)	9月17日～11月5日 毎週木曜日 10:00～11:15	各20人 18歳以上の方 (高校生不可)	参加費 2,000円 利用料 500円 該当定期券 (プール・全施設)	 ・往復ハガキ ・電話申し込み不可 ・責任抽選 (定員を超えた場合) ・水泳教室名を明記 (1人1コースのみ応募可) ・締め切り 8月31日 (消印有効)	コースの内容 ①: 初めて水に入る方、水が怖い方を対象に、水を使った軽い運動や水なれ、クロールの練習を行うクラス。 ②: クロールで25メートル泳ぐことを目標に脚のキック、手のかき、息継ぎの練習を行うクラス ③: 背泳ぎの基本動作とスムーズなクロールを目指すクラス ④: 平泳ぎの基本動作とクロール・背泳ぎのトレーニングを行うクラス
A - ③ (8回)	9月22日～11月24日 (11月3日・17日を除く)				
A - ④ (8回)	毎週火曜日 10:00～11:15				
B - ① (10回)	9月18日～11月20日 毎週金曜日 14:00～15:00				
B - ② (8回)	9月30日～11月18日 毎週水曜日 14:00～15:15				
C - ① (8回)	9月22日～12月8日 (11月3日・17日を除く) 毎週火曜日 19:00～20:00				
C - ② (8回)	9月18日～11月6日 毎週金曜日 19:00～20:15				
C - ③ (8回)	9月30日～11月18日				
C - ④ (8回)	毎週水曜日 19:00～20:15				

■申し込み・問い合わせ先

亀田町総合体育館内 各水泳教室 宛て  
〒950-0144 亀田町大字茅野山1857-1  
☎381-1222

**福祉職場休日・夜間相談会を開設**  
福祉人材無料職業紹介所(福祉人材センター内)の利用を一層推進するため、平日に来所が困難な福祉職場への就労希望者に対し、休日・夜間相談に応じ、登録・斡旋・紹介を促進することを目的に「福祉職場休日・夜間相談会」を開催します。気軽に来所ください。

【休日相談会】  
開催日: 8月23日(日)  
午前10時～午後3時

【夜間相談会】  
開催日: 8月27日(木)、9月24日(月)、10月22日(土)  
午後5時～8時

〈共通事項〉  
■対象者: 福祉職場への就職希望者(学生は除く)  
■相談内容: 求職相談、登録及び情報提供  
■会場: 新潟市上所2-1-2 新潟ユニゾンプラザ3階  
■新潟県福祉人材センター  
☎281-15523

## 国民健康保険からのお知らせ

### ◆一日人間ドックで25,000円を助成します

亀田町国民健康保険では、加入者の健康を守り促進する目的で一日人間ドックの経費のうち、25,000円を助成します。

#### ◇助成対象者

40歳から70歳まで(昭和3年4月1日から昭和34年3月31日までに生まれた方)の国保加入者。

#### ◇受診者の負担金

12,800円(検査機関へ受診日に納めてください。)

#### ◇申し込み

申込書は保険税の納付書に同封いたします。

申込書に記入の上、9月10日(木)までに指定の場所へ直接お申し込みください。

◆プラーカ健康増進センター受診の方…役場保健課国保係へ (☎381-2111 内線158)

◆木戸病院健診センター受診の方…JA亀田郷みなみ営農係へ (☎382-6363)

### ◆保険証を新しく交付します

#### 国民健康保険の保険証が変わります

9月1日から国保の保険証が「クリーム色」に変わります。今までの「桃色」の保険証は8月31日限りで使えなくなります。8月31日までに新しい保険証がお手元に届かない場合は、役場保健課国保係へご連絡ください。

●役場保健課国保係 ☎381-2111 内線157・158



新しい保険証「クリーム色」が届いたら、次のことに注意をしてください。

- ①国民健康保険(国保)に加入している家族全員の分があるか確認してください。
- ②勤め先の保険証があるのに、国保の保険証が交付された場合、国保をやめる手続きをしてください。
- ③現在使っている保険証「桃色」は9月1日以降は使えません。必ず各自で破棄してください。

### 県障医療受給者証の更新について

重度心身障害者医療費助成(県障)を受けている方で、更新を希望される場合は8月17日～8月28日までの期間中に必ず更新の手続きをしてくださるようお願いします。

この手続きを忘れると、9月1日から助成が受けられなくなります。

●問い合わせ…亀田町役場福祉課

☎381-2111 内線141

### 胃がん検診(集団)が始まります

今年度の胃がん検診は、8月31日(月)から町内5会場をまわり7日間行ないます。

4月に行った『検診申込書』において、胃がん検診の申し込みをされた方に8月17日(月)付で検診のご案内を郵送します。

なお、転入等で申し込みできなかった方、申し込みをしたのに8月25日(火)を過ぎても案内が届かない方は保健センターまでご連絡ください。

### 総合健診の申込書を送付します

4月に行った『検診申込書』において、総合健診の申し込みをされた方に8月21日(金)付で健診の申込書を郵送します。注意事項を確認のうえ9月4日(金)までに申し込みをしてください。

なお、健診に必要な問診票・検尿容器・検便容器は、今回の申し込みされた方のみ9月25日(金)付で送付します。

今後の検診案内発送は…大腸がん検診・子宮頸がん検診(車・集団)→9月16日(水)に発送します。

●問い合わせ…保健センター ☎381-2111 内線404

### —訂正—

8月1日号「広報かめだ」4ページでお知らせした児童扶養手当の支給額(月額)を誤って掲載しました。下記のとおり訂正いたします。

区分	(誤) 全部支給	(正) 全部支給
児童1人	41,390円	42,130円



早く見つけて正しい手当てを

## 心の健康相談 (要予約)

9月2日

- 痴呆老人を抱えて困っている方
- アルコール依存に関する相談
- 障害者の入院・通院治療についての相談 など

私たちは身体の健康には気をつけていても、心の健康にはあまり注意していないようです。「心の病氣」も、身体と同じく、早く見つけて正しい手当てをすれば治りますが、放っておくと手当てが難しく、治りにくくなってしまいます。

○自分の性格について悩んだり、最近まわりの人と思うように交際ができなくなった方

### 《心の健康相談》

■日時：9月2日(水)

午後1時30分～3時

■会場：保健センター

■担当者：精神科専門医、精神保健福祉相談員、町保健婦

■予約・問い合わせ：保健センター

☎381-2111 内線107

(8月28日(金)締切)

※相談は無料で、秘密は厳守します。

町では、「心の病氣」を防ぐために、専門家による相談日を年2回(9月・3月)設けます。次のような症状のある方、あるいはそのご家族の方は、ぜひご相談ください。

- 心配ごとのため食欲がなく、夜もよく眠れない方
- 性格や行動に異常があったり、夜尿、知恵づきの遅い子供、または登校を拒否する子供

## 祭涼納愛ふれ

盆踊り大会、屋台、金魚すくい、各種ゲームなど、盛り沢山の内容です。

- 日時…8月22日(土) 午後6時～9時
- 会場…新潟ふれ愛プラザ 正面駐車場(雨天時はホールに変更)
- 問い合わせ…新潟ふれ愛プラザ内 障害者交流センター

☎・FAX381-8110

※23日はプールの無料開放を予定。(詳細は5ページ)

## 向陽の里 あさひ園 納涼盆踊り大会

夏休み最後の日曜日、亀田甚句で“福祉の輪”を広げませんか? お気軽にお越しください。

- 日時…8月30日(日) 午後6時30分～8時30分
- 会場…特別養護老人ホーム「向陽の里」、身体障害者療護施設「あさひ園」の廊下
- 問い合わせ…向陽の里 ☎382-8222

## 県民手帳の申し込みを受付

県統計協会では、11月に発行する1999年版・県民手帳の予約を受け付けています。ポケットサイズで、各種データや施設の一覧など、掲載資料も豊富。表紙の色はラベンダー(藤色)とベージュ(薄茶色)の2種類を用意しました。

- ◆価格…1冊430円
- ◆申し込み…8月28日(金)までに次のところへお申し込みください。(電話でも可)
- ▷役場企画課 ☎381-2111 内線232

## 今月の納税

今月は、町・県民税(第2期)と国民健康保険税(第3期)の納期です。お近くの金融機関、もしくは役場会計課で納税してください。口座振替に切り替えを希望する方は、口座のある金融機関窓口(町内の金融機関および亀田町内に本店または支店のある新潟市内および横越町内の金融機関)で手続きをしてください。

### 告知板

行政相談 9月2日(水) 午前9時～正午

■ところ 社会福祉協議会(新明町1) ☎(381)7221 ■相談委員 土橋 稔さん ※公共機関の仕事への苦情、相談を受け付けます。お気軽にご相談ください。

### 心配ごと相談所 毎週火曜日

■時間 午前9時30分～午後3時 ■ところ 社会福祉協議会事務局(新明町1) ☎(381)7221 ※この時間内に、電話での相談も受け付けます。個人の秘密は厳守、お気軽にご相談ください。

### 犬・猫の引取り 9月10日(木)

■時間 午前8時30分～9時 ■ところ 役場保健課 ■手数料 1頭(子犬・子猫は10頭) 1,630円分の県の収入証紙(銀行にて販売)。事情により飼えなくなった犬・猫を引き取ります。希望者は前日までに保健課へ連絡してください。 ☎(381)2111 内線156

## ごめいふく

(7月後半届出)

故	内山	林	渡邊	阿部	山岸	樋口	片山	高見
人	富栄(76)	茂(65)	ミヨ(80)	明雄(76)	ユキ(69)	和也(24)	謙一(61)	弥平(91)
世帯主	本人	孝	一	榮	美	昂	悟	彌致甫
町	向陽	東本町五	袋	袋	水道町二	袋	茅野	旭
区	陽二	津二	津二	津二	津六	津六	山	二
	17	18	30	30	30	33	41	53

※掲載を希望しない方は、届出の際に住民課窓口までお申し出ください。