

# だめか 報 広

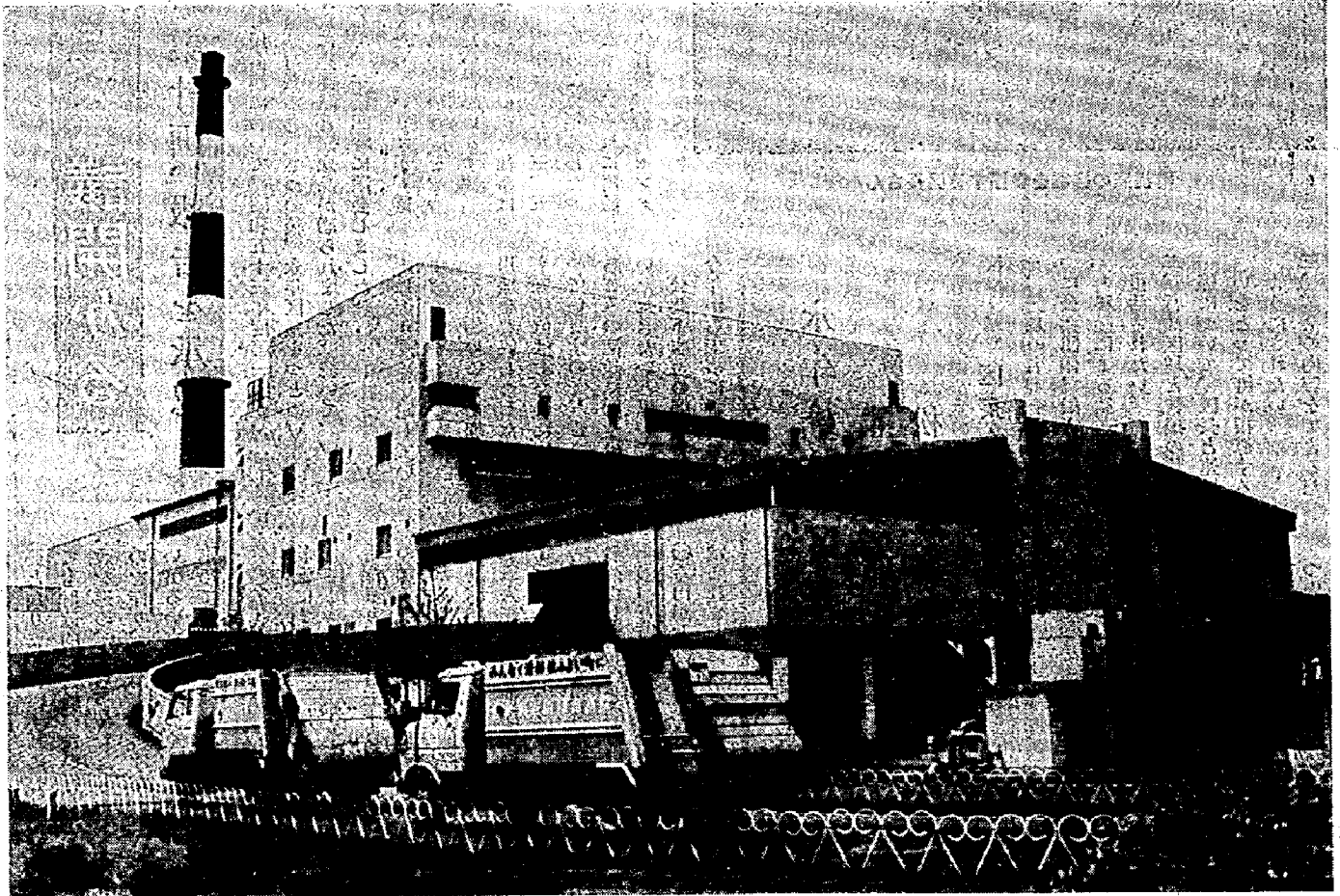
# 6 / 1

No. 164

毎月1日・15日発行

□発行 新潟県亀田町役場 電話2111(内)

□編集 企画課



写真…亀田焼却場1日390トンのごみ持込まれる

—とじて保存しましょう—

## 年々増え続けるゴミ もう一度見なおしを

亀田町で昭和52年度に排出されたいわゆる「家庭ごみ」の量は、8,249トにもなりました。この量を燃えるごみと、燃えないごみ(プラスチックやびん、缶など)に分けますと燃えるごみは5,856ト、燃えないごみは2,393トになりました。また、ごみ収集車で換算しますと5,864台分にもなります。

### 環境週間

6月5日から例年のとおり「環境週間」がはじまります。ことしのテーマは「よりよい環境を求めて」ごみに埋もれた日本にならないよう私たち1人1人がごみを出さない努力をして、量を減らしていくことを心がけたいものです。

皆様のご家庭でも、いらないものが出たからといって、すぐごみとして捨ててしまわないでもう一度見直してください。

- ・売れるものまで捨てていないだろうか。
- ・まだ何かに使えないだろうか。
- ・過大な包装品など、むだなごみまで買ってないだろうか。

- 2頁・区長会議開かる
- ・人権相談はお気軽に
- 3頁・交通事故、梅雨期に激増
- ・五十三年度社会福祉協議会予算
- 4頁・血圧検診で健康を確かめましょう
- ・国民年金七月から六・七%引上げ
- 5頁・アメリカシロヒトリ駆除運動
- ・事業所統計にご協力ください
- 6頁・亀田特産早月展へどうぞ
- ・朝起野球大会組合せ決まる
- 7頁・亀田町史の語るもの
- ・短歌、俳句
- 8頁・三種混合、日本脳炎予防接種
- ・保健課六月の予定



### 人口のうごき

世帯数 6,328(+22) 53.5.1.現在

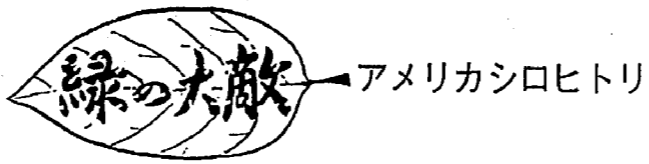
区分	人口		出生	死亡	転入	転出
	人	口				
総数	25,363	(+52)	24	11	139	100
男	12,359	(+34)	10	1	74	49
女	13,004	(+18)	14	10	65	51

( )は前月比





桜の葉にびっしりとついたアメシロ



### 6月1日～9月30日 駆除運動

樹木の緑をまたたくまに食いつくすアメリカシロヒトリは、六月中旬～七月上旬と、八月上旬～九月上旬の年二回発生します。卵からかえった幼虫は、糸をはいて巣をつくり十日から十二日間かたまっていきます。巣の中の幼虫は、はじめ葉脈だけ残して食いますので、その葉だけがすけてみえます。特に好んで食べる木は、さくら、プラタナス、ポプラ、やなぎなどで、その勢はさまざまに広範囲にわたります。見つければすぐ焼く菓をみつければ、すぐ取り取って焼くか、踏みつぶ

### 日本伝統工芸 秀作展 へどうぞ

会期…6月10日から7月9日まで (月曜休館)  
 会場…新潟美術博物館  
 陳列作品…わが国の伝統的な工芸美術品である染織品22点、陶磁器36点、漆芸品19点、金工品22点、木竹工品8点、人形3点、合計113点  
 講演会…6月17日 (予定)  
 入館料…一般 (個人) 300円 (団体) 250円  
 大・高生 (個人) 250円 (団体) 200円  
 小・中生 (個人) 100円 (団体) 50円、団体は20名以上です。  
 主催…日本伝統工芸展実行委員会、県教育委員会など

六月十五日現在で事業所統計調査が行われます。この調査は、三年ごとに全国すべての事業所(例えば、会社、工場、商店、学校、旅館、建設業、移動販売業や生花、書道、学習塾など)を対象として行われる最も基本的な統計調査です。調査の結果は、国や都道

### 事業所統計調査にご協力ください

府県、市町村の行政や経済政策に必要不可欠な基礎資料となります。県知事の任命した調査員がお伺いしますので、お忙しいことでもしょうが、ご協力をお願いいたします。③すべての調査に共通しますが、記入内容については、厳重に秘密が守られますので、ご安心ください。

### ごみの分別収集

私たちの毎日の生活の中から出されるごみ。年々増加し、種類もさまざまに変化している。ごみ処理に懸命に努力をかかされてはいますが、町民のみならず、自分自身の問題として

### 日本鶏品評会 入賞者決まる

五月七日亀田地区日本鶏保存会主催による、第二回日本鶏品評会が、亀田諏訪神社境内で行われました。当日は、朝早くから自慢の日本鶏が展示され、きびしい審査の中からつぎつぎと賞がつけられていきます。会場を訪れた方は、立派な日本鶏にみと

入賞者決まる	入賞者決まる
金賞 小池 小一	金賞 高野五三郎
銀賞 山田 篤造	銀賞 同
銅賞 小池 小一	銅賞 枝並 正平
遠藤 三次	一等 島岡 松男
	二等 遠藤 三次
	小ジャマの部
	金賞 風間 清一
	銀賞 高野五三郎
	銅賞 橋本 勇雄
	一等 上山 政太郎
	二等 千羽 俊雄
	小池 小一
	小松原貞三
	風間 清一

### 健康診断の結果

さる三月七日、亀田町公民館で行いました健康診断(エックス線間接撮影)は、全員異常ありませんでした。

③ルームエアコンは、手まめに調節しましょう。室温と外気温の差は5℃程度が適当です。冷やしすぎは体によくありません。電気の使用に注意してください。

④びん類と缶類を別々にして、箱などに入れて出して

### ごみの分別収集 一層のご協力を!

四月二十六日の衛生協会総会で、報告しました「ごみの出し方」をのせました一層のご協力をお願いします。

①ごみを収集する人に協力ください。

②近ごろ分別が乱れてきました。燃えるごみ、燃えないごみ(プラスチック類、びん類)を分けて出してください。

③ごみ袋の口をしっかり結んでいないために、中身がでてくる場合があります。必ず口を結んでください。

④ポリバケツを利用される方は、ごみを袋の中に入れて出して下さい。

⑤びん類と缶類を別々にして、箱などに入れて出して

### 検診日程表

該当区名	交付時間	会場
6月12日(月) 21.22.23	午後1.30~3.00	船戸山会館
13日(火) 41.43.44	〃	早通神明会館
14日(水) 8.20.24.26	〃	町民会館
15日(木) 25.38.39.40	〃	泥濘クラブ
16日(金) 45.46.47	午後1.00~2.00 午後1.30~3.00	下早諏訪会館
20日(火) 42.50	〃	栄徳寺
21日(水) 27.28.29.37.48	〃	伊夜日子会館
22日(木) 36.49	〃	城山クラブ
23日(金) 30.31.35	〃	東区民会館
26日(月) 32.33.34	〃	〃

⑥びん、缶の中に天ぷらの廃油、農薬、粉剤、染料の残りを入れたまま出さないで、すっかり空にしてから出して下さい。

⑦樹木や建築の腐材は、六〇センチに切り、束ねて出して下さい。

⑧ほかの区のごみ置場に通勤途中ださないで、必ず決められた日、場所に出してください。

⑨燃える産業廃棄物を運ぶときは、役場から処理券を購入して、必ずダンブで運んで下さい。

いままでは、ごみピット(深さ一〇センチ)の中に六名の人が落ち、一人は重傷を受けましたので、トラックの持込みは禁止されています。ごみ処理で、わからないことがありましたら保健課(内線二七)へ。

### 国民年金法が改正

さきの、国会で国民年金法が改正されましたのでそのおもな内容をお知らせします。

昭和五十二年度の全国消費者物価指数が六・七割上昇したことにより、拠出制

【改善のポイント】

(拠出年金)  
 0 年金額の引上げ (53.7実施)  
 年金額を消費者物価の上昇率に比した引上げ→6.7%

(月額)  
 25年年金 35,558円→37,925円  
 10年年金 22,425円→23,925円  
 5年年金 16,408円→17,508円  
 障害年金  
 1級 45,125円→48,133円  
 2級 36,100円→38,508円  
 母子・遺児年金など 36,100円→38,508円

0 無年金者に対する救済措置  
 過去の国民年金の強制被保険者期間のうち、保険料を滞納した期間につき、特例として保険料の納付を認める。(53.7実施)  
 特例納付保険料額 4,000円

0 保険料額の引上げ (54.4実施)  
 定額保険料 2,730円→3,300円  
 ※55.4からは3,650円(ただし、54年度に物価スライドがある場合には、その率を乗じた額)

(福祉年金)  
 0 年金額の引上げ (53.8実施)  
 消費者物価の上昇率を上回る引上げ  
 月額  
 老齢 15,000円→16,500円  
 障害 1級 22,500円→24,800円  
 2級 15,000円→16,500円  
 母子・準母子 19,500円→21,500円

0 所得制限の緩和  
 本人……2人世帯の場合  
 老齢 年取 164万円→200万円  
 母子・準母子 年取 320万円→334万円  
 扶養義務者……6人世帯の場合  
 年取 876万円(すえ置き)

また、年金額が物価スライドしたことに伴い、保険料額は一か月から五十五年六月三十日まで二年間実施されます。特例保険料額は、一か月から実施されます。

### さあ、健康を確認しましょう

町では、ことしも六月十二日から血圧(循環器)検診を行います。この機会に自分の健康を確認するためにぜひ、検診をおすすめします。

近年、成人病でなくなられる方がたいへん増えており、死亡者一〇〇人のうち六二人の方が成人病です。その代表的なものが、脳卒中、がん、心臓病そして最近ふえてきた糖尿病によるものです。自覚症状がなくとも血圧検診を受けて、あなたの健康をいま一度確かめましょう。

▽成人病  
 若いときから兆しがみえ始め、それが中年過ぎから表面化しますので、若いときからの心がけと養生が必ずです。脳卒中、がん、心臓病、心筋梗塞は恐ろしい病

気だど知っている人でも、それを隠して、成人病というあいまいなイメージしかつかめないようです。

しかし、成人病は四〇歳ころから急激にふえはじめ社会の中堅的な人々を襲うのでその打撃は深刻です。

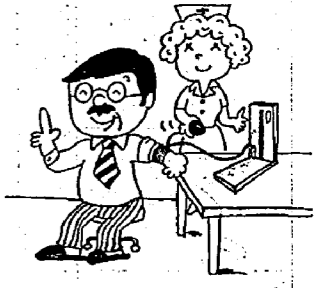
▽対象者は  
 三〇才から六四才の人に個人通知をしますから料額は昭和五十四年四月から一か月三、三〇〇円に引き上げられます。

現在、無年金者が全国に約一〇〇万人いるといわれていることから、これらの人たを救済するため「特例納付」が五十五年七月一日から五十五年六月三十日まで二年間実施されます。特例保険料額は、一か月

指定された会場へおいでください。当日、都合のわるい方は最寄り会場へどうぞ。検診内容は、血圧測定、尿検査など、会場がごみ合いますので、当日は尿コップに尿を二つ位入れて持ってきてください。

四、〇〇〇円となっていますが、これを納めることのできる人は明治四十四年四月二日以降に生まれた強制加入者となっています。

一方、福祉年金(老齢や障害・母子・準母子の各年金)は一〇割を超える引き上げ幅になっており、この引き上げは、五十二年八月から実施されます。



### 亀田特産のさつき

# 皐月展へどうぞ

「目に青葉山ほととぎす」と青葉が目にしみるころとなりました。遠くの越後連山も春から初夏への衣がえです。農家は、田植も終わりと一息ついたところ。亀田特産の「さつき」の季節となりました。公民館では、次のとおり「皐月展」を開催します。どうぞご鑑賞においでください。

六月三日(土)～六月四日(日)

## 皐月・植木大展示即売会

とき：六月三日～四日  
午前九時～午後五時まで  
ところ：亀田町農業協同組合生活センター予定地(渡辺病院前)駐車場は有ります。

▽売出し品目  
・庭園用樹：黒松、もみじつじなど  
・盆栽：早月、黒松、うめ、シヤクナゲ

・一般市価より二割三割引の価格です。  
・樹木の手入れについての相談も受けまますので、お気軽にどうぞ！  
・主催：亀田町農業協同組合・亀田町皐月組合

時間：三日午前十時から午後九時、四日午前九時から午後三時  
盆裁講習会：四日に行いますので、お一人一鉢ご持参ください。  
※皐月即売会(市価の二割引)もあります。

### 健康教室のお知らせ

町では、家庭婦人の運動不足をおぎなうために、健康教室を計画しました。いつまでも若く、そして健康を志す人はご参加ください。

とき：六月十四日から毎週水曜日、午前十時から十一時半まで  
ところ：町民会館大ホール

○美容体操  
○なわとび  
○フォークダンス

携行品と服装  
○なわとび、運動に適した服装  
申込み：六月十四日まで  
教育委員会へ申込みください。電話二二二一  
内線54

### 安全教室(人工呼吸法)

最近、子どもたちの水難事故や交通事故が増えています。また、私たちの周囲にはいつも危険が同居しています。万一に備えて人工呼吸法を中心に、安全教室を計画しました。多数ご参加ください。

婦人バレーボール  
婦人のバレーボール熱は全国的な盛り上がりを見せています。町では第12回婦人バレーボール大会を行いますので、ご参加ください。とき：六月二十五日(日) 午前九時から

加ください。  
とき：六月十五日(木) 午後六時～九時まで  
ところ：町民会館視聴覚室

## 亀田町史の巻の巻

### 文化財調査委員会 No.93

#### 「秋曾根の開発」

曾根という地名は、越後の国にその数が非常に多いのであります。岩室甚句で名高い代官所の曾根を始めとして、秋曾根、横曾根、秋曾根等々実に多く、越後地名の一特殊性を占めておられるといわれます。

曾根とは、焼畑荒し作りの意であらうかと立川氏は地名考に説明されておられます。秋曾根部落開発の当初は、鴻の水辺に萩が生え茂りつゝ次第に陸地が増し、やがて耕

地になってゆく、そのような土地は最初は稲を植えるにしても、年によつては植えなかつたり、荒し作りの程度であった事でしょう。部落の草分けの保兵衛(石本家)は元和の末か寛永の始め頃、船戸山門満寺開山の門上人と、兄弟で共に会津から来て秋曾根新田の開発者になったといわれています。この人は、延宝八年(一六八〇)に歿してあります。保兵衛について村山氏は中条に土着し、弟の五兵衛は秋曾根に定住しました。やがて清野氏(小右衛門)が来て寛永十四年(一六三七)開発手続をとつて名

主となり、寛永十五年には諏訪神社を勧請し村の基礎もこの頃に固つたようであります。

〔「新築田藩御領内開発地年数調査」には寛永十五年とある。なお前述の「調査」には城山内秋曾根とあるので、行政的には城山の枝郷として開発されたのではなからうかと思われます。さて古老の説として鶉の子細の出口、月見橋の対岸一帯に論地といふところがあり(現在の中島附近)そこに石の祠堂があつたが、度重なる水患のために神社を奉じて現在の地をもとめ移転したという話が

ありますが、これについて成田翁は、土地の優先権を認めさせる為の標示であらうといつておられますが、一言にしていえば論地とはむかしは所有権の主張を論争した土地、ということになるのではないのでしょうか。

秋曾根の名主は草分の百姓の一人、清野小右衛門が寛永十四年開発の手続きをとつて名主になり、幕末まで清野家が世襲したことはさきに述べましたが、記録的には享保十一年彦右衛門寛保三年小右衛門、文化十一年定八、天保二年清野藤太、安政六年、明治四年、清野小右衛門とてきます。組頭は一名であつたが寛保三年源右エ門、文化十一年は助市とてきます。

次に秋曾根の旧家、保兵衛(石本家)の広大な屋敷の南面に、ラカンジュ、ジロテイ、モチノキ、ヒイラギ、ギンモクセイ、等が混成し美しい壮大な一帯の樹林があります。モチノキ、ヒイラギは根元の幹四二米以上で、ラカンジュ、ジロテイ、は根元幹三米以上の巨木で、樹令三百年以上と伝えられています。今この地に立つてこの樹林を眺めるとき、その樹林の配置の妙、樹々の年老いた風情景観の雄大さはまさに原始林を見る如くであり、当時第一の樹林といふことが出

### 朝起野球組合せ決まる

ロッキード対南警察、二日目

朝もやの中でフレイポール、年々盛んになってきた早起野球も、こしは六月四日から始まります。大会はじまって以来の三十九チームの参加があり、熱戦が期待されます。朝の散歩がてらに応援してください。

◎開会式  
六月四日(日)午前五時十分、亀田中学校グラウンド全チーム必ず参加のこと。

①毎朝五時三十分から試合開始、十五分経過しても選手がそろわない場合は、棄権とする。

◎審判は勝ったチームが次の試合の審判を行う(三名)但し、十分審判のできる人とする。

③試合は七時三十分まで終了、勝敗の決着がつかない場合は、選手全員でジャンケンで決する。

④審判用具、ベース等は一塁後方、野球部用具庫(社会体育)内に置くので、必ず前の審判から鍵を受けとること。

⑤勝ったチームは、必ずささきスポーツ店、または公民館へ午前中に連絡すること。

### 6月の公民館クラブ活動のお知らせ

◎書道講座…9日、16日、23日(各金曜) 午後7～9時  
◎ダンス講習会…6日、13日、20日、27日(各火曜) 午後7時～9時  
◎卓球クラブ…7日、14日、21日、28日(各水曜) 午前10時～正午  
◎民謡クラブ…5日、12日、19日、26日(各月曜) 午前10時～正午  
◎紙人形クラブ…9日、23日(各金曜) 午前9時～正午  
◎書道クラブ…6日、20日(各火曜) 午前10時～正午  
◎茶の湯クラブ…8日、22日(各木曜) 午前10時～午後4時  
◎絵画クラブ…15日、29日(各木曜) 午前10時～午後1時  
◎短歌クラブ…11日(日曜) 午後1時～4時  
◎謡曲クラブ…10日、17日(各土曜) 午後1時～5時  
◎民謡教室…7日、14日、21日、28日(各水曜) 午後7時～9時  
◎陶芸クラブ…10日、24日(各土曜) 午後7時～6時

公民館の6月の休館日は4日、18日です  
亀田町公民館

### 俳句

亀田俳句会

春雷のありし頃より悠わたる  
椿壽忌に亀田海を供えけり  
椿宵の闇と云うもの美しき  
春の伊の蓋美しき茶釜かな  
春風の少しつめたき別れかな  
春潮に濁りつきりと佐渡さしぬ  
母の影小さし妻と平植うる  
虚子祀る吾は亀田の俳諧師

五十嵐渡河  
五十嵐みつ子  
渡辺 信一  
亀田 其國  
樋口 南登  
新保 鶴村  
窪田 竹舟  
田村 山火

### 第12回 朝起野球大会組合せ表

18日	19日	20日	21日	22日	23日	24日	25日	26日	27日	28日	29日	30日
10日	11日	12日	13日	14日	15日	16日	17日	18日	19日	20日	21日	22日
4日	5日	6日	7日	8日	9日	10日	11日	12日	13日	14日	15日	16日
17日	18日	19日	20日	21日	22日	23日	24日	25日	26日	27日	28日	29日
役	南	日	都	沼	球	建	柔	昭	茅	茅	リ	甚
ジ	口	東	井	田	自	友	道	和	鉄	ノ	池	小
ヨ	ツ	東	井	田	自	友	道	和	鉄	ノ	池	小
キ	キ	東	井	田	自	友	道	和	鉄	ノ	池	小
ー	ー	東	井	田	自	友	道	和	鉄	ノ	池	小
場	場	場	場	場	場	場	場	場	場	場	場	場

### 定例年金相談

日時：六月十二日(月) 午前十時～午後三時まで  
場所：亀田町商工会議所  
国民年金・厚生年金についてお聞きになりたい方は、どうぞお気軽にご利用下さい。

### 短歌

塩井 三作  
新年の朝の部屋にしん／＼と澄み透る音湯のわき出初めぬ

斎藤 吉江  
早春の光集めて枯れ草が芽吹かむ意志の土温めおり

片山利喜松  
れんぎょうの夕日に映ゆる窓の辺に母の迎へを待つらし児等は

丘本 庭子  
労働の後は睡魔におそわれ孤独に仮化の世界に墮ちぬ

### 保健課6月の予定

日	時間	実施内容	該当	会場
7	午後1.30~2.30	乳児検診(3カ月児)	53年3月生まれアンケートをお持ち下さい	町民会館
8	〃	1歳半児検診	51年12月生まれアンケートをお持ち下さい	〃
9	午後1.00開始	母親学級(1回目)	5月中に届出した妊婦アンケートをお持ち下さい	〃
16	午後1.20開始	母親学級(2回目)	1回終了者	〃
28	午前9.30正午	健康相談(乳幼児)	希望者	〃
28	午後1.30開始	離乳食講習会	53年2月生まれ	〃

1歳半児検診のアンケートは保健課、または当日受付に用意します。

### 三種混合予防接種日程表

日	時間	実施内容	該当区	会場
6	午後1.30~2.30	三種混合	1区~18区	公民館
7	〃	〃	19区~37区	〃
8	〃	〃	38区~54区	〃

※三種混合予防接種を受けて、1週間を経過しないと日本脳炎の予防接種は受けられません。  
 ※生ワクチンを受けて1カ月を経過しないと三種混合日本脳炎予防接種は受けられません。

## 三種混合・日本脳炎

### 予防接種のお知らせ

今月は、三種混合および日本脳炎予防接種を行いますので、該当者は忘れずに受けてください。

三種混合の該当者  
 生後二十四カ月(二歳)から四十八カ月(四歳)の幼児およびもれた人。

第一期(三回接種)を一回も受けていない子、または一回しか受けていない子で、生後四十八カ月(四歳)から七十二カ月(六歳)までの子。

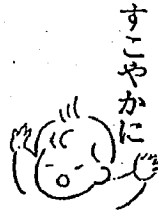
第二期(一回接種)第一期の二回目または三回目を受けてから、十二カ月以上経過した子で、まだ

です。  
 〇対象者  
 満三歳以上十五歳までの人が対象となります。

第二期の接種を受けていない生後七十二カ月(六歳)までの子。

日本脳炎は、少なくなりましたが、いつ流行するかわかりません。日本脳炎に用いるワクチンは効きめがよくて、副作用が少ないので受けておきたい予防接種

保育園、幼稚園へ申し込んだ人は、後日、日時と会場をお知らせしますので、申込まないでください。



すこやかに(4月届出)

(三月生まれ)保護者 町名 区  
 幸 奏 佐々木健一 本町四 8区  
 恵 河瀬三千夫 東本町三 13区

(四月生まれ)  
 文 恵 村山八洲司 東本町五 14区  
 郁 恵 野村正三 諏訪三 15区  
 景 子 青柳和夫 亀田 17区

婚姻した人 世帯主 町名 区  
 (高橋)美幸(誠) 誠 西町一 3区  
 (飯野)昭一(昭一) 内藤信子 西町六 4区  
 (今井)桂子(桂子) 内藤信子 西町六 4区



すえながく

聖 咲 羽田 茂 東町一 15区  
 剛 渡辺 義明 稲葉二 17区  
 久 子 坂内 孝栄 稲葉二 17区  
 人 志 山田 定 船戸山四 21区  
 じゅん子 亀山 政一 船戸山一 22区  
 裕 子 渡辺 英明 船戸山五 23区  
 和 朗 伏見 弘 袋津一 27区  
 吉 隆 植村 俊夫 袋津四 27区  
 恭 之 阿部 信雄 袋津三 31区  
 由 佳 田辺 秀雄 砂岡一 33区  
 真 樹子 土田 登 所島一 37区  
 正 人 押木 敏勝 茅野山 41区  
 陽 平 斎藤 宏二 城山四 49区  
 哲 朗 高橋 正博 中島一 51区

### 「愛の献血」にご協力ください

「ゆうあい号」がきます。献血は誰でもできる人助けです。

町民のみなさん、愛の献血にご協力をお願いします。

とき：六月九日(金)  
 午前十時~十二時  
 午後一時~三時  
 ところ：亀田農協

故 人 世帯主 町名 区  
 石沢 キチ(キチ) 本人 西町一 3区  
 長谷川 ツルイ(繁) 雄 本町二 5区  
 荒井 笑子(笑子) 高 三郎 諏訪三 15区  
 井波 きよ(きよ) 俊 隆 稲葉一 17区  
 矢沢 カネヨ(カネヨ) 由 治 新明町二 19区  
 笠原 ヨシ(ヨシ) 福 治 船戸山 23区  
 飯野 テイ(テイ) 登 志男 袋津一 29区  
 佐藤 キヨミ(キヨミ) 重 雄 所島二 31区  
 阿部 律子(律子) 寅 一郎 袋津三 31区  
 清水 一衛(一衛) 久 衛 茅野山 41区  
 池田 タカノ(タカノ) 和 昌司 下 早通 45区



こめい

片山 政博 八百吉 茅野山 41区  
 (小島) 雅子(雅子) 寅 一 新明町三 48区  
 (馬場) 正夫(正夫) 正 夫 城山四 49区  
 (相木) 芳江(芳江) 孝 衛 西町三 52区  
 (外川) 章蔵(章蔵) 孝 衛 西町三 52区  
 (山田) 元子(元子) 孝 衛 西町三 52区  
 (樋口) すすみ(すすみ) 仲 諏訪一 54区

### 6月の休日当番医院

(午前9時から5時まで)

- 4日...松原医院(本町2) ☎81-2243
- 11日...宮原医院(本町2) ☎81-2253
- 18日...高橋医院(東本町4) ☎81-2062
- 25日...片桐医院(水道町1) ☎81-3320
- 渡辺病院(西町2) ☎82-3111  
 当直医在院、緊急を要する場合診療に応じます。