

# だめか報

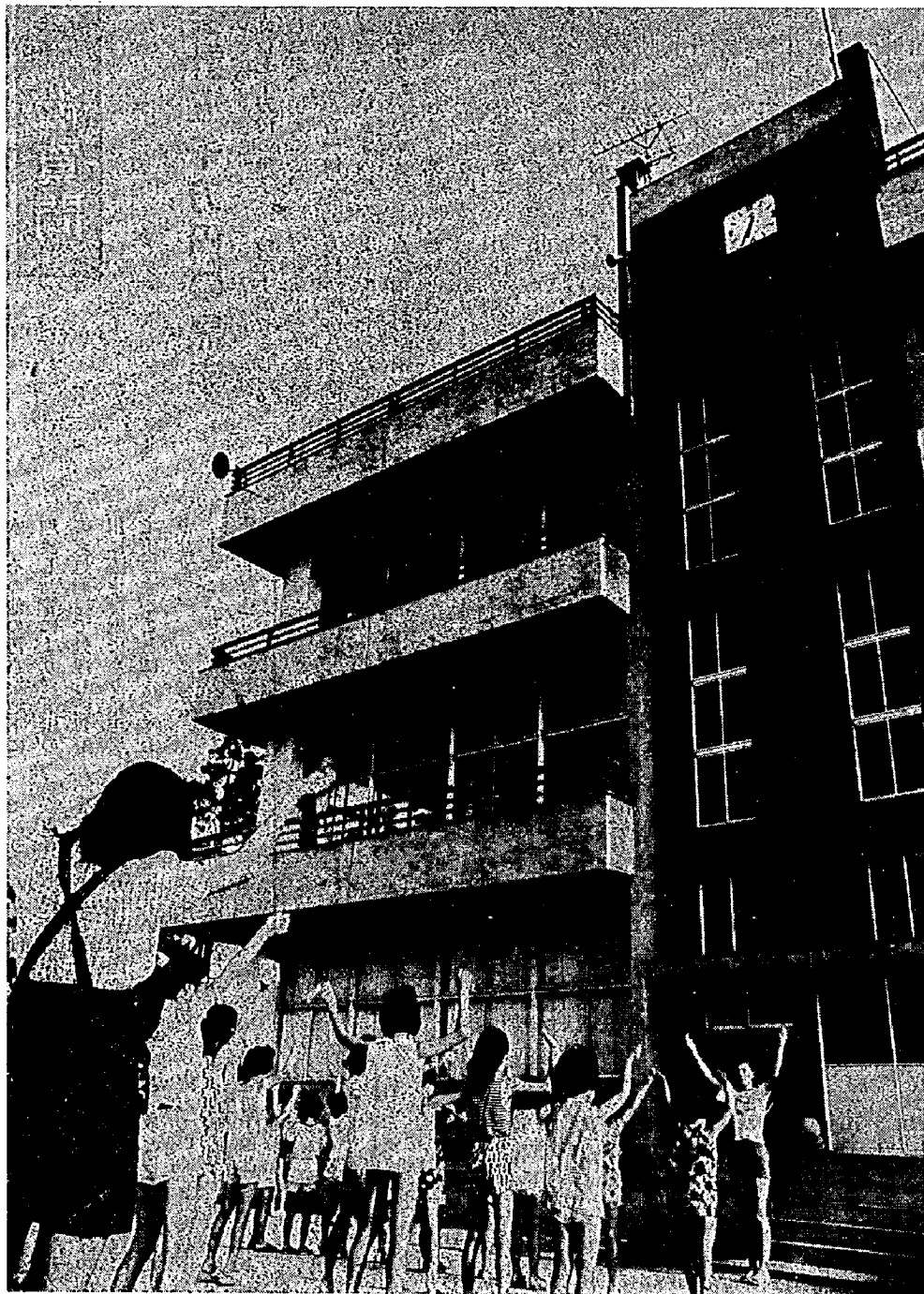
# 8/1

## No. 120

毎月1日・15日発行

発行 新潟県亀田町役場

編集 企画課



### さあ!

## みんなでラジオ体操

子どもたちが待ち望んでいました夏休みに入りました。夏休みは体をきたえることが一番の目標ですけれども、体を丈夫にするには水泳や、山登りといったスポーツだけではありません。

——として保存しましょう——

毎日のくらしの上で規則正しい生活をしてゆくことも大切なことです。

町内の神社境内や公園、学校のグラウンドでは、朝六時半から小学生にまじって保育園、幼稚園の園児も元気にラジオ体操です。あなたも子どもたちと一緒に朝のきれいな空気をいっぱい吸って暑さに負けない体力づくりをしてはいかがですか。

全国ラジオ体操連盟等では、国民の健康保持と体力増進を図るため昭和三十七年以来、一千万人ラジオ体操祭を開催しています。

### おもな記事

- 2頁・定例町議会一般質問  
・一般、国保会計五千万円の黒字
- 3頁・休けいは十分に無理な運転しない  
・お墓参りの車はご遠慮ください。
- 4頁・テント、キャンプ用具無料貸出し  
・交通指導員事故防止に備え特訓
- 5頁・婦人バレーボール大会亀小母の会優勝  
・文化財調査委員会
- 6頁・年金額の引き上げ  
・亀田ゴミ焼却場環境測定調査とまる
- 7頁・駅前自転車置場の整理にご協力を  
・プール開放は八月四日から
- 8頁・年一回は婦人検診を受けましょう  
・保健課八月の予定

### 人口のうごき

世帯数5,970(+22) 51.7.1.現在

区分	人口	出生	死亡	転入	転出
総数	24,407 (+37)	33	17	69	48
男	11,861 (+7)	12	12	32	25
女	12,546 (+30)	21	5	37	23

( )は前月比



婦人バレーボール大会 (亀小母の会)

ソフトボール大会 (通勤自治会)

優勝

さる七月十八日に、亀田町婦人バレーボール大会とソフトボール大会が開かれました。

亀田町体育館に行われた婦人バレーボール大会は、お母さんたちの元気なかけ声と、一生懸命に応援する子どもたちの声で耳もやぶれんばかり、大熱戦の末、亀



二位 佐文工業所 B
三位 亀田警察署
四位 四ツ野

蒲原低湿地帯の文化財総合調査
亀田町を中心に実施
このたびは県教育委員会では、亀田町を中心とした蒲原低湿地帯の文化財総合調査を八月十八日から一週間

八月の公民館クラブ活動のお知らせ
書道講座：六日金十一日水二十日金
卓球教室：二日水九日水二十三日月
民謡教室：五日木十二日水十九日水
謡曲教室：七日土二十一日土
書道教室：三日火二十日金
茶の湯教室：五日木九日水二十三日月
紙人形教室：十二日(水)十九日(水)

文化財調査委員会 No.50



丸 湯 部 落

亀田町の地名について

新潟田一部落の南、割野地籍と境を接するあたりにこのような地名の土地がある

と、言われる、新潟のイメージがうかんでいますが、ここで言う新潟とは、新しく湯を開拓してできた田という意味で、ニイガタ田でなく、新カタ田といった方がその意をよく伝えられるのでなからうかと思われ

鳥の名にちなんだ地名では、亀田町では、さきに鶴の子があり、鴨又、雁子浜、鷹ノ巣、鷲の木、式内社のある橋田の鳥橋等々県下には鳥に因縁した多くの地名

は津波目つまり船着きの部落と、このように考えたいのであります。このヒバリについてもこのような資料がないものでしょうか。

水域に分布するボラという魚がいます。稚魚はいろいろとよび名がかわり、川世魚といわれ、ボラと同じく沿岸魚で、川口付近にも棲み粟ノ木川等へも遡上してよく釣れました。

少年少女球技大会は八月二十二日・二十三日子どもたち待望の夏休みがやってきました。町の空地には元気な子どもたちの姿が早朝から見られます。

テント、キャンプ用具を充実 一公民館で無料貸出し

公民館では、五年前から夏休みの期間を利用して、キャンプにハイキングに出かける町民の方々に、テントやキャンプ用具の無料貸出しを行っています。



若者のつどい……角田山ハイキング

書芸個展開く 坂爪若玄氏の力作
亀田町には多くの芸術家がおられます。今回、書道家の坂爪若玄氏(養津出身)が長年の努力がみられる七月、八月四日から十日までの七日間、大和デパート六階アートサロンで「個展」を開催します。



夏の事故防止に備え特訓
町の交通安全宣言日の七月十日、夏の交通事故防止に備えて交通指導のしかたなどの訓練をいたしました。

もらった贈与税がかからない財産
贈与税は、一月から十二月までの一年間に六十万円を超える財産を個人からももらった人にかかる税金です。

冷蔵庫の使い方がいい
サクランボは冷やすと甘味がぬけます。バナナなど熱帯産の果物は冷蔵庫に長く入れておくと、かえって悪くなりますのでご注意ください。

冷たいおしほり
おしほりをビニールのようなものにつつま、冷蔵庫に入れておきますと、さらりとした冷たさでお客様にご主人に喜ばれます。

蒲原低湿地帯の文化財総合調査
このたびは県教育委員会では、亀田町を中心とした蒲原低湿地帯の文化財総合調査を八月十八日から一週間

八月の公民館クラブ活動のお知らせ
書道講座：六日金十一日水二十日金
卓球教室：二日水九日水二十三日月
民謡教室：五日木十二日水十九日水
謡曲教室：七日土二十一日土
書道教室：三日火二十日金
茶の湯教室：五日木九日水二十三日月
紙人形教室：十二日(水)十九日(水)



年金コーナー

年金額の引き上げ

拠出9月、福祉10月から

みなさんの生活保障年金である国民年金額が、本年も別表一、別表二のように改訂されます。

五百万円(年額)となつて入しながら保険料を未納し、年金の受給権に結びつかなくなり、納入してください。

聞きになりたい方はどうぞ相談においでください。環境測定調査

別表(1) 拠出年金

Table with 3 columns: 年金の種類, 現行の額, 9月からの額. Rows include 老令年金(25年), 障害年金(1級), 母子・準母子年金, etc.

なお老令年金の10年以上掛けの方はその掛け月数によって計算されます。

別表(2) 福祉年金(無拠出)

Table with 3 columns: 年金の種類, 現行の額, 10月からの額. Rows include 老令福祉年金, 障害年金(1級), 母子・準母子福祉年金, etc.

社会保険事務所と亀田町共催で、毎月十一日(休日)に亀田町公民館で開所



亀田焼却場の環境測定調査結果

Table showing environmental measurement results before and after operation. Columns include measurement location, SO2, dust, pH, BOD, and SS.

Table showing environmental measurement results after operation. Columns include various pollutants and their concentrations.

Table showing emission standards and target values for public safety prevention agreement. Columns include pollutant type, emission standard, and target value.

お知らせ ページ

駅前自転車置場の整理にご協力を



町では、自転車通勤、通学される方のために、駅前第一、第三置場、新築信用組合本店裏に第二置場を設置しております。

自動車・二輪車の力半は必ず保管。最近、自動車や二輪車の「カギ」の掛け忘れから、自動車などの盗難が多発

役場 お盆の執務時間。八月十三日(金)、十六日(月)はお盆のため、午後から休みにいたします。

県観光情報センター開設される。七月一日から新潟県観光情報センターが開設されました。

八月十五日 戦没者に黙とう。八月十五日、全国戦没者追悼式が東京、日本武道館で行われます。

町民会館 休館日。八月一日(日)、八月九日(月)、八月十三日(金)、八月十四日(土)、八月十五日(日)。

動物(犬猫)死骸や不用大は保健課へ。道路上などで、犬、猫が死んでいる場合は、保健課へ連絡してください。

企画課に「下水道係」新設される。企画課では、いままですの都市計画事業全般、および町の総合計画策定、広報の発行、各種統計調査、交通安全に関する対策などの係に分担されて

プール開放は 8月4日から

町、青少年問題協議会では、毎年青少年の健全育成のために、小学校、早小)を一般青少年に開放して

必要資料、情報を提供してください。なお、旅行のクーポン券

予約受付中。県統計協会では、五十二年版県民手帳の予約募集を行って

休館日。八月一日(日)、八月九日(月)、八月十三日(金)、八月十四日(土)、八月十五日(日)。

動物(犬猫)死骸や不用大は保健課へ。道路上などで、犬、猫が死んでいる場合は、保健課へ連絡してください。

企画課に「下水道係」新設される。企画課では、いままですの都市計画事業全般、および町の総合計画策定、広報の発行、各種統計調査、交通安全に関する対策などの係に分担されて

