

# だめか報

# 1/15

No. 107

毎月1日・15日発行

□発行 亀田町役場

□編集 企画課

快晴に恵まれた

## 第四回 元旦マラソン大会

曇一つない快晴に明けた一九七六年。「おめでとう」「おめでとうございます」のあいさつをかわしながら、恒例の第四回元旦マラソン大会に参加される善男善女・老若男女およそ一五〇人が、亀田諏訪神社境内に集まり、飛躍の年ノを祈願しながらトレーニングを始めました。

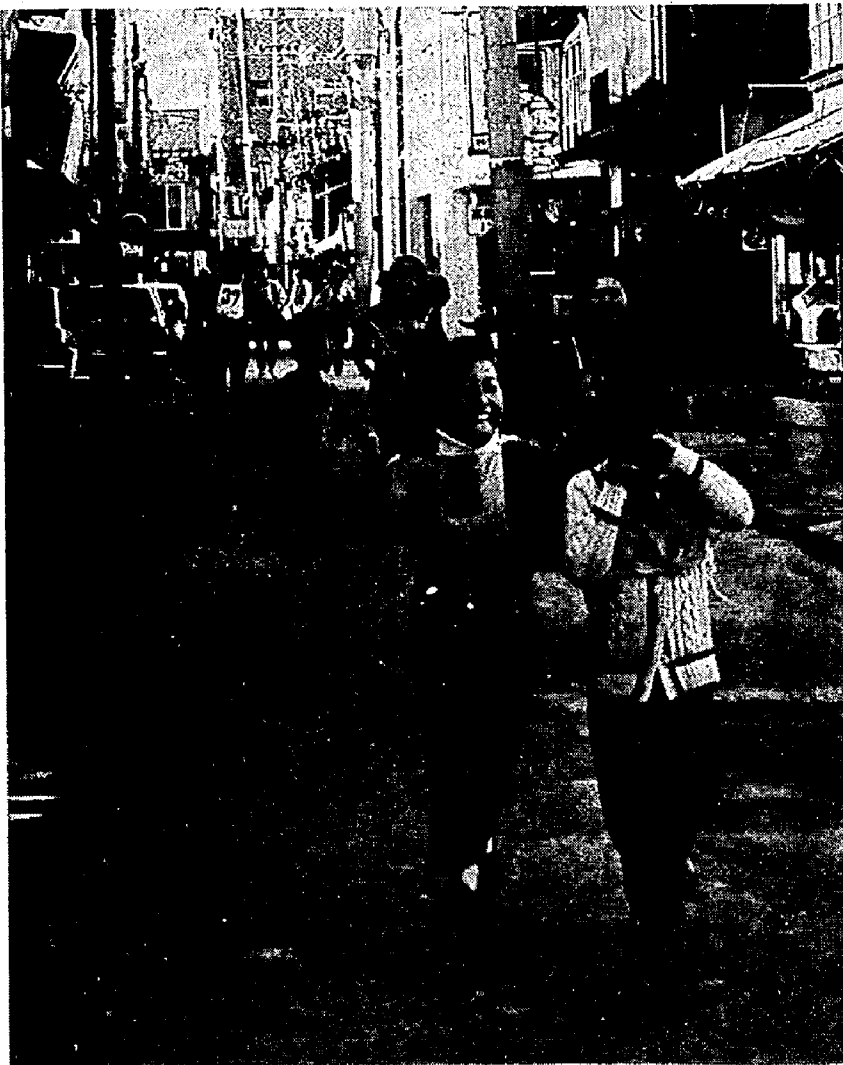
午前十一時、元旦マラソンは春を思わせる穏やかな中、五、〇〇〇名、二、〇〇〇

名、一、五〇〇名の順に諏訪社神前をいっせいにスタートです。

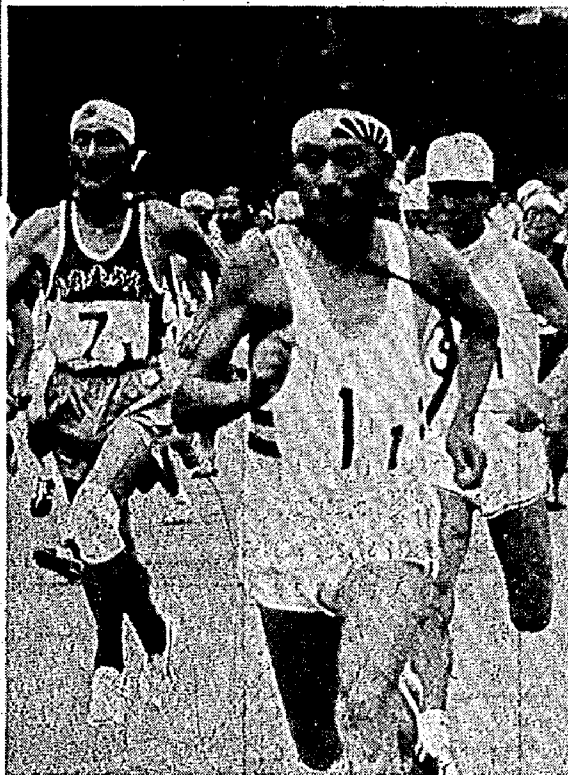
広報車を先頭に沿道のみなさんの声援をうけながら元気いっぱい走りまわりました。また参加されたみなさんは、ゴールしたときの満足感にひたっておりました。

ことしも健康第一に、体を鍛え、元気がいっぱいしましょう。

—とじて保存しましょう—



カメラをむけられはすかしがる豆走者 1976元旦マラソン



老人マラソン大会(東京)でゼッケン1番をつけてトップを走る古泉正二氏(城山)

### おもな記事

- 2頁・昭和四十九年度の決算。六千八百三十万円の赤字
- 3頁・二月八日は町長選挙の投票日。簡単にできる不在者投票
- 4頁・ことしの春入園の保育園児の募集。申込みは二月十六日まで
- 5頁・盛大に行われた消防出初め式

### 人口のうごき

世帯数5,841(+17) (50.12.1.現在)

区分	人口	出生	死亡	転入	転出
総数	24,078 (+32)	20	20	107	75
男	11,714 (+12)	14	9	47	40
女	12,364 (+20)	6	11	60	35

( )は前月比

- 6頁・共同募金百九十九万円
- 町からお知らせ
- 文化財調査委員会
- 所得税の還付申告はお早めに



自由な判断で責任ある一票を！

# 2月8日町長選挙の投票日

投票時間：午前7時から午後6時まで

**投票のできる人**  
 一、住所要件  
 このたびの選挙は、一月三十日が登録基準日に決定されました。したがって以前三ヶ月（昭和五十年十月三十日以前、住民票作成）から亀田町に住所を有していなければなりません。  
 二、年齢要件  
 昭和三十一年二月九日以前に生まれた人。ただし禁治産者、禁固以上の刑に処せられ執行中の者、また、選挙違反をおかした、公民権停止者は除かれます。  
 三、町内転居の人  
 一月一日以降町内で転居

このたびの選挙は、藤田町長が病氣のため辞職されたので行われる選挙です。これから四年間町政をまかせる身近な選挙です。それだけに誰でも関心をもたなければなりません。すべての有権者がよく考え、公正な立場で投票を行い、私たちの町にふさわしい立派な人を選びましょう。

**投票のしかた**  
 町長選挙の投票は記号式です。（不在者投票は従前の方法）投票用紙に候補者の氏名が印刷されており、すくすく「〇印」で投票しようとする候補者氏名の上の欄に正しく「〇印」を一つ押しつけて投票することになります。

された人は、前の住所地の投票所で投票してもらうことになり、入場券を確認のうえまちがいのないようにしてください。

この悪い人や文盲によって、自分から候補者の氏名の上に「〇印」を押すことができない場合は、代理投票といって係員二人が立ち合い、本人の印を候補者の氏名の上に本人にかわって「〇印」を押して投票することもできますので、申し出てください。

### 亀田町長選挙投票

注意

投票しようとする候補者一人についてその氏名の上の〇をつける欄に〇をつけること。  
 ○のほかも書かないこと。

候補者氏名	〇をつける欄
候補者 川太 太郎	〇
候補者 川次 郎	〇

注：この名簿の縦覧期間は、次のとおり役場住民課窓口で縦覧に供します。

### 立候補の届出

町選挙管理委員会は、二月一日告示、二月八日（日）投票日に決めました。この町長選挙に立候補される人は、次の手続きをしてください。

〇立候補の届出は、二月一日、二日（二日間）午前八時三十分から午後五時までにしなければなりません。

〇立候補される人は、選挙長に対する届出請求・申し出などの行為が必要ですので、出来得る限り事前に選挙管理委員会に連絡して、まちがいのないようにしてください。

### 選挙人名簿の縦覧期間

町長選挙執行により、満二十歳に達した人、また、

### 区別投票所

投票所は、いままでとかわりませんが、いつの選挙でも投票所を間違える方がおられますので、入場券をよく確かめてください。

投票区	投票所	区名
第1投票区	亀田第1保育園	6.7.8.9.10.18.19.20.24.26.48区
第2	母子保健室	11.12.14.15.16.17区
第3	通心寺	21.22.23.25.38.39区
第4	袋津第3保育園	27.28.29.30.31.37区
第5	日水栄徳寺	36.40.41.42.49.50区
第6	早通小学校	43.44.45.46.47区
第7	西町第4保育園	1.2.3.4.5.13.51.52区
第8	袋津保育園	32.33.34.35区

きれいな選挙でよい政治  
 正しい政治に郷土も光る

## 昭和四十九年度「町の家計簿」決算

### 六千八百三十万円の黒字 建設事業は町民会館建設など

町のしごととは、すべて予算によって行われます。昭和四十九年度の一般会計決算が、さる十二月十日から開かれた、十二月定例町議会で承認されました。その概要を紹介いたします。決算は、四十九年度中において会計に入った金と、しごとに使われた金です。

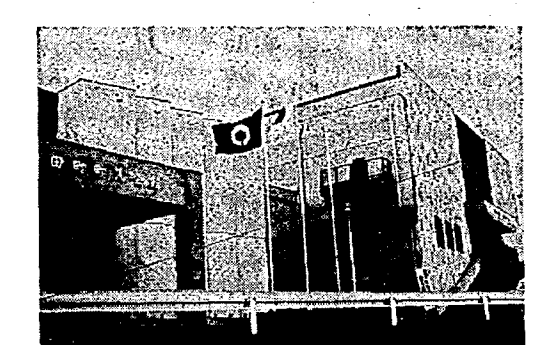
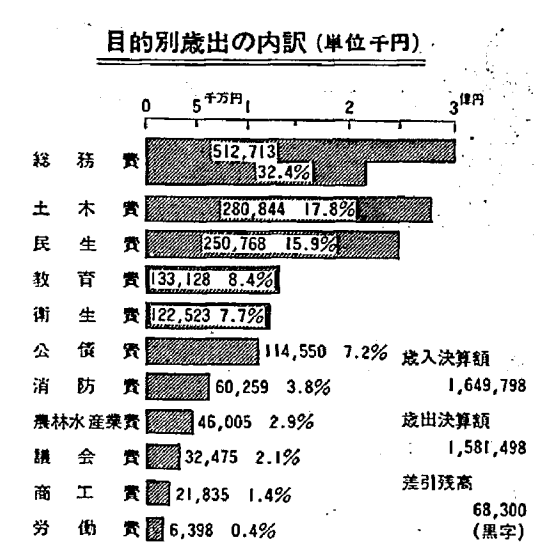
この決算額を昭和四十八年度と比べてみますと、歳入は五億六千八百二十二万四千円で五二・五％、歳出は五億二千六百六十七万円で四九・九％とそれぞれ大幅な伸び率となっています。伸び率が大きく上昇したことは、待望の町民会館の建設（四十九年度・五十年年度の継続事業）に着手したこと、道路側溝、舗装、安全施設など生活環境整備に積極的取り組みの結果によるものです。

◇歳入：町の会計に入ったお金  
 歳入歳入額：十六億四千九百七十九万八千円（三六・三％増）  
 特定財源（補助金等）：五億二千四百五十三万七千円（一〇五・一％増）  
 一般財源のおもなものとして、町民のみなさんが納めた町税五億四千六百七十一万六千円（三〇・四％）地方交付税四億六千六百四十五万五千円（二六・三％増）などとなっています。

特定財源では、国および県支出金一億四千六百三十三万五千円（二五・三％増）地方債二億四千八百六十万円（三〇・六・五％増）などとなっています。地方債において前年度と比較して、大幅な伸びをしめたことは町民会館の建設ならびに道路拡張用地買収の水田債等が大きく占めています。

（一）内の数字は前年度と比較した伸び率です。

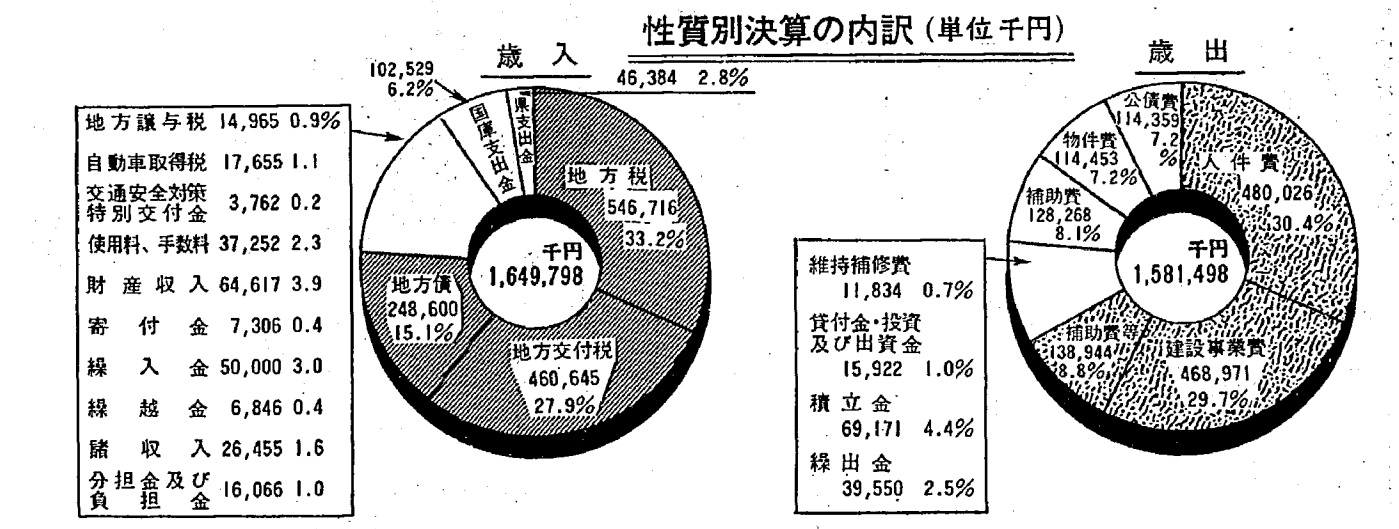
◇歳出：町のしごとに使われたお金  
 歳出の構成では、「投資的経費」四億六千八百九十



昨年6月5日完成した町民会館 49年度の建設費2億1,486万円



昨年3月27日オープンした東公園 面積2,000㎡ 518万3千円



# ことし4月入園の 保育園児を募集します

## 申込みは2月2日～16日



トランポリンで遊ぶ  
第四保育園のよい子たち

昭和五十一年度の町立・私立の保育園児を二月二日(日)から二月十六日(日)まで募集します。

入園ご希望の方は、次により早めに手続きをしてくださいます。

①入園の資格  
昭和五十一年四月一日現在で、満一歳六か月以上の幼児。

②入園申請書  
各保育園、民生課にあり。

③入園申請書  
おたすねください。

④入園申請書  
おたすねください。

⑤入園申請書  
おたすねください。

⑥入園申請書  
おたすねください。

⑦入園申請書  
おたすねください。

⑧入園申請書  
おたすねください。

⑨入園申請書  
おたすねください。

⑩入園申請書  
おたすねください。

### 保育園児募集一覧表

保育園名	募集人員	内訳(人)
亀田町立第一保育園	38	3才未満(4) 3才以上(34)
亀田町立第二保育園	63	3才未満(4) 3才以上(59)
亀田町立第三保育園	34	3才以上(34)
亀田町立第四保育園	57	3才未満(4) 3才以上(53)
袋津保育園	50	3才以上(50)
栄徳寺保育園	30	3才以上(30)
平和の園保育園	30	3才以上(30)
早通保育園	26	3才以上(26)
合計	328	3才未満68名 3才以上260名

## 盛大に行われた 消防出初め式



一月六日、全国各地で消防出初め式が行われました。亀田町でも恒例により、午前十時から公民館において、消防団幹部や関係者約九十人が参加して盛大に挙

## 亀田町の地名について

四ツ興屋―船戸山の北西に位置して、船戸山の枝郷といわれる四ツ興屋があります。越後に地名が実に多い。そしてコウヤにも、さまざまに宛字したものがあ

文中佳字を選んで書きましたが、それは元明天皇の和銅六年全国に勅令して地名を二字に限定し、しかも佳字を選んで在来の記載例を変えさせました。

上苗代、下苗代―上苗代は以前都座のあった場所

釜淵―釜淵は七つ釜など

美女池水系船戸山地区の氾濫昭和33年

早く申告をすれば還付される税金が早くお手もとに戻ります。

暖房器具の取り扱いに注意を

火災見舞金 罹災者に贈る

石本昭次さん 町防火協会から表彰される

所得税の還付申告は お早めに すでに受付けております

年間予算は四十万円とありますが、その三分の一は国の補助金がついており、県公民館大会、全国大会でも亀田の福寿大学は注目され評価されています。

火災折額券。亀田町消防署のポンプ車三台がいつせいに放水し実戦さながらの真剣な訓練が展開されました。

この火災に寄せられた町民のみならずの見舞金、七十三万二千七百五十円を次

高橋國敏さん：五万円。罹災者より、町民のみならずによくお礼を申し述べてくださいとのことでした。

福寿大学も教育と福祉が一体となり、昭和四十七年度からすすめてきました事業の一つで、年々入学希望者が多くなり、狭き大学の門となつていきます。

早く申告をすれば還付される税金が早くお手もとに戻ります。

福寿大学に思う 亀田町元町四丁目 斎藤 善作

「お答え」 新潟県の満六十歳以上の高齢者数は、三三七、五六二人で県人口の十三・五割にあたり、全国の比率からみればるかに高い高齢者率といえます。

このことは、大変喜ばしいことですが、その反面核家族化がすすみ、老人問題が大きな政治、社会問題としてクローズアップされ解決を迫られています。

早く申告をすれば還付される税金が早くお手もとに戻ります。

福寿大学は高齢者教育と福祉向上に上り、大切な社会教育事業であり、よりこれからの推進を図るために、わたしの意見をのべて参考に供したい。

福寿大学も教育と福祉が一体となり、昭和四十七年度からすすめてきました事業の一つで、年々入学希望者が多くなり、狭き大学の門となつていきます。

このことは、大変喜ばしいことですが、その反面核家族化がすすみ、老人問題が大きな政治、社会問題としてクローズアップされ解決を迫られています。

早く申告をすれば還付される税金が早くお手もとに戻ります。

# 報町からあなたへ お知らせ

## 共同募金百九十九万円

ご協力に感謝します

昨年十月一日から十二月三十一日までの三カ月間、全国いっせいに行われた五十年共同募金運動も十二月三十一日をもって終りました。

町民のみなさんからの温いご協力によって、赤い羽根募金と歳末助け合い募金を合せますと、総額百九十九万四千四百円の募金がありました。

☆赤い羽根共同募金

合計：百三十六万八千四百五十八円

・戸別募金：九十四万二千六百一十一円

・法人募金：三十一万一千二百円

・学校・保育園その他：八万六千七百七十二円

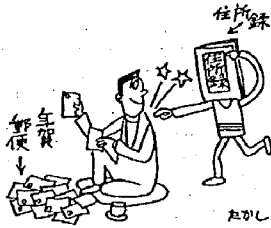
### 年賀状で

#### 住所録の整理を

郵便番号や、あて先が正しく書かれていないために迷子になる郵便が毎年たくさんあります。

あなたが差出す郵便が迷子にならないよう、ことしいただいた年賀状で、住所録の整理をしておきましょう。

住所録をつくっていないご家庭では、ぜひこの機会



につくっておくと、次に手紙を出すとき便利です。つくり方は、市販の住所録にアイウエオ順とかイロハ順に整理する方法があります

☆歳末助け合い募金

合計：六十二万五千五百五十六円

・戸別募金：五十九万二千六十円

・挿絵会亀田支部：一万六千五百円

・七区婦人会：五千円

・木戸ミツ：一万円

・山岸隆一：八百円

・田村清十：六千円

・後藤匡：一千五百三十一円

### お年玉つき

#### 年賀はがき引換え

お年玉つき年賀はがきの抽せんは、一月十五日に行われます。お年玉の賞品引換え期間は、一月二十日から七月十九日までとなっております。

賞品の引換えは、忘れないうちに、早めに行きましょう。

お年玉つき年賀はがきの抽せんは、一月十五日に行われます。お年玉の賞品引換え期間は、一月二十日から七月十九日までとなっております。

### 医学のために 献体に協力

医学、歯学の教育の中で学生が行う解剖実習は、人体構造を知るため必要な学問であり、将来の立派な医師、歯科医師を育てるためには、最も重要な学問の一つとなっております。

医学、歯科大学で行われている解剖実習の専用教材として、自分の死後、遺体を大学へ提供することを「献体」といいます。

自分の遺体を医学のお役に立てたいという人々の集

### 知っておきたい電化生活の心得

#### 使用する前のポイント

引込み線は電気の専用通路

電気の引込み線が風呂場の煙突や、アンテナなどに触れていますと、漏電、火災の発生する原因になります。引込み線などに接近して、建物を造ったり、ものを立てることはやめましょう。

もし引込み線がゆるんで何かに接触していたら、すぐ東北電力へ。

タコ足配線は危険

便利な電気器具をせっかく購入しても、それにあった屋内配線がないと、宝のもちぐされです。無理して

さらに「白菊会」が結成され、毎年新潟大学医学部に多大な貢献をされています。さういふ人々の深いご理解と協力によって解剖学は支えられているのです。

白菊会では、医学の進歩のために献体しようという会員を広く募集しています。詳しいことは、新潟大学医学部内・「白菊会」新潟大学支部 ☎九五一一

新潟市旭町通一 ☎電話☎三〇四六一六二番 内線三〇七七へお問い合わせください。

電灯線のソケットやテールタップなどからの「タコ足配線」では危険です。室内配線に十分気をくばってください。コンセントなど室内配線の増設は電気工事店へ。

室内配線を守る安全器 家庭用の安全器には、普通15Aのヒューズがとりつけられています。電気器具などが故障しショートしたり、電気を引すぎると15A以上の電流が流れると、その熱によってヒューズが切れ電流を断って、室内配線や電気器具の安全を守る役目を果たします。ヒューズ

が切れたときに、間に合せとして、針金など絶対に使わないでください。

安全器はヒューズのいらない「ノーヒューズブレーカー」にとり替えておくと便利です。

電気器具を手入れの際には、ベンジン、アルコールなどの薬品類や、アルコールの石けん水などでふきますと、変質変色の恐れがありますから使用しないでください。

スイッチは必ず「OFF」にし、電源プラグをコンセントから抜いておいてください。

小学校新入学児童をお持ちの保護者のみなさんは、物価高騰の折何かと大変なことでしょう。

例年行っております新入学児童に安全帽を新潟県、日本赤十字社及び亀田町が共同で、今年も交付することになっておりますので、帽子を購入なさらないようお願いいたします。

### 休日当番医院

(診療時間：午前9時～5時まで)

1月15日 藤崎医院 (本町3) ☎81-3072

18日 押木医院 (本町4) ☎81-2052

25日 堀医院 (船山4) ☎82-3031

2月1日 高橋耳鼻科 (元町3) ☎81-5840

渡辺病院 (西町2) ☎82-3111

当直医在院、緊急を要する場合診療に応じます。

飲酒運転追放100日運動  
実施中の違反者  
(50年12月11日～20日)  
村山 修 (21才) 荻曾根

新入学児童の健康診断

1月22日(木) 午後1時20分から小学校  
午後1時40分から小学校

1月23日(金) 午後1時10分から小学校  
午後1時30分から小学校

新入学児童に安全帽を交付  
安全帽を交付  
小学校新入学児童をお持ちの保護者のみなさんは、物価高騰の折何かと大変なことでしょう。