

# 広報かめだ

発行所 亀田町役場

編集責任者 松原元一

町の人口

人口	22,213人
男	10,783人
女	11,430人
世帯数	4,967

45.3.1現在

4月

毎月1回1日発行

NO. 19



## まず示せ 親が「正しい通行」を!!

### 老人や、子どもを

### 交通事故から守ろう

例年、春の訪れとともに  
子どもの交通事故が激増し  
多い、子どもの生命がうば  
われたり、けがをされたり  
することも多くなつてお  
ります。

四月は、新学期で新しい  
一年生、新しい入園児童が  
通学通園しはじめます。

この子どもたちを、保護  
者とともに全町民で交通事  
故から守つてあげましょう

①子どもの交通事故は、  
土曜の午後と月曜日におこ  
りやすい。土曜日は、一週  
間の緊張からの解放感で注  
意力が散漫になり、道草を  
くいながら毎日の通学路を  
通らないことが原因のよう  
です。また月曜日は、日曜  
日に遠出などし、疲れてい  
るなどが原因。

②登、下校の際に、家や  
学校に忘れ物を取りにあわ  
てて帰る途中の交通事故が  
目立つて多いようです。忘  
れものに心をうばわれ、車  
などに対する注意がおろ  
そかになるためです。

③そろばん、習字じゆく  
などの行き帰りの事故もあ  
ります。じゆくの多くは、  
夕食前後に行われていた  
めか、空腹だったり、早く  
帰ろうといそぐ結果、事故  
にあいやすいと考えられま  
す。

④自転車の二人乗り事故  
もたいへん多いようです。  
子どもの体力では自分一人  
でさえも充分な安全運転が

期しがたいのに重みがかわ  
りハンドルのよるめき、時  
にはふざけたりしての事故  
です。

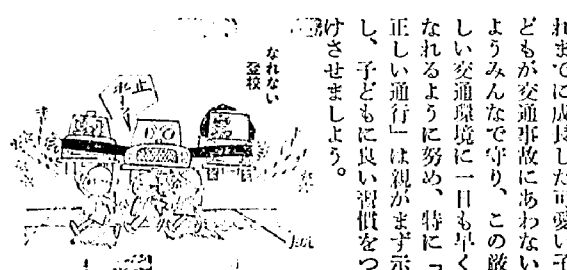
以上の四点は、家庭で充  
分注意のできることなので  
食事ときなど時々話しあつ  
て交通事故にあわないよう  
誓いあつて下さい。ドライ  
バーも交通事故を起さない  
よう安全運転をすると共に  
次の事を良く守つて下さい

①学校や保育園、幼稚園  
付近では車のスピードを落  
す。

②横断歩道の手前では追  
い越しをしない。

③幼児の一人歩きには必  
ず一時停車か除行する。

明るく健康に成長された  
お子さんの入園学姿をご覧  
になり、さぞお喜びのこと  
と思えますが、ようやくこ  
れまでに成長した可愛い子  
どもが交通事故にあわない  
ようみんなを守り、この激  
しい交通環境に一日も早く  
なれるように努め、特に「  
正しい通行」は親がまず示  
し、子どもに良い習慣をつ  
けさせましょう。

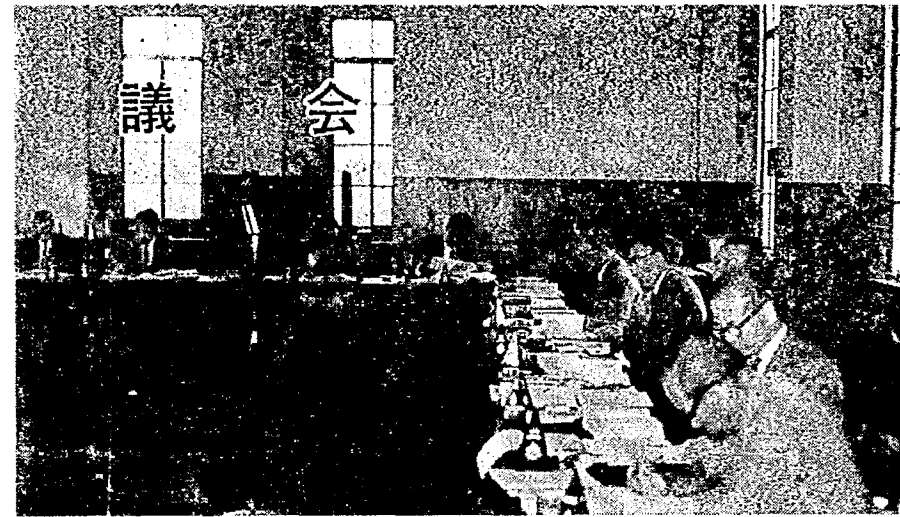


### 昭和44年度一般会計予算 4億97,339千円

新年度予算(四月から来年三月まで)が去る三月二十日の町議会で決定されました。

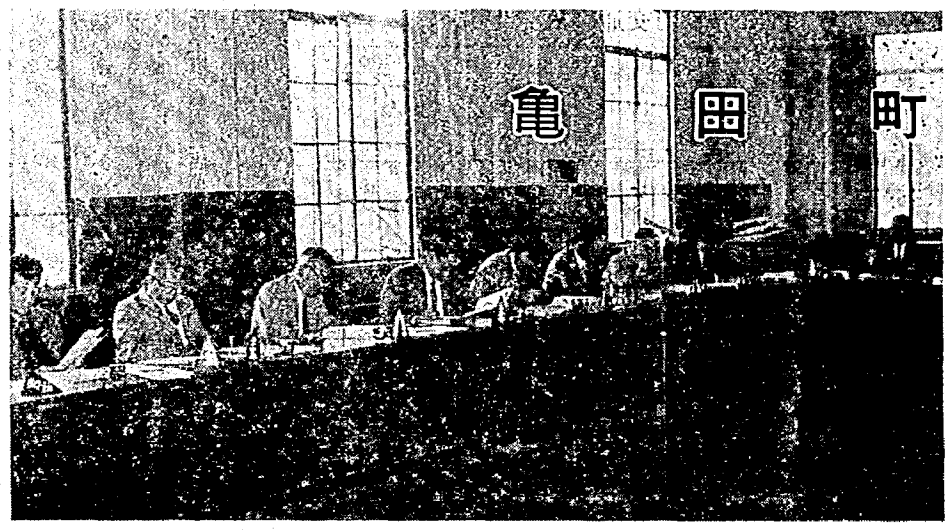
今年度の一般会計の予算は歳入、歳出ともに、四億九千七百三十三万九千円の前年度当初予算に比べますと七千九百九十五万七千円の増額となります。その主な内容は、亀田小学校の改築、第四保育所の増築、町道の改良、更に公共用地の取得などであり、その背景となります財源は町民税、固定資産税、たばこ消費税など、いわゆる自己財源と地方交付税(国庫支出金、起債、借入金)などです。

工事面につきましては、町の皆さんから大変多くの要望もありました。国民健康保険特別会計では歳入歳出ともに、一億三千四百九十八万七千円であり、歳入は保険税、国庫支出金、一般会計からの繰入金であり、歳出は保険給付費(診療費として医師に支払われる金)が殆んどであり、水道事業会計につきましては、次号でお知らせ致します。



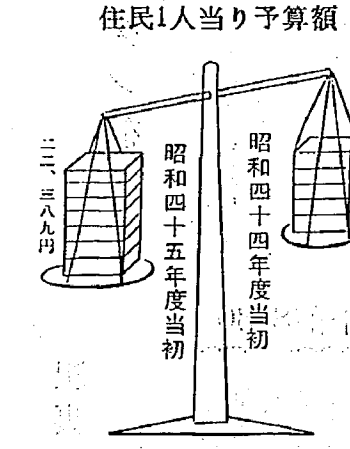
#### 一般会計予算

- 歳入(町の金庫に入る金)
  - 町税 二億〇六、三三三、五五〇千円
  - 才入算の一番多いのは何んといつても町税です。その町税でもいろいろ別れて居ります。
  - 町民税 九三、六八四、四〇〇千円
  - この内訳は、個人分が七七、九二四、四〇〇千円、法人分が一五、七七〇千円であり、なっています。
  - 固定資産税 六六、七五五、五〇〇千円
  - このうち一般土地家屋などの分が六二、六五二、二〇〇千円、電電公社などの国有資産分が四、一〇三、三〇〇千円となっています。
  - 軽自動車税 三、五八〇、〇〇〇千円
  - バイクや、軽自動車などの所有者より徴収するものです。
- たばこ消費税 二六、三二五、〇〇〇千円
- 皆さんが毎日のように買われる、たばこ二〇本入一箱のうち一円八銭が、たばこ消費税として、町の金庫に入ります。
- ですから、たばこは必ず町内から買って下さい。
- 電気ガス税 一六、〇〇〇、〇〇〇千円
- 工場や家庭で毎日使っている電気料金から、税金として町へ入るお金です。
- 自動車取得税 六、四七八、四〇〇千円
- 昨年度から新しく設けられた収入であり、自動車を購入された人達が支払ったお金のうちから町道の道路の延長や面積などによって交付額が決められます。
- 木材引取税 一、〇〇〇千円
- 地方交付税 一億七三三、〇〇〇千円
- 町の収入と、人口や町道の面積、延長、小中学校の数、生徒数など、いろいろな面から町の必要経費を積算し、その差引によって、国が地方交付税として交付します。
- 交通安全対策特別交付金 六四〇、〇〇〇千円
- 分担金及び負担金 二一、八六〇、〇〇〇千円
- この内容は町立及び袋津日本、早通各保育所の保育料と町道舗装による各戸の負担金です。
- 使用料及び手数料 三、三二二、〇〇〇千円



### 亀田小学校改築 第四保育所を増築

- 議会議費 一三、三二七、七〇〇千円
- 町会議員の報酬や費用弁償などが計上されてあります。
- 総務費 八二、七七七、七〇〇千円
- 役場業務の維持管理をはじめ、交通安全対策、広報
- 民生費 七三、二〇六、六〇〇千円
- 町立四ヶ所の保育所の諸経費をはじめ袋津、早通、



日本保育園の委託費や、母子寮の管理、国民年金事務費、更に第四保育所の増築工事も含まれてあります。

衛生費 四四、四四七、七〇〇千円

この予算の内訳は、町と横越村で共同経営している衛生処理組合の負担金が一番多く一四、四六四、四〇〇千円あります。更に母子衛生、結核予防費、火葬場の経費が計上されています。

労働費 三、三二六、六〇〇千円

農林水産業費 一六、九四六、六〇〇千円

農業関係の経費と粟の木川の改修、親松排水機場の維持管理の地元負担金が計上されています。

商工業費 九、九二二、二〇〇千円

産業育成資金、商工中金の予託金と商工会議所への助成金が主なるものです。

土木費 五、一六七、七〇〇千円

道路の側溝新設改良、舗装工事、更に県道工事の地元負担金などがあげられます。

消防費 二四、五二二、二〇〇千円

消防署関係と消防団員の報酬等であり、

教育費 一一、八〇七、七〇〇千円

この内訳は、

- 教育総務費 一七、九二二、二〇〇千円
- 小学校費 八、一五八、一〇〇千円
- 亀田小学校改築第一期工事費の第一分として、五七、八五〇千円計上され、鉄筋三階建ての校舎建築に着手します。
- 中学校費 一、八八五、五〇〇千円
- 社会教育費 九、九五四、四〇〇千円
- 公民館の維持管理費が主なるものです。
- 保健体育費 四六六、六〇〇千円
- 公債費 四七、九三三、三〇〇千円
- 学校や保育所、道路など大きな事業をしたときに国や県から借入れた返済金で逐年多くなり財政を圧迫しています。
- 諸支出金 七、〇一〇、〇〇〇千円
- 町の公有地購入費であり財産となります。

町営住宅の入居者や戸籍の証明書などを必要とする人たちが納入されるお金です。

国庫支出金 三四、二二二、二〇〇千円

この内訳は、町立の保育所や委託保育所更に今年度は亀田小学校改築による国からの補助金です。

県支出金 一一、一六五、五〇〇千円

県民税や国民年金の取扱などによつて県から交付されるものです。

財源収入 三、一〇八、八〇〇千円

町有地の売却代金です。

繰越金 一、〇〇〇千円

繰入金 九、七二八、八〇〇千円

この予算は産業育成資金、労働金庫及び商工中金預託金としてそれぞれ金融機関に積立てられた元利収入であります。

町債 二七、五〇〇千円

町が特定の事業をするために長期借入れられる金で本年は、亀小の改築、第四保育所があります。

この町債を多く利用することは、良い事ではありませんが、現在の自治体の財政では、やむを得ず使用する事になります。

#### 地方自治体の大きな財源

地方自治体の大きな財源となつて居る地方交付税は、地方財源を保障する意味で制度化されたものです。この地方交付税は、国税である所得税、法人税、酒税の一定割合(三二%)を総額とし、地方公共団体にひとしく合理的かつ妥当な水準で自動的にその事務を遂行し、均衡化を図るのを目的としています。

地方交付税は、国税(所得税、法人税、酒税の三二%)を毎年度自動的に決定され、地方公共団体の安定した独立財源としての性格を強くもつて居ります。しかし、その反面、その交付税が必ずしも地方公共団体の財源不足額と一致するとは限りません。

亀田町でも昭和四十五年当初予算に億七千三百万円を計上し、亀田町一般会計歳入総額の三四・八%をしめて居ります。

最近、大蔵省では地方財源が豊かになつて来ているとの見解から地方交付税の交付率を下げる考えであり、国会に問題になつて居ります。

#### 予算用語

#### 「地方交付税」とは

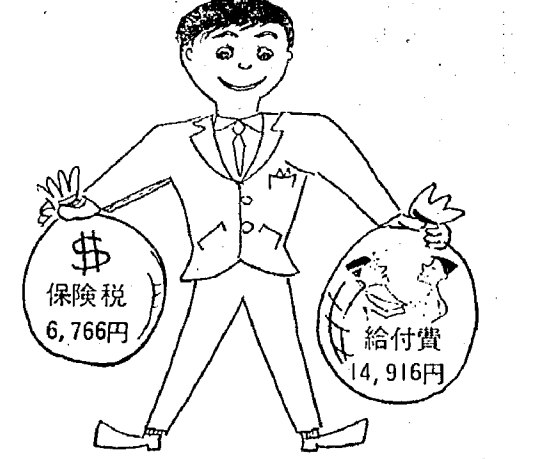
昭和45年度才入内訳表

その他	一三、五三九、九〇〇千円(二・七%)
町債	二七、五〇〇千円(五・五%)
諸収入	九、七二八、八〇〇千円(二〇・〇%)
県支出金	一一、一六五、五〇〇千円(二二・二%)
国庫支出金	三四、二二二、二〇〇千円(六八・九%)
分担金及び負担金	二一、八六〇、〇〇〇千円(四四・四%)
地方交付税	一七三、〇〇〇千円(三四・八%)
町税	二〇六、三三三、五五〇千円(四一・五%)

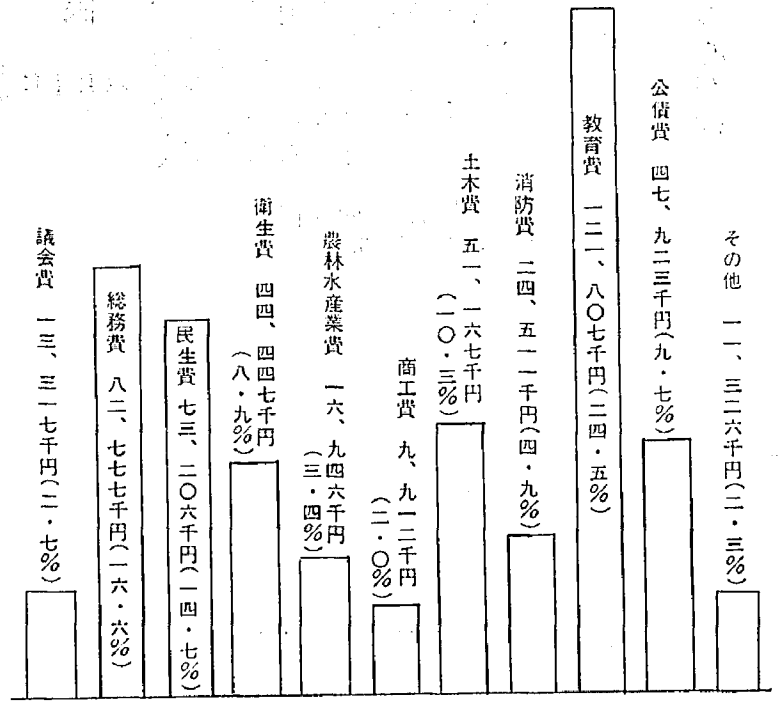
### 特別会計国民健康保険 1億34,984千円

●歳入	●歳出
保険税 56,889千円	総務費 4,345千円
国庫支出金 74,446千円	保険給付費 125,419千円
繰入金 3,500千円	保険施設費 4,927千円
その他 149千円	その他 293千円

国保被保険者1人当りの  
保険と給付費比べ



### 昭和45年度目的別才出表





# 4月26日

## 知事選挙投票日

### 棄権をなさらずに

新潟県知事選挙  
は、四月一日告示。  
四月二十六日  
投票日であり  
ますので、候  
補者の選挙公  
報(十二日頃  
配布予定)を  
よく見られ、  
テレビによる政見放送(十八日から二十三日迄の予定)をよく聞かれて、新潟県政を担当するに最も適当な人を選び、棄権しないで必ず投票しましょう。

券の届かない方は早めに選挙管理委員会へお申し出下さい。(入場券は十五日頃お届けする予定)不在者投票は、四月一日告示の日から選挙の前日(二十五日)迄、前もつて投票することが出来ます。投票日にやむを得ない用事で旅行したり、滞在しているとか、お産や病氣などでどうしても投票所に行けない見込の方は勸

務場所の上司の証明、お産病氣による医師、又は市町村長の証明書と印鑑をもつて選挙管理委員会へお出下さい。最近、各区の補選会や、老人クラブの集りに、映画が話し合いの材料に、あるいは一般映写会に利用されております。これは公民館を通して、県視聴覚ライブラリーからフィルムを借りてくるものですので、ご希望の方は使

## 集会には映画を

### 利用される視聴覚機械

用する日から、一週間前に公民館へお申し込みください。内容は、教育映画や記念映画、マンガなどがあります。なお、視聴覚ライブラリーには、映画のほか、スライド、紙芝居、録音テープなどもあります。

## 犬の登録と狂犬病予防注射

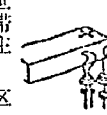
昭和四十五年度の犬登録及び第一回狂犬病予防注射を次ににより行いますから必ず受けられますようお知らせいたします。

○4月15日  
10時 3時 亀田町公民館

犬の登録と予防注射を受ける際の注意  
○4月14日  
10時 12時 城山クラブ前  
10時 1時 早通小学校  
1時 3時 袋津東区民会館前

注意 登録と予防注射を受ける際の注意  
○4月14日  
10時 12時 城山クラブ前  
10時 1時 早通小学校  
1時 3時 袋津東区民会館前

## おくやみ (死に)



世帯主 区  
泰知郎 17区  
本 人 30区  
源四郎 27区  
幸平 27区  
幸平 27区  
本 人 43区  
本 人 21区  
七歳 本 人

## 今月の納税

軽自動車税 全期分  
国民健康保険税 1期分

4月30日が納期です  
忘れずにお納めを



4月

## 入園児・入学児童に 交通安全ハンカチを寄贈

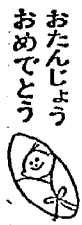
亀田町交通安全母の会(会長丸山久)では「交通安全をなくしましょう」の願いをこめて、新入園、新入児童生徒に交通安全の黄色いハンカチを、入園式、入学式に贈ることになりました。

交通安全母の会では昭和四十三年より新入園児、新入児童生徒にハンカチを贈りつづけております。

## 固定資産税の納期

### 四月納期を五月納期に変更

例年、固定資産税は四月でありましたが、今年に限り五月納期に変更になりました。この納期変更は、地方税の改正法案が、国会の通過が遅れましたので、本年度の固定資産税の納期を四月を五月に変更するものです。



おたんじょう  
おめでとう

一 樹	近藤 健作	29区
寛 信	荒井 勲	33区
里 枝	西山 七男	22区
枝 並	豊	29区

秀 五十嵐昭夫	4区	美紀子	山岸 洋	30区
和 小池 和英	29区	芳 佐藤 貞栄	22区	
幸 宮永 利雄	13区	智子 石本 良雄	50区	
美 渡辺 長成	25区	千春 佐々木 伸	17区	
子 森内 卓雄	13区	武史 古泉 正二	36区	
子 小坂正三	4区	澄子 井川 邦司	19区	
子 井上 勝	37区	陽子 東山 泰義	29区	
美 佐藤 富雄	30区	良弘 大島 良雄	45区	
紀 中野 芳次	33区	秀也 後藤 億人	36区	
友 紀 取井 耕平	26区	秀寛 村山 正秋	25区	
要 介 取井 耕平	26区	秀寛 村山 正秋	25区	
正 弘 片山 一義	42区	秀人 副島 昭	1区	
利 枝 石本 誠治	14区	寛 長谷川 務	1区	
文 彦 荒井 三郎	1区	佐藤 克広	3区	
里 枝 並 芳郎	50区			



## 今月の当直医

5日...宮腰医院(本町) 電話02253番  
12日...高橋医院(横町) 電話02062番  
19日...片桐医院(稲葉) 電話03320番  
26日...亀田医院(高山) 電話02348番  
29日...藤崎医院(大土町) 電話03072番  
◎渡辺病院(駅前) 電話03111番  
(当直医が診察に応じます)

中川医院(横町) 電話03060番  
堀・本園医院(高山) 電話02349番  
佐藤医院(下早通) 電話02878番  
◎中川医院、堀・本園医院、佐藤医院については医師が在院の場合に診察に応じます。