

# 広報かめだ

発行所 亀田町役場

編集責任者 松原元一

町の人口	
人口	22,188人
男	10,715人
女	11,473人
世帯数	4,750
44.8.1現在	

9 月  
毎月1回1日発行  
NO. 11



## 十九月

九月の和月は「長月」といいます。これは「夜長月」がまつて長月となったといわれています。もちろん陰曆によるものですからいまの太陽曆に換算すると十月十一日に当り、昼が短く、夜が長くなるということからきた名称です。

さて、いよいよ新涼の秋を迎えたわけですが、まだ残暑はきびしく、台風季節も本番に入り、空模様は一段と複雑さを増してきました。しかし天地が一日と秋めいてきて「秋分の日」を過ぎるころには、日本の四季のうちで最良といわれる、本格的な季節を迎えることとなります。

そんなさわやかな初秋も九月の十日前後から、いわゆる、秋の長雨がやつてきてうすすら寒い日さえあります。一方、いちばん心配なのは台風です。例年、大型台風襲来するのは九月です。

そこで、九月はまず一日の防災の日で幕が開けられます。この日は関東大震災（大正十二年）を記念して昭和三十五年、防災の日と定められました。また、この日は二十日にも当り、古くからこの日に台風が襲来し、ちょうど開花したばかりの稲に大きな被害をうけるといわれます。台風、高

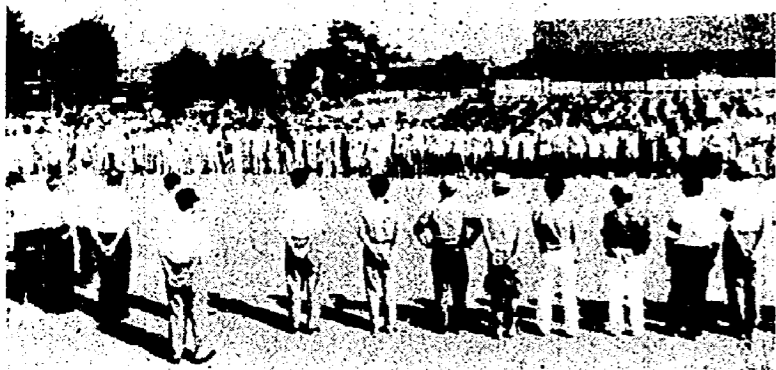
潮、津波、地震など、災害はいつどこで起こるかかわかりません。十一月は二十日、この日を中心に、こどもも台風がやってくる可能性は強いようです。「災害は忘れた頃にやってくる」災害を受けた直後は、誰でも防災対策について真剣に考えるが、時間がたつにしたがつて悲壯感が薄らいでくるものです。お互いに日頃からの注意と努力をしておきたいものです。

さて話題をかえてみましょう。九月十五日「敬老の日」で、長寿のお祝いと、社会に尽くしてきたことに感謝をこめて各市町村で、敬老会が催されます。二十三日は「秋分の日」です。こゝしは月曜日をはさんで、サライーマンにとつては飛び石連休です。秋の彼岸の中日で、おはぎなどこしらえ仏さまに供えたりして、子供たちも先祖を身近に感じる日です。お墓参りの前に亡くなったおじいさんやおばあさんのありし日をしたのび、「むかしはこうだった」と、しつけや教育方針の逸話など聞かせてやるいいチャンスです。しかし、ふだん考えていた不満をぶちまけて、へたなお説教になつては返つて逆効果になることもあるので気をつけてお話しをあげましょう。

### 第7回 少年少女球技大会終る

夏休み期間中の子どもたちの大きな目標であった第7回亀田町少年少女球技大会が八月二十四日、二十五日の二日にわたっておこなわれ、ついに幕を閉じた。

台風一過、すがすがしい好天にめぐまれ、子どもたちの熱心なプレーに感服の大人たちは、思わず拍手、声援を送りかえしておりました。



午前八時三十分、全チームが参加して堂々の入場行進、いずれも黒い顔、顔、会場を埋めた観衆の大声援を受けて元気、つよい胸を張っておりました。

前年度優勝チーム上中早通、今泉芳信君の力強い選手宣言の後、各会場にわかれて試合を開始いたしました。

- 中学生野球の部
- 二位 上中早通
  - 三位 三ツ又
  - 三位 西船場、城所甲
- 小学生下ツチボールの部
- 一位 東船場甲、乙、下町、諏訪甲
  - 二位 諏訪乙、稲葉乙
  - 三位 栄町、都町
  - 三位 宮前、中浦向、城所乙
- 中学生バレーボールの部
- 一位 岡山
  - 二位 都町
  - 三位 諏訪甲
  - 三位 池の山

### 都市計画基礎調査始まる

新都市計画法が昭和四十四年六月十四日より施行されました。

県では新法に沿って都市計画を定めるため、亀田町を含む市町村に委託して、都市計画基礎調査を始めました。

県はその基礎調査を委託して、(一)亀田町を含む十一市町村の新潟都市計画区域を九月中、(二)都市計画区域内を市街化区域と、市街化調整区域と二分するを今年中、(三)都市施設を今年度内に、それぞれ定める予定です。

亀田町も八月に入り、県の委託により都市計画基礎



### 敬老会 みんなで明るい老後を!

おじいさん、おばあさん、お元氣でお過ごしのことと思っております。

最近、亀田駅を利用される人達が年々増加し、現在約四千人を超え、朝のラッシュ時における混雑は想像以上のものがあります。このため通勤者、学生その他多数の人達が、残乗車できず、残されるのが毎日のように繰り返されております。

町ではこの対策として、八月二十五日、町長をはじめ通勤者代表の人達は、日本国有鉄道新潟支社を訪れ、国鉄新潟支社、営業部長に対し、亀田町

ことしも「としよりの日」がやってきました。町では「としよりの日」に亀田小の事情を話し、陳情をしてきました。本町は新潟と新潟の中間に位置し、新潟地区新産業都市地域内にあり現在新潟のベッドタウンとして年々発展し、毎年三百人以上の家族が新築され、世帯数も激増の一途にあり、それに伴い亀田町から新潟新津方面に通勤、通学される人達の数も四千人を超えるといわれております。これらの交通事情を適正な緩和をしていただくため、十月の増発。

陳情の主な内容

- (一)朝六時二十九分から六時五十分の間に一列車の増発。
- (二)朝六時五十分から七時三十分の間に一列車の増発。
- (三)朝七時三十分から八時三十分の間に一列車の増発。
- (四)通勤列車に急降車、便利な三ツ又形式の電車又は汽動車にしてください。
- (五)踏切遮断機の設置。
- (六)亀田第二踏切踏切と第三踏切踏切に遮断機を設置していただきたい。



### 水道の現況とお詫び

八月上旬のゲリラ豪雨によつて、県下の河川は氾濫と化し阿賀野川も又その例にもれず、各市町村の上水道はこの濁度(七〇〇〇度〜一〇〇〇〇度)の処理については全くお手の状態であり、十三日から十四日にかけて、お盆の、藪参りも返上し職員を総動員してこれが水処理に全力を傾注いたしました。思うにまかせず、天災とはいえ町民各位に多大のご迷惑をおかけいたしましたことを深くお詫びいたします。

次に七月一箇月分の上水道給水状況についてご参

考までにお知らせいたします	人口に対する普及率	一日平均給水量
行政区域内人口	七七・九二%	五、〇七〇立方メートル
給水人口	二二、一八八人	一日最大給水量
一七、二八八人		三七〇リットル
		一人一日平均給水量
		二九三リットル
		(水道局)

### 運転手さん、気をつけて

交通安全運動期間中の八月十六日、亀田町交通安全対策協議会と交通安全母の会は、国道四十九号線、津山内と東道城山内二箇所の街頭で安全運転の願いをこめて、安全運転のチラシの配布と湯茶の接待をしました。

町の交通安全対策協議会が警察署と交通安全母の会、城山婦人会の協力を得て、亀田町を通る自動車の運転手さんたちに交通安全を願ったチラシと、紙コップに冷たい「麦茶」を入れて手渡ししました。

運転手さんたちは、冷たい「麦茶」にのどをうるおし、母の会や婦人会の人達に礼をいつて目的地に向って行きました。この小さな安全運動の願いがかなってほしい事故がないよう、お互い気をつけましょう。

### 福祉年金の支給金額について

改正に関係がありませんので、そのまます支給されますが、昭和四十五年一月期と五月期の支給額につきましては、国民年金法が改正されるものとして、これ正されるものとして、この期と五月期の支給額に訂正しなければなりませんので、あらかじめご了承願います。

なお、このことについてご不審のことがありましたら、住民課年係にお問い合せ下さい。

### 佐藤杯争奪卓球大会



(よろこびの亀田卓球チーム)

県下選抜 佐藤杯争奪卓球大会 亀田卓球協優勝

さる八月十日、亀田中学校体育館におこなわれた佐藤杯争奪卓球大会に、亀田卓球協が優勝いたしました。

この大会には新潟県を代表して全国大会に出場した北陸ガスや、インテリハイに出場した新潟工業高校などが出場しております。県下各地より三十三チームが参加して熱戦を展開いたしました。

このように県下のトップレベルが地方の大会に集まるのも佐藤氏が県卓球界につくされた功績がしのばれます。

当日の結果は次の通りです。

男子	一位 亀田卓球協
	二位 新潟工業大
	三位 北陸ガス
	四位 四銀行
女子	一位 亀田卓球協
	二位 新潟商高
	三位 沼津高
	三位 北越商高

### 佐藤一義さん紹介



卓球にとりくんだ動機 中学時代は、軟式卓球の選手でありました。

デ林選子の佐藤次郎氏にあこがれ、早稲田大学入学と同時に硬式卓球部(硬式)へ入部いたしました。しかし、軟の相違は技術においても全く異なり、一球打ただけで選手になること、即座に断念、かねて夢であった卓球部へ入部いたしました。

思い出 昭和十二年、卓球部主将に就任するや夏は九州、冬は青森と全く逆コースの合宿で、特訓の成果は学校対抗、全国大会では全種目優勝、不敗早稲田の金字塔を樹立いたしました。

昭和二十六年、石田(新潟県工)、美寺(県庁)、丸山(亀田製菓)らを率いて亀田町卓球部で、北日本大会(都市対抗)に出場、見事優勝いたしました。

亀田町というより、新潟県卓球界の親というべき人です。

# 道路や河川に

## ごみを捨てないで下さい

パトロールで呼びかけ



(排水路の汚染状況をみる一行)

七月二十日から八月十九

日までの一ヶ月間展開され

た環境衛生強調月間の折、町公衆衛生協会では、清掃車など五台の広報車を繰出し、全町の河川や、道路の清掃状態をパトロールし、町民の関心と呼ぶとともに、日常清掃の習慣化や、公德心高揚を強く呼びかけた。

当日は、宮腰会長はじめ協会員等十三名で「きれいな街にしましよ

う」のタスキ姿で役場前を出発、途中、用排水路や道路、空地にごみが捨てられていないか、清掃が充分ゆきとどいているか等巡回しながら、「毎日十分間は清掃しましょう」、「川や道路にごみや、紙くづを捨てないようにしましょう」と連呼しつつ環境浄化の協力を呼びかけた。

相続税は、なくなつた人から相続や遺贈により財産をもらつた場合に、もつた人にかかる税金です。

相続税にも、その人の個人的な事情に応じていろいろの控除が設けられていますので、相続あつても相続税がかかるとは限りません。

う」のタスキ姿で役場前を出発、途中、用排水路や道路、空地にごみが捨てられていないか、清掃が充分ゆきとどいているか等巡回しながら、「毎日十分間は清掃しましょう」、「川や道路にごみや、紙くづを捨てないようにしましょう」と連呼しつつ環境浄化の協力を呼びかけた。

## 相続税・贈与税について

定相続人の数に八十万円をかけた金額との合計額をこえる場合に、そのこえる額に対してかかりま

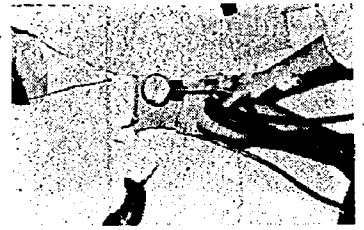
す。また、相続人のうちに、なくなつた人との婚姻期間が一五年をこえる配偶者がいるときには、そのこえる年数に二十万

円をかけた金額(二百万円を限度とします。)が、さらに控除されます。したがつて、相続人が婚姻期間二年以上の配偶者ともども四人の場合には、遺産額が一千万円までは税金がかかりません。

また、とくに配偶者につ

いては、遺産額が三百万円以下で、そのうち法定相続分だけ相続した場合に、相続税はかかりません。

生前の贈与には、贈与税がかかるようになつてい



## 血圧測定

### 実施について

日本人の主な死因を見ますと、第一位脳卒中、第二位がん、第三位心臓病とこの三者は、昭和三十三年より横綱格として番付けが、変わることもなく年々増加の傾向にあります。これらの

傾向にあります。これらの二十万円のこえる財産をもらひ、同じ人から前年、または前々年に二十万円のこえる財産をもらつているときには、贈与税がかかります。

また、婚姻期間が二五年以上の夫婦間で、居住用の不動産または、それを買つたためのお金

が贈与された場合には、四十万円のほかに一六十万円

が控除されます。相続税と贈与税には、もつた財産の種類などにより、これらの税金を一時に納めにくいときには延納の制度があります。このほか相続税については、物納の制度もあり

ます。

おたじょう おめでどう

由美子	真智子	弘子	大宏	英修	一美	明	恵子	洋子	公德	健二	賢治	弘士
渡辺	加藤	山崎	馬場	伊藤	三浦	塚本	枝並	今井	丸山	岩淵	佐藤	猪股
功二	栄一	昌弘	政義	久	新一	秀雄	実	将行	公平	幸雄	一美	正英
16区	5区	8区	43区	44区	28区	30区	31区	33区	21区	18区	34区	12区

病氣は、どれも四十才頃から多くなるので成人病といわれています。当町亀田においてもやはり全国と同じく三横綱は、順序よくならんでいきます。その中で第一位の脳卒中は、全死亡中三分の一を占めております。皆様も御存知のように、脳卒中と高血圧とは、切り離せない深い関係にあります。町では、この対策の一つとして、このたび結核のレントゲン検診とあわせて血圧測定を計画いたしました。今年も、初年度でもあり一部の地区を指定いたしますが、将来はこれを全町に実施する予定です。

由美子	真智子	弘子	大宏	英修	一美	明	恵子	洋子	公德	健二	賢治	弘士
渡辺	加藤	山崎	馬場	伊藤	三浦	塚本	枝並	今井	丸山	岩淵	佐藤	猪股
功二	栄一	昌弘	政義	久	新一	秀雄	実	将行	公平	幸雄	一美	正英
16区	5区	8区	43区	44区	28区	30区	31区	33区	21区	18区	34区	12区

保健衛生 だより

1	三才児検診	公民館
2	乳児検診	公民館
3	三才児検診	公民館
4	三才児検診	公民館
8	乳児検診	公民館
9	三才児検診	公民館
19	シフテリア百日咳	公民館
25	妊婦検診	公民館
26	乳児検診	公民館

今月の納税

固定資産税 3期分

9月30日が納期です 忘れずにお納めを

おくやみ (死)

石本タツノ	休松	49区
入山 登	アヤ子	33区
熊谷 清一	貴三郎	40区

今月のよみ 9月

1	関東大震災記念日、二百十日
10	司法保護記念日
13	としよりの日、敬老会
15	於亀田小学校
20	彼母入り
23	秋分の日
26	彼母明け
26	十五夜
26	下旬 町定例議会
26	毎週火曜、金曜日、行政談日、於母子寮
26	毎週火曜、金曜日、行政相談日、於公民館応接室
26	毎日交通事故相談所、警察署内、相談員、加藤竜平氏