

広報かめだ

発行所 亀田町役場

編集責任者 松原元一

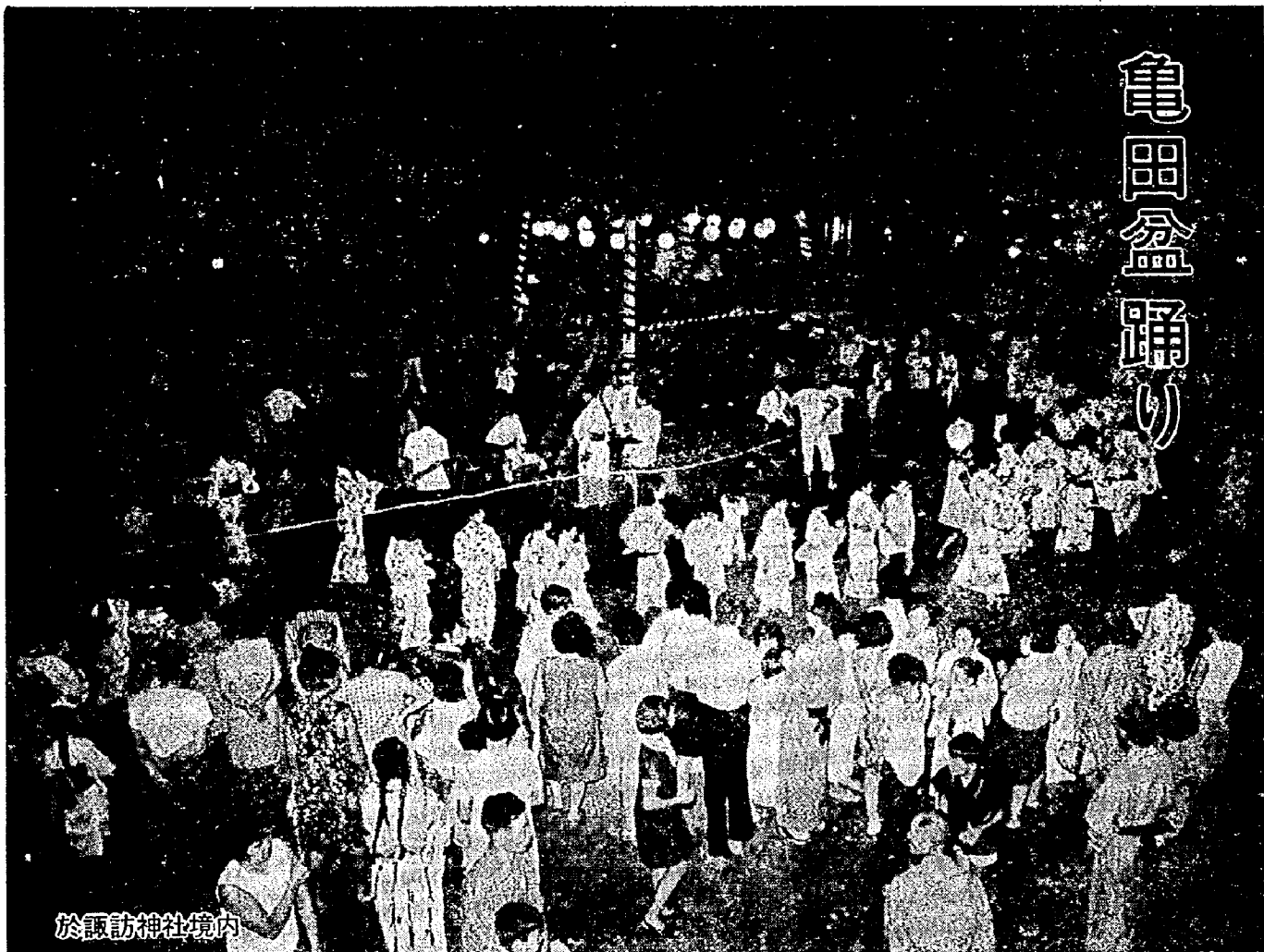
町の人口

人口	22,170人
男	10,707人
女	11,463人
世帯数	4,743
44.7.1現在	

8月

毎月1回1日発行

NO. 10



於諏訪神社境内

八月

八月のことを和名で「はつき」といいます。語源は八月になると(もちろん陰暦のことですから太陽暦では九月)木の葉がおちるので落葉月と呼ばれたことから、つまつて葉月となつたものと考えられますが、雁がその年初めて飛んでくるというので初来月。稲の穂がふくらんでくるので穂がはる月、それがなまつて「はつき」となつたともいわれています。

この八月は全国各地で夏祭りが行なわれますが、そのおもなものをご紹介します。

五日 湖上祭(河口湖)、七夕祭(仙台市)

六日 原爆忌、広島平和祭、竿燈(秋田市)

七日 夏越神事(京都下鴨神社)

八日 立秋、迎鐘、これは京都五條の珍皇寺の行事で、

もとは九日と十日でした。京都の盆の多彩な行事のさが

けをなしたものです。参詣の善男善女が精進を迎える鐘を

つのでこの名ができました。また、この日から立秋、空

の色や、風の気配にも微妙な季節感がこもるのがふしぎで

す。暑中見舞のあいさつ状も、この日から「残暑」とい

ことばに変えるのが礼儀です。

九日 長崎原爆忌。七日の広島に続いて、わが国に原子

爆弾が投下された日です。

十五日 終戦記念日。二十四年前のこの日のこと、その

前後の日のことを忘れたと思う心と、決して忘れないと

する複雑な気持ちで迎えるのが十五日です。どの家庭でも

この日、日本の歩んできた歴史のこと、親たちや、私たちが

文字どおりからだで知った歴史のひとこまを、子供たちに

話してあげてはいかがでしょうか。

この頃、本町でも諏訪神社境内において恒例の盆踊り

が催され、近郷近在からの踊り子や、見物に来られる人た

ちで賑わいます。これを過ぎ二十二日、二十三日は新潟ま

つり、この新潟まつりは二十一日の前夜祭の民謡流しでは

じまり花火大会、住吉神社のみこし、山車のパレードなど

の催しがあります。二十六日、二十七日は亀田諏訪神社の

祭礼があります。この亀田諏訪神社祭礼をすぎますと、は

げしい暑さがなくなり、つくつく法師が朝からなきたてて

学校の夏休みもいよいよ終りに近づきます。宿題や勉強の

進みぐあい、海や山の思い出など、反省をふくめたしめく

くりを...残り少ない夏休みをおいというな、もてあます

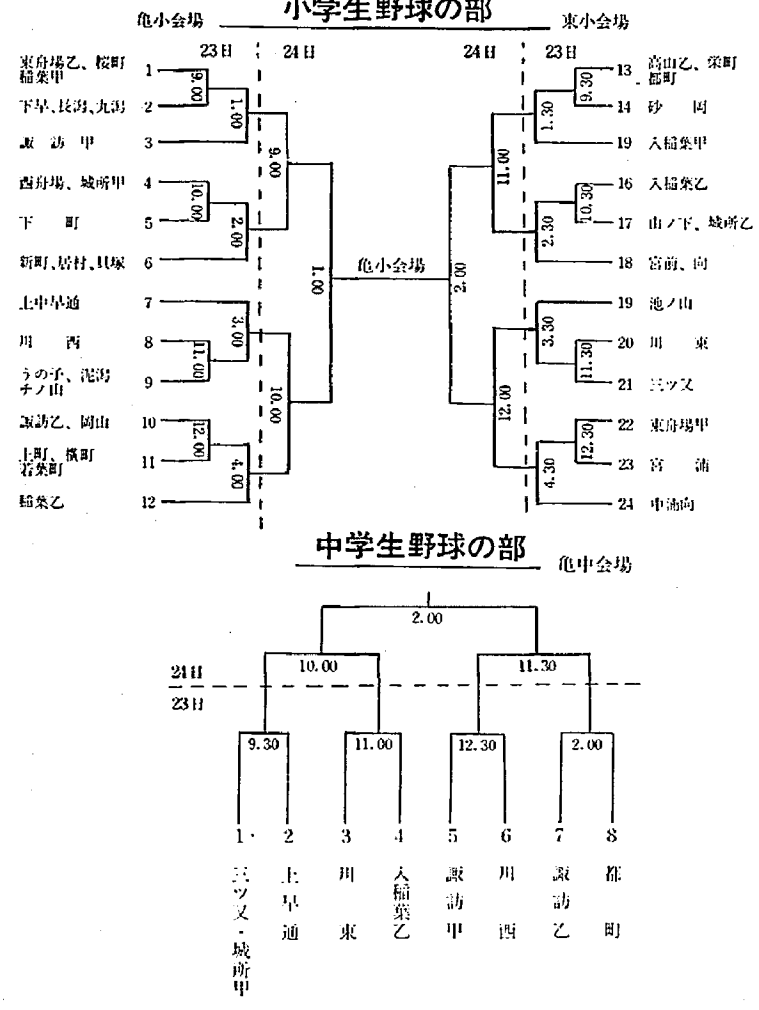
ようなおちつかないころです。

二期への体の調整、精神的な安定ということに重点を

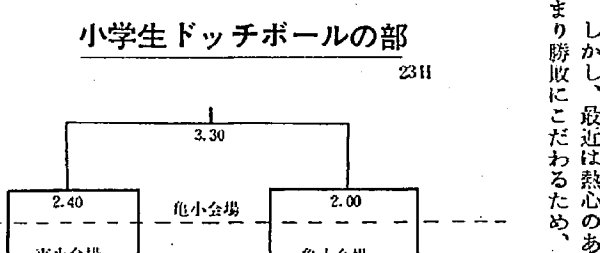
おいて、ゆとりある新学期を迎えられるように心をくばつ

てやりましょう。

第七回少年少女球技大会組合せきまる



第七回亀田町少年少女球技大会の組合せがきまりました。この大会は亀田町の小中学生の夏休み期間中における校外補導と体力づくりの意図で実施されてきたものです。



各地区補導会にはよくご注意ください。子どもに過激な練習をさせたり勝ちにこだわるため、この条例は当初予算上において、一世帯当りの

第五回議会臨時会

一世帯当り七〇四円の減税。第五回議会臨時会が七月二十四日、国民健康保険税条例の一部改正と亀田町の複雑混乱している字名、区域を整理するための、亀田町住居表示審議会条例の制定を主題とした、臨時議会が開会されました。

亀田町農業委員会部会委員の定数等に関する条例の廃止について。この条例の廃止については、いままでは農業委員会の中に農地部会と農政部会がありましたが、農業委員会等に関する法律第十九条の二、第十項に「選挙による委員の定数が二十人以下である農業委員会にあつては、農地部会及び第三項の部会を置かない」となつておりますので、この条例を廃止するものです。

亀田町国民健康保険税条例の一部を改正する条例。この条例は、住居表示審議会が町長より委嘱された委員十人からなる部会を設けたため、審議会の委員を十人で組織するものであります。

昭和四十四年度亀田町国民健康保険特別会計補正予算(第一号)の補正予算は、国民健康保険税一五〇万円減税する補正予算で、予算額は一億一千四百五十二千円となりました。



夏になると毎年、水の事故が急にあふ、去年も六、七、八月の三ヶ月間に中学生までの子ども八五〇人の死者を出しました。この水事故を起すのは、幼児では、川、用水、水堀、海、池などの水遊びや魚とりをしている時に多く、小学生や中学生の事故は川や海での水泳のことが多くなっています。

夏の交通安全月間

八月十二日と八月十六日の二日を帰省参りや、お盆休みに利用してレジャー、長距離運転からくる疲労や、暑さによる気のゆるみなどで、事故の多いとされる八月、交通安全月間に入ることから例年、年間を通じて、最も交通事故の多い時期になります。

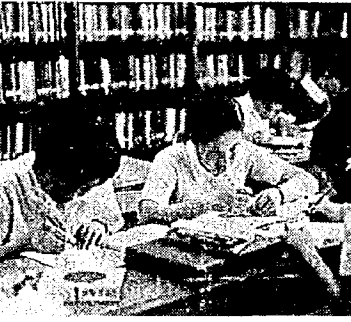
これから八月は、蒸暑、海水浴などの季節に入ることから例年、年間を通じて、最も交通事故の多い時期になります。そこで県および県交通安全対策連絡協議会では、七月二十一日から八月二十日までに交通事故防止を一段と強化するため、積極的な対策を実施することになりました。

農業委員 無投票当選

- 七月十五日執行の亀田町農業委員会委員一般選挙は定数十八名で十一日の立候補締め切りにおいて定数を超えなかつたので、届出のあつた次の者が無投票当選となつた。
亀田 池田 雄一
船戸山 樋口 昌平
船戸山 大倉 栄吉
茅野山 南場 進
茅野山 新保 国平
袋津 小池 源一
手代山 吉田 勇
泥 沼 古泉 正
上早通 馬場 慎一
上早通 小出 友一
茅野山 齋藤 誠治
茅野山 窪田 忠若
長 瀧 虎沢 一松
石沢順次郎

公民館 図書室だより

- 公民館図書室では、新刊図書をお知らせして、みなさんのおいでをお待ちしています。
◆新刊図書の紹介
・サツカー
・八重樫茂生
・世界音楽全集(13)
・堀内 敬三
・青春の遺書
・毎日新聞社
・続石狩平野
・船山 峰
・大世界史(19)
・尾鍋 輝彦
・女人武蔵
・川口松太郎
・わらいを売った少年
・堀田 敏郎
・西陣の女
・水上 勉
・都市の論理
・羽仁 五郎
・原色現代科学大事典
・吉川 秀男
・叛逆のパリケード
・竹村 一
・標準学習百科大事典
・鈴木 泰二
・大世界史(23)
・島海 清
・南国太平洋
・直木三十五



昭和四十四年度 新潟県芸術祭開催のお知らせ
新潟県教育委員会では、つきぎの要項で芸術祭参加作品を広く募集していますので、多数の参加を期待しています。
記
一、文芸部門、応募締切 十月十五日

- 大世界史(24) 野田 宜雄
高杉晋作 水上 勉
日本の詩歌(6) 島木 赤彦
昭和史の天皇(6) 読売新聞社
家庭教育指導事典 村上 俊亮
大世界史(25、26) 猪木 正道
世界音楽全集(19、21) 堀内 敬三
ワタンは保母 山口 桂子
日本の詩歌(28) 山越 豊
小泉信三全集(26) 小泉 信三
湖濱城 水上 勉
教育に生涯をかけた人々たち 古谷 綱武
内海の輪 松本 清張
追われる刑事 高木 彬光
上杉謙信 稲村 弘信
私の幸福論 水上 勉
坂の上の雲 司馬遼太郎
上杉謙信異聞 鈴木 五郎
乱舞 有吉佐和子
夫婦の設計 源氏 鶏太
祭りのふるさと 北条 秀司
日本保育運動小史 浦辺 史
おおかあさん、おしえて 八木沼健夫
子どもの性教育 阿部 進

土地や家屋を売ったときの税金は

△短期譲渡所得の課税の特例

一、持っていた期間が五年以下である土地や、家屋など(昭和四十四年四月八日までに三年をこえる期間持っていたものを除く)または、昭和四十四年一月一日以降に取得した土地や、家屋などから昭和五十年一月一日から昭和五十二年二月三十一日までの間に譲渡した場合、その譲渡所得に対する税額は、次によって計算した金額のうち、いずれか高い金額になります。

②これまでと同じように譲渡所得をはかの所得と合算して、税額を計算することとした場合、計算される税額のうち譲渡所得にかゝる税額の一〇％。

二、短期譲渡の所得についても、長期譲渡の三の①から④に該当する場合にはこれらの特別控除が適用されます。(一般の場合の一〇万円控除は適用されません)

△居住用財産の買換制度の廃止
居住用財産の買換制度は、一、〇〇〇万円の特別控除が設けられたことよって

水道管を直結しないこと

最近、新聞紙上にきわめられた横浜市水道局の配水管工事で工業用水の管に誤接して問題を起した事件は、まだ記憶にあたらしいところでありました。

その後、厚生省、県衛生部等より厳重注意するよう非常に強い指示があり、当水道局といたしまして、その指示により工事監督の強化、施設管理の徹底、特に水質管理の徹底について今後一層努力いたす所存であります。

水道メーター(量水器)は水道使用者の管理
御案内のとおり水道メーターは、使用者各位におかれても、水道事業にとつてもお互いに細心の注意をもち管理しなければならぬ最も重要な施設であります。

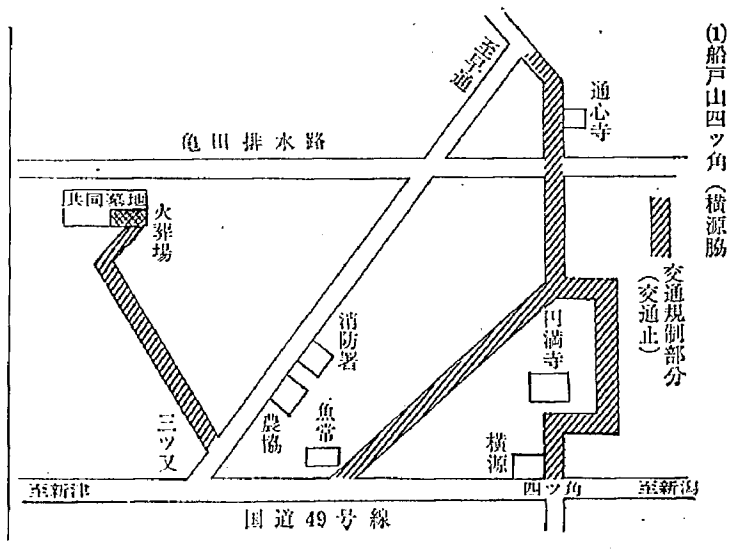
このような状態ではお互いに不愉快な思いをし、ひいては料金問題でトラブルを起すようになり、充分の点にご注意下さるようお願い申し上げます。

三、保管者はメーターを亡失又は、き損した場合は町長の指示によらなければなりません。

又、故意にメーターをき損、亡失等については罰則も勿論あります。

何卒メーターの管理につきましては格段のご注意を賜り、現在前述のような状態のご家庭がありましたら直ちに改善方御手配下さい水道局又は水道工事公認業者にご連絡下さるようお願い申し上げます。

(検針委託者にも連絡するよう指示してあります)(亀田町水道局)



待望の水洗便所、早小に

亀田町立早小小学校は、旧校舎(水造)を取りこわし、昭和三十九年度に鉄筋コンクリート三階建て教室の完成をみたものであります。新校舎には各階便所がなく非常に不便でありましたが、本年度事業として各階に水洗便所を施工するものであります。起工式は去る七月十九日に行いま

した。建物の規模は左記の通りであります。
一階 三一・五二㎡
二階 三一・五二㎡
三階 三一・五二㎡
構造 鉄筋コンクリート造
便所 水洗式五〇人用
工期 四十四年七月十七日～十月三十一日まで
請負額七九〇万円(現在建設費) 久組で施工中であります。

車輪交通止 お墓参りの交通規制

八月十三日は、うら盆にあたりまして各家庭では、お墓参りされますので当日は相当混雑が予想されますが、自家用車等でお参りされる方も年々多くなつて来ています。これは非常に危険な状態です。

- (1) 船戸山四ツ角(横源筋)
- (2) 魚常前から吉田稲物店まで
- (3) 貝塚入口から火葬場まで

非行少年の早期発見と家庭裁判所

例年のことながら、夏休みが近づくと、家庭裁判所に送られてくる非行少年が急にあふれてきます。

しかし、実際には、この休日を契機に、かえって非行化するような例も少なくありません。そして、二期期になつても、不規則で不健全な生活からなかなか抜け出せません。

家庭裁判所では、罪を犯した十四歳以上の少年(犯罪少年)や刑罰法令に犯れる行為をした十四歳未満の少年(触法少年)のほかに、審判の対象としており

家庭裁判所で、成人の場合には処罰の対象にならない。このように、犯罪少年でも審判の対象としており、非行化の傾向が著しくなるときはこの時期には生理的、身体的な面で成長が目立ちますが、必ずしも全体がバランスのとれた状態で成長するわけではありせん。

重大な時期による犯罪性のある少年たちを取り返しのつかない非行にまで進まないためには、できるだけ早くこれを発見し、できるだけ早く手を当てなければならぬ。その処遇の効果が大きいわけである。

このほか、家庭裁判所の調査、審判の対象にはなりません。飲酒、喫煙、意欲、盛り場への出入りなど、犯罪に至らない不良行為をする少年がおります。

たゞ、学校で騒いで乱暴をする少年の中にも、単純ないたずらなどではなく家庭内で疎外されている者が、その吐け口を求めて反動的に乱暴な行動に出ている場合があります。単なる盛り場出入りやみだらな生活が、実は家庭や学校などでの深刻な悩みや、緊張の解消を求めたものであつたに、授業に関心がうすく、意欲のない目立たない生徒の中に、校外での遊びなどの非行が進んでいる者がいたりします。

また、最近はいわゆる中流家庭の普通の少年とみられる者の非行があつておられます。社会生活の激しい変化と複雑化に伴い、外見上の行動に現れる非行化の兆候も、従来とはいろいろ異なつた色合いを帯びてきています。したがって非行化の早期発見にも、これまでとはまた違った困難さが、伴うようになってきています。

サラリーマンの奥さんにも年金が

老後を年金で静かに暮らしている老人夫婦の、平和な家庭——

こういつた姿を、外国映画などでよく見かけます。奥さん、あなたもこうした老後にゆつのある生活をお望みではありませんか。

象にした、任意加入の道を開いているのです。サラリーマンの奥さんはご主人が厚生年金などからうける老齢年金に、わずかな加算がつくだけで、そのほか年金の保護が与えられます。

加入の手続は、これはかんだんで、印かんをお持ちになつて、住民課年金係へおつしやつてください。

やめたい時は、申出ればいつでもやめることができます。

保険料は二十才以上三十五才未満の方が月額二五〇円、三十五才以上は三〇〇円、あなたのおさめる保険料の半分にあたるお金を、国がさらにたすまします。

くわしいことは、国民年金係でお聞きください。

くわしいことは、国民年金係でお聞きください。



これらの行為は、非行化の一つの兆候として見のがすことができません。もちろん、これらの不良行為少年のすべてが、将来犯罪少年や犯罪少年になるわけではありせんが、このように少年も、その性格や環境状況などのあり方によつては、思いがけない深刻な非行を犯すようになることがあります。また、表面的にはささいな行為としか見えませんが、これらの行動が、実は

非行と結びつきやすい性格環境上の問題点の現われであつたり、深い反社会性に根ざしていたりすることも少なくありません。



第二化アメリカシロヒトリ

防除を……

第一化期の発生は、例年と相違し、だから発生でその期間が六月十日頃からは始まり七月十日頃まで幼虫が生れていた現況で、三センチ位の毛虫から生れたばかりの三ミリの毛虫もいる様な状況です。毛虫を発見して枝を一回切つて処分したからと安心していきますと二、三日すれば又発生している実情からして、第二化期の防除につきましては特

毎年、夏に入ると子供の水死事故が、あとをたないことは皆様御承知のことと存じます。

亀田町では、子供を水から守る運動については、毎年皆様の御協力を得て実施致して居りますので近年水死事故者はありませんが、本年も六月、七月の二回に

水泳実技講習会行う

て居る次第であります。各会場の状況について、六月二十九日午前九時より十二時まで、亀田小学校屋内体育館、参加者各会場共にP.M.A、婦人会、学校職員、その他一般、亀小は約八〇名、最後にプール使用による実技等も指導して頂く。

六月二十九日午後一時より四時まで、亀中集会室。参加者は午前の部に出席された方もあり、約二〇名程度でしたが熱心に受講された。

七月九日午前九時より十二時まで、早通小学校集会室、参加者は約五〇名位が救急法等の問題について熱心なる受講される。

七月九日午後一時より四

新築住宅の建設の促進の一助として、昭和三十八年一月二日から新築された、もつぱら人の居住の用に供する家屋で床面積八五平方メートル(二五坪)以下のものは当該住宅に対して新たに固定資産税が

一〇〇平方メートル以下の

居住用家屋の固定資産税の減額

課されることとなつた年から三年度分の固定資産税に限り、二分の一に相当する額を減額して米ましたが、今年の地方税法の改正により、その期間が延長され、昭和五十年一月一日までに新築された居

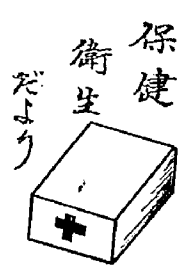
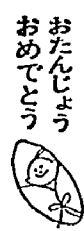
住用住宅で一〇〇平方メートル(約三〇坪)以下の床面積の家屋については、三年間二分の一の固定資産税を減額することになりました。

この改正は昭和四十三年一月二日から

適用することになりましたので、昭和四十三年中に一〇〇平方メートル以下の新築住宅が該当することとなりましたから調査の上、該当者に近く通知する予定です。

※ ※ ※

勝彦	佐藤	守彦	23区	サエ子	金田	昭男	45区	哲子	堀	敏夫	44区
修	斎藤	勝朗	14区	信一	宮崎	清次	6区	薫	伏見	忠	42区
一成	五十嵐	新成	1区	恵輔	村木	健二	5区	秀行	小林	秀男	36区
紀子	渡辺	正	11区	吉信	井崎	征夫	48区	宏之	白井	隆市	30区
正三	田村	正勝	11区	美千子	宮島	昭英	4区	和芳	寺尾	清吉	46区
栄司	中村	庄栄	43区	圭一	大倉	三五郎	3区	勇二	丸田	寿々夫	29区
雄一	松井	十四生	29区	博則	藤田	和夫	22区	政人	小林	洋一	42区
宏一郎	佐藤	宏	9区	千加子	五十嵐	正	32区	栄一	村尾	勝栄	12区
直子	今井	信男	31区	真山美	小林	裕意	1区	和則	玉木	聡	29区
世帯主	区			山美子	小林	裕意	1区	賢太郎	今井	賢二	4区
おたんじょう	おめでとう			節子	斎藤	一政	29区	美貴子	田中	博	31区
				裕子	三浦	富夫	48区	清	坂井	征二	15区
				紀子	上村	俊彦	27区	優子	渡辺	隆	22区
				18	乳児検診	公民館		1	消防法施行記念日		
				19	妊婦検診	公民館		2	学制発布記念日		
				20	"	公民館		6	広島原爆記念日		
				22	"	公民館		7	立秋		
								9	長崎原爆記念日		
								13	お墓まいり		
								15	終戦記念日		
								23	少年少女球技大会		
								24	"		
								26	諏訪神社祭り		
								27	"		



保健衛生 だより

1 消防法施行記念日
2 学制発布記念日
6 広島原爆記念日
7 立秋
9 長崎原爆記念日
13 お墓まいり
15 終戦記念日
23 少年少女球技大会
24 "

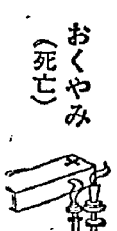


今月のよみ 8月

●毎週火曜日、心配ごと相談日 於母子寮
●毎週火曜日、金曜日 行政相談日 於公民館応接室

郵便のあて名は 正しく

夏は年末年始に次いで郵便利用が多い時期です。暑中見舞の交換等で住所が変つて居るものや、郵便番号が判明したものなどがあつたときは、そのつど住所録を訂正しましょう。郵便を出すときは、必ず正しいあて先と正しい郵便番号を書きましょう。



おくやみ (死亡)

佐々木	良作	耕平	43区	鈴木	千代	達次	13区
富田	米次	誠治	48区	石井	貞清	虎雄	30区
高橋	タミ	幸治	3区	古泉	ソメ	甚藏	39区
中林	勝治	勝雄	24区	山崎	弘道	半二	13区
広島	市平	順一	5区	鈴木	千代	達次	13区

今月の納税

市町村民税 2期分

8月31日が納期です

忘れずにお納めを