

広報かめだ

町の人口	
人口	22,074人
男	10,655人
女	11,419人
世帯数	4,697
44.5.1現在	

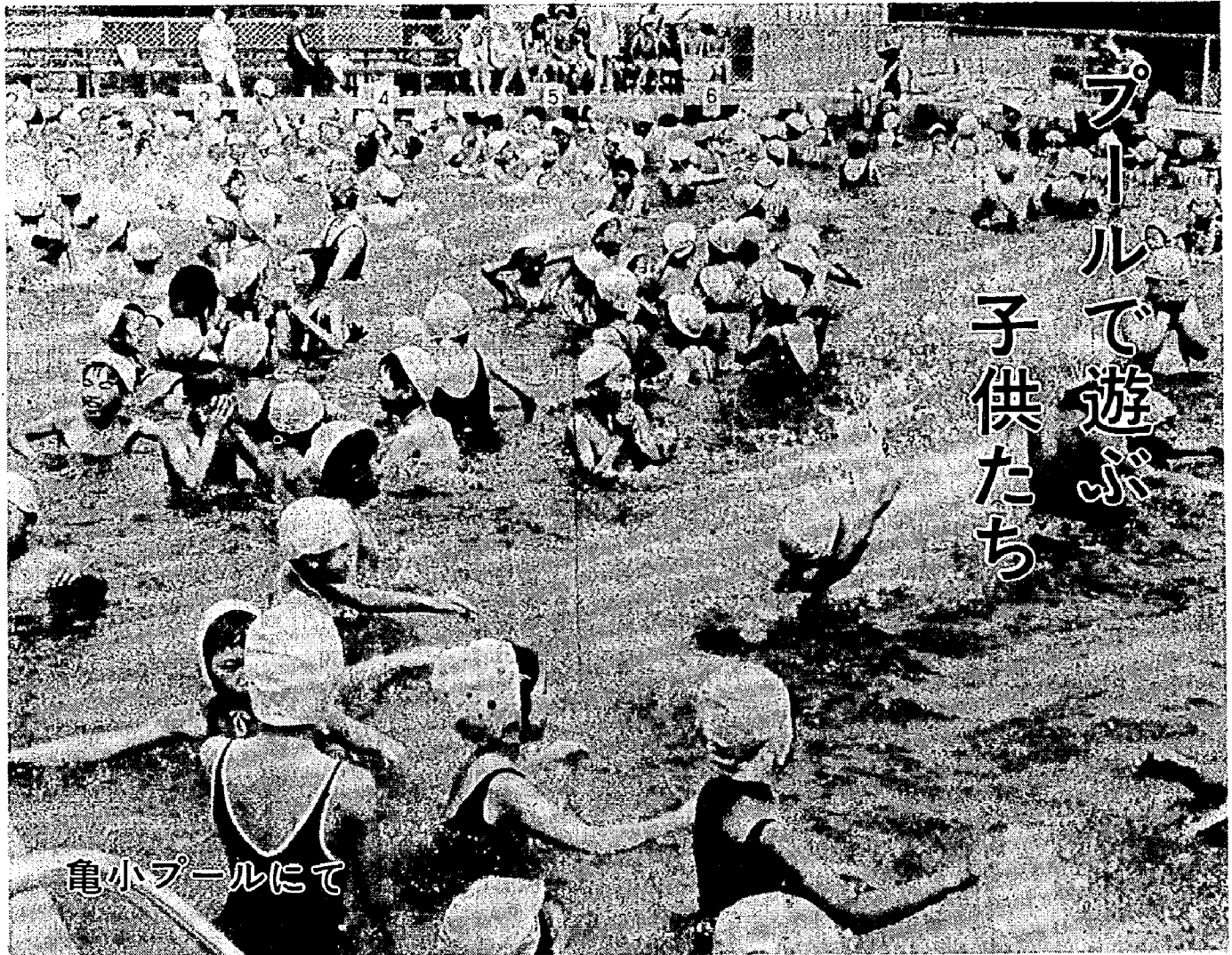
7月

毎月1回1日発行

NO. 9

発行所 亀田町役場

編集責任者 松原元一



プールで遊ぶ
子供たち

てにプール小亀

夏



今月の中ごろまでは、まだ梅雨の名ごりもあつて、雨の日が多く、家じゆうがかびくさく、じめじめするものですが、それはやはり夏です。日射しもつよく、気温は急に上がり、涼風とともに雷が鳴り、夕立がきて、土用(二十日)ともなれば、もう本格的な夏ということとなります。

土用は四季それぞれありますが、普通、土用といえは夏の土用をさします。二十日から十八日間。土用といえ、この間の天候によつて、その年の農作物の豊凶がきまるといわれております。また、土用の丑(うし)の日にうなぎを食べて精気を養う風習は全国的に同じようです。

さて七月は、学校へ行つている子供さんのあるご家庭ではそろそろ夏休みの楽しいプランをお立てになつていられることでしょうか。おとなたちも休暇をとつて、こゝろも海や山へ、レジャーを楽しみにしていることでしょうか。そこで、まず考えさせられるのが海や山での事故です。

せつかく楽しく過ごすはずの夏を、一瞬のうちに悲しみと絶望に突き落とされてしまうことも毎年くり返されています。事故を防ぐために、くれぐれも気をゆ

るめないようにしたいものです。

また、夏は冷たいものの飲みすぎ、食べすぎ、食中毒などによる下痢の季節でもあります。食べすぎか、飲みすぎの、原因に思い当たるふしがあるときは、とにかく医者に診てもらふことです。

暑いときの食べものは、油っこいものはつい敬遠されがちですが、暑さにまけないためには何といたつても油料理が一番です。

夏バテの回復にはウナギにかきこる……などと、ウナギ屋のちようちんをもつ気はありませんが、ウナギの栄養は、高く評価されてきました。かばやき百グラム中にビタミンAは三千といわれるほど高い含有量で、たん白質は豚肉に匹敵します。ウナギは、人により好き嫌いがあつて誰にでもよいというわけにもいきません。

食欲のいちばんおとろえがちなの季節には、お香物でお茶づけをさらさらというのが好まれるようですが、それが夏やせの原因でもあるようです。夏まけを防ぐためにはウナギでなくとも、たん白質の多い肉類をたくさんたべて体力を充実させ、暑さにまけないようにしましょう。

【県民スポーツの日】

お母さん「ガンバツテ」



婦人バレーボールに 亀小母の会優勝 (県知事杯を手によるこびの 亀田小学校母の会チーム)

さる六月八日の「県民スポーツの日」は、亀田町でも午前六時からの歩け歩け運動をかわりに、サイクリング大会、婦人簡易バレーボール、ソフトボールの四種目が行われました。

- ボール大会
一位 亀田小学校母の会
二位 土地改良区
三位 小野間和教塾
三位 早通小学校母の会
ソフトボール大会
一位 通動自治会
二位 丸栄製粉
三位 土田鉄工
三位 マニエル産業

あぶない！

そこに水の誘惑が……

安全教室(水難救急法)

最近全市町村をあげて「子どもを水から守る運動」が盛んに展開されています。しかし水による事故は依然として減つてはいません。

「朝起き野球」のお知らせ

チーム樹成 各町内、団 体、戦場等 申込 七月十六日までに 公民館へ

「ご存じですか? 公衆電話」

夏雲がでてきますと早朝のすがすがしさは、また格別なものがあります。多敷ご参加ください。

選挙人名簿登録制度の改正について

選挙人名簿制度は、従来から登録される者の資格、登録方法、登録時期、登録の修正、名簿の効力期間といった基本的原則をめぐって、それぞれの要請に応じて、その要請にこたえて、多くの変更を経て、今日の永久選挙人名簿制度、年四回(三六、九、十二月)の申出による登録制度となつたものであります。

7月15日は 農業委員の選挙が行なわれます。

農業者代表は、真心こめてよい代表を選びましょう。農業者一人一人のよい代表責任をもつて選ぼうよい代表

皆さんの子供さんは鉄道線路や踏切の近くで遊んでいませんか

最近国鉄も近代化され電化になり、列車のスピードも上がり、線路の附近にいても列車のあおり風で思わぬ怪我をすることも多々あります。

第一種踏切とは、看守人がついていて、列車が通るたびに手動でしや断機を下げたり、上げたりするものと、電気式で列車が通る相当前に自動的に警報機が鳴り出し、しや断機が下り、通り終るとあがる二種類があります。



土地や家屋を売ったときの税金は

(その一)

最近、土地や家屋などの動産を売つたり、買い換えたり、道路の建設などのため取用されたりすることが多くなつていきました。このように土地や家屋などを譲渡したことがよつて生じた利益のことを譲渡所得といふ所得税がかかります。

今年はこの譲渡所得の課税について土地問題の解決に資するため、かなり大幅な改正が行なわれました。

つまり、これまでは譲渡所得は、ほかに事業所得や給与所得があれば、これらと合算して課税されていましたが、今年の改正では、ほかの所得と分離して税金を計算することにし、長期間持っていた土地や家屋などを譲渡した場合の所得(長期譲渡所得と短期譲渡所得)とは、取扱いが相当

違うことになりました。そのほか、居住用財産の買換制度が廃止されることになりました。

そこで、譲渡所得の課税について改正点を説明してみましよう。

長期譲渡所得の課税の特例

一、昭和四十三年以前から持っていた土地や家屋などで、しかも、五年をこえる期間持っていたもの(昭和四十四年四月八日まで)にすでに三年をこえる期間持っていたものを、昭和四十五年一月一日から昭和五十年十二月三十一日までの間に譲渡した場合、その譲渡所得に対する税額は、他の所得と分離して次の算式によつて計算し、税率は譲渡の年によつて違

譲渡の年	税率
昭和44年	10%
昭和45年	15%
昭和46年	15%
昭和47年	15%
昭和48年	15%
昭和49年	15%
昭和50年	20%
昭和51年	20%
昭和52年	20%
昭和53年	20%
昭和54年	20%
昭和55年	20%
昭和56年	20%
昭和57年	20%
昭和58年	20%
昭和59年	20%
昭和60年	20%

二、右の計算をする場合、譲渡した資産の取得費の計算についても特例が設けられ、昭和二十七年十二月三十一日以前から引き続き持っていた資産の取得費については、譲渡による収入金額の五%相当額とし、実際の取得費が五%相当額を上回るときには、実際の取得費とする。

とによつて町民としての義務を果たすと同時に税金の使い道やそのゆくえを十分知る必要があるわけです。左の表は本年度の町が予算において、税金のゆくえを簡単にまとめたので

税金とそのゆくえ

項目	金額
町民の幸福と繁栄のために町のいろいろな活動を通して使われています。	391,958,107
税金は私たちが生活の安定と向上を願うかぎり、どうしても負担しなければならぬ社会共進の経費である。	14,155,614
税金は私たちが生活の安定と向上を願うかぎり、どうしても負担しなければならぬ社会共進の経費である。	179,9912
税金は私たちが生活の安定と向上を願うかぎり、どうしても負担しなければならぬ社会共進の経費である。	12

ることになりました。三、長期譲渡所得から控除する特別控除額は次のようになります。

- ① 取用対象事業のために土地などを譲渡した場合 一〇〇万円
- ② 日本住宅公団などが行なう土地区画整理事業のために土地などを譲渡した場合 六〇〇万円
- ③ 特定の民間住宅造成事業などのために土地などを譲渡した場合 三〇〇万円
- ④ 現に自己の居住の用に使用している家屋やその敷地などを譲渡した場合 一〇〇万円
- ⑤ その他一般の場合 一〇〇万円



健康 衛生 だより

キッチンカー(栄養指導車)きたる!

車の中が台所になつていて動く台所として親しまれてくるキッチンカーが当町へまいります。

車の後が開いて調理の実演を致します。

おたじょう おめでとつ

修治 小林 3区	英明 渡辺 1区	美香 若月 1区	一夫 竹内 1区	住則 小池 1区	和恵 吉泉 36区	山広 平井 34区	陽香 遠藤 34区	直子 松島 28区	利也 内山 1区	伸幸 坂井 17区	仲山 坂井 17区	信明 小池 27区	貴子 今井 18区	悟 西山 6区	手塚 孝司 34区
安部 吉郎 16区	忠男 吉勝 17区	若月 吉勝 1区	竹内 竹内 1区	小池 健作 36区	吉泉 健作 34区	平井 健作 34区	遠藤 健作 34区	松島 英夫 28区	内山 真夫 1区	坂井 満 1区	坂井 満 1区	小池 源七 27区	今井 富雄 18区	西山 博太郎 6区	孝司 孝司 34区
吉郎 正雄 3区	忠男 吉勝 17区	若月 吉勝 1区	竹内 竹内 1区	小池 健作 36区	吉泉 健作 34区	平井 健作 34区	遠藤 健作 34区	松島 英夫 28区	内山 真夫 1区	坂井 満 1区	坂井 満 1区	小池 源七 27区	今井 富雄 18区	西山 博太郎 6区	孝司 孝司 34区
細川 賢栄 36区	正光 19区	片桐 六男 1区	渡辺 義男 1区	小泉 勇 29区	洋右 31区	松村 顕一 50区	佐藤 明夫 47区	若槻 晃 36区	山崎 弘 33区	酒井 正三 1区	酒井 正三 1区	源七 27区	富雄 18区	博太郎 6区	孝司 孝司 34区
石田 スヨ 44区	富雄 41区	新二 新太郎 33区	渡辺 義男 1区	小泉 勇 29区	洋右 31区	松村 顕一 50区	佐藤 明夫 47区	若槻 晃 36区	山崎 弘 33区	酒井 正三 1区	酒井 正三 1区	源七 27区	富雄 18区	博太郎 6区	孝司 孝司 34区
剛司 剛一 23区	富雄 41区	新二 新太郎 33区	渡辺 義男 1区	小泉 勇 29区	洋右 31区	松村 顕一 50区	佐藤 明夫 47区	若槻 晃 36区	山崎 弘 33区	酒井 正三 1区	酒井 正三 1区	源七 27区	富雄 18区	博太郎 6区	孝司 孝司 34区

今月の納税

固定資産税 第2期分

7月31日が納期です 忘れずにお納めを

おくやみ (死亡)

栗林 作次郎 勉 2区

榎並 新二 新太郎 33区

松沢 シン 与作 41区

小島 盛一 富雄 41区

石田 スヨ 剛一 23区

25 妊婦検診 (公民館)	24 # (#)	23 # (#)	22 乳児検診 (公民館)	20 土用の丑
15 ぼん やぶいり	16 土用、海の記念日	7 七ヶ、小岩	1 警察法施行記念日	25 土用の丑
3 献血 (公民館)	4 献血 (伊夜日子会館)	5 献血 (早通小学校)	8 デフテリア、百日咳予防接種(早通保育園)	9 デフテリア、百日咳予防接種(公民館)
10 デフテリア、百日咳予防接種(公民館)	11 乳児検診 (公民館)	12 妊婦検診 (公民館)	13 妊婦検診 (公民館)	14 妊婦検診 (公民館)
15 ぼん やぶいり	16 土用、海の記念日	17 土用の丑	18 土用の丑	19 土用の丑
20 土用の丑	21 土用の丑	22 土用の丑	23 土用の丑	24 土用の丑
25 土用の丑	26 土用の丑	27 土用の丑	28 土用の丑	29 土用の丑
30 土用の丑	31 土用の丑	32 土用の丑	33 土用の丑	34 土用の丑
35 土用の丑	36 土用の丑	37 土用の丑	38 土用の丑	39 土用の丑
40 土用の丑	41 土用の丑	42 土用の丑	43 土用の丑	44 土用の丑
45 土用の丑	46 土用の丑	47 土用の丑	48 土用の丑	49 土用の丑
50 土用の丑	51 土用の丑	52 土用の丑	53 土用の丑	54 土用の丑
55 土用の丑	56 土用の丑	57 土用の丑	58 土用の丑	59 土用の丑
60 土用の丑	61 土用の丑	62 土用の丑	63 土用の丑	64 土用の丑
65 土用の丑	66 土用の丑	67 土用の丑	68 土用の丑	69 土用の丑
70 土用の丑	71 土用の丑	72 土用の丑	73 土用の丑	74 土用の丑
75 土用の丑	76 土用の丑	77 土用の丑	78 土用の丑	79 土用の丑
80 土用の丑	81 土用の丑	82 土用の丑	83 土用の丑	84 土用の丑
85 土用の丑	86 土用の丑	87 土用の丑	88 土用の丑	89 土用の丑
90 土用の丑	91 土用の丑	92 土用の丑	93 土用の丑	94 土用の丑
95 土用の丑	96 土用の丑	97 土用の丑	98 土用の丑	99 土用の丑
100 土用の丑	101 土用の丑	102 土用の丑	103 土用の丑	104 土用の丑

今月のよみ

7月

毎週火曜日、心配ごと相談日、母子寮

毎週火曜日、金曜 行政相談日、公民館

相談員 丸山 久氏

交通事故相談日 毎日午前八時三十分午後三時まで 於、警察内相談員 加藤竜平氏