

一般会計予算総額66億円

笹山小の校舎・野球場建設に着手

五十五年各会計予算は、市議会三月定例会最終日の三月二十六日に議決されました。...

この額を割ると、人口一人当たりでは十五万六千八百五十二円、一世帯当りでは六十五万四千三百三十四円が計上され、...

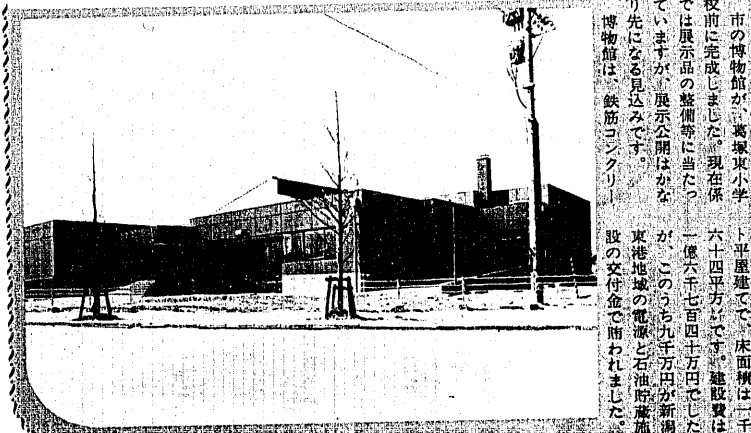
一般会計予算

Table with columns for '歳入' (Revenue) and '歳出' (Expenditure), listing various categories like taxes, social security, and public works with their respective amounts.

歳出

民生費
精神障害者福祉関係では施設入所委託料が二千七百六十万円です。...

博物館完成



市の博物館が、高塚東小学校前に完成しました。現在係では展示品の整備等に当たっています。...

土木費

昨年引続いて市道の道路台帳を整備します。七百四十万円で、道路維持費は四百六十二万一千円です。...

労働金庫(一千万円を預託します)
労働金庫(一千万円を預託します)