

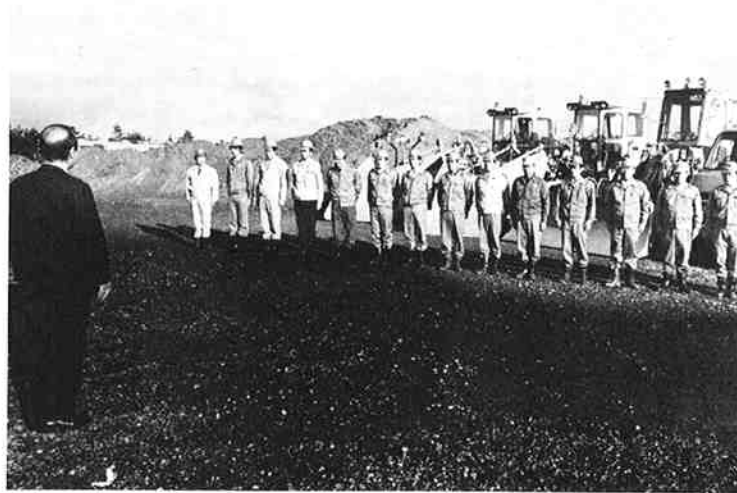
宗 儒 流 の 初 釜 が 開 か れ ま し
 了 (一 月 六 日 、 中 央 公 民 館)



△ 国 の 伝 統 的 工 芸 品 の 指 定 を 申 請 し て い る 豊
 栄 仏 壇 。 通 産 省 か ら 係 官 が 現 地 調 査 に 来 市
 (十 二 月 二 十 六 日)



▷ み ん な で つ い て 、 み ん な で
 食 べ た 太 田 小 の モ チ ツ キ 大 会



△ み な さ ん の 足 を 確 保 す る 、 市 役 所 の 除 雪 本 部 員 を 激 励 す る 市
 長 (前 新 田)



暮 れ の 十 二 月 二 十 六 日 、 ス ト ー プ
 △ の 不 始 末 で 火 事 発 生 (朝 日 町)

編 集 室



- ▽ 一 九 八 〇 年 代 が ス タ ー ト
 し ま し た 。
- ▽ こ と し は 、 新 町 結 成 二 十
 五 周 年 、 市 制 施 行 十 周 年 に
 当 た る 年 で す 。
- ▽ 市 で は 、 こ の 記 念 事 業 と

して、文集の例「戦争の記
 録」と、写真集の例「豊栄
 いまむかし」を刊行します
 ▽ このための寄稿や資料な
 どの公募をしています。積
 極的な応募を期待します
 ▽ 「市長へのたより」は二
 百十八通に及びました。ご
 返事は、順次、差し上げて
 います。事例等は二月号で
 お知らせします。