

20歳になつた国民年金 あめ玉年金から大きく成長

—長谷川さんたちに感謝状—



感謝状を受ける長谷川さん(右)

十四年の十一月で、それ以来二十五年間保険料を納付した人に対する年金月額は、現在三万九千円と算定されています(六十五歳で受給の場合)年金は、五年ごとの見直しや物価スライド制などによって、今後ますます充実されてゆきます。

この二、二十年を迎えた市国民年金の状況について、お知らせします。九月現在で、国民年金の加入者は、男四千三百三十六人、女六千二百八十八人、合計一萬六千六百四十四人、市民の四人に一人が加入していることになりました。

年金の状況

受給者数と給付額	年金の種類	給付額
2,421人	老 齢	1,451人
53,419万円	老 齢	28,382万円
97人	障害	211人
5,234万円	障害	6,056万円
36人	母子	—
1,764万円	母子	—
3人	遺 児	—
98万円	遺 児	—
17人	寡 婦	—
201万円	寡 婦	—
4人	死亡一時金	—
10万人	死亡一時金	—

(S54.7月現在)

(S54.6月現在)

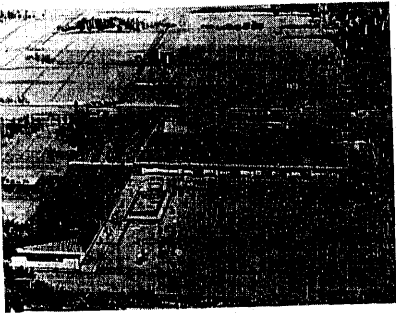
感謝状を贈られた人

長谷川辰三郎(上喜山)
渡辺末太郎(高森) 中山松四郎(中町) 本野辰三郎(嘉山二) 小林慎作(上黒山) 小沢権作(白新町三) 角田米吉(新井甲二) 佐藤礼次(新井) 桜井文次(大瀬) 柳 横山郡次(上大口) 吉田政吉(前新田沖)

前助役の渡辺さん死去

前助役の渡辺三郎さん(木崎)が、病氣のため十月二十八日に亡くなりました。渡辺さんは、四十六年六月から今年六月まで、二期八年間にわたって助役を務められ、市制施行後の市政の発展に努力されました。また渡辺さんは、四十二年三月から助役就任まで町と市の監査委員を務められましたが、長年木崎農協の理事として、農協の経営に手腕を発揮されました。なお、渡辺さんの遺族の方は、市のために役立ててほしいと、五十万円を市に寄付されました。

二葉保育園 移転新築工事始まる



来年五月の完成を目標に、新しい二葉保育園の建設工事が始まりました。現在の保育園は、浦木の大沼ブロック土地改良区事務所裏にありますが、この敷地が県道のバイパス用地になるため、移転新築するものです。新保育園の建設現場は、現在の位置から四百ほど、長場寄り、中学校のすぐ隣です。新保育園は、鉄骨平家建てで、敷地面積二千九百六十一平方、床面積八百五十八平方となり、現在の保育園に比べて敷地で二七倍、床面積で一七倍ほどになります。しかし、園児の定数は完成後も現在と同じ百五十人のため、これまでの手狭な保育園から解放されることとなります。

米消費拡大の標語

今年の水稲作況指数は、下越地方で九八、県全体で九七、全国で一〇三と発表され、今後も余剰米が大きな問題になりそうです。市では、消費者から少しでも多くの米を消費してもらうため、米の消費拡大を趣旨とした標語を募集したところ、四百六十七点の作品が寄せられました。

十月二十七日に農業団体の代表者など、応募作品を審査し、佳作、入選作、最優秀作を選びましたが最優秀作には、葛塚中学校三年生の伊藤君の作品が選ばれました。

剛君の作品が選ばれました。佳作以上の作者には、十一月三日、農業祭の会場で賞状と記念品が贈られました。なお、入選作品は、次のとおりですが、この作品は、今後立看板などに利用され、米の消費拡大に役立てることになります。

最優秀作
○食べ盛り育ち盛りは米一番
葛塚中三年 伊藤 剛
入選作一般の部
○豊栄の名物美人とうまいめ

ハウス栽培用 ビニールフィルムを回収

市は、ハウス園芸協会に委託して、ハウスの古いビニールフィルムを回収しました。ハウス栽培用のビニールフィルム等の古くなったのは捨てられるが多く、産業公害の一つとして数えられてきました。ところが、このたび長野県内の再生処理工場が、本格的な操業に入ったため、フ

イルム類の回収を行ったものです。第一回の回収は、四地区の青果物集出荷場で行われ、約百のフィルム類が集められました。今後、毎年三回、回収する予定です。(写真は回収されたフィルム類の山)

副食も米

米の料理講習会
十月十五日、早通南小学校で、米利用の料理講習会が開かれました。この講習会は、米の消費拡大をねらって、市と県が関係



たもので、講師は県栄養士会会長の斎藤富美さんでした。参加した人は、団地の奥きんたちが二十人余りで、いろいろの材料を使って、主食にも副食にも米を使う調理方法などを勉強しました。(写真は講習会風景)

これが お米のほんとの話

「ご飯を食べると太る」「これは間違っています。最近食生活が多様化し、肉、卵、乳製品、果実など栄養価の高い食品を多くとるようになり、問題は、食べ過ぎるカロリーと使うカロリ

「ご飯を食べると高血圧になる」「これは間違っています。高血圧の原因は、肥満の原因は食へ過ぎと運動不足です。ご飯がふとる原因と考えるのは間違っています。」「ご飯を食べると糖尿病になる」「これは間違っています。糖尿病の増加は、日本人の食生活が多様化し、欧米風の食事が増えたことが大きな原因です。欧米では、むしろ糖尿病予防のため、米など糖質をとる傾向が強くなっているのです。ご飯を中心に栄養のバランスがとれた食事をすると心がけましょう。

栗切花共進会

第一回新潟県栗切花共進会が十月二十一日と二十二日に新潟市で開かれ、内島見の渡辺一男さんが、みごとに栗知事實を射止めたのは大賞で、品種は肌雷でした。また豊栄市長賞は、内島見の小林義雄さんの大賞が射止まりました。

このほか、市内からは金賞四人、銀賞二人、銅賞十人が入賞し、入賞者六十人のうち市内の入賞者が十八人を占めました。

なお、この共進会は、これまでの新潟近郊花の展覧会が発展的に改組されたものです。