

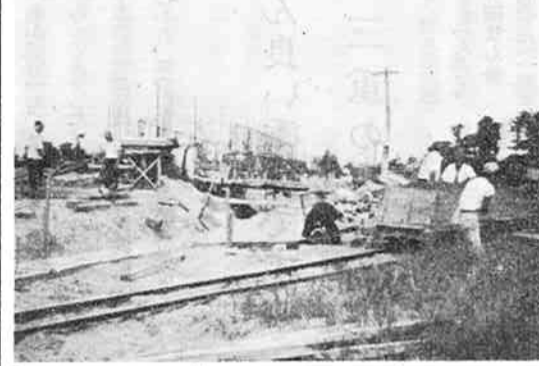
両新線の計画

今の白新線を始めて計画したの、明治三十年ころ坂井南...

白新線十周年

明治四三年に政府から認可 長かった春も今は思い出に

開もなく両新線株式会社の計画がたてられ、大正初年には...



上 終戦直後土盛りされたまま工事中断され、草ぼうぼうの葛塚駅建設予定地...

建設運動再開 終戦の翌年昭和二十一年三月...

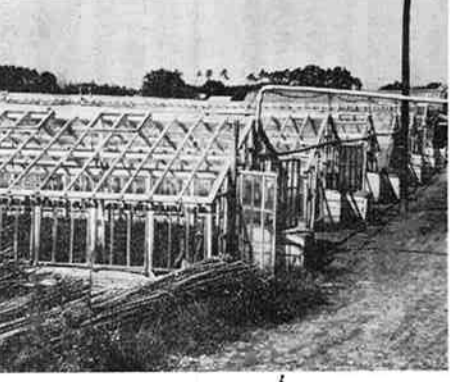
新農村建設事業

農業経営の転換手段として着手 三千五百万の費用を投入

農業者の転換手段として着手、三千五百万の費用を投入...



農業者の転換手段として着手、三千五百万の費用を投入...



農業者の転換手段として着手、三千五百万の費用を投入...

白新線一部 昭和二十七年七月十五日待望久しい白新線は...