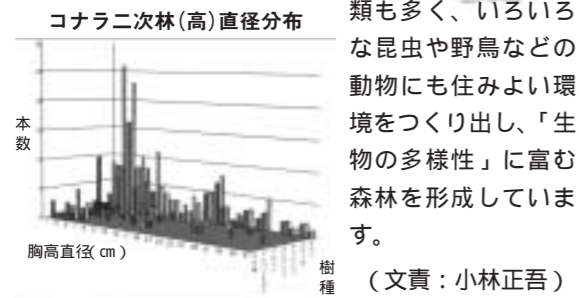


にいつ丘陵の森だより 86

里山のプロフィール⑨ 多様性に富むコナラ林

最近よく「生物の多様性」という言葉を聞きます。一般的には、「いろいろな種類の生物がいる」といったイメージで受け止められているようです。森林科学の分野でも、多様性に富んだ安定した森林といった具合に森林の良しあしを表すキーワードとされています。

そんな森林の多様性を示す一つの指標として、木の種類数がいられる。にいつ丘陵の森林を代表するコナラ二次林とスギ人工林を木の種類数でみると、前者が50種前後に対して、後者はスギのほかになんどもに数種で、コナラ林の方がはるかに優れていることは明らかです。下の図は、金津地区の市有林内のコナラ林で調べられた木の種類と大きさを示したもので、コナラ林の多様性がよく見てとれるかと思えます。木の多様性に富む森には、林床の草の種



●NPO法人にいがた森林の仲間会の
事務局：石油の世界館内 ☎22-1400

- 市役所 (☎24-2111)
- 保健 福祉健康課健康増進係 (☎25-2510)
- スポーツ 生涯学習課スポーツ振興係 (☎22-0916)
- ビデオシアター 視聴覚センター (☎22-0201)
- 教育相談 教育センター教育相談係 (☎24-8888、23-0101)

30 29 28 木 水 火	27 26 月 日	25 24 土 金	23 22 21 木 水 火	20 月
.....
.....
.....

【敬老の日】
図書館休館日 (21日まで)
美術館休館日

【秋分の日】
図書館休館日

市民法律相談 (午後1時30分～4時30分) 市民窓口課第一相談室 (予約制)
壮年野球大会 (26日まで) 金屋野球場、市営野球場
市民ゲートボール大会 (午前8時から) 七日町ゲートボール場
土曜電話教育相談日 (午前9時～午後4時) ☎24-8888
堀葉月先生による手づくり絵本「ガラス絵に挑戦」(午前10時～正午) 図書館
ビデオシアター「アニメ世界名作劇場(ピーターパンの冒険 ほか)」
(午前10時～11時30分) 視聴覚センター2階ホール
慢性関節リウマチ講演会 (午後1時30分～3時30分) 保健福祉センター
保存雑誌の無償譲渡 (午前10時～午後4時) 図書館
図書館休館日 (10月11日まで)
美術館休館日 (30日まで)

市民カレンダー 9月

19 日	18 17 土 金	16 15 14 木 水 火	13 月	12 日	11 土	10 9 8 7 金 木 水 火	6 5 月 日	4 3 2 1 土 金 木 水
.....
.....
.....

厚生年金相談 (午前10時～午後3時) 新津商工会議所
ほけ老人をかかえる家族の会「しゃくやくのへや」(午後1時～3時) 保健福祉センター
市民テニス大会 (午前9時から) 東町庭球場
土曜電話教育相談日 (午前9時～午後4時) ☎24-8888
市民弓道大会 (午前9時30分から) 市弓道場
阿賀野川フェスティバル(午前10時～午後3時)阿賀野川河川敷 *2ページをご覧ください。

献血 (午前9時～正午) 立正佼成会新津教会
消防総合訓練 (午前9時30分～11時30分) 新潟薬科大学新津キャンパス
市民法律相談 (午後1時30分～4時30分) 市民窓口課第一相談室 (予約制)
水と暮らしたフェスティバル(午後4時～7時30分) ショッピングセンター原信新津店
市民ジュニアソフトテニス大会 (午前8時30分から) 東町庭球場
教育相談室 (午前9時～午後4時) 図書館3階教育相談室
土曜電話教育相談日 (午前9時～午後4時) ☎24-8888
ビデオシアター「アニメ世界名作劇場(完結版 名犬ラッシュ)」
(午前10時～11時30分) 視聴覚センター2階ホール
生活習慣病予防講演会 (午後1時30分～3時) 保健福祉センター
市民ソフトテニス大会 (午前9時から) 東町庭球場
普通救命講習会 (午後1時30分～4時30分) 消防本部
図書館休館日
美術館休館日

エコー・ド・パリ夢と哀愁展 (26日まで) 新津市美術館
土曜電話教育相談日 (午前9時～午後4時) ☎24-8888
新津市レクリエーション大会 (5日まで) 市民会館大ホールほか
献血 (午前10時～正午、午後1時～4時) ショッピングセンター原信新津店
市民水泳大会 (午前9時～午後2時) J-PEEC新津スイミング室内プール
図書館休館日
美術館休館日

「内閣」は、「首相」+「閣僚」で表現します。「閣僚」は、首相の後ろに並ぶことを表します。

「首相」は、左手のひらを首に当てて、左親指を上に向け、右親指を上に向け、右へ動かす。

「閣僚」は、左親指の後ろで指先を上に向け、右親指を上に向け、右へ動かす。

ワンプoint
手話レッスン

治った日(症状が固定し、治療の必要がなくなった状態を含む)がある時は、その日と定められています。

「質問のケースは、六月六日に治癒したと診断されたことですが、国民年金制度では切離断の障害認定日は、切離断した日とされていますので、左手首を切断した日に、その障害によって定められた等級の障害基礎年金の受給権が発生します。そして実際の年金の支給は、受給権が発生した月の翌月分から支払われることとなりますので、あなたの場合は、六月分から障害基礎年金が支給されます。(保険年金課国民年金係)

国民年金 そうだん

私は、今年五月に左手首を切離し、翌月六日に治癒したと診断されました。国民年金に十年以上加入していますが、障害基礎年金はいつから支給されるのでしょうか。

回答

国民年金の障害基礎年金が支給されるためには、一定の期日において、一定の障害の状態にあることが必要です。すなわち、一定の期日現在の障害の状態について、その障害の程度を定め、年金を支給すべきかどうか、支給すべきであるならば何級の年金を支給すべきかを決定することになります。従って、その日において障害基礎年金の受給権が発生します。この障害の程度を定めるべき日を「障害認定日」と言います。

障害認定日とは、疾病または負傷した者がその傷病について初めて医師または歯科医師の診療を受けた日(初診日)から起算し、一年六月を経過した日、またはその期間内にその傷病が

好きです！きれいなまち・新津

多彩なアートが待っています

ポイ捨てしな宣言!!

ポイ捨てしませんヨ!!

新津市内では、空き缶やタバコの吸い殻、ガムなどのポイ捨てが、条例により禁じられています。
※市民と市内通行者に適用

違反者には 指導・勧告・命令
…最終的には 5万円以下の罰金

市民生活課 環境衛生係 ☎24-2111 内線232

新津市美術館

総合芸術空間

- ところ 新潟県新津市蒲ヶ沢 花と遺跡のふるさと公園内
- 開館時間 午前10時～午後5時(入場は午後4時30分まで)
- 休館日 毎週月曜日(祝日の場合は火曜日)および年末年始
- 問い合わせ ☎0250-25-1301