

にいつ丘陵の森だより 75

形見とて何か残さん

今年も中野邸外庭の紅葉が多くの人々を感動させて散っていきました。「形見とて何か残さん 春は花 夏ほととぎす 秋はもみじ葉」とは、かの有名な良寛さんの辞世の句ですが、先人が残されたもみじ園が、世代を越えて、どれだけ多くの人々の心を洗ってくれたのでしょうか。紅葉の美しさもさることながら、良寛さんの次世代への思いやり、その思いを実現された中野家代々のお方の偉業に心を新たにす石油の里の晩秋でした。

本会も、もみじ祭りの期間、観光物産館の展示フロアをお借りして、「里山の炭アート」を出店いたしました。材料の炭は、丘陵の雑木林の間伐材を焼いたものです。予想以上に好評を博し、県内をはじめ、石垣島、関西、関東など遠来のお客様が買い求めていかれました。切り捨てられる運命の間伐材がよみがえり、多くの家庭に受け入れられ、その役目を発揮していることはうれしい限りです。作品はすべて、市民の方々や会員のボランティアによる手作りによるものです。今年一年本当にありがとうございました。(文責：小林正吾)



里山の炭アート

●にいがた森林の仲間会

事務局：石油の世界館内 ☎22-1400

- 市役所 ..... (☎24-2111)
○保健 ..... 福祉健康課健康増進係 (☎25-2510)
○スポーツ ..... 生涯学習課スポーツ振興係 (☎22-0916)
○ビデオシアター、定期映画鑑賞会 ..... 視聴覚センター (☎22-0201)
○教育相談 ..... 教育センター教育相談係 (☎24-8888、23-0101)

Calendar table for December 2015 with event details for each day, including Christmas Eve and Christmas Day.

※年末年始の市役所業務については、十二月十五日号に掲載します。

市民カレンダー



日曜日 ..... 行事(時間)会場

Calendar table for December 2015 with event details for each day, including various seminars and exhibitions.

国民年金 そうだん



相談

私は、十九歳の会社員ですが、先日交通事故を起こし、右足を切断する大けがをしてしまいました。

二十歳前の障害に係る障害基礎年金は、二十歳になってからもらえるようになると聞いていますが、すぐに受けられないのでしょうか。

回答

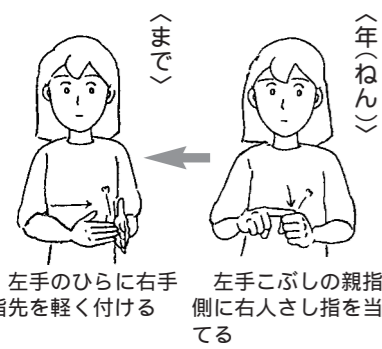
障害基礎年金は、病気やけがの初診日において被保険者である人が当該初診日から起算して一年六カ月を経過した日(傷病が治った場合は、その治った日)において障害等級に該当する程度であれば支給されます。

あなたの場合、十九歳の会社員とのことです。厚生年金保険の適用事業所に勤める七十歳未満の人は、厚生年金保険に加入しなければなりません。また、厚生年金の被保険者は、国民年金の第二号被保険者となることになっていきます。

障害者であれば二十歳未満であっても国民年金の第二号被保険者であるわけでは、初診日(障害に係る障害基礎年金とは、国民年金の被保険者でなかった二十歳未満の人を対象とする障害基礎年金のことです。あなたの場合は、二十歳未満であっても、国民年金の障害等級に該当すれば、障害基礎年金を受けられます。また、障害厚生年金については、初診日が被保険者期間中によるものですから、障害基礎年金と同時に受けることができます。

ワンポイント 手話レッスン

《年末》 「年末は年の終わりの意味なので、(年)ねん(年)までで表します。



身近な自然 豊かなカルチャー

花と遺跡のふるさと公園
新津市美術館
新潟県埋蔵文化財センター
新潟県立植物園

新津市内の各世帯に配布されている『広報にいつ』では、この欄に市内業者などの広告を掲載していますが、インターネット版『広報にいつ(PDFファイル)』では市からのお知らせなどを載せています。

新津の「今」を伝えます