

にいつ丘陵の森だより 63

落ち葉の師走

高温で経過してきた今年の秋でしたが、いきなり気温が下がり、あたかも11月を飛び越えて12月を迎えたような寒い日が続きました。遅れ気味だった丘陵の紅葉も、慌てたように急いで色を濃くしていました。内陸部の里山では、紅葉と時ならぬ積もった白い雪の紅白が織りなす珍しい風景が見られました。

紅(黄)葉は、秋まで葉の中で働き(光合成)続けてきた葉緑素がその役目を終えて、落葉を目の前にして、赤や黄色の色素と入れ替わる落葉樹の冬支度です。あまりにも早い冬の訪れに、草木も私たち人間と同じように体がついていけずに、戸惑っている様子でした。その葉の色もさめて、2002年ももう師走を迎えましたが、大方の木は葉は一足先に御用納め(落葉)を済ませたようです。気温の変動の大きい一年間、ご苦労さまでした。

(文責：小林正吾)

●にいがた森林の仲間の会

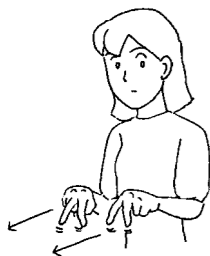
事務局：石油の世界館内 22-1400



雪の降りしきり中の市民大学の学習風景(11月5日長岡市雪国植物園)

- 市役所 (24-2111)
○保健 福祉健康課健康増進係 (25-2510)
○スポーツ 生涯学習課スポーツ振興係 (22-0916)
○ビデオシアター、定期映画鑑賞会 視聴覚センター (22-0201)
○教育相談 教育センター教育相談係 (24-8888、23-0101)

12月 日曜日 行事(時間)会場
Calendar grid showing events for December, including Christmas events, library talks, and museum exhibitions.



両手の人さし指と中指を歩くように交互に動かし、同時に前方へ出す。

「ボランティア」には、平等な協力者という意味があるので、その人と共に歩むさまで表します。

ワンポイント
手話レッスン

《ボランティア》

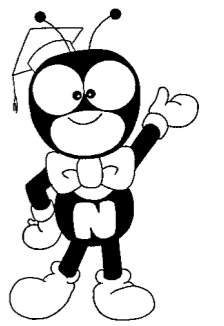
“鉄”人のココロをくすぐります



「鉄道のまちにいつ」の歴史を語ります

新津市鉄道資料館

ところ 新潟県新津市東町2-5-6 新津地域学園内
開館時間 午前9時30分～午後4時30分(入場は午後4時まで)
休館日 毎週月曜日(祝日の場合は火曜日)および年末年始
問い合わせ 0250-24-5700



国民年金
そうだん

相談

私は現在、国民年金に加入していますが、保険料を納めなかつた月数が多く、これから六十歳になるまで払い続けたとしても、老齢基礎年金の受給資格期間を満たすことができません。年金は、受けられないのでしょうか。

回答

国民年金は、原則として六十歳になると被保険者の資格を喪失することになりますが、受給資格期間を満たすため市町村長に申し出ることで、六十歳から六十五歳に達するまでの間、任意加入することができま...

多彩なアートが待っています



総合芸術空間

新津市美術館

ところ 新潟県新津市蒲ヶ沢 花と遺跡のふるさと公園内
開館時間 午前10時～午後5時(入場は午後4時30分まで)
休館日 毎週月曜日(祝日の場合は火曜日)および年末年始
問い合わせ 0250-25-1301